

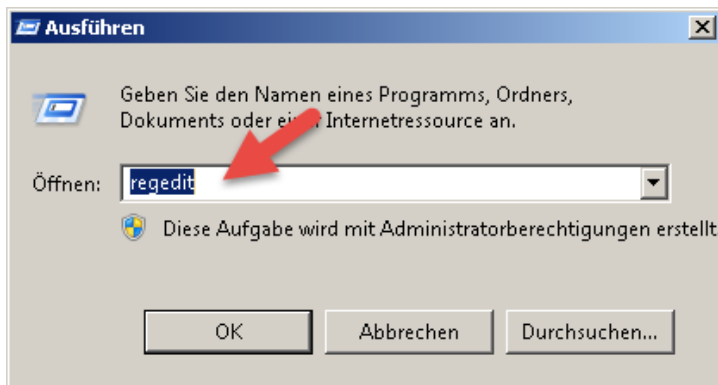
Windows Registry - Werte abgleichen

Wie vergleicht man einen Registry-Schlüssel-Export mit einem anderen auf Veränderung?

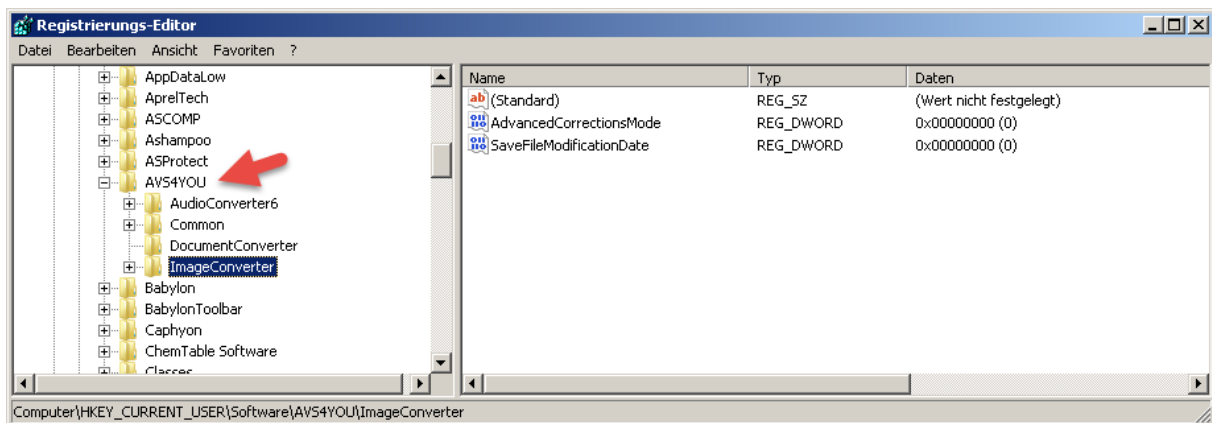
Auf dieses Thema möchte ich gerne kurz eingehen.

Ich suche mir, zum Zweck eines Fallbeispiels, willkürlich einen Schlüssel aus meiner Registry aus.

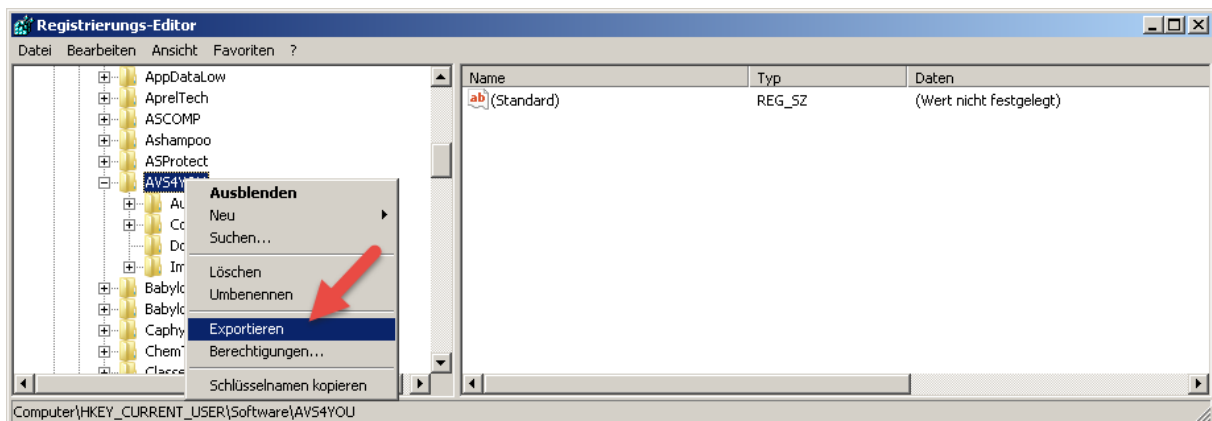
Dazu öffnen wir den Registry-Editor über **Start > Ausführen** und den Befehl **regedit**



Nehmen wir diesen Schlüssel mit Unterschlüsseln.

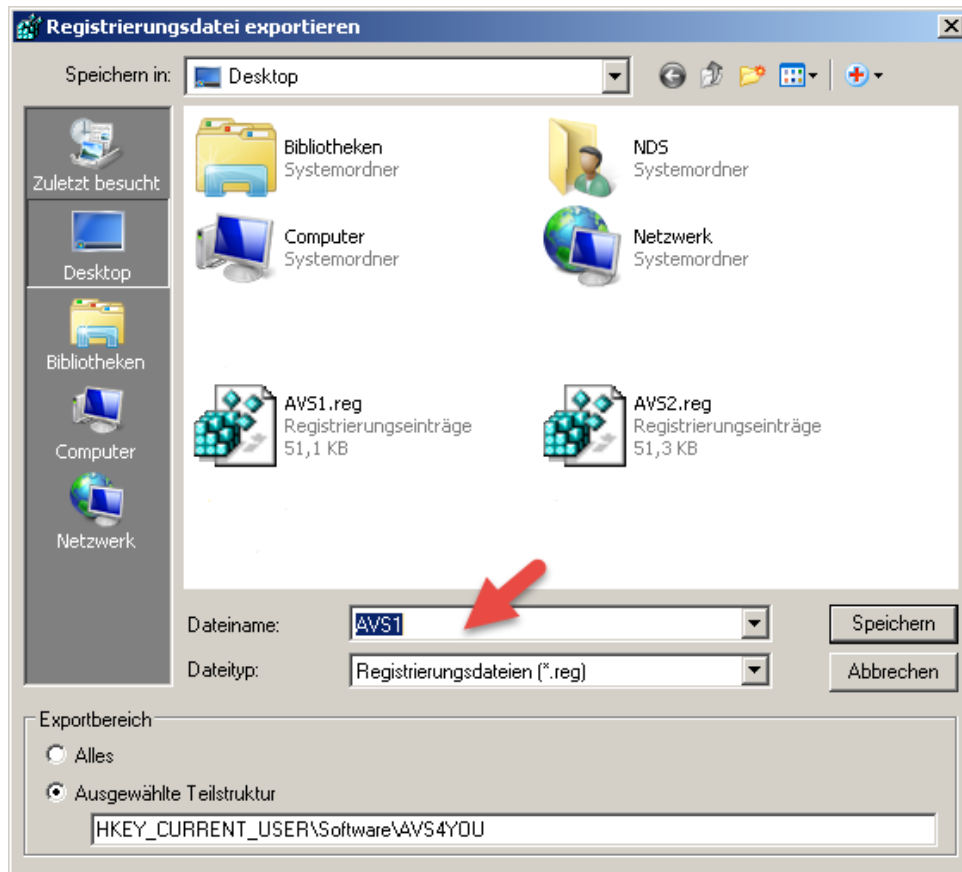


Über einen Rechtsklick auf den Schlüssel **AVS4YOU** öffnet sich ein **Kontext** mit der Möglichkeit des **Exports**.

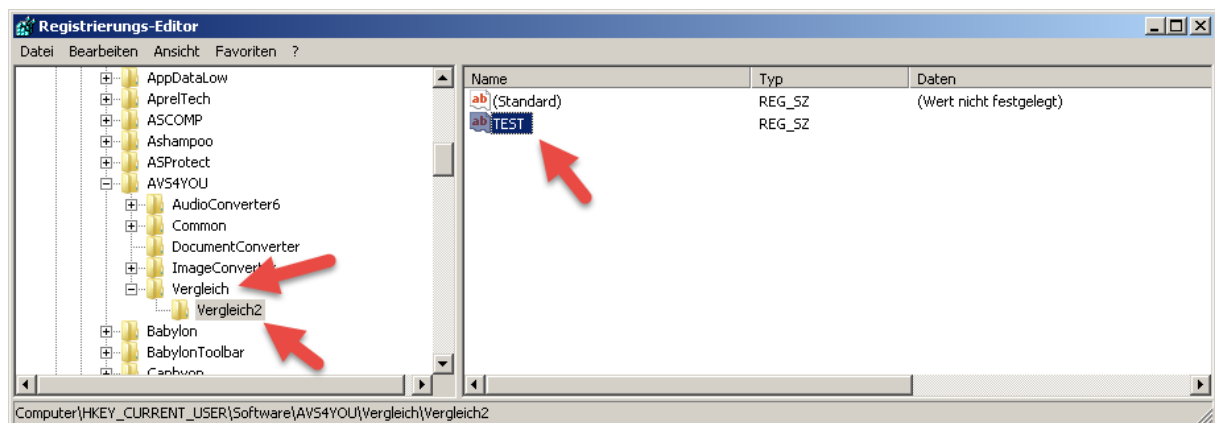


Ich speichere den Export auf den Desktop und nenne ihn **AVS1**

Windows Registry - Werte abgleichen

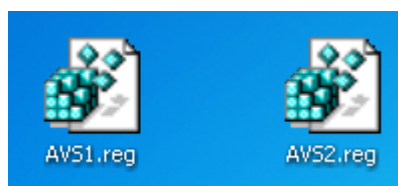


Nun nehme ich manuell ein paar Veränderungen an dem Schlüssel vor, und zwar füge ich welche hinzu.



Jetzt **exportiere** ich auch diesen **Schlüssel** auf den Desktop und nenne ihn **AVS2**.

Auf dem Desktop finden wir nun Exporte mit unterschiedlichem Inhalt.

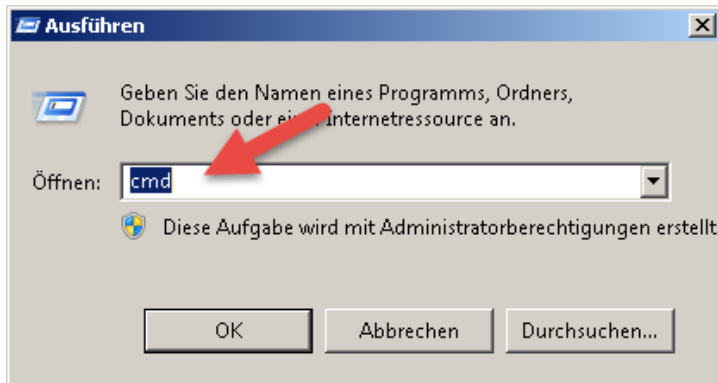


Registry Schlüssel per Hand (Auge) auf eventuelle Unterschiede zu untersuchen, ist wirklich sehr mühsam, es sei denn man sucht nach etwas bestimmten.

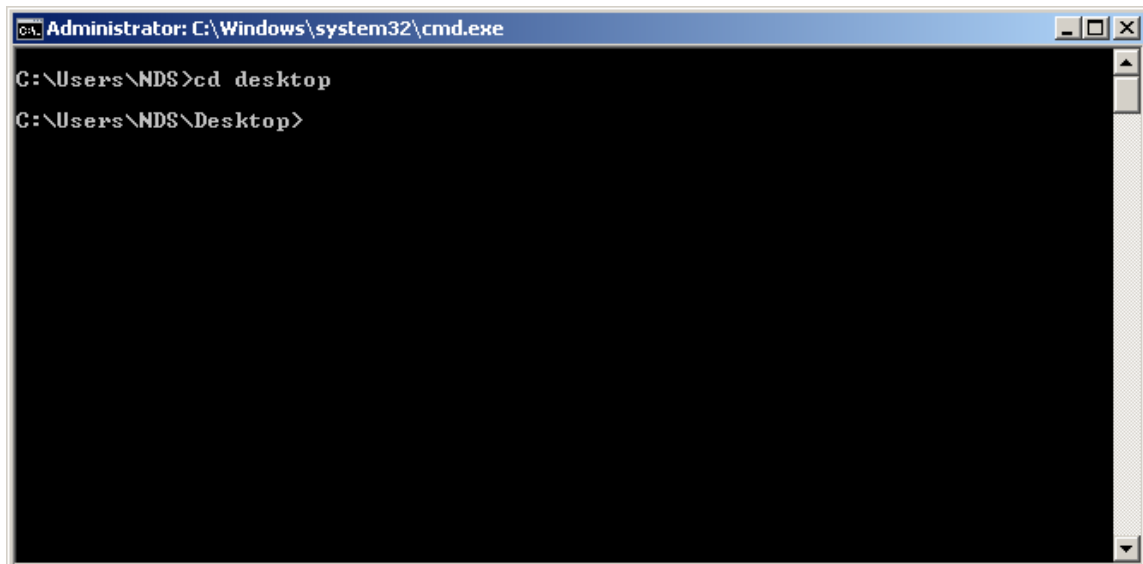
Windows Registry - Werte abgleichen

Da wir über eine Menge Bordmitteln verfügen, sollten wir diese auch nutzen.

Wir öffnen die CMD über **Start > Ausführen...**



...und wechseln zum Desktop mit **CD DESKTOP**



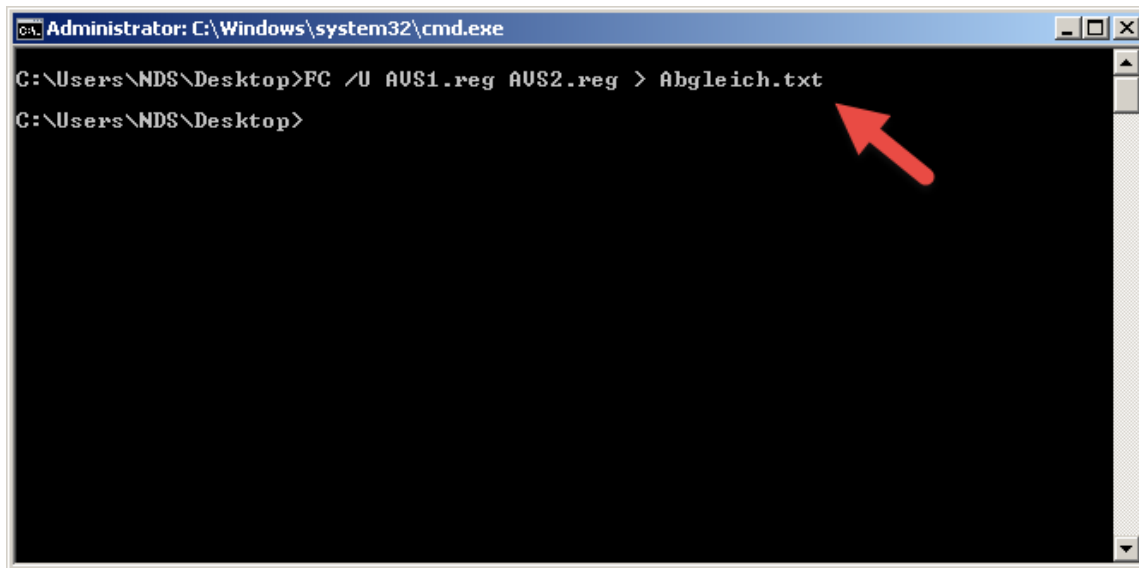
Der Befehl „**fc**“ den wir gleich nutzen werden vergleicht auch Textdateien usw.

Die Syntax sieht folgendermaßen aus:

FC /U AVS1.reg AVS2.reg > Abgleich.txt

Verglichen werden jetzt die beiden Dateien **AVS1** und **AVS2** und die **Differenz**, das Delta zu einander wird in die Textdatei **Abgleich.txt** geschrieben.

Windows Registry - Werte abgleichen

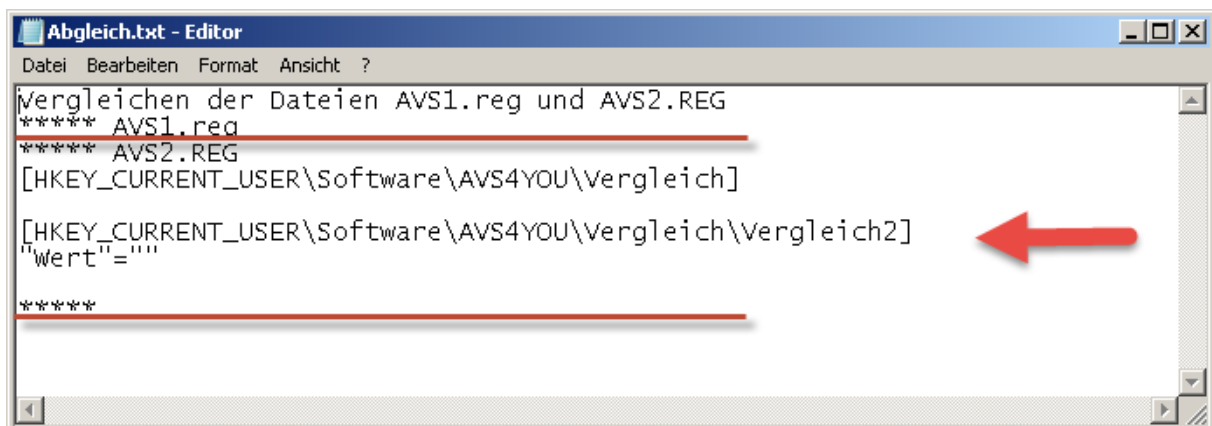


```
Administrator: C:\Windows\system32\cmd.exe
C:\Users\NDS\Desktop>FC /U AVS1.reg AVS2.reg > Abgleich.txt
C:\Users\NDS\Desktop>
```

Ganz unspektakulär. Nun finden Sie auf dem Desktop eine neue Datei.



Jetzt öffnen wir die Abgleich.txt Datei und finden folgenden Inhalt vor.



```
Abgleich.txt - Editor
Datei Bearbeiten Format Ansicht ?
Vergleichen der Dateien AVS1.reg und AVS2.REG
***** AVS1.reg
***** AVS2.REG
[HKEY_CURRENT_USER\Software\AVS4YOU\Vergleich]
[HKEY_CURRENT_USER\Software\AVS4YOU\Vergleich\Vergleich2]
"wert"=""
*****
```

Unterhalb der roten Linie sehen Sie die manuell hinzugefügten Einträge.

Voila!