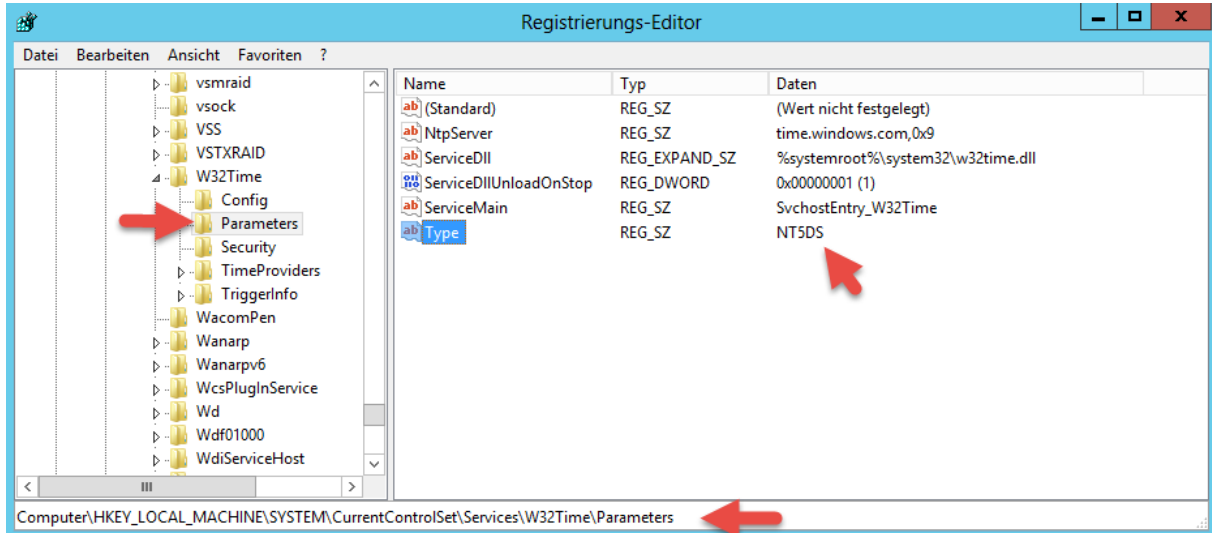


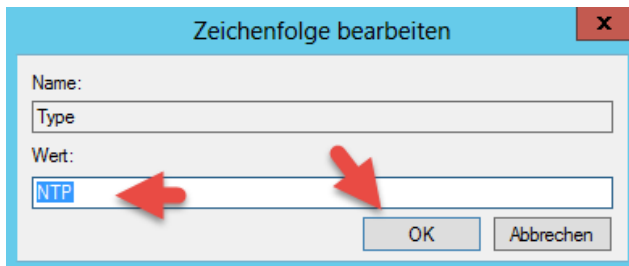
## Windows Server - Zeitserver einstellen

Ich hatte heute das Problem das mein Windows Server 2012 den Zeitgeber als ungültige Quelle anzeigte. Nach einer kleinen Recherche und einer erfolgreichen Umsetzung habe ich mich kurze Hand dazu entschlossen eine Anleitung dazu zu schreiben.

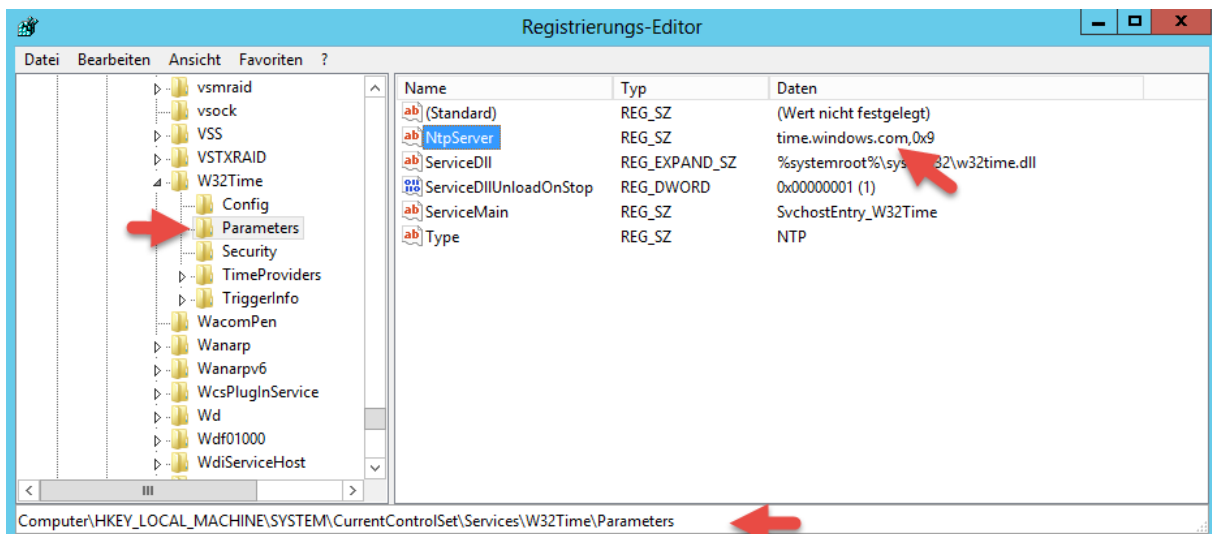
Der Schlüsselwert **Type**:



Den Wert NT5DS ändern wir auf **NTP**.

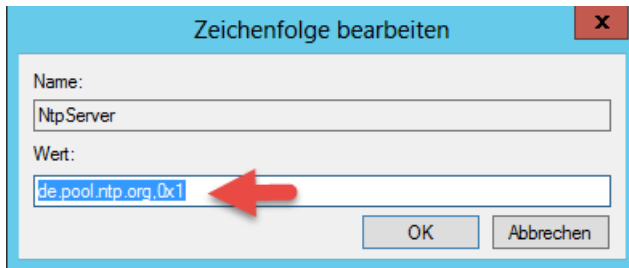


Der Schlüsselwert **NtpServer**:

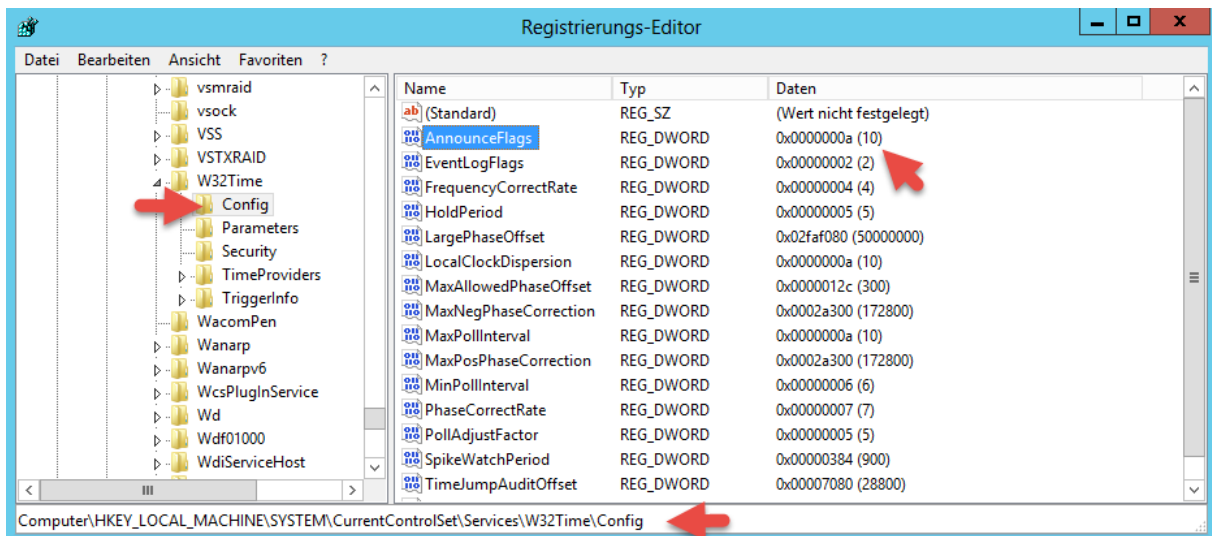


## Windows Server - Zeitserver einstellen

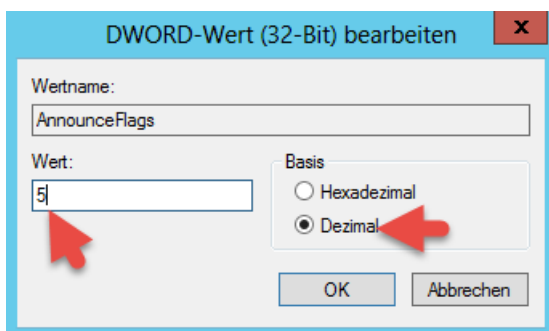
Diesen Wert ändern wir auf **de.pool.ntp.org,0x1**



Den Schlüsselwert **AnnounceFlags**:



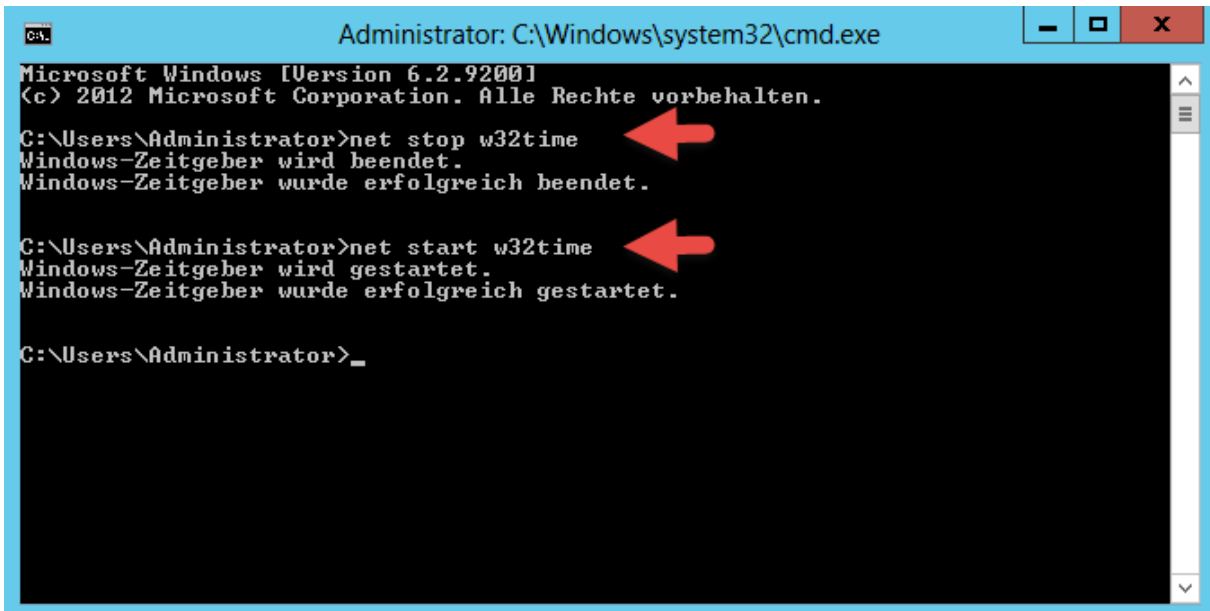
Diesen Wert ändern wir auf **Dezimal 5**.



## Windows Server - Zeitserver einstellen

Damit die Änderungen übernommen werden können stoppen und starten wir den Windows Zeitgeber einmal durch.

Die Befehle dazu lauten: **net stop w32time** und **net start w32time**



```
Administrator: C:\Windows\system32\cmd.exe
Microsoft Windows [Version 6.2.9200]
(c) 2012 Microsoft Corporation. Alle Rechte vorbehalten.

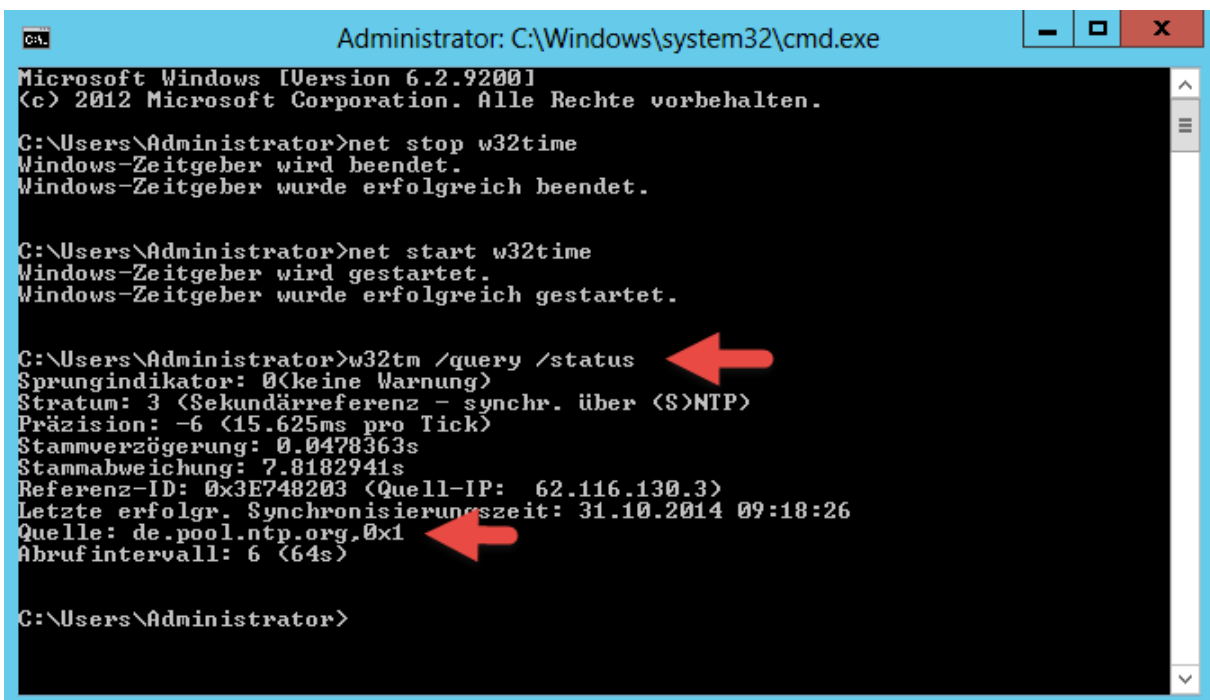
C:\Users\Administrator>net stop w32time
Windows-Zeitgeber wird beendet.
Windows-Zeitgeber wurde erfolgreich beendet.

C:\Users\Administrator>net start w32time
Windows-Zeitgeber wird gestartet.
Windows-Zeitgeber wurde erfolgreich gestartet.

C:\Users\Administrator>_
```

Kontrollieren ob der neue Eintrag übernommen wurde.

Der Befehl dazu lautet: **w32tm /query /status**



```
Administrator: C:\Windows\system32\cmd.exe
Microsoft Windows [Version 6.2.9200]
(c) 2012 Microsoft Corporation. Alle Rechte vorbehalten.

C:\Users\Administrator>net stop w32time
Windows-Zeitgeber wird beendet.
Windows-Zeitgeber wurde erfolgreich beendet.

C:\Users\Administrator>net start w32time
Windows-Zeitgeber wird gestartet.
Windows-Zeitgeber wurde erfolgreich gestartet.

C:\Users\Administrator>w32tm /query /status
Sprungindikator: 0<keine Warnung>
Stratum: 3 <Sekundärreferenz - synchr. über <$>NTP>
Präzision: -6 <15.625ms pro Tick>
Stammverzögerung: 0.0478363s
Stammabweichung: 7.8182941s
Referenz-ID: 0x3E748203 <Quell-IP: 62.116.130.3>
Letzte erfolgr. Synchronisierungszeit: 31.10.2014 09:18:26
Quelle: de.pool.ntp.org,0x1
Abrufintervall: 6 <64s>

C:\Users\Administrator>
```

Jetzt aktivieren wir noch das Logging.

Der Befehl dazu lautet: **w32tm /debug /enable /file:C:\Temp\w32tmdebug.log /size:10485760 /entries:0-300**

## Windows Server - Zeitserver einstellen

```
Administrator: C:\Windows\system32\cmd.exe
Microsoft Windows [Version 6.2.9200]
(c) 2012 Microsoft Corporation. Alle Rechte vorbehalten.

C:\Users\Administrator>net stop w32time
Windows-Zeitgeber wird beendet.
Windows-Zeitgeber wurde erfolgreich beendet.

C:\Users\Administrator>net start w32time
Windows-Zeitgeber wird gestartet.
Windows-Zeitgeber wurde erfolgreich gestartet.

C:\Users\Administrator>w32tm /query /status
Sprungindikator: 0<keine Warnung>
Stratum: 3 <Sekundärreferenz - synchr. über <S>NTP>
Präzision: -6 <15.625ms pro Tick>
Stammverzögerung: 0.0478363s
Stammabweichung: 7.8182941s
Referenz-ID: 0x3E748203 <Quell-IP: 62.116.130.3>
Letzte erfolgr. Synchronisierungszeit: 31.10.2014 09:18:26
Quelle: de.pool.ntp.org,0x1
Abrufintervall: 6 <64s>

C:\Users\Administrator>w32tm /debug /enable /file:C:\Temp\w32tmdebug.log /size:1
0485760 /entries:0-300
Befehl zum Aktivieren eines privaten Protokolls wird an den lokalen Computer
gesendet ...
Der Befehl wurde erfolgreich ausgeführt.

C:\Users\Administrator>
```