

Outlook 2010-2013 Visitenkarte in die Signatur einbringen

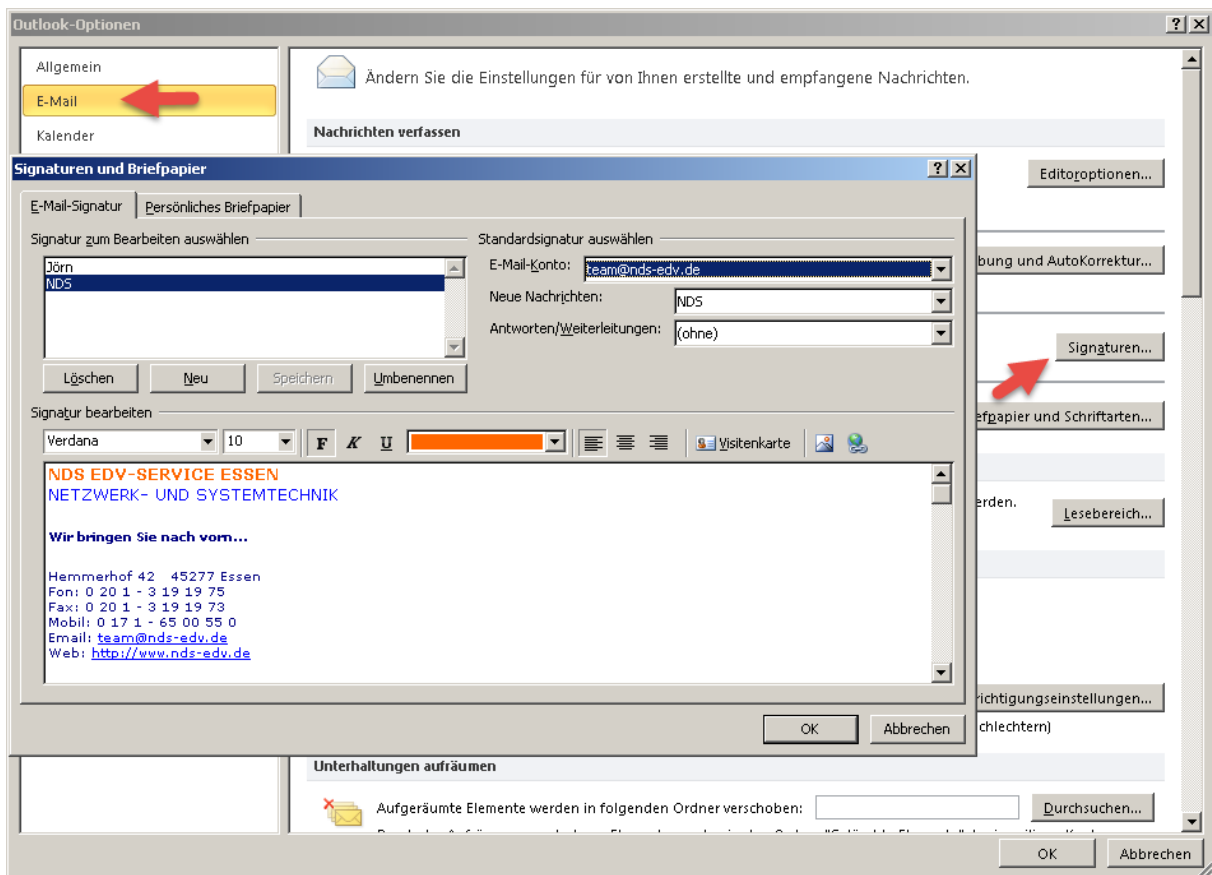
Wenn wir unsere Visitenkarte zur Signatur hinzufügen möchten, erscheint diese als sehr unschönes und tristes Bild.

Wie können wir dieses Bild entfernen und trotzdem sicherstellen, dass unsere V-Card als Anhang versendet wird.

Fangen wir erst einmal damit an die eine V-Card der Signatur hinzuzufügen. Dazu öffnen wir **Outlook > Datei > Optionen > E-Mail**



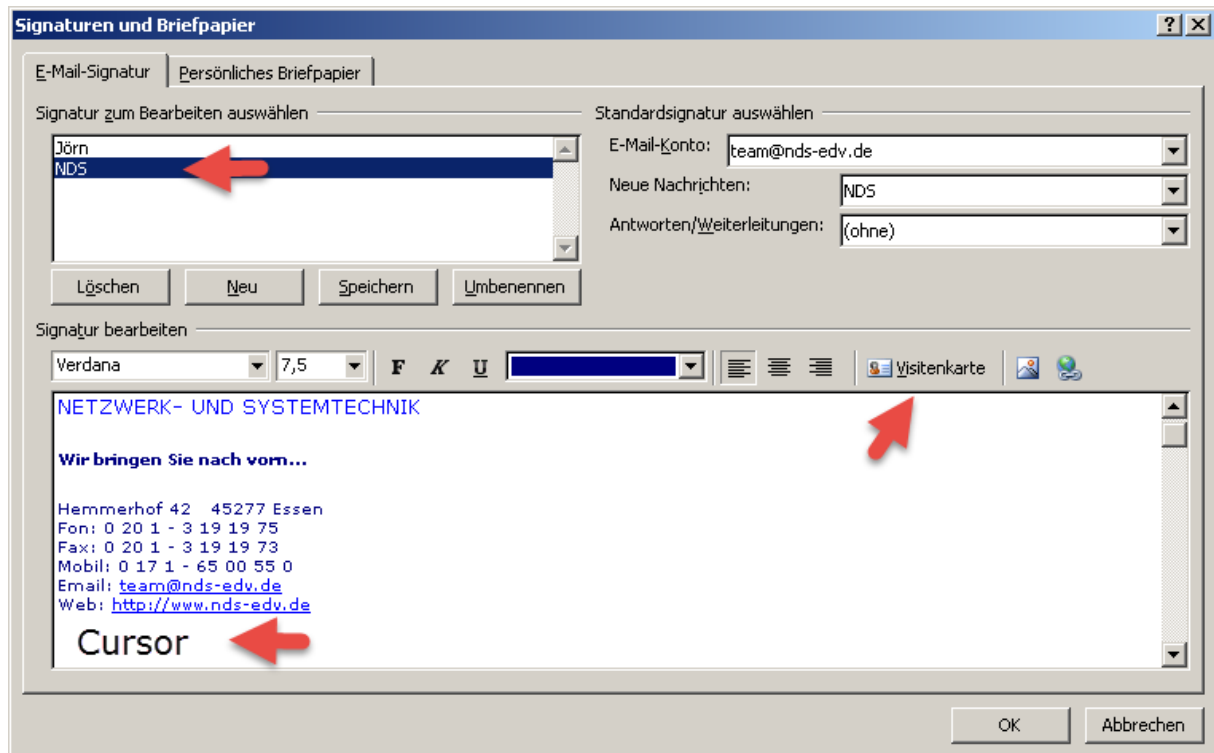
➤ Signaturen...



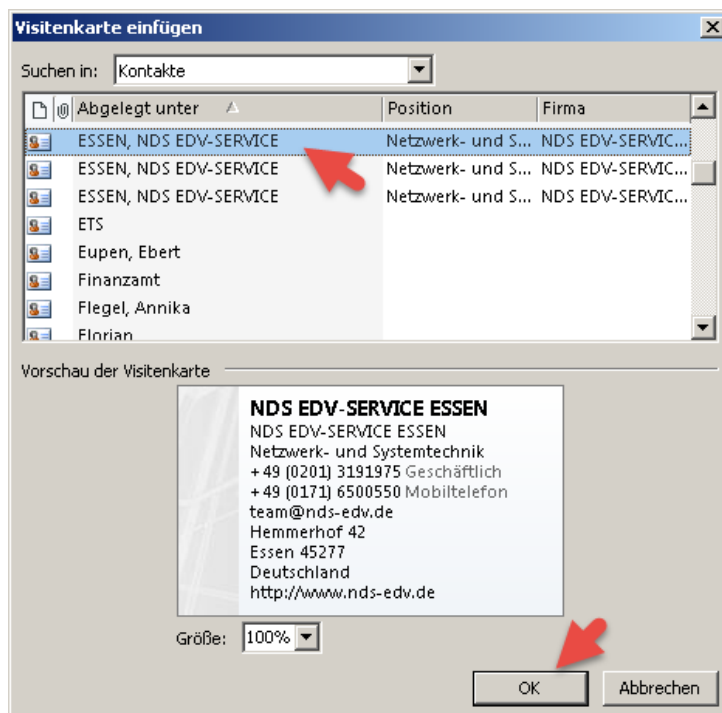
Markieren Sie die entsprechende E-Mail Adresse. Bringen Sie den Cursor innerhalb der Signatur an die Position wo die V-Card erscheinen soll.

Outlook 2010-2013 Visitenkarte in die Signatur einbringen

Den Cursor habe ich jetzt unterhalb meiner Adresse positioniert und klicke nun auf den Schalter > **Visitenkarte**.

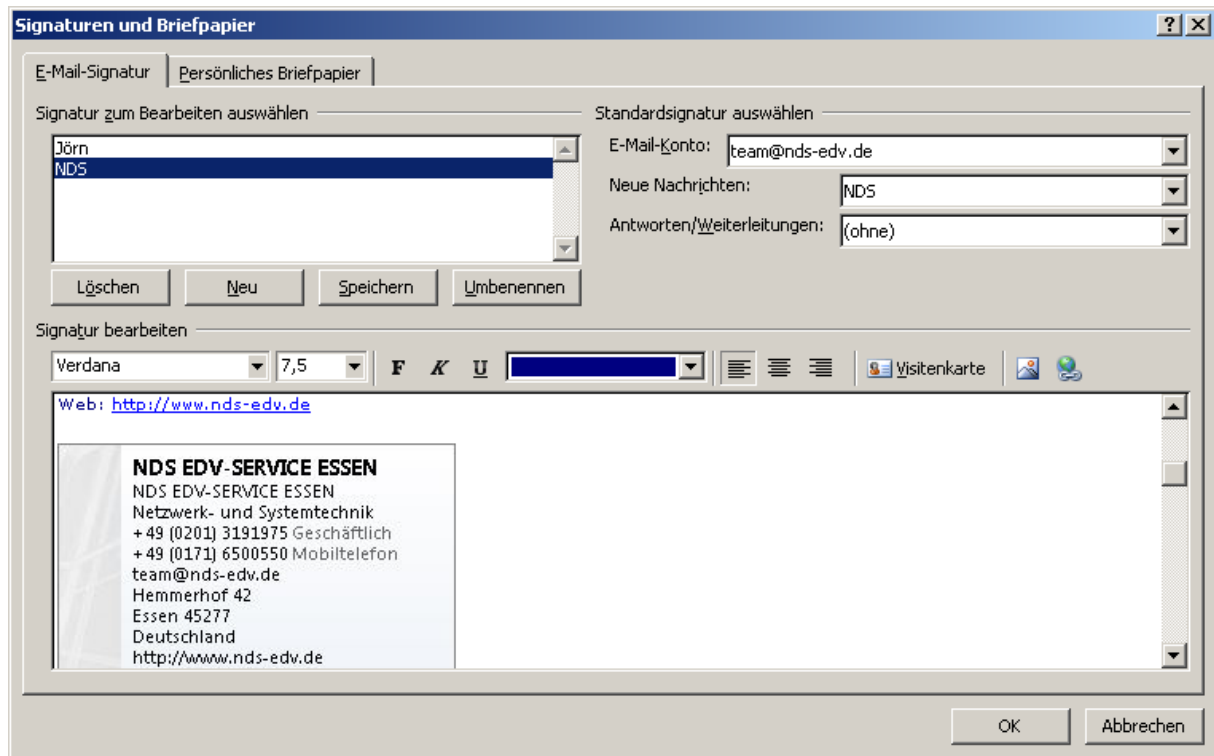


Es öffnet sich der Kontakteordner und wir wählen unsere V-Card aus und bestätigen mit > **OK**.



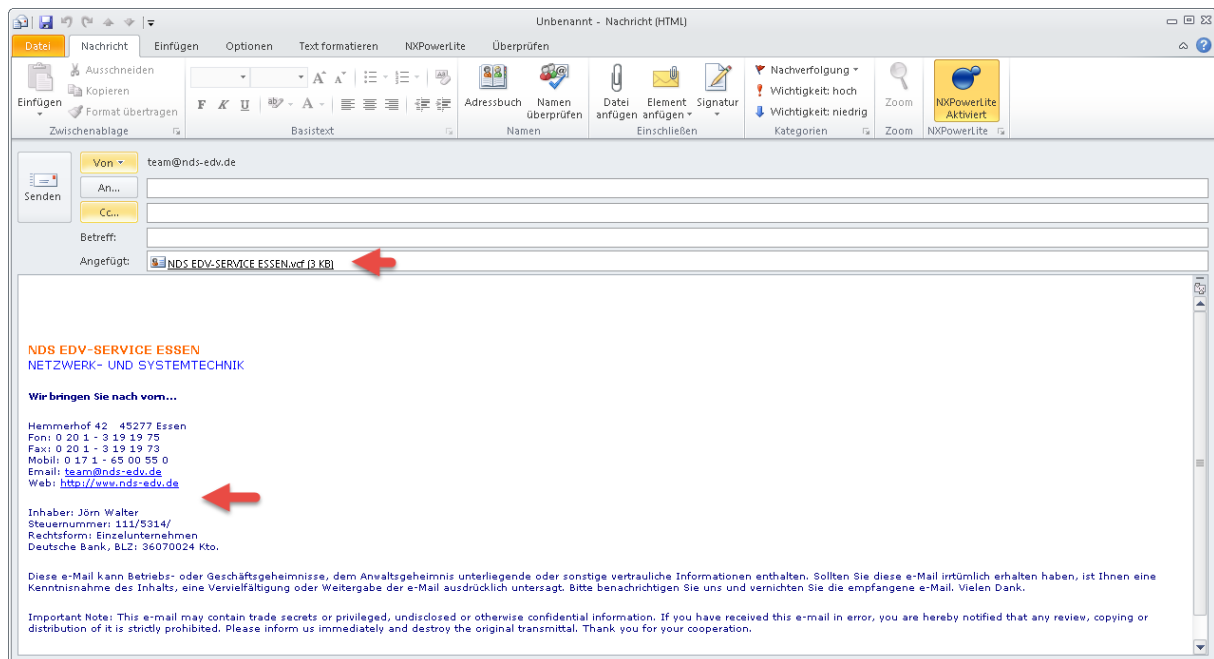
Outlook 2010-2013 Visitenkarte in die Signatur einbringen

Das Ergebnis sieht dann so aus:



Mit einem Klick auf **> OK** abschließen.

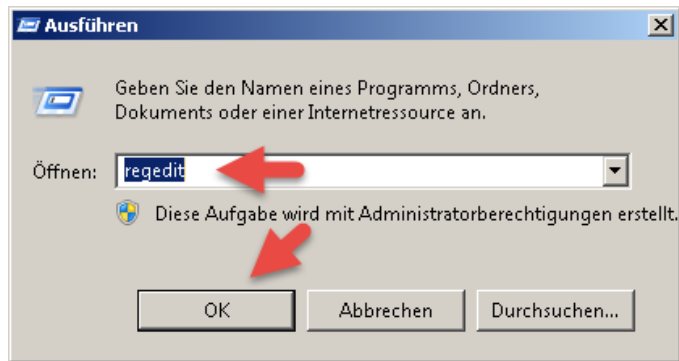
Eine neue leere E-Mail zeigt sich jetzt mit der eingefügten V-Card innerhalb der Signatur und als Datei im Anhang.



Wenn wir das „V-Card-Bild“ aus der Signatur entfernen möchte ohne das die V-Card künftig aus der Anlage verschwindet gehen wir wie folgt vor:

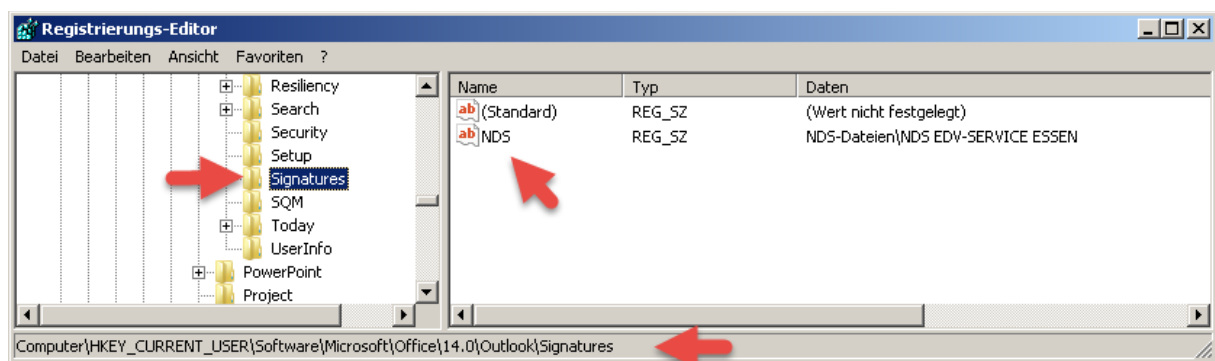
Wir öffnen über **Start > Ausführen** oder **Windows + R** und dem Befehl **regedit** den Registry-Editor.

Outlook 2010-2013 Visitenkarte in die Signatur einbringen

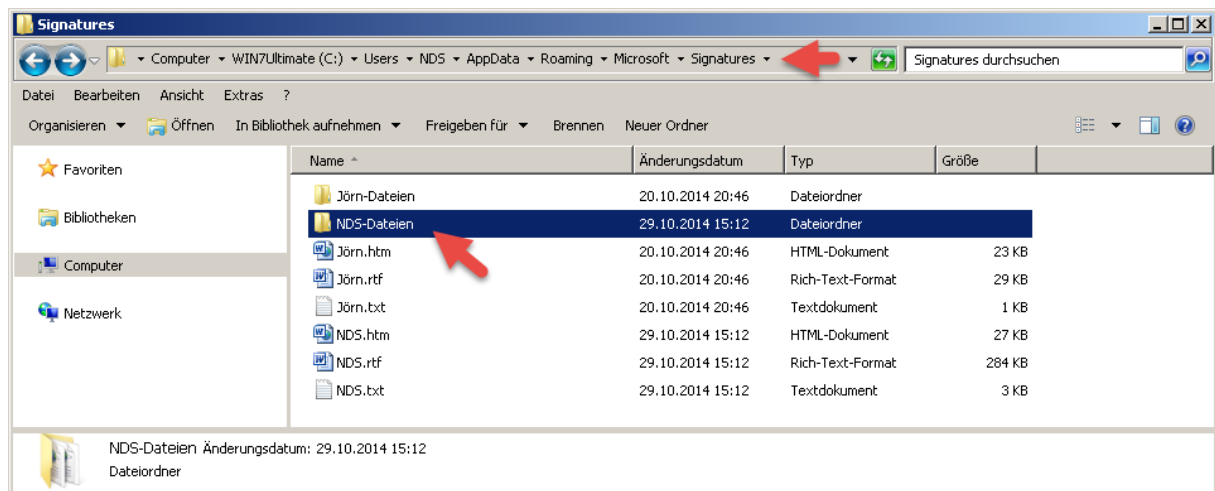


Wir navigieren zu dem Pfad:

HKEY_CURRENT_USER\Software\Microsoft\Office\Version(14.0)\Outlook\Signatures

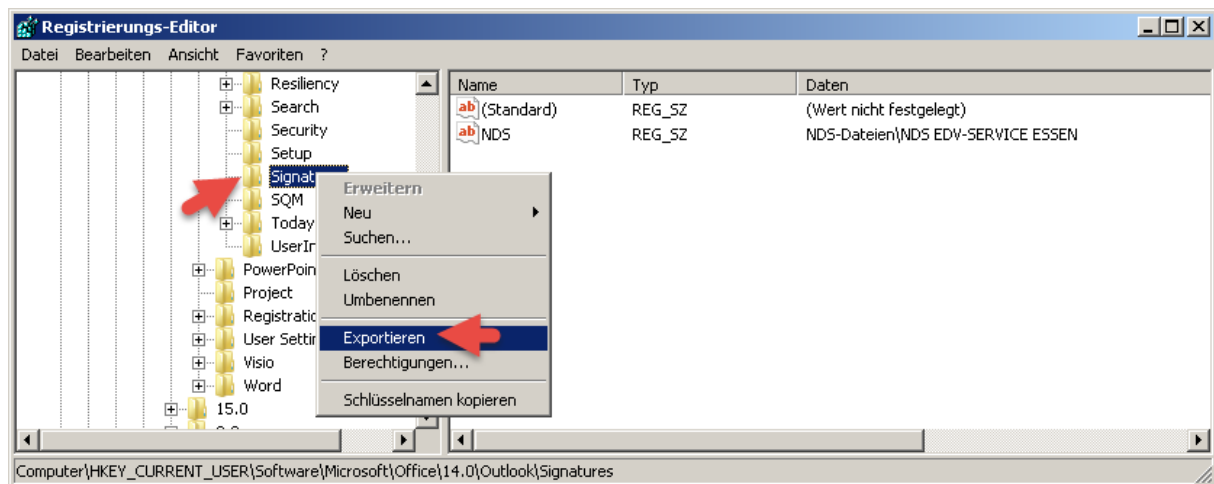


Nach dem wir die V-Card unserer Signatur hinzugefügt haben, erstellt Windows dazu einen Registry-Eintrag und legt die V-Card in das Verzeichnis
C:\Users\%Username%\AppData\Roaming\Microsoft\Signatures\ ab.

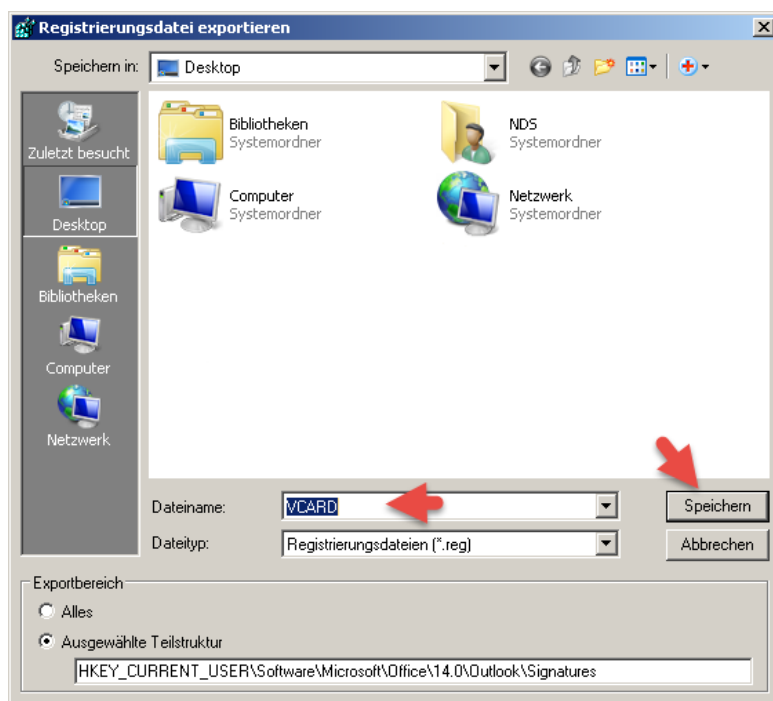


Nun exportieren wir mit einem Rechtsklick den Registry-Eintrag und speichern diesen auf den Desktop ab.

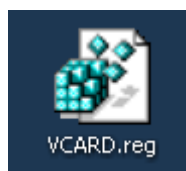
Outlook 2010-2013 Visitenkarte in die Signatur einbringen



Wir nennen die Datei **VCARD** und klicken auf **> Speichern**.



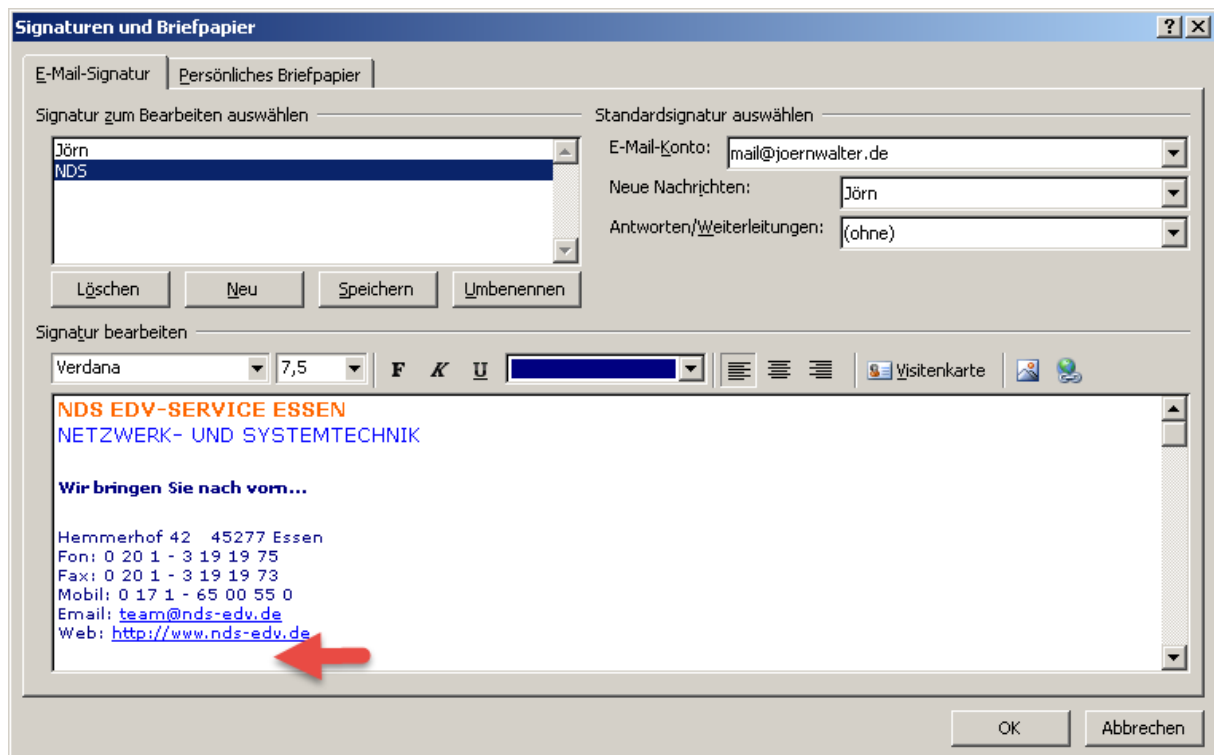
Auf dem Desktop finden wir nun eine Datei Namens VCARD.reg.



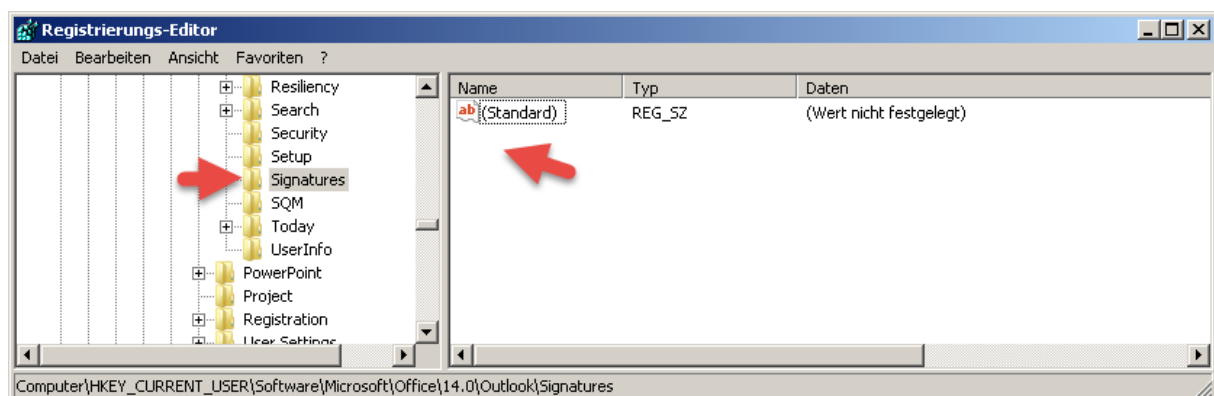
Jetzt öffnen wir Outlook und entfernen die V-Card wieder aus unserer Signatur. Nach dem Entfernen der V-CARD löscht Windows den Registry Eintrag aber die Daten unterhalb des Pfads C:\Users\%Username%\AppData\Roaming\Microsoft\Signatures\ bleiben erhalten.

Outlook 2010-2013 Visitenkarte in die Signatur einbringen

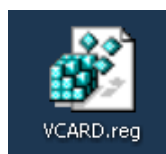
Die Signatur habe ich entfernt...



... und der Registry-Eintrag wurde von Windows gelöscht.

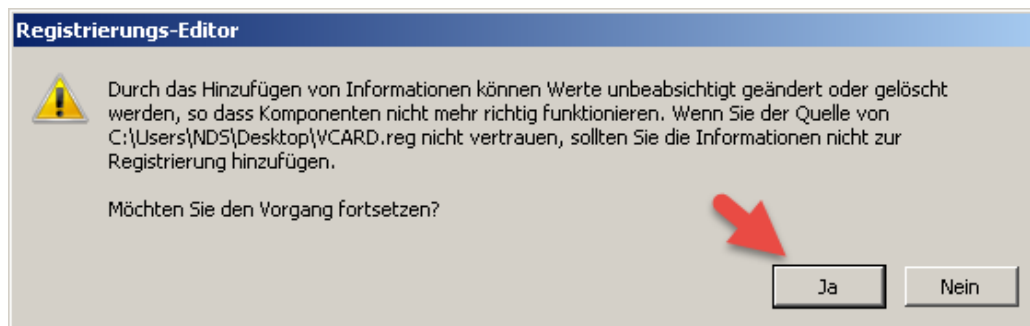


Jetzt kommt der Clou. Da die Daten in dem besagten Pfad erhalten bleiben, importieren wir jetzt die Registry-Datei VCARD.reg vom Desktop mit nur einem Doppelklick.

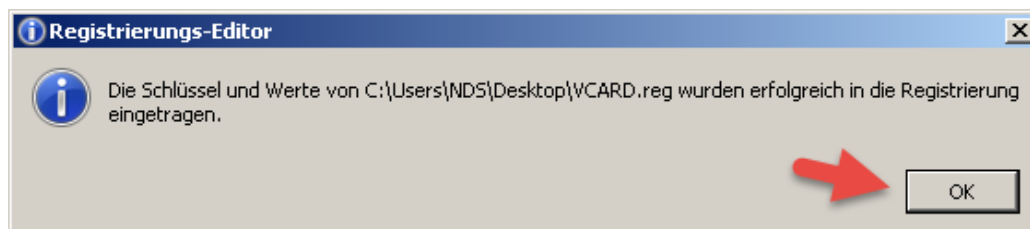


Outlook 2010-2013 Visitenkarte in die Signatur einbringen

Wir bestätigen den Vorgang mit > **Ja**



➤ **OK** klicken



Fertig.

Jetzt wir die V-Card als Anlage angehängt und nicht mehr als Bild in der Signatur angezeigt.

