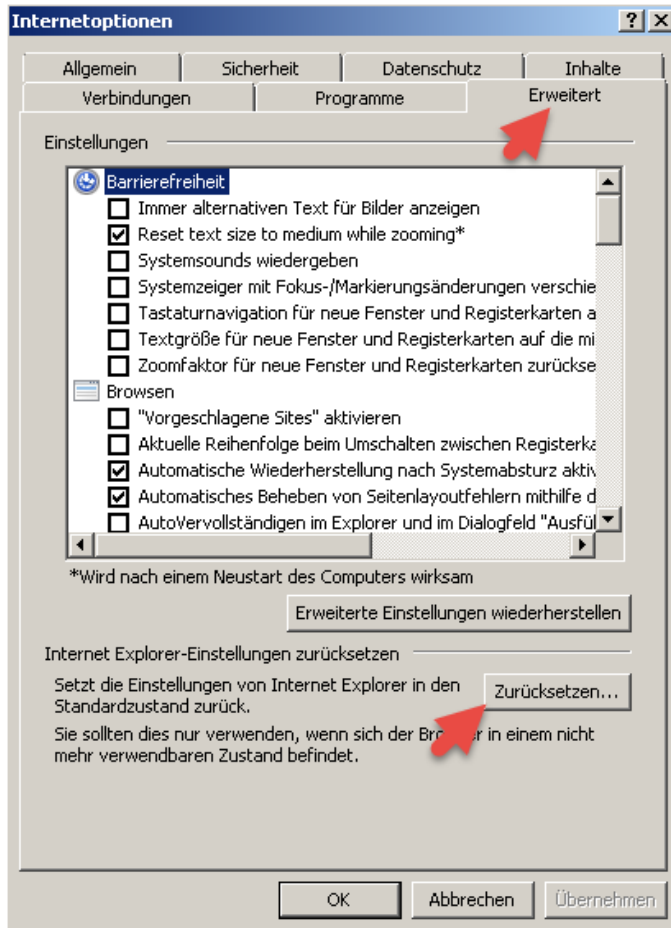


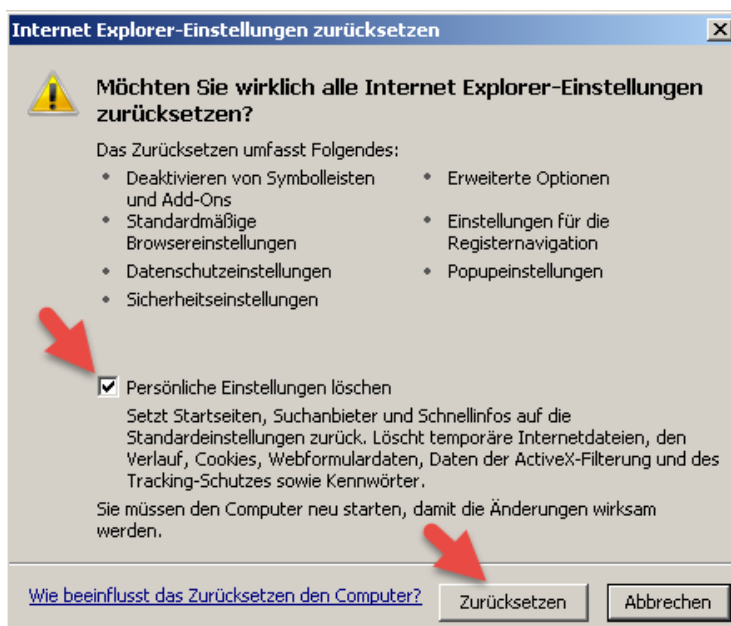
## Internet Explorer zurückgesetzt – startet nicht mehr

Zur Behebung von Fehlern im Internet Explorer können wir diesen durch das Zurücksetzen auf die Standardeinstellungen in den Auslieferungszustand versetzen.

Dazu öffnen wir den IE navigieren über die **Einstellungen zu > Internetoptionen > Erweitert** und klicken auf „Zurücksetzen...“

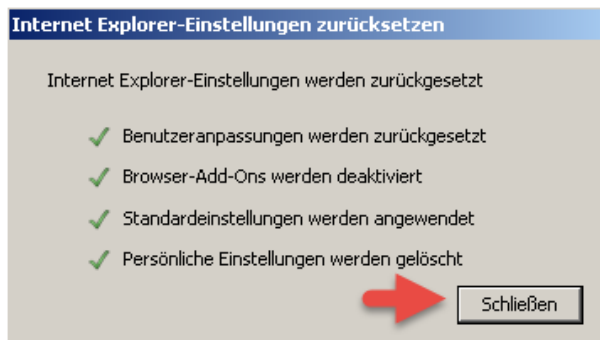


Markieren auch die „Persönlichen Einstellungen löschen“



## Internet Explorer zurückgesetzt – startet nicht mehr

Und schließen den Dialog durch einen Klick auf > **Schließen**.



Sollte es vorkommen das der Internet **Explorer nicht mehr startet** setzen wir folgenden **Befehl** über die **Kommandozeile** ab.

### rundll32 inetctl.cpl ResetIEtoDefaults

