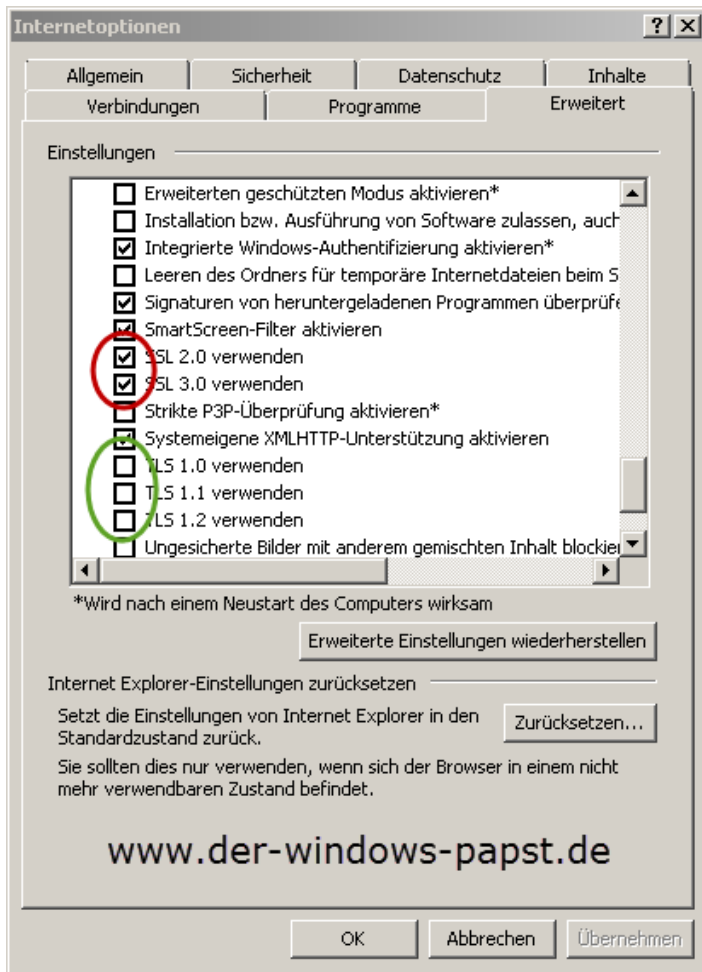


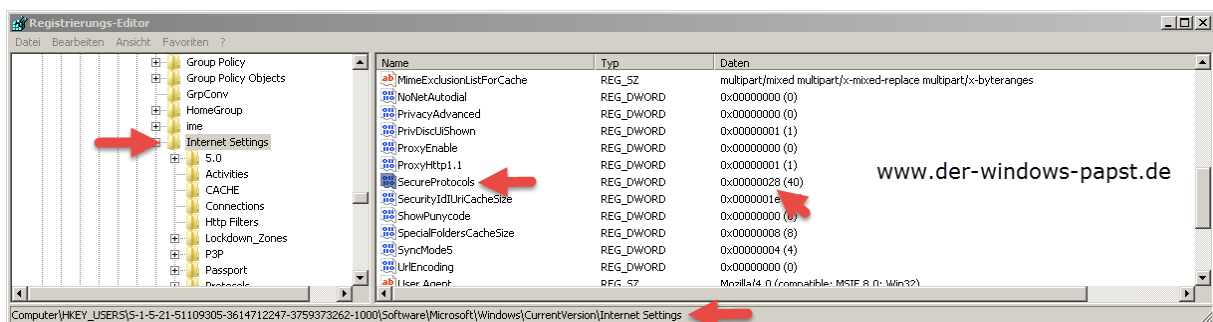
## Internet Explorer SSL auf TLS umstellen – Registry Key

Den Internet Explorer mittels eines Registry Keys von **SSL auf TLS** umstellen. Die Ausgangssituation ist die Verwendung von **SSL 2.0 und SSL 3.0**.



In der Registry finden wir den verantwortlichen Wert unter und dieser lautet: HEX 28

**[HKEY\_USERS\S-1-5-21-51109305-3614712247-3759373262-1000\SOFTWARE\Microsoft\Windows\CurrentVersion\Internet Settings]**  
**"SecureProtocols"=dword:0000028**



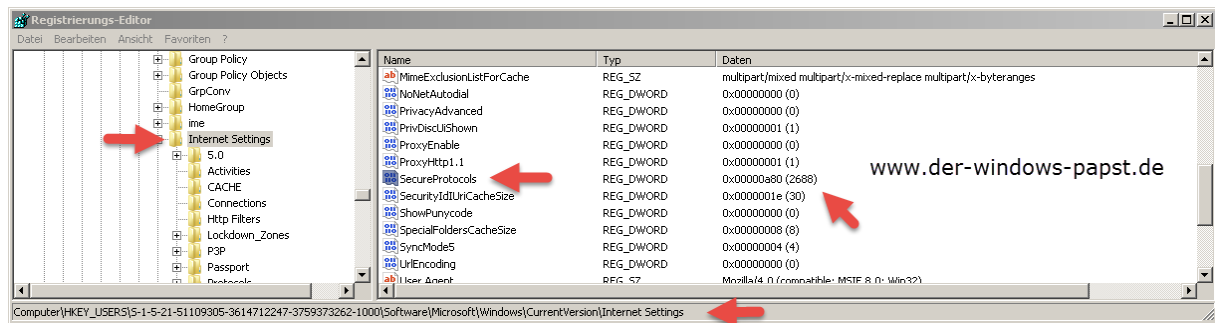
## Internet Explorer SSL auf TLS umstellen – Registry Key

Durch die Veränderung des Werts in HEX a80 deaktivieren wir **SSL 2.0 und SSL 3.0** und aktivieren **TLS 1.0 1.1 und 1.2**.

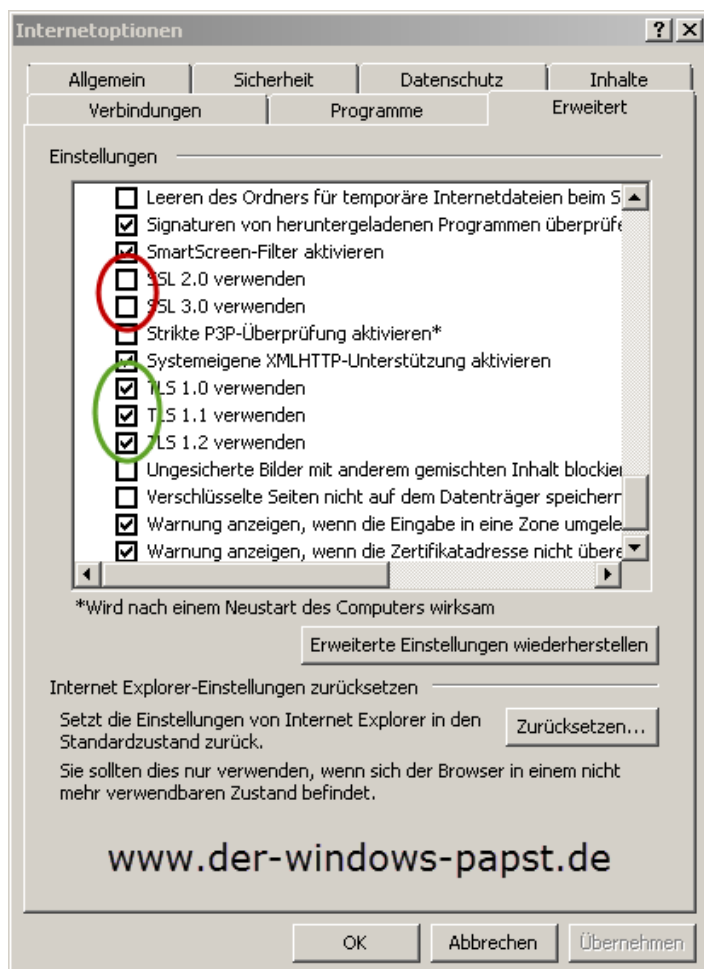
Die **SID** muss gefiltert werden.

Windows Registry Editor Version 5.00

[HKEY\_USERS\S-1-5-21-51109305-3614712247-3759373262-1000\SOFTWARE\Microsoft\Windows\CurrentVersion\Internet Settings]  
"SecureProtocols"=dword:00000a80

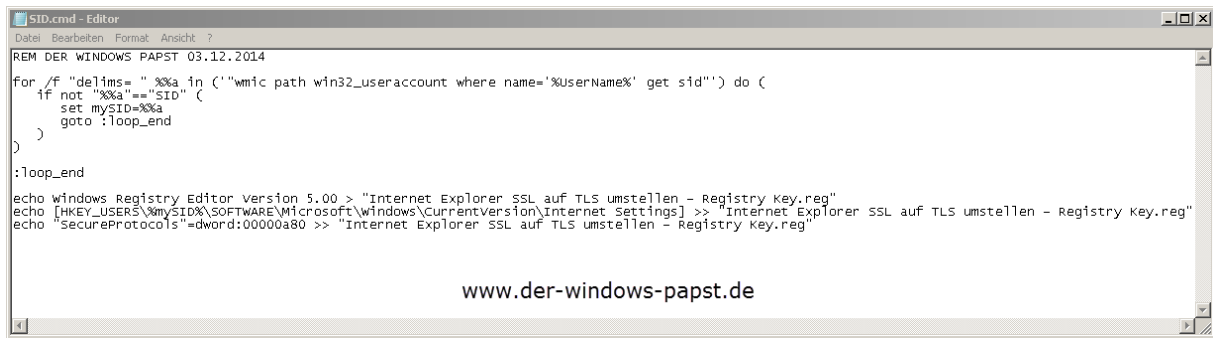


Nach der Anpassung ist SSL deaktiviert und TLS aktiviert.



## Internet Explorer SSL auf TLS umstellen – Registry Key

Zum schnellen Erstellen eines geeigneten Registry Keys hier ein Batch Script.



```
REM DER WINDOWS PAPST 03.12.2014

for /F "delims= " %a in ('wmic path win32_useraccount where name='%UserName%' get sid') do (
  if not "%a"=="SID" (
    set mySID=%a
    goto :loop_end
  )
)
:loop_end

echo windows Registry Editor Version 5.00 > "Internet Explorer SSL auf TLS umstellen - Registry Key.reg"
echo [HKEY_USERS\%mySID%\SOFTWARE\Microsoft\Windows\CurrentVersion\Internet Settings] >> "Internet Explorer SSL auf TLS umstellen - Registry Key.reg"
echo "SecureProtocols=dword:00000a80 >> "Internet Explorer SSL auf TLS umstellen - Registry Key.reg"
```

www.der-windows-papst.de