

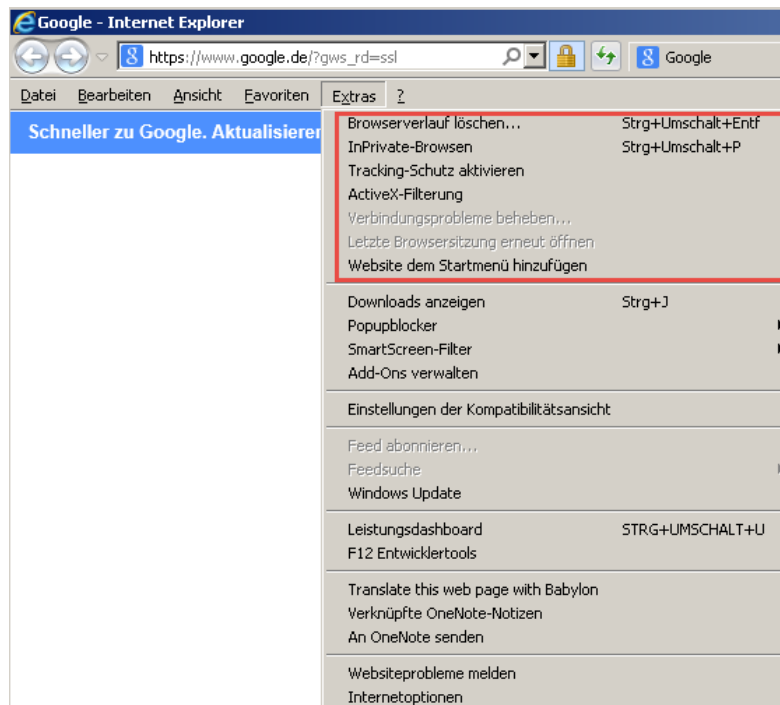
## Internet Explorer 11 - Unternehmensmodus

Der Unternehmensmodus ist standardmäßig im IE 11 nicht aktiviert. Die Aktivierung nehmen wir über eine Gruppenrichtlinie vor. Mit dem Unternehmensmodus können z.B. alte Webanwendungen weiterhin betrieben werden.

Mit diesem Tool können IT-Admins die Siteliste für das Unternehmen im Unternehmensmodus erstellen und aktualisieren, ohne die XML direkt zu bearbeiten. Die Siteliste im Unternehmensmodus funktioniert nur mit IE im Unternehmensmodus.

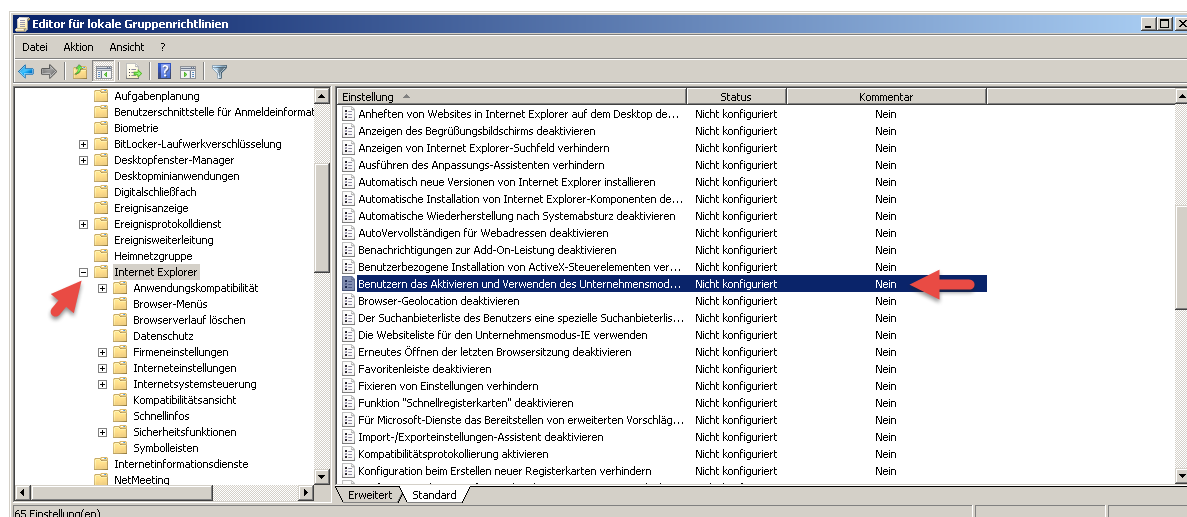
Optional: <https://www.microsoft.com/en-us/download/details.aspx?id=42501>

Der Internet Explorer mit deaktivierter Funktion, also ohne Unternehmensmodus:



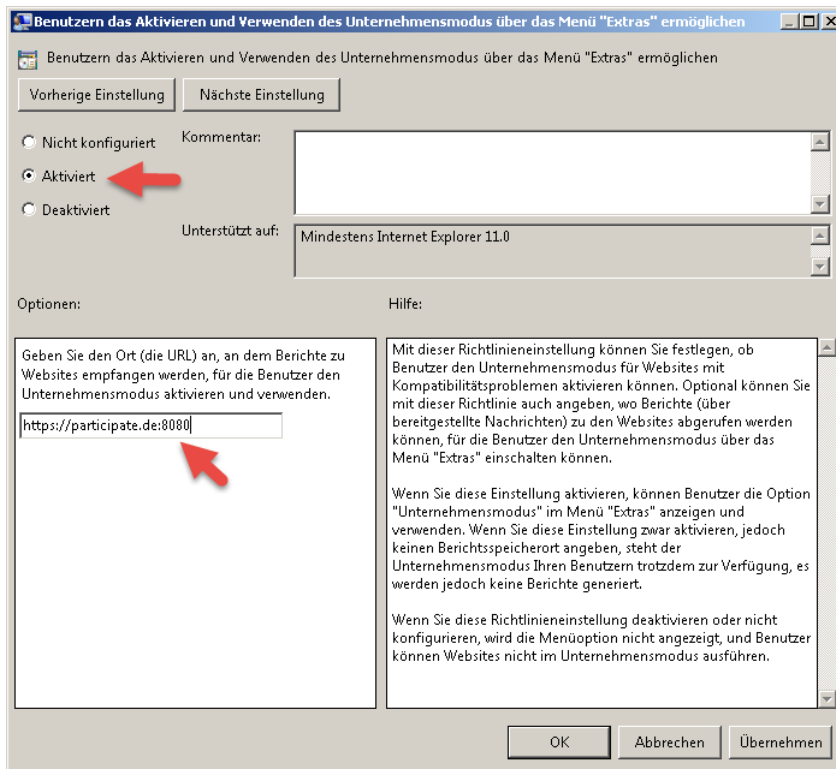
Zum aktivieren des Unternehmensmodus öffnen wir den Gruppenrichtlinienditor **gpedit.msc** und navigieren zu folgendem Pfad:

Computerkonfiguration / Administrative Vorlagen / Windows-Komponenten / Internet Explorer > Benutzern das Aktivieren und Verwenden des Unternehmensmodus über das Menü Extras ermöglichen



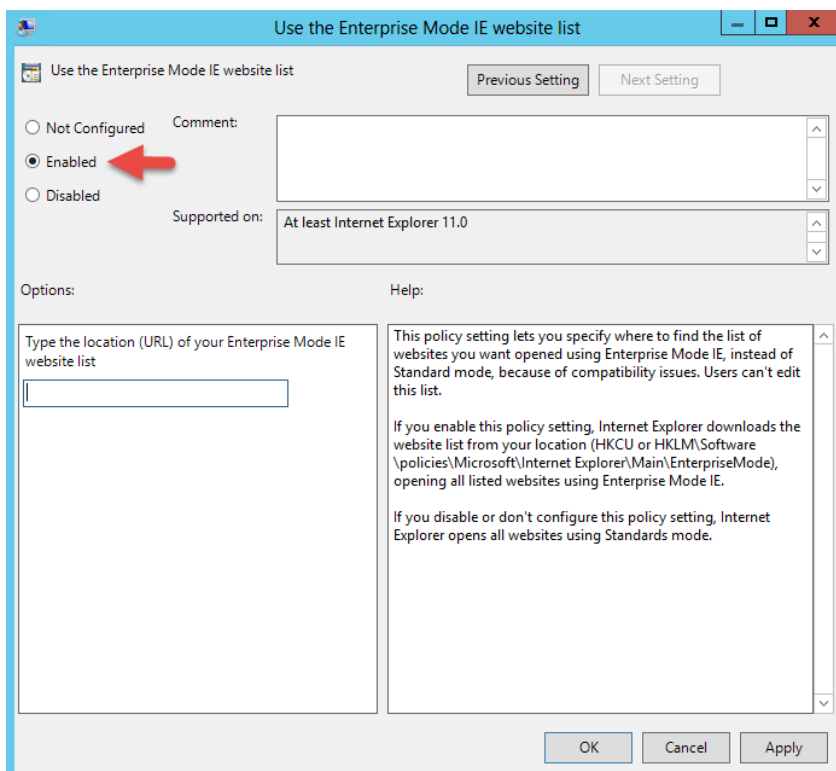
## Internet Explorer 11 - Unternehmensmodus

Wir aktivieren die Richtlinie und können optional noch den Berichts-Pfad einstellen aus dem später hervorgeht wer den Client-Modus aktiviert und deaktiviert hat.



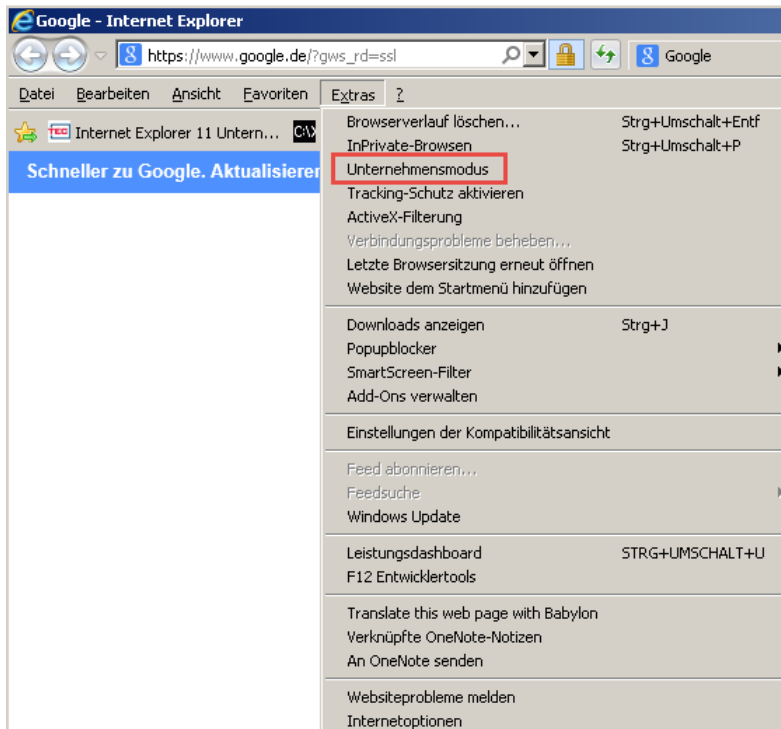
Computerkonfiguration / Administrative Vorlagen / Windows-Komponenten / Internet Explorer > Die Websiteliste für den Unternehmensmodus-IE verwenden

Wir aktivieren die Richtlinie und geben den Pfad zur EnterpriseModeSiteList ein, in meinem Beispiel war es der lokale Pfad C:\Temp\EMSiteListe.xml



## Internet Explorer 11 - Unternehmensmodus

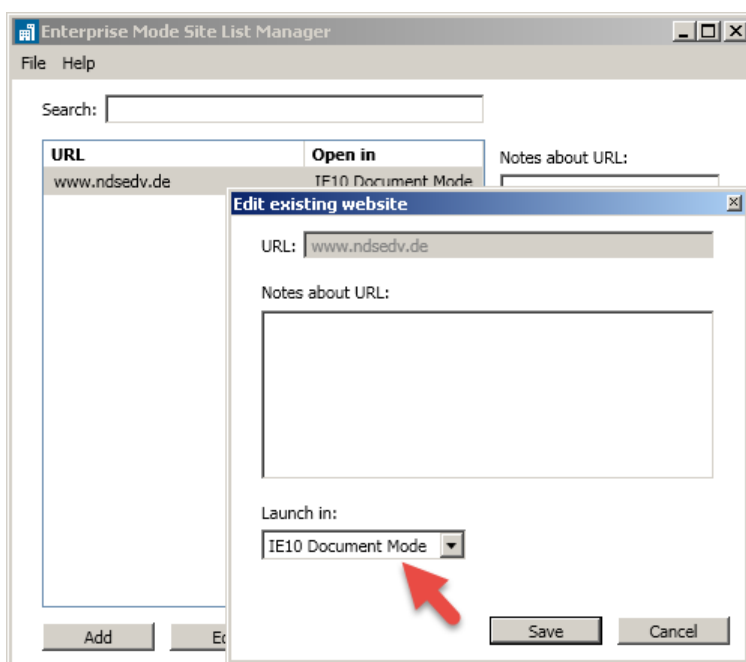
Nachdem wir die neue GPO verlinkt haben steht uns der Unternehmensmodus zur Verfügung.



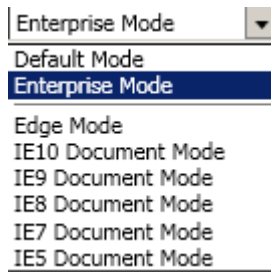
Wenn wir den Unternehmensmodus einschalten, erscheint in der Leiste ein Gebäude-Symbol.



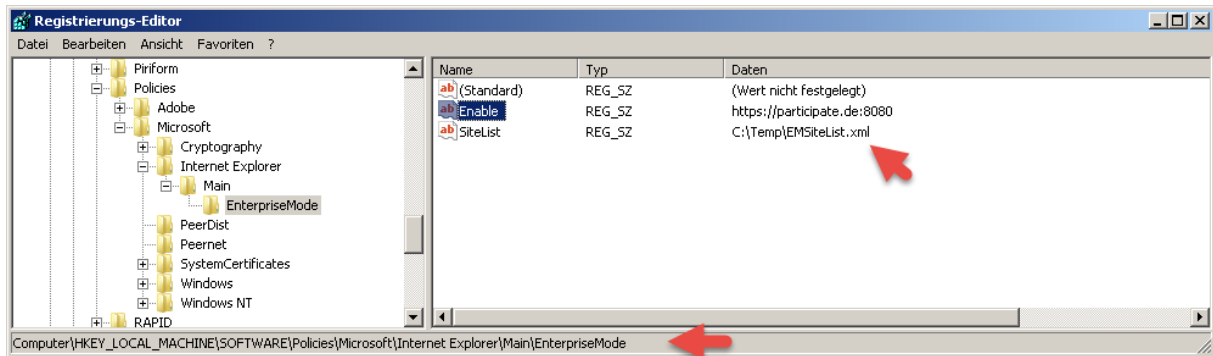
Mithilfe des **Enterprise Mode Site List Manager** können wir die globale **XML Datei** bearbeiten und den jeweiligen Mode voreinstellen.



## Internet Explorer 11 - Unternehmensmodus



In der Registry sind die Einstellungen wie folgt zu finden:



Wenn ich jetzt den IE 11 starte und die Webseite <http://www.ndsedv.de> aufrufe, wird diese automatisch im eingestellten Unternehmensmodus angezeigt.



# Internet Explorer 11 - Unternehmensmodus

## Ohne Unternehmensmodus: Man achte auf die Formatierung IE 11



## Mit Unternehmensmodus: Also in der Ansicht des IE 10



Der Enterprise Mode kann auch ältere ActiveX-Objekte einbinden, die von dem neuen IE11 nicht mehr unterstützt werden.

