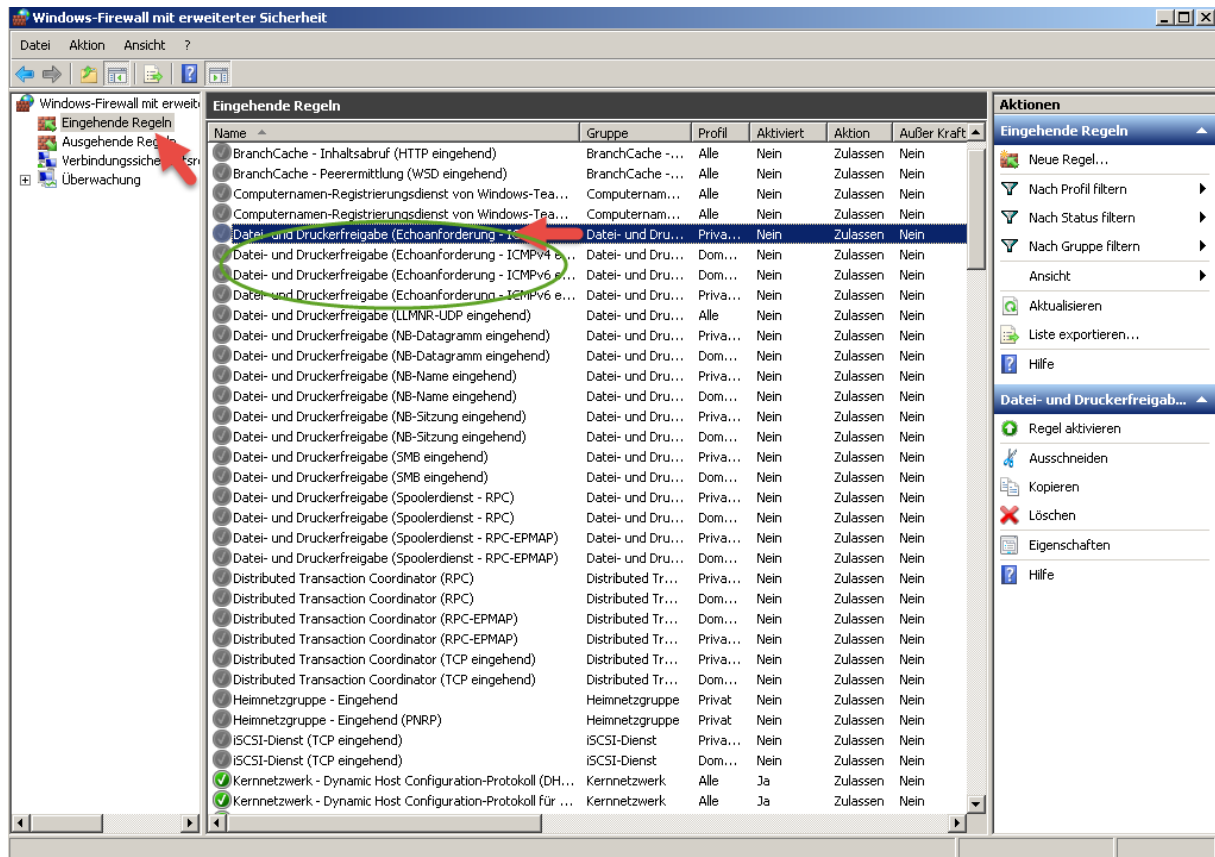


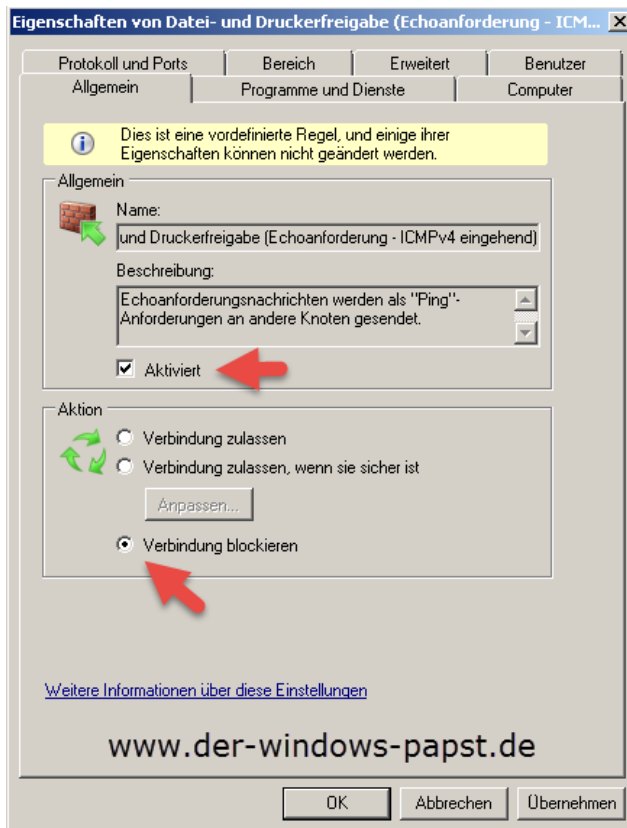
## Windows Firewall - Ping blockieren

Standardmäßig ist die Windows Firewall so eingestellt dass die Maschine auf Pings aus dem Netzwerk reagiert. Um Pings zu sperren aktivieren wir folgende Regel > **Datei und Druckerfreigabe (Echoanforderung)** in den > **Eingehenden Regeln**.



Wir entscheiden uns für das jeweilige **Netzwerkprofil** und klicken doppelt auf die Regel. Es öffnen sich die **Eigenschaften**. Unter dem **Reiter > Allgemein** aktivieren wir die beiden Punkte **Verbindung blockieren** und > **Aktiviert**. Die Veränderung schließen wir mit einem Klick auf **OK** ab.

## Windows Firewall - Ping blockieren



Die vorher unberührte Regel ist jetzt aktiviert und symbolisiert durch das Stoppsymbol die eingerichtete Blockade.

	Datei- und Druckerfreigabe (Echoanforderung - ICMPv4 e...	Datei- und Dru...	Priva...	Ja	Blocki...	Nein
	Datei- und Druckerfreigabe (Echoanforderung - ICMPv4 e...	Datei- und Dru...	Dom...	Nein	Zulassen	Nein
	Datei- und Druckerfreigabe (Echoanforderung - ICMPv6 e...	Datei- und Dru...	Dom...	Nein	Zulassen	Nein
	Datei- und Druckerfreigabe (Echoanforderung - ICMPv6 e...	Datei- und Dru...	Priva...	Nein	Zulassen	Nein

**Vorher ging der Ping durch, siehe Beispielbild:**

```
Administrator: C:\Windows\system32\cmd.exe
C:\Users\NDS>ping WIN-UT140MHFP2Q

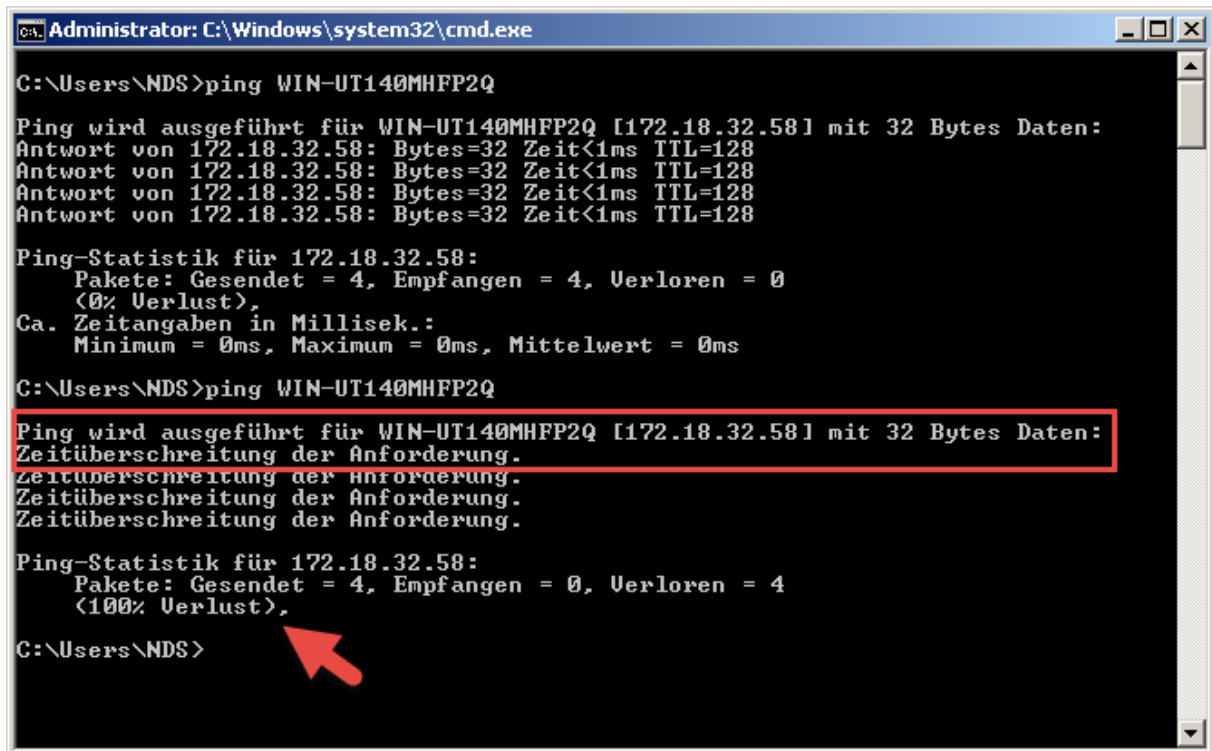
Ping wird ausgeführt für WIN-UT140MHFP2Q [172.18.32.58] mit 32 Bytes Daten:
Antwort von 172.18.32.58: Bytes=32 Zeit<1ms TTL=128
Antwort von 172.18.32.58: Bytes=32 Zeit<1ms TTL=128
Antwort von 172.18.32.58: Bytes=32 Zeit<1ms TTL=128
Antwort von 172.18.32.58: Bytes=32 Zeit<1ms TTL=128

Ping-Statistik für 172.18.32.58:
    Pakete: Gesendet = 4, Empfangen = 4, Verloren = 0
    (0% Verlust),
    Ca. Zeitangaben in Millisek.:
        Minimum = 0ms, Maximum = 0ms, Mittelwert = 0ms

C:\Users\NDS>
```

## Windows Firewall - Ping blockieren

Nachher mit aktivierter Blockade-Regel:



```
Administrator: C:\Windows\system32\cmd.exe

C:\Users\NDS>ping WIN-UT140MHFP2Q

Ping wird ausgeführt für WIN-UT140MHFP2Q [172.18.32.58] mit 32 Bytes Daten:
Antwort von 172.18.32.58: Bytes=32 Zeit<1ms TTL=128
Antwort von 172.18.32.58: Bytes=32 Zeit<1ms TTL=128
Antwort von 172.18.32.58: Bytes=32 Zeit<1ms TTL=128
Antwort von 172.18.32.58: Bytes=32 Zeit<1ms TTL=128

Ping-Statistik für 172.18.32.58:
    Pakete: Gesendet = 4, Empfangen = 4, Verloren = 0
    (0% Verlust),
    Ca. Zeitangaben in Millisek.:
        Minimum = 0ms, Maximum = 0ms, Mittelwert = 0ms

C:\Users\NDS>ping WIN-UT140MHFP2Q

Ping wird ausgeführt für WIN-UT140MHFP2Q [172.18.32.58] mit 32 Bytes Daten:
Zeitüberschreitung der Anforderung.
Zeitüberschreitung der Anforderung.
Zeitüberschreitung der Anforderung.
Zeitüberschreitung der Anforderung.

Ping-Statistik für 172.18.32.58:
    Pakete: Gesendet = 4, Empfangen = 0, Verloren = 4
    (100% Verlust),

C:\Users\NDS>
```