

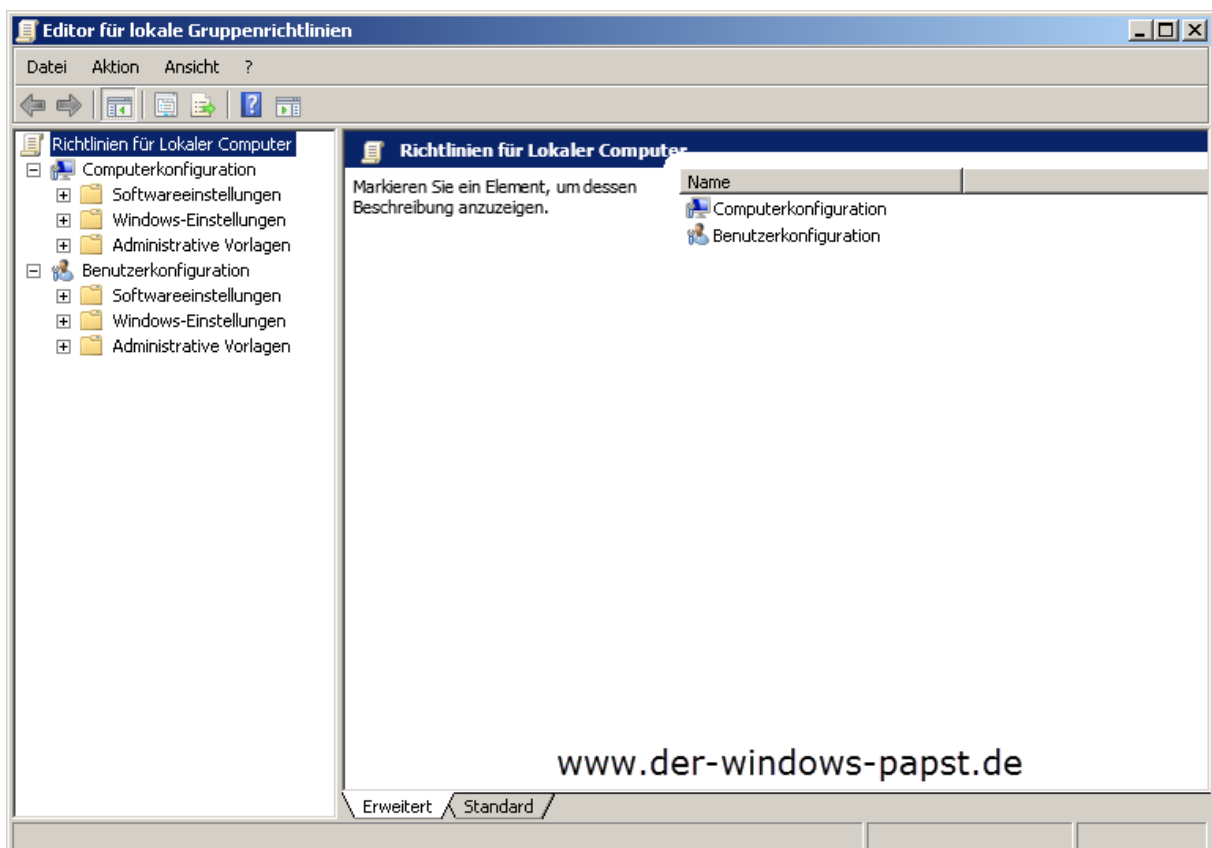
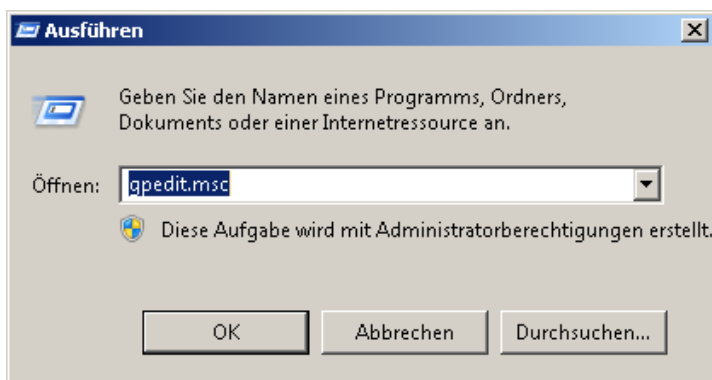
## Windows - Gruppenrichtlinieneditor aktivieren deaktivieren

Über den Gruppenrichtlinieneditor können wir das Verhalten von Windows beeinflussen.

Wir steuern damit die Computer- und Benutzereinstellungen auf lokaler Ebene oder in einem Netzwerk. Unternehmen mit einem Active Directory konfigurieren damit zentral das Verhalten ihrer Server und Clients. Durch den Einsatz verschiedener Polycys kann die Sicherheit von Servern und Clients erhöht werden. Abläufe können automatisiert oder Software auf einem Schlag verteilt werden. All das konfigurieren wir mithilfe des Gruppenrichtlinieneditors.

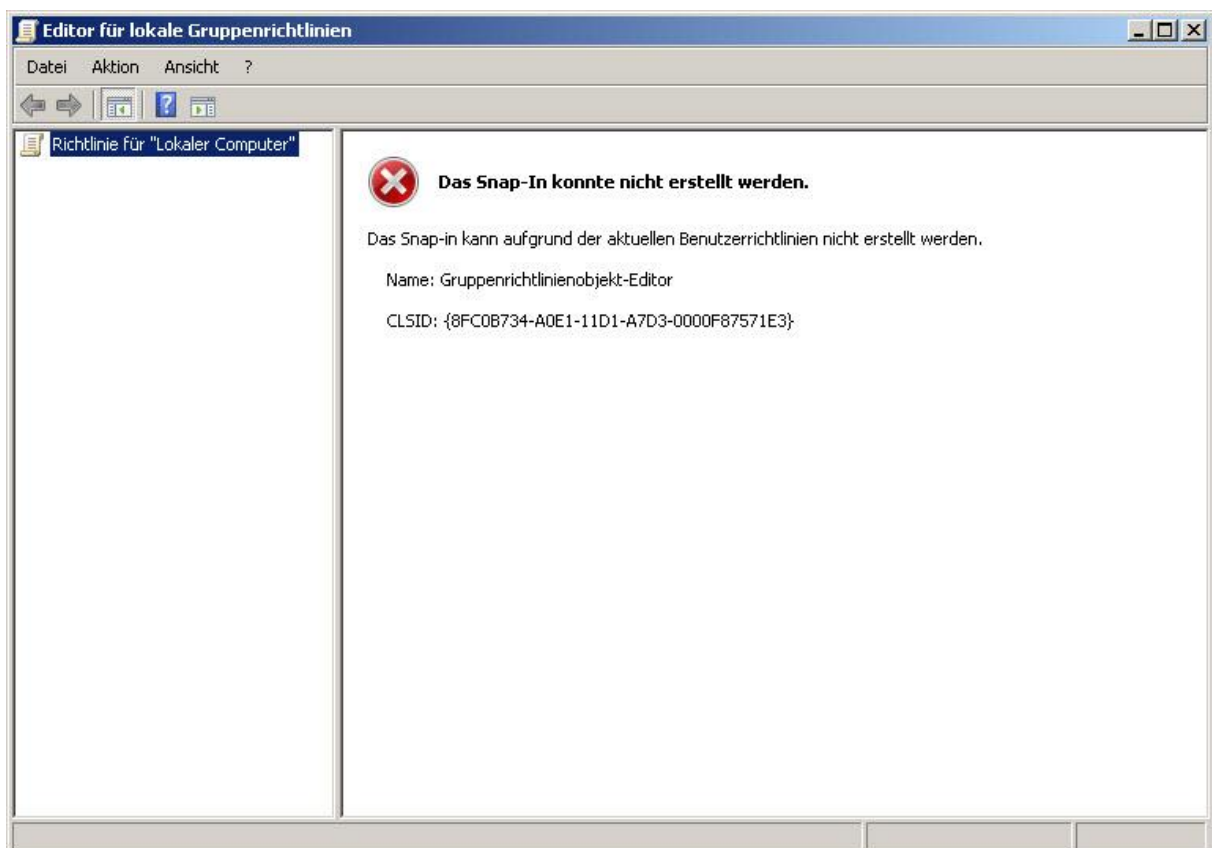
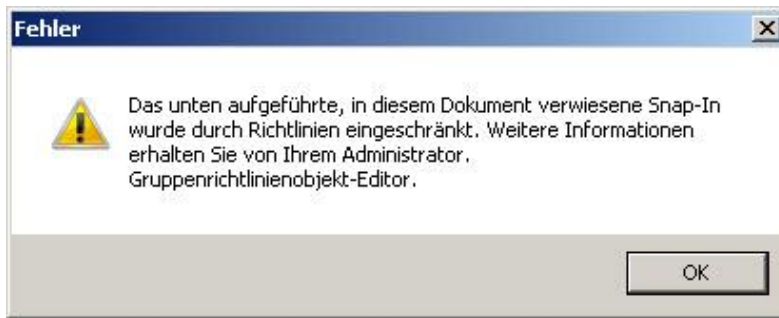
Der Editor steht erst ab höheren Windowsversionen zur Verfügung und benötigt administrative Rechte.

Über **Start > Ausführen** oder **Windows + R** und dem Befehl **gpedit.msc** rufen wir den **lokalen Gruppenrichtlinieneditor** auf.



## Windows - Gruppenrichtlinieneditor aktivieren/deaktivieren

Wenn nach dem Versuch den Gruppenrichtlinieneditor aufzurufen diese Meldungen erscheinen, dann wurde das Verbot über eine Richtlinie eingestellt.



### Aktivieren des Gruppenrichtlinieneditors über einen Reg-Key:

Windows Registry Editor Version 5.00

```
[HKEY_CURRENT_USER\Software\Policies\Microsoft\MMC\{8FC0B734-A0E1-11D1-A7D3-0000F87571E3}]
```

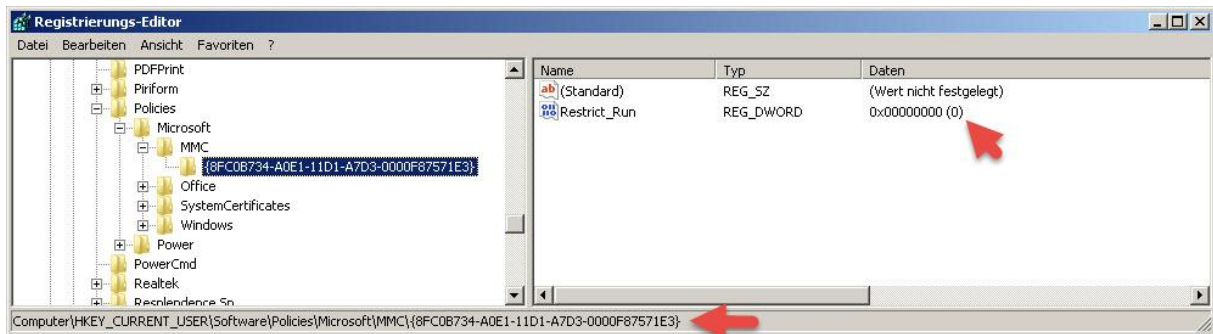
```
"Restrict_Run"=dword:00000000
```

oder mit folgender Befehlszeile über die Kommandozeile (CMD).

```
REG add "HKCU\Software\Policies\Microsoft\MMC\{8FC0B734-A0E1-11D1-A7D3-0000F87571E3}" /v Restrict_Run /t REG_DWORD /d 0 /f
```

## Windows - Gruppenrichtlinieneditor aktivieren deaktivieren

In der Registry sieht das dann so aus: Der Wert 0 deaktiviert die Restriktion (Einschränkung) und der Wert 1 aktiviert diese wieder.



**Deaktivieren des Gruppenrichtlinieneditors über einen Reg-Key:**

Windows Registry Editor Version 5.00

[HKEY\_CURRENT\_USER\Software\Policies\Microsoft\MMC\{8FC0B734-A0E1-11D1-A7D3-0000F87571E3}]

"Restrict\_Run"=dword:00000001

**oder mit folgender Befehlszeile über die Kommandozeile (CMD).**

REG add "HKCU\Software\Policies\Microsoft\MMC\{8FC0B734-A0E1-11D1-A7D3-0000F87571E3}" /v Restrict\_Run /t REG\_DWORD /d 1 /f

