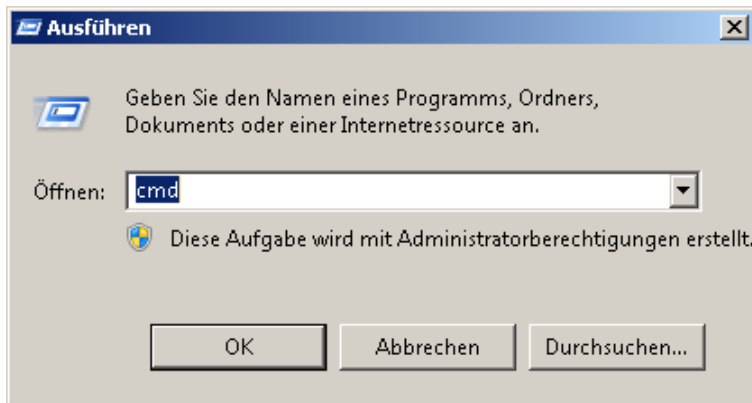


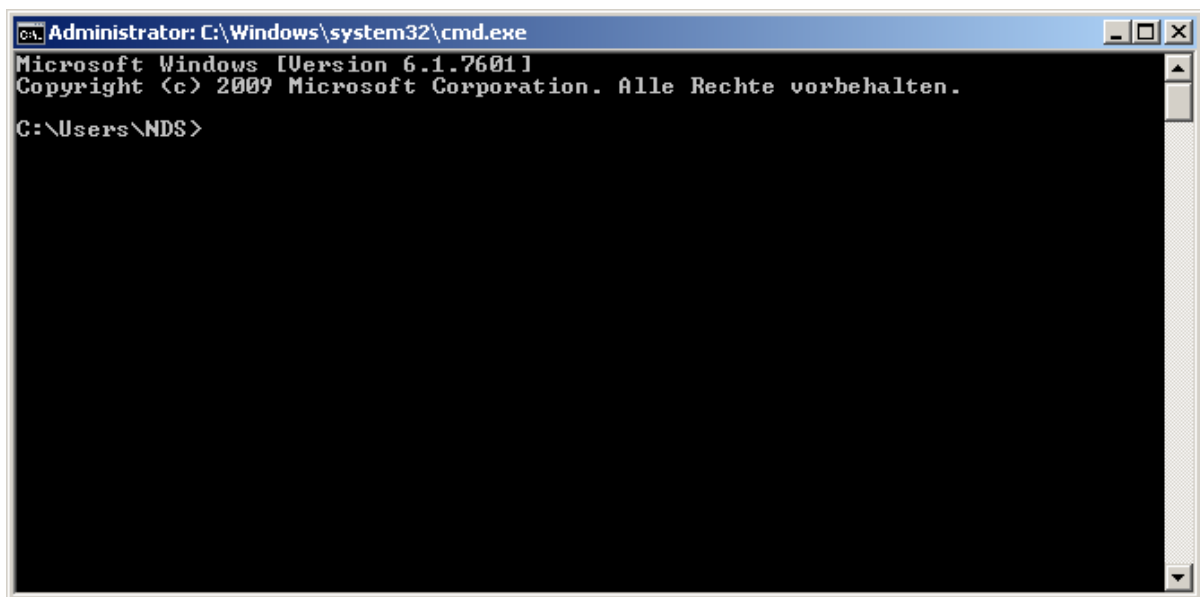
## Windows - Kommandozeile aktivieren deaktivieren

Die Kommandozeile auch Konsole oder Terminal bezeichnet dient unter anderem zum Ausführen von Befehlen wie z.B. zur Abfrage von Informationen zum Starten von Software usw.

Unter Windows rufen wir die Konsole zum Beispiel über **Start > Ausführen** oder **Windows + R** und dem Befehl **cmd** auf.



**cmd** steht für **Command**



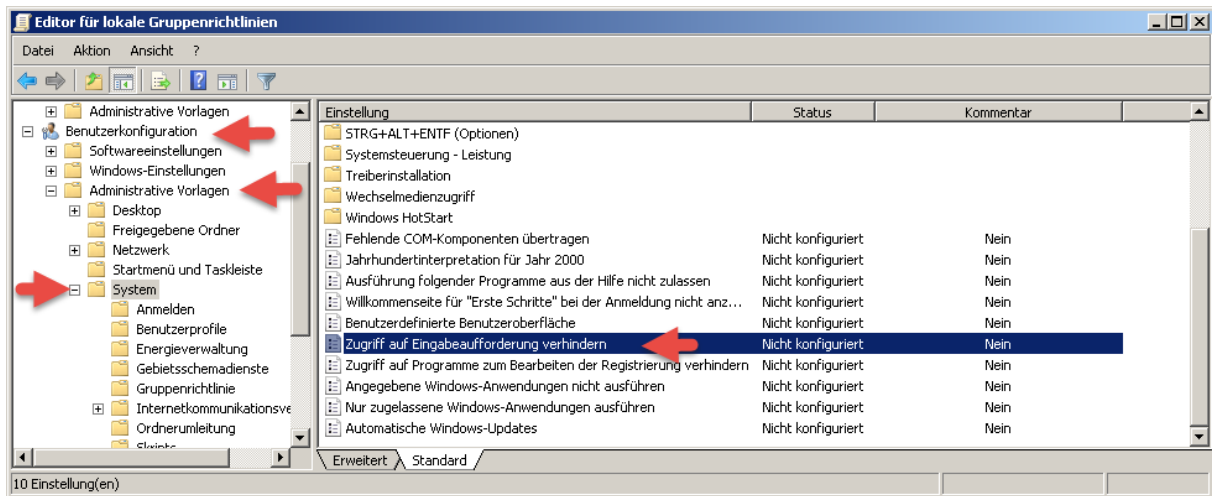
**Zum Abschalten der CMD gehen wir wie folgt vor:**

Dazu öffnen wir den lokalen Gruppenrichtlinieneditor über **Start > Ausführen** oder **Windows + R** und dem Befehl **gpedit.msc**. Der Gruppenrichtlinieneditor ist ab den Pro Versionen verfügbar, daher beschreibe ich in dieser Anleitung 2 Wege.

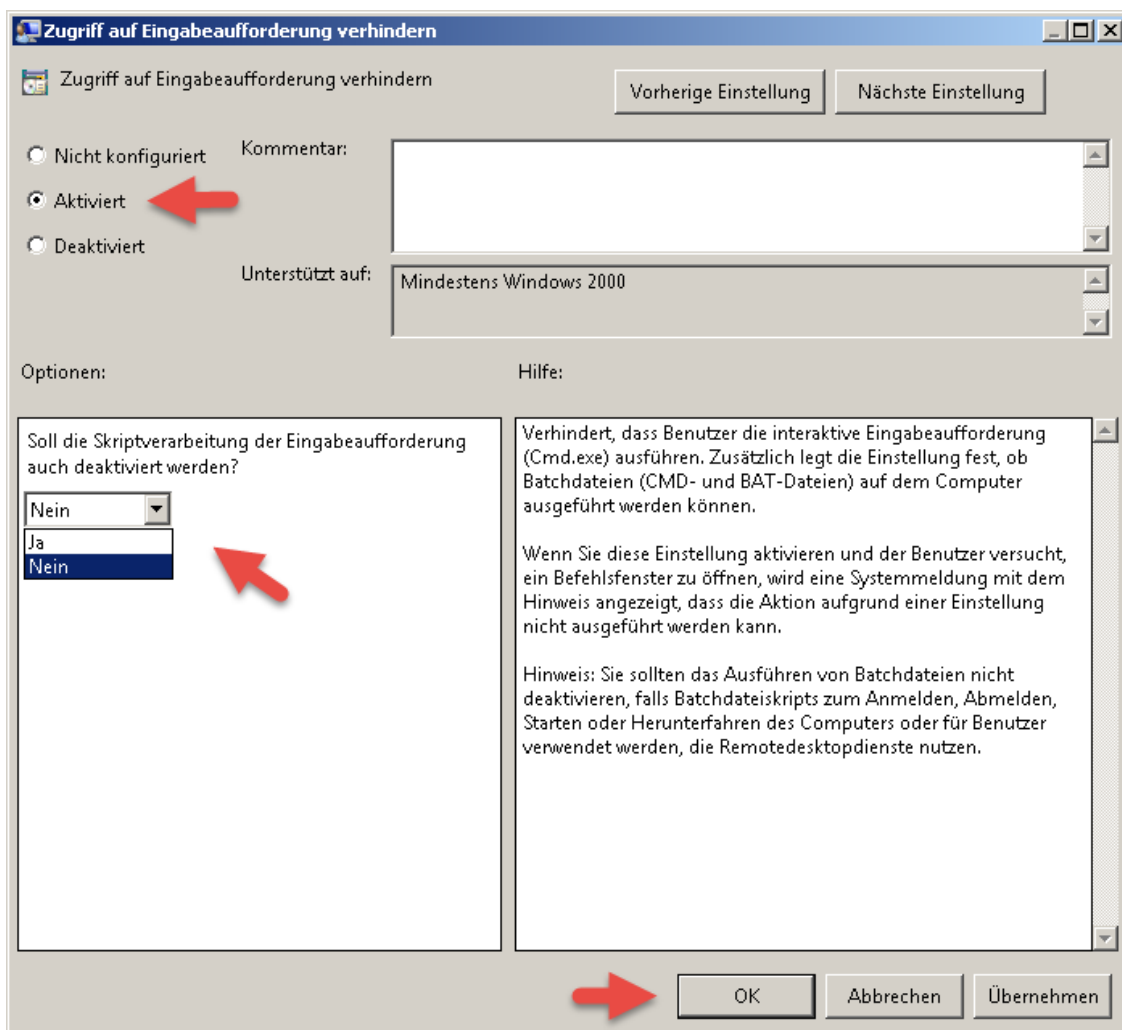
Wir navigieren zu folgendem Pfad: **Benutzerkonfiguration > Administrative Vorlagen > System**

## Windows - Kommandozeile aktivieren deaktivieren

Über einen Doppelklick auf die Policy „**Zugriff auf Eingabeaufforderung verhindern**“ öffnet sich ein weiteres Fenster.

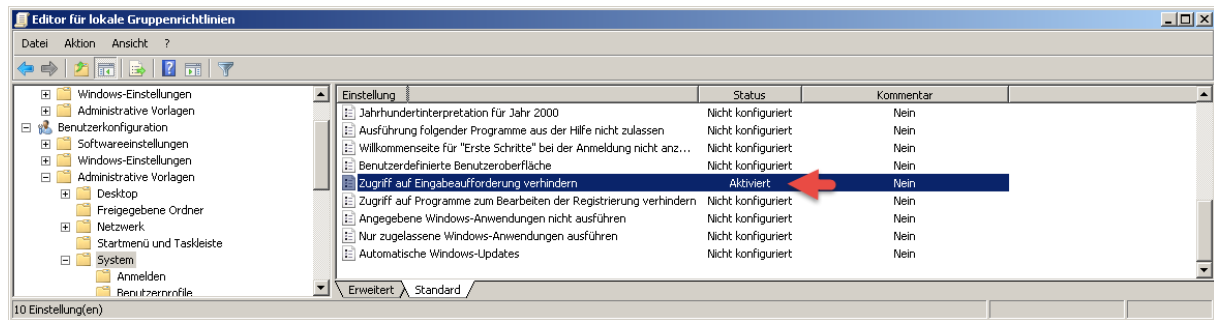


Jetzt setzen wir den **Haken** in **Aktiviert** und entscheiden uns ob wir die Skriptverarbeitung auch deaktivieren möchten. Das sollte gut überlegt werden.

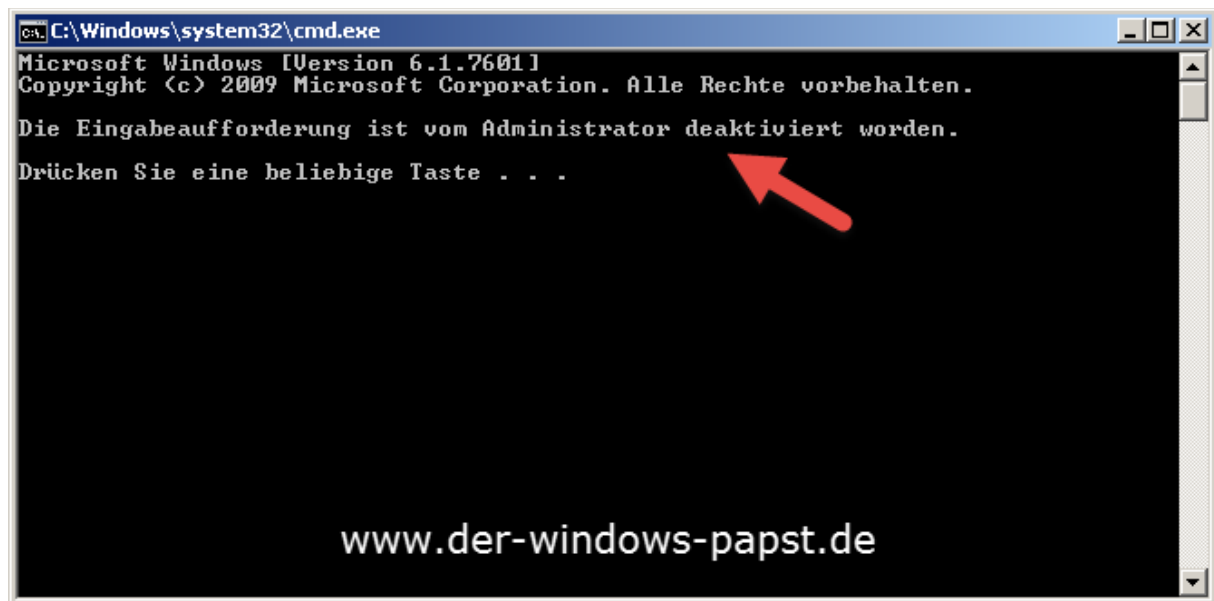


Klicken zur Übernahme auf > OK.

## Windows - Kommandozeile aktivieren/deaktivieren



Wenn wir jetzt versuchen die Kommandozeile zu öffnen bekommen wir folgenden Hinweis angezeigt.



Über die Registry gehen wir wie folgt vor:

Über **Start > Ausführen** oder **Windows + R** und dem Befehl **regedit** rufen wir den **Registry-Editor** auf.

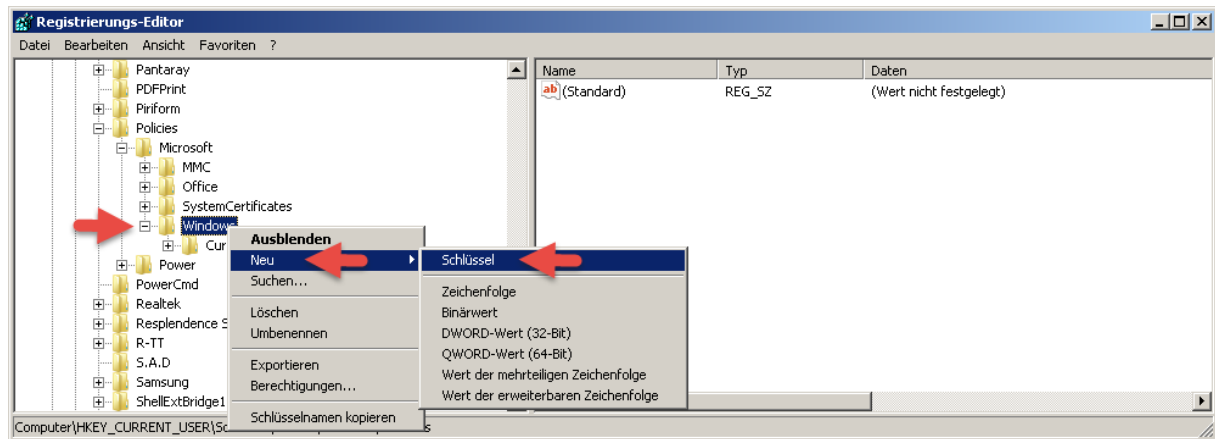
Wir navigieren zu folgendem Pfad:

**HKEY\_CURRENT\_USER\Software\Policies\Microsoft\Windows**

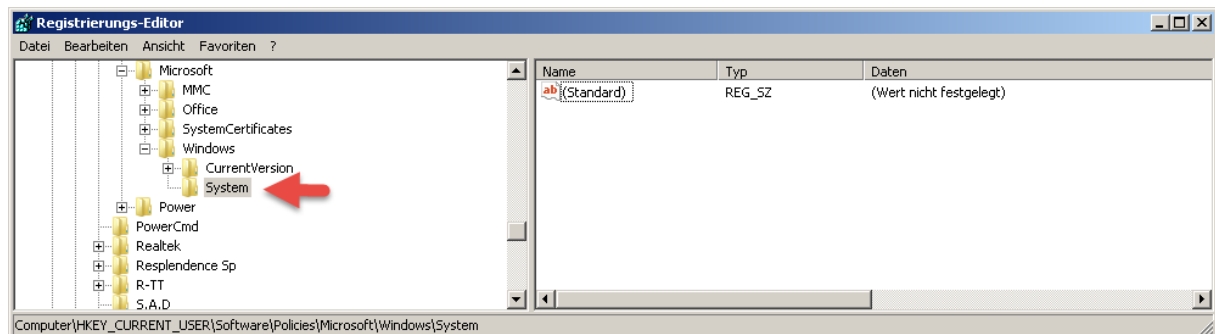
Jetzt legen wir unterhalb von Windows einen neuen Schlüssel an.

## Windows - Kommandozeile aktivieren/deaktivieren

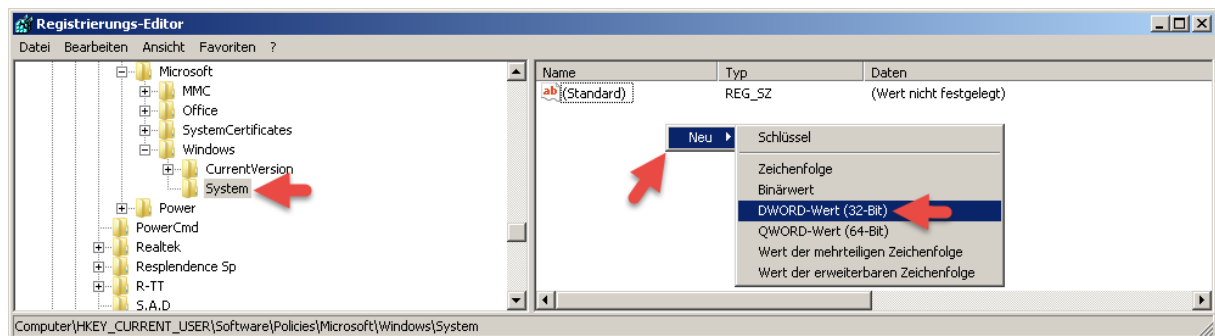
Rechtsklick auf **> Windows > Neu > Schlüssel** und vergeben den Namen **System**



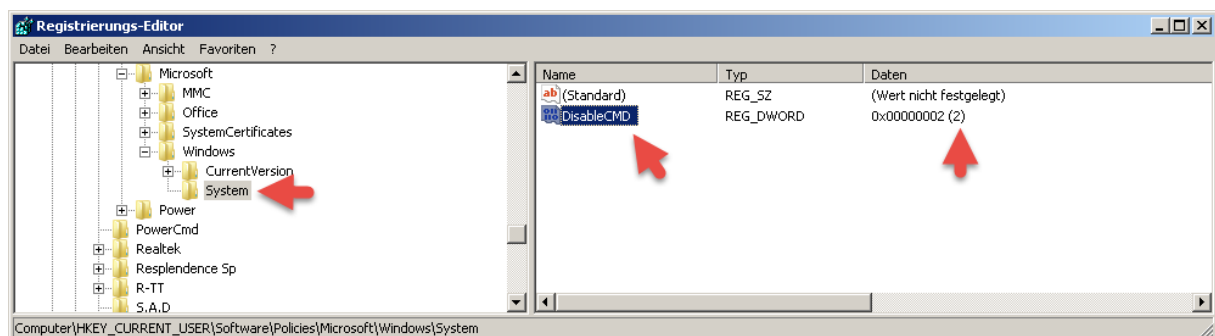
Das ganze sieht dann so aus:



Nun legen wir in dem Schlüssel „**System**“ einen neuen **DWORD-Wert (32-Bit)** an.



Vergeben den Namen **DisableCMD** und stellen den Wert 2 ein.



## Windows - Kommandozeile aktivieren deaktivieren

Der Registry-Key sieht wie folgt aus:

Windows Registry Editor Version 5.00

[HKEY\_CURRENT\_USER\Software\Policies\Microsoft\Windows\System]  
"DisableCMD"=dword:00000002

Der **Wert 2** aktiviert die Policy mit aktivierter Skriptverarbeitung. Der **Wert 1** aktiviert die Policy mit deaktivierter Skriptverarbeitung. Der **Wert 0** deaktiviert die Policy.