

Windows File Extension Association

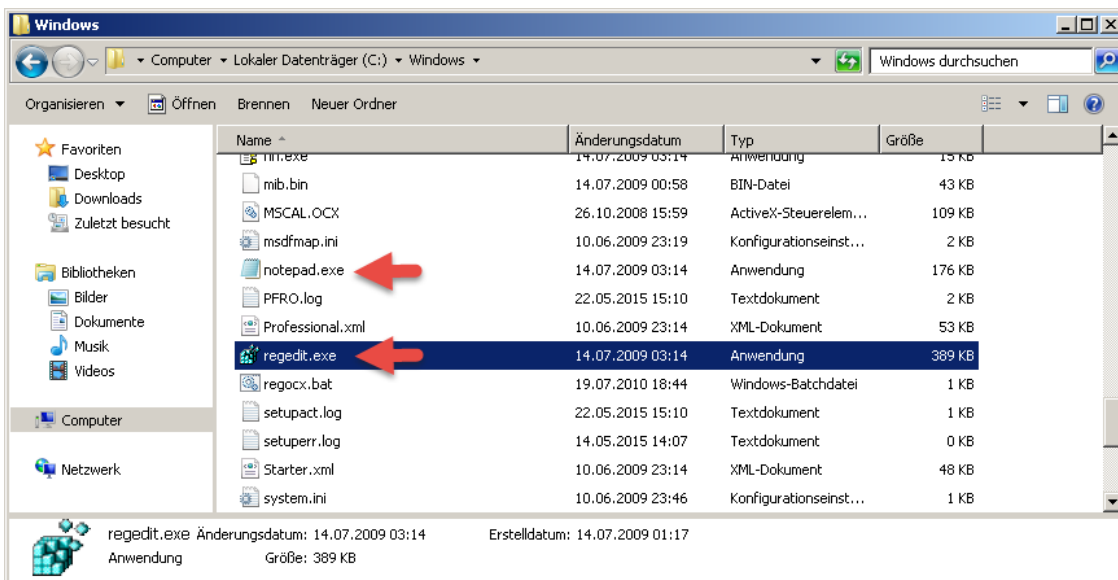
Was passiert eigentlich im System wenn wir ein Standardprogramm zum Öffnen von Dateien manuell verändern?

Die Ausgangssituation ist eine korrekte Verknüpfung der beiden Dateien namens REG- und TEXT-Datei. Die richtige Programmverknüpfung erkennen wir an den Icons.



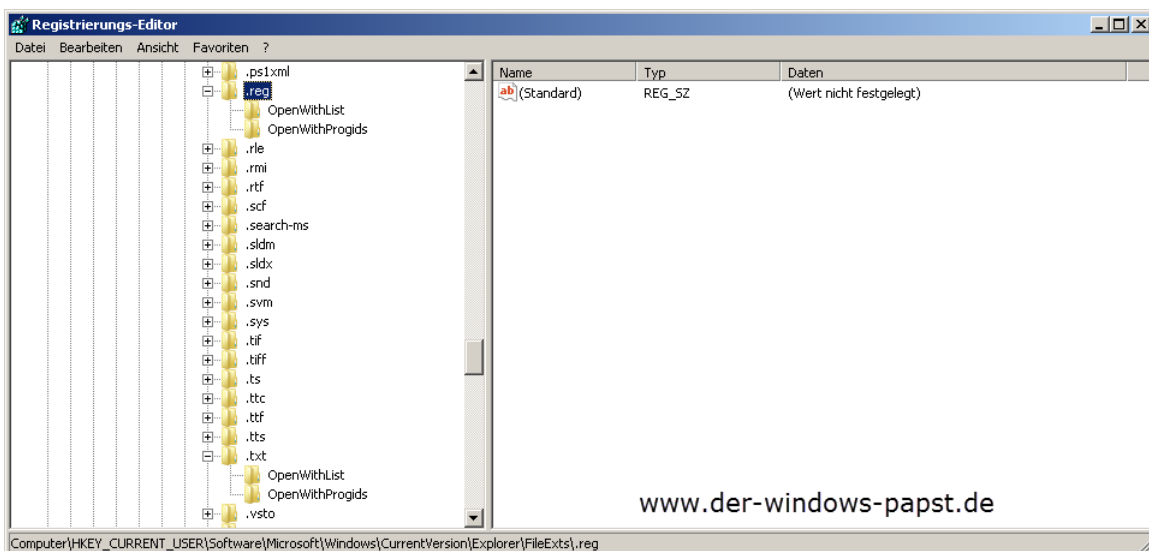
Die .reg Datei ist mit dem Registry-Editor „regedit.exe“ verknüpft und die .txt mit Notepad „notepad.exe“.

Nebenbei erwähnt liegen beide Programme im Windowsverzeichnis.



In der Registry finden wir die Standardprogrammverknüpfungen unter folgendem Pfad:

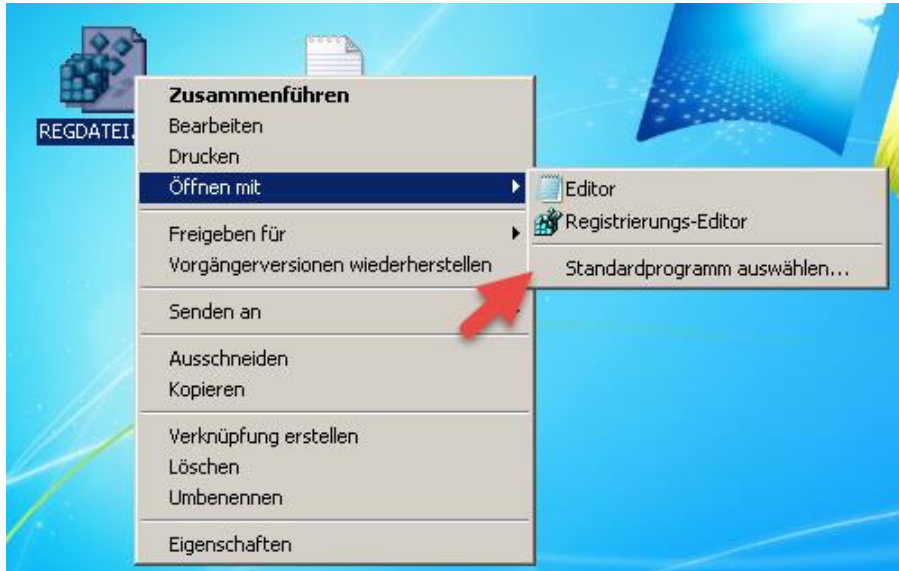
[HKEY_CURRENT_USER\Software\Microsoft\Windows\CurrentVersion\Explorer\FileExts]



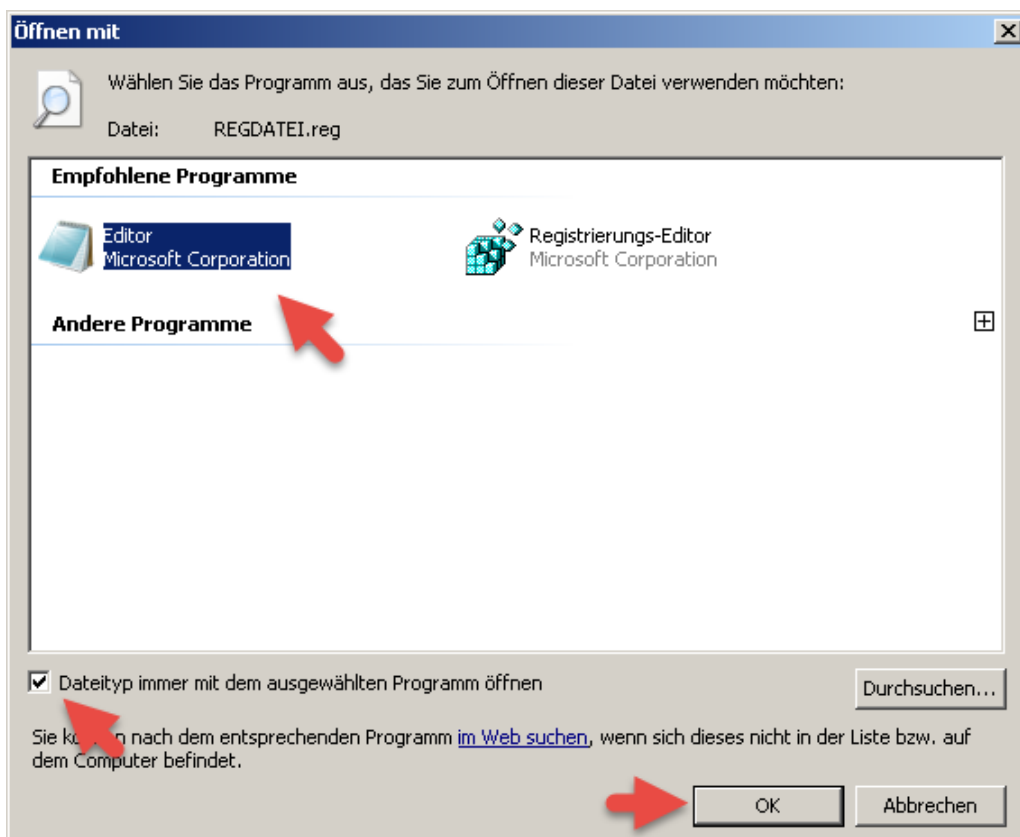
Windows File Extension Association

Jetzt ändern wir das Standardprogramm zum Öffnen einer REG-Datei und assoziieren die Extension .reg mit Notepad.

Rechtsklick > **Öffnen mit** > **Standardprogramm auswählen...** und Notepad (Editor) markieren.

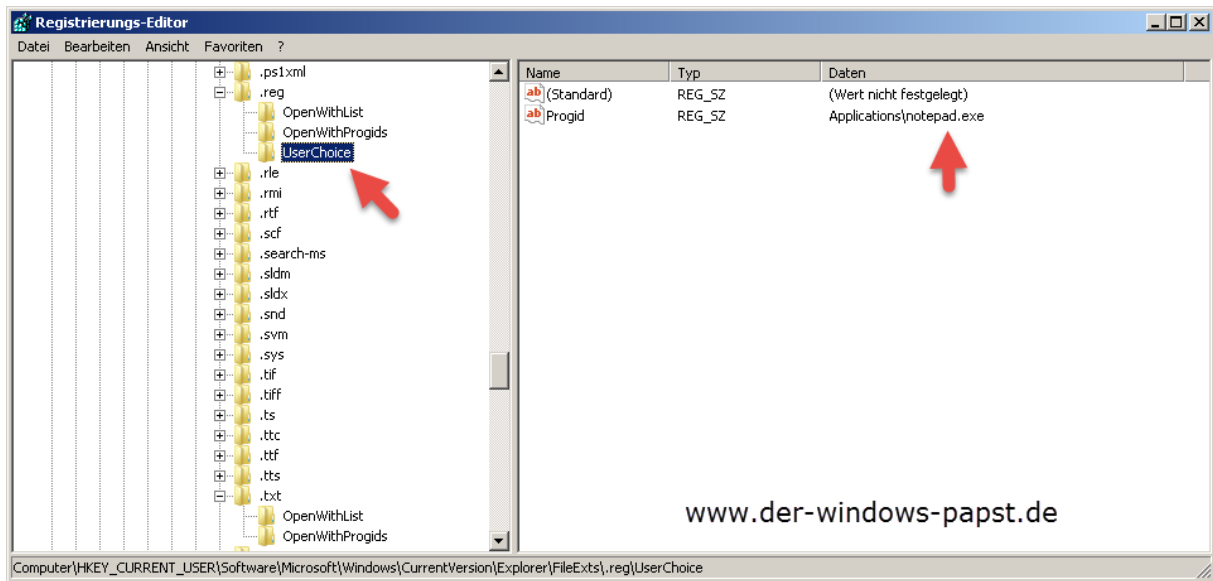


Unten links sehen wir das der Haken in der Checkbox „Dateityp immer mit dem ausgewählten Programm öffnen“, gesetzt ist. Wir bestätigen die Eingabe mit > **OK**.

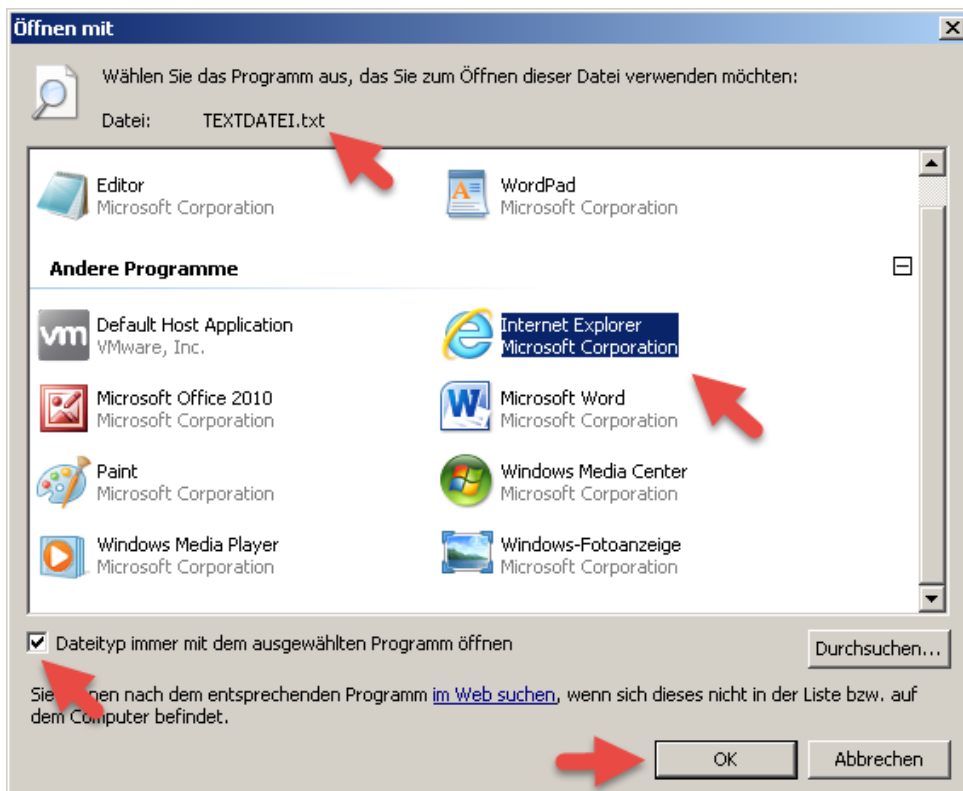


Der daraufhin in der Registry neu erstellte Schlüssel nennt sich **UserChoice**. Hinter diesem Schlüssel verbirgt sich nun das neue benutzerdefinierte Standardprogramm zum Öffnen von REG-Dateien und zwar die (notepad.exe).

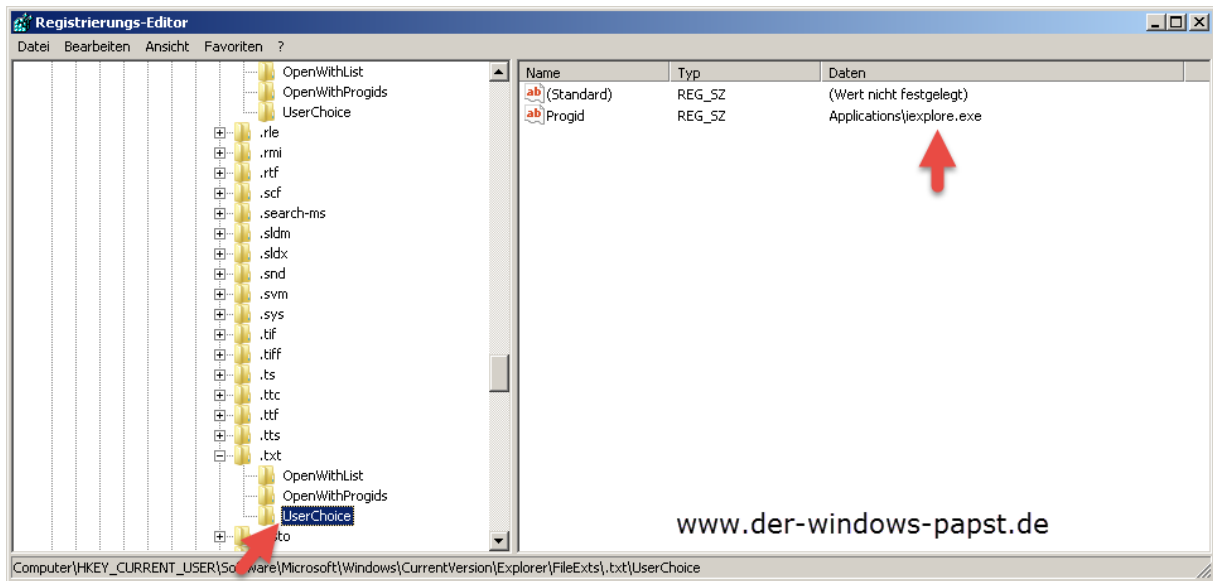
Windows File Extension Association



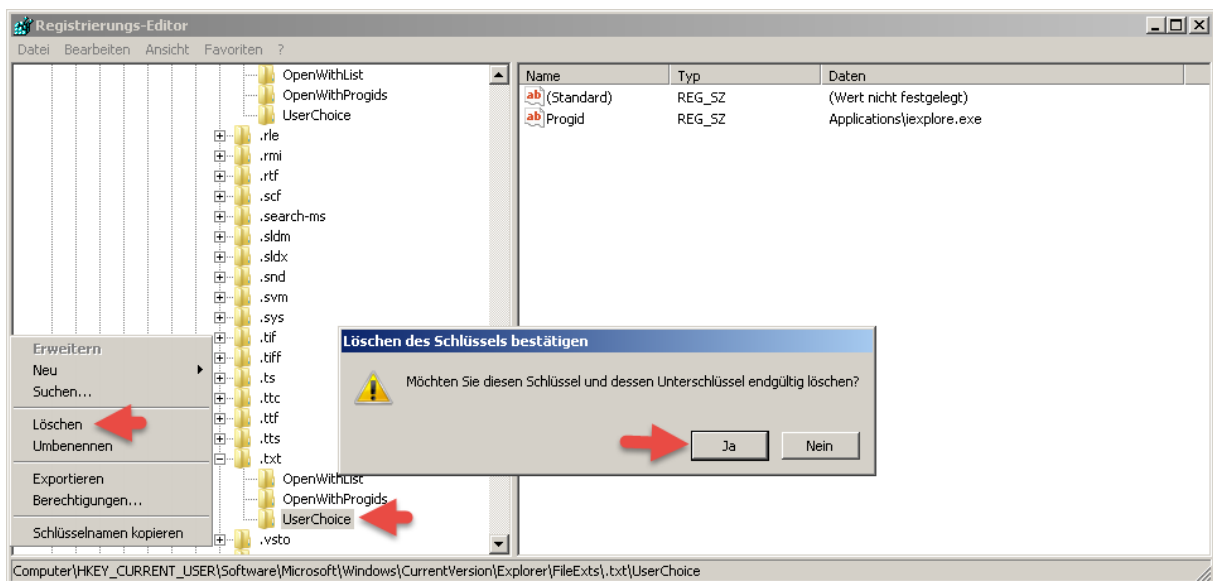
Das Gleiche passiert wenn wir die TEXT-Datei mit dem Internet Explorer verknüpfen.



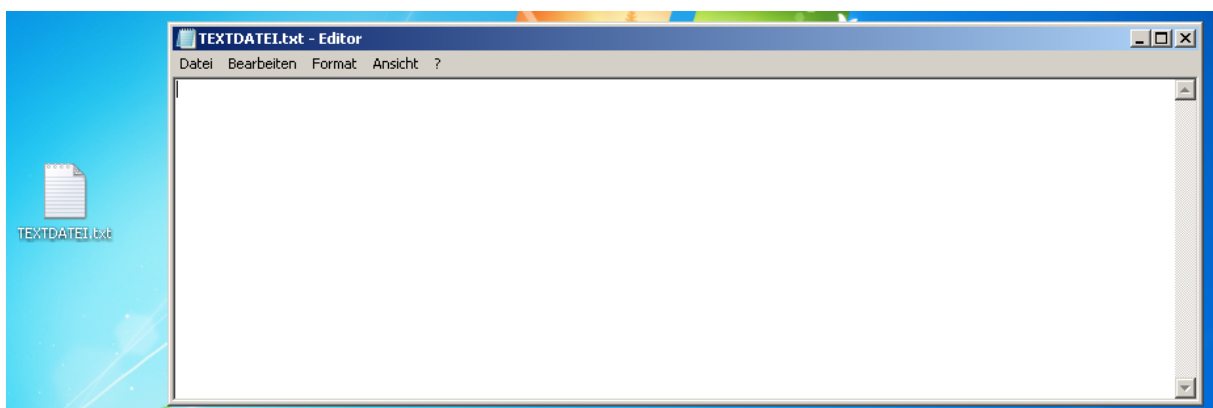
Windows File Extension Association



Kommen wir nun zum eigentlichen Thema und zwar der Umkehrung der manuellen veränderten Programmzuordnung. **Rechtsklick** auf den Schlüssel **UserChoice** und **Löschen** auswählen und mit **> Ja** bestätigen.

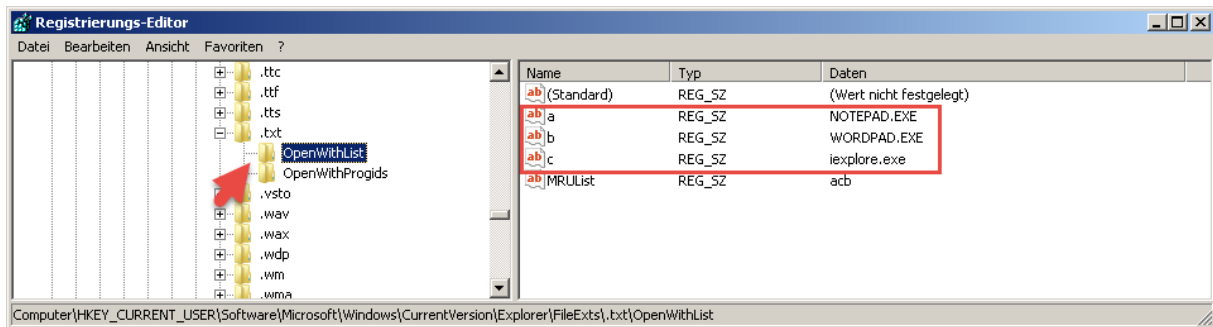


Nach dem Löschen des Schlüssels ist Notepad (notepad.exe) wieder das Standardprogramm zum Öffnen von .txt Dateien.

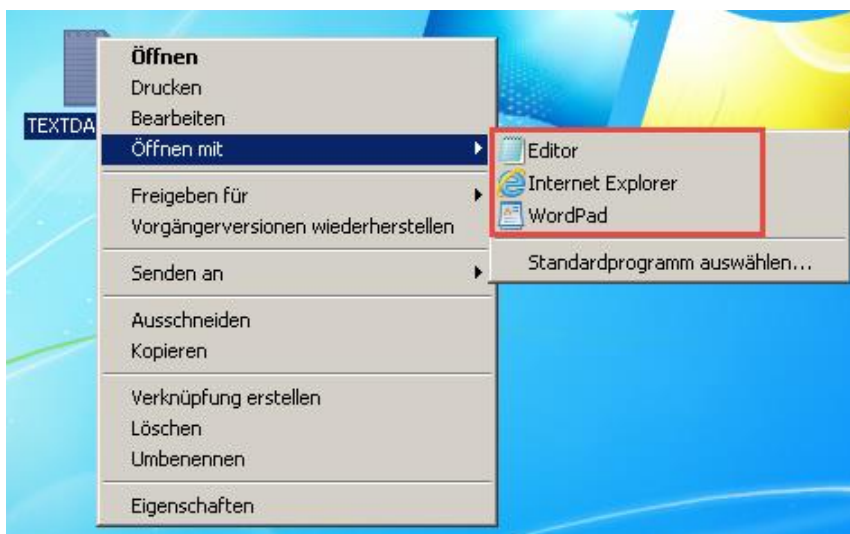


Windows File Extension Association

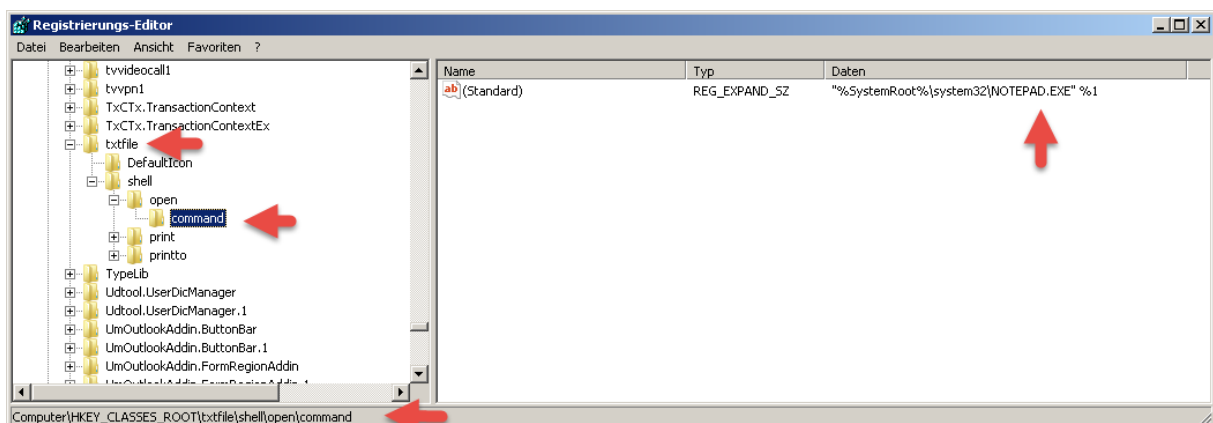
Alle eingesetzten Programme mit denen wir eine Datei jemals geöffnet haben, können wir in dem REG-Schlüssel „**OpenWithList**“ einsehen.



Diese Programme werden uns auch mit dem Befehl > **Öffnen mit**, als eine Art Vorschlagsliste angeboten.



Der REG-Schlüssel **UserChoice** wird so lange er existiert priorisiert behandelt und hebt die primäre Zuweisung, zu finden unter `HKEY_CLASSES_ROOT\txtfile\shell\open\command`, aus.



Damit ist die Frage „ Was passiert eigentlich im System“ beantwortet.