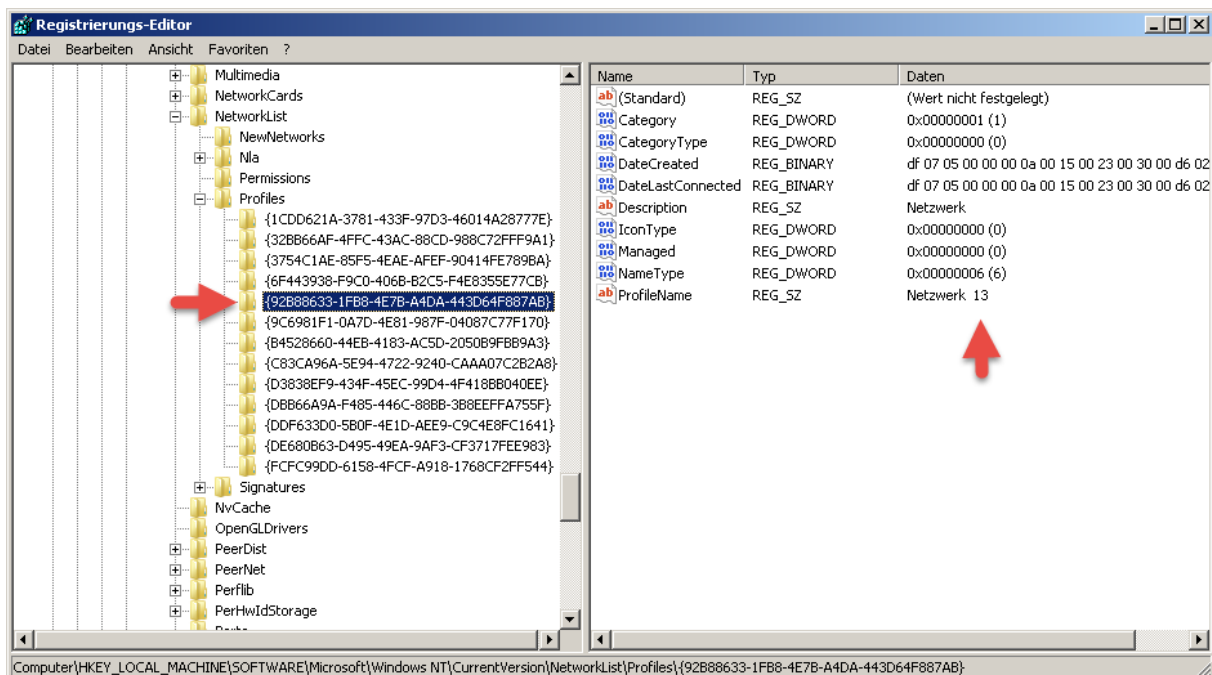
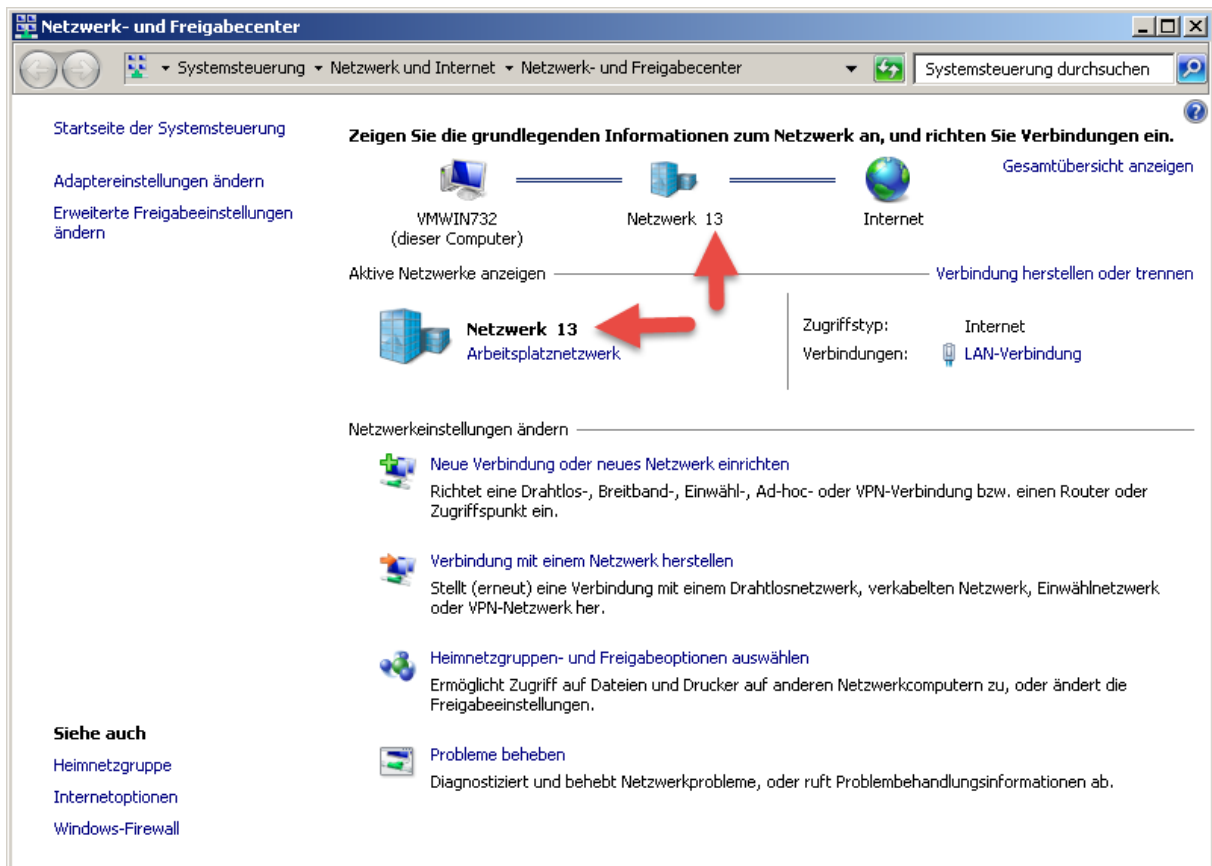


Windows - Netzwerk Identitätsbeschreibung ändern

In der Registry können wir den Namen unseres Netzwerks manuell anpassen. Umso öfter wir eine Verbindung zum Netzwerk erneut herstellen umso höher steigt der Zähler.

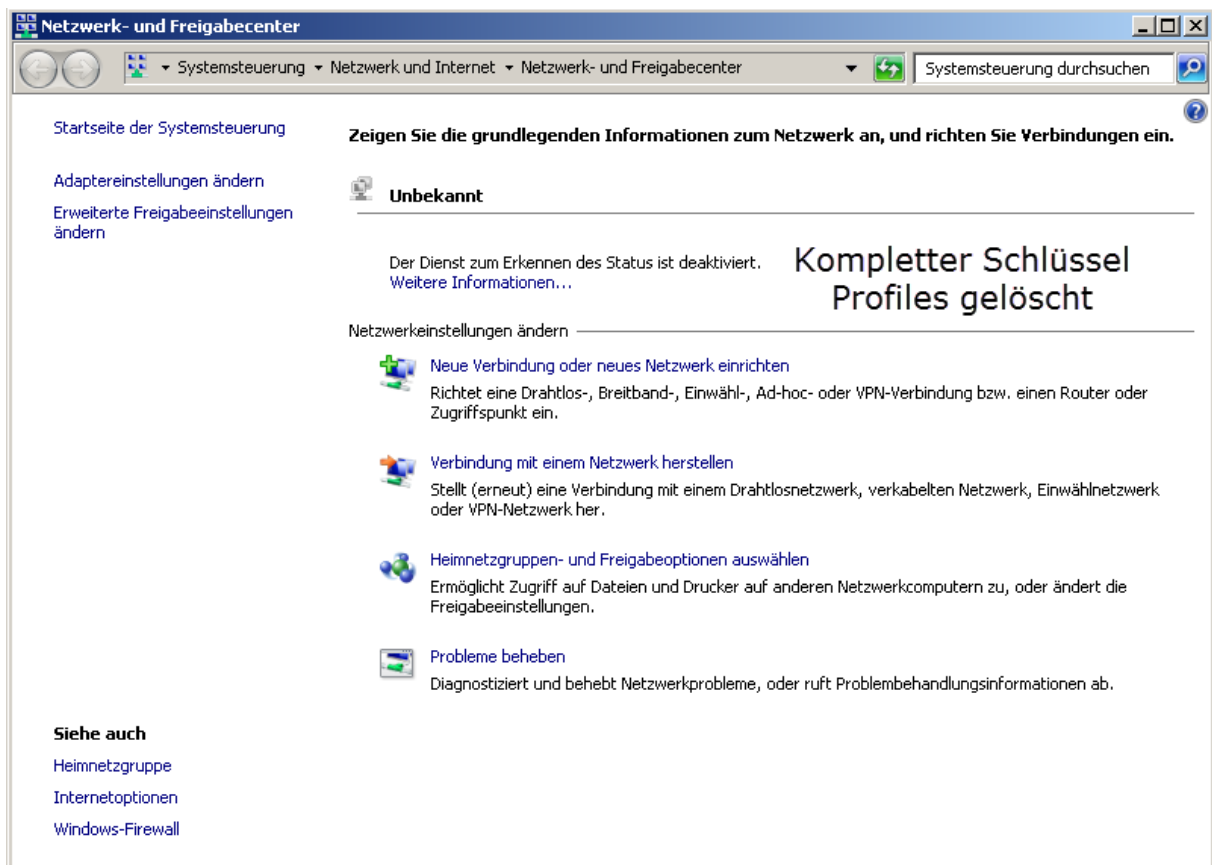
Beispiel:



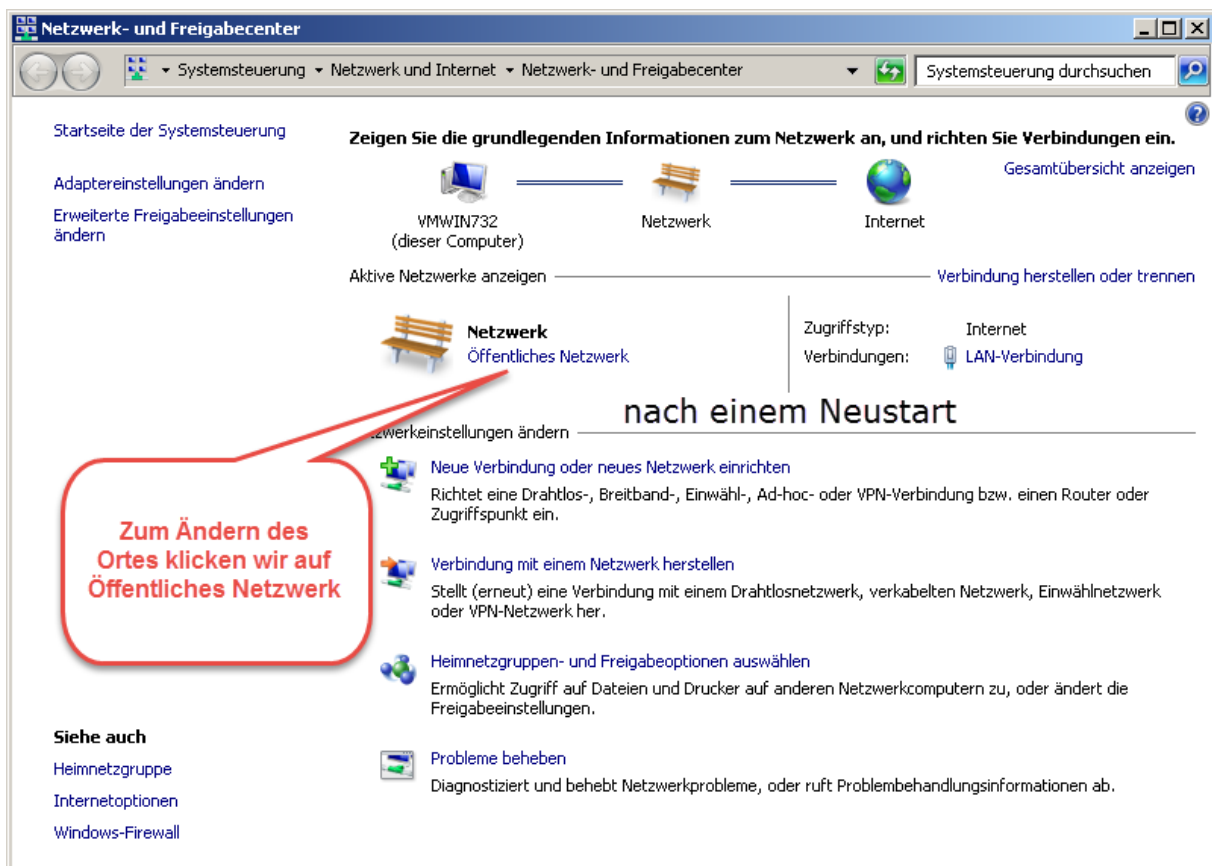
Die ganzen hergestellten Verbindungen bleiben in der Registry erhalten.

Windows - Netzwerk Identitätsbeschreibung ändern

Die Profilliste kann man ohne Probleme löschen.



Nach einem Neustart wird das Netzwerk neu erkannt und eingerichtet.



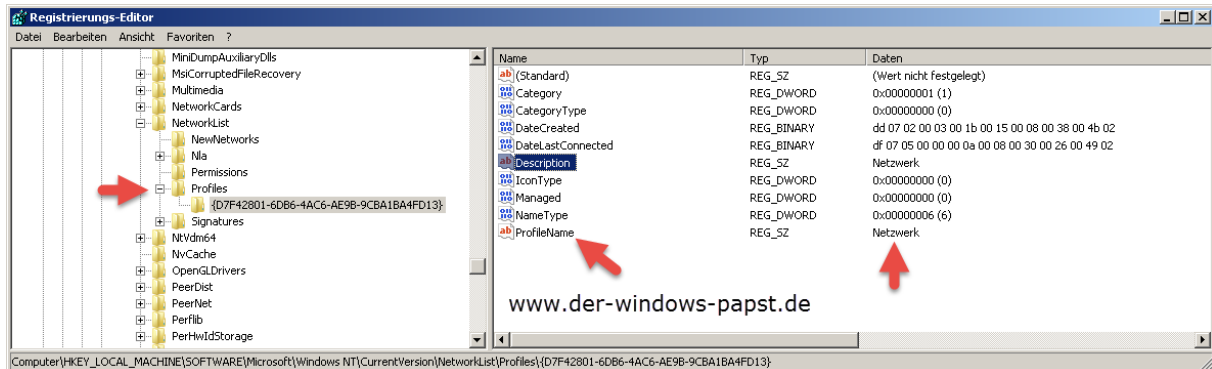
Windows - Netzwerk Identitätsbeschreibung ändern

So gehen wir zum ändern des Namens unseres Netzwerks vor:

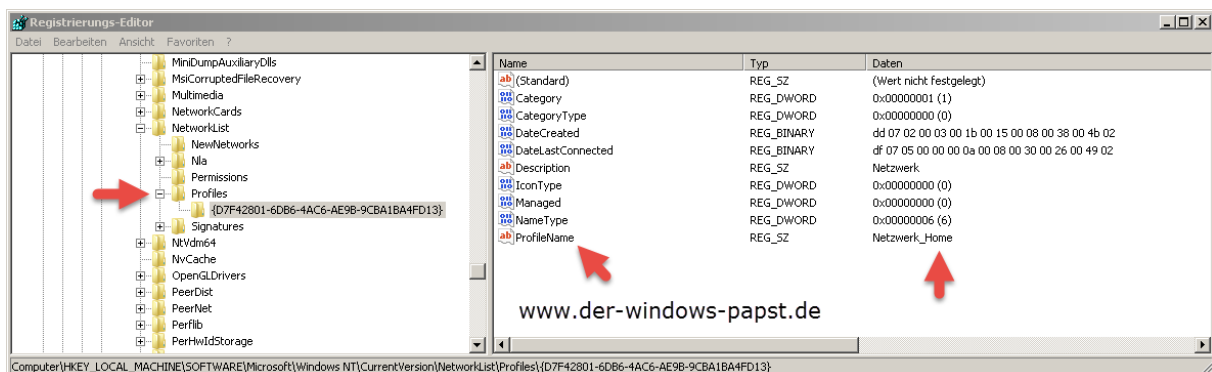
Den Eintrag dazu finden wir in der Netzwerk-Profilliste:

HKEY_LOCAL_MACHINE\SOFTWARE\Microsoft\Windows NT\CurrentVersion\NetworkList\Profiles

Vorher:



Nachher:



Windows - Netzwerk Identitätsbeschreibung ändern

