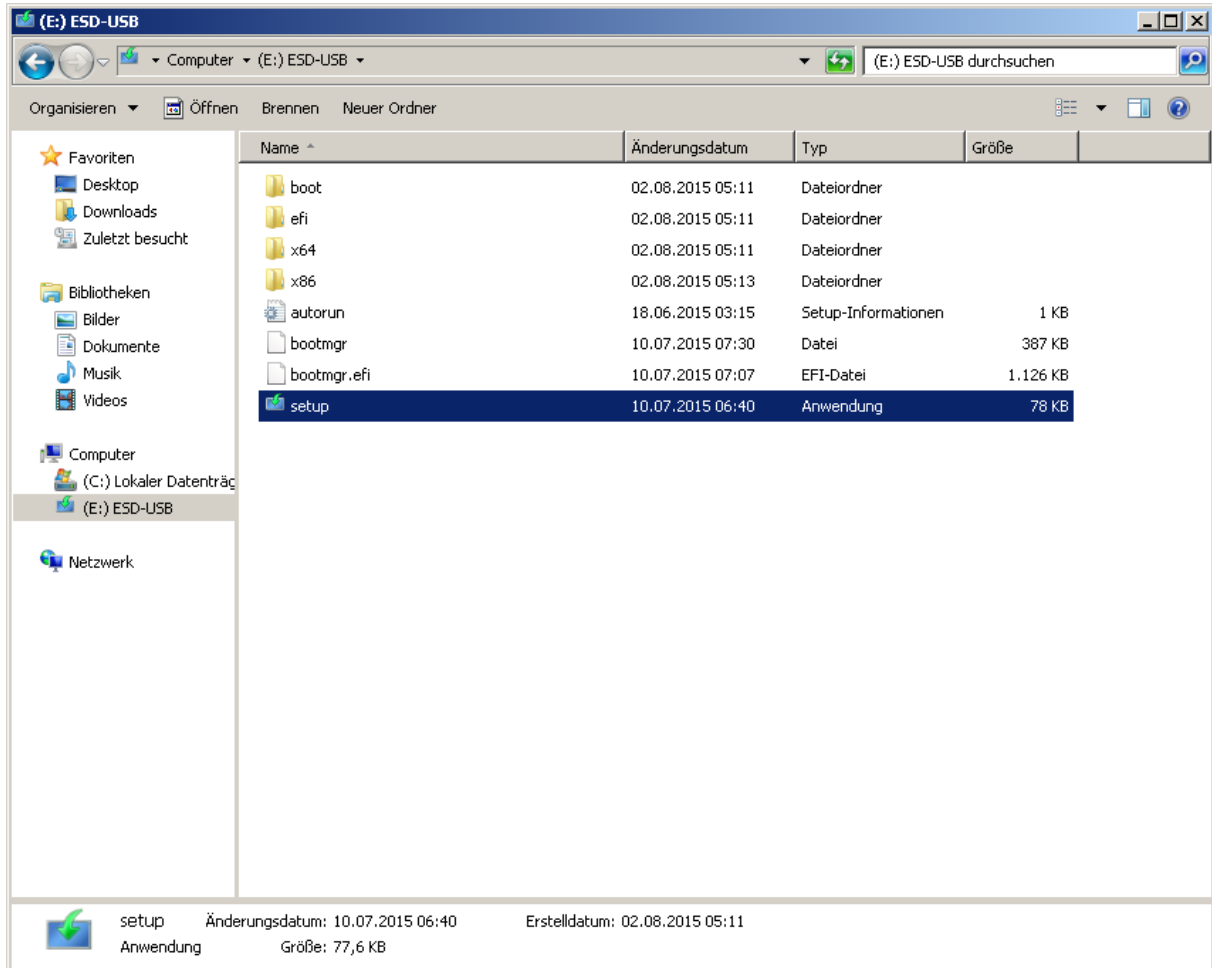


## Windows 10 - Upgrade mit dem Media Creation Tool USB-Stick

Schritt für Schritt Anleitung und Hilfestellung beim Upgrade auf Windows 10 mit dem zuvor erstellten USB-Stick.

<http://www.der-windows-papst.de/wp-admin/post.php?post=2171&action=edit>

Das Installations-Upgrade starten wir über einen Doppelklick auf die Setup.exe

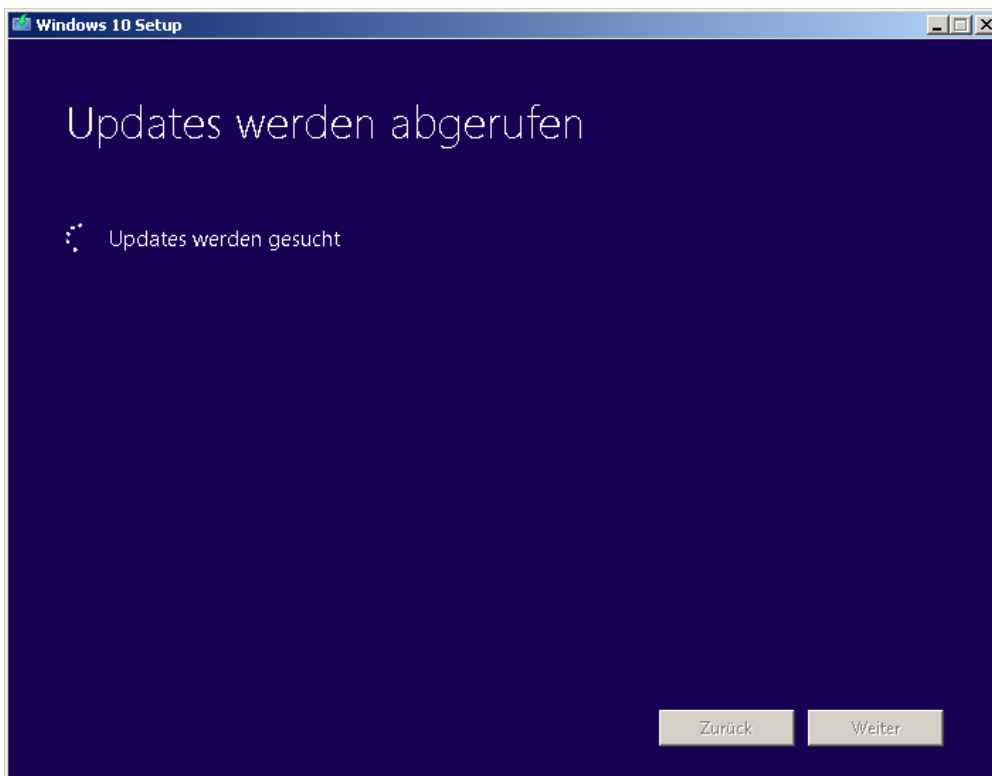


## Windows 10 - Upgrade mit dem Media Creation Tool USB-Stick



Nach dem Ausführen der Setup.exe wird als erstes, sofern eine Internetverbindung besteht nach wichtigen Updates geprüft.

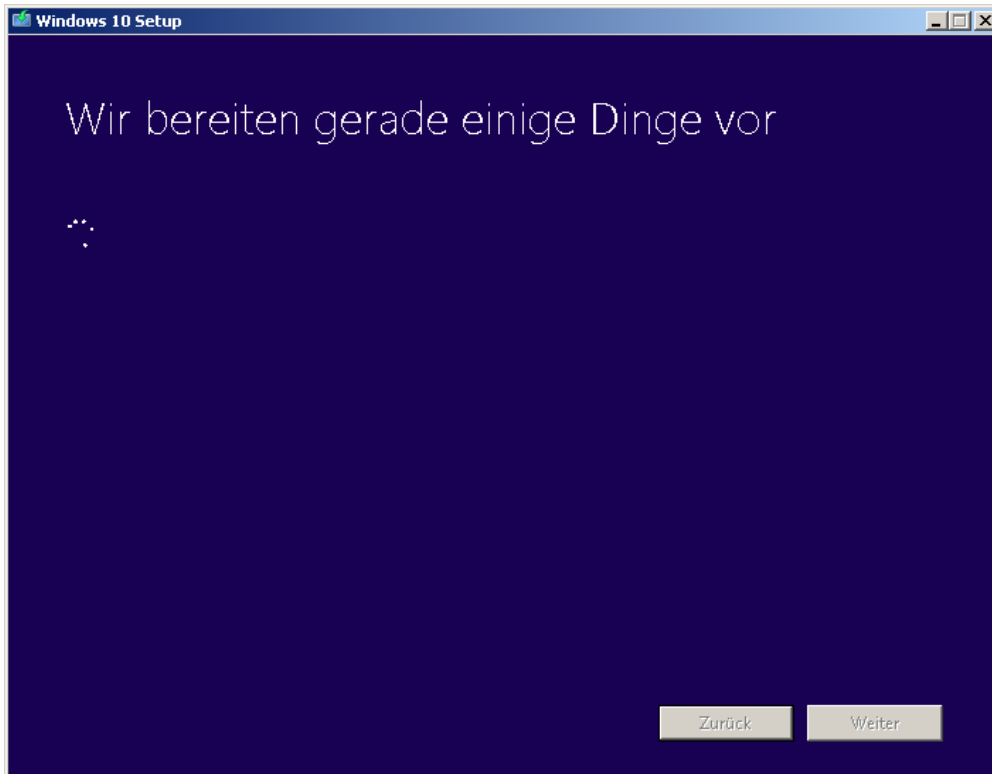
Wir klicken auf > **Weiter**



Sofern Updates vorliegen sollten werden diese installiert.

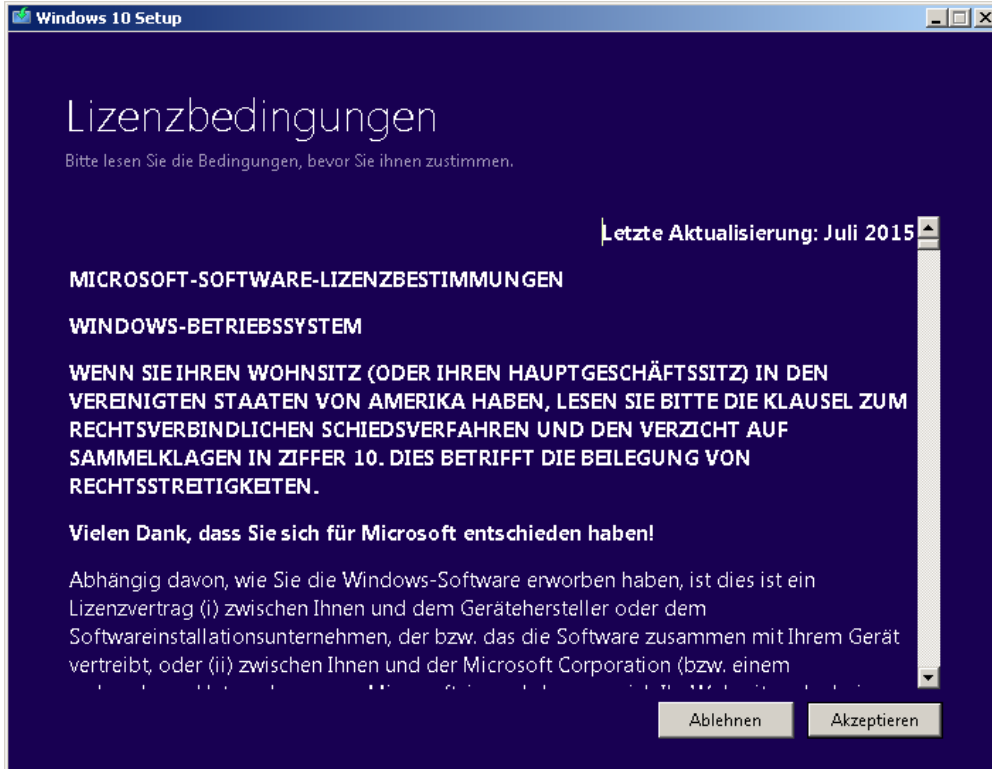
Wir klicken auf > **Weiter**

## Windows 10 - Upgrade mit dem Media Creation Tool USB-Stick



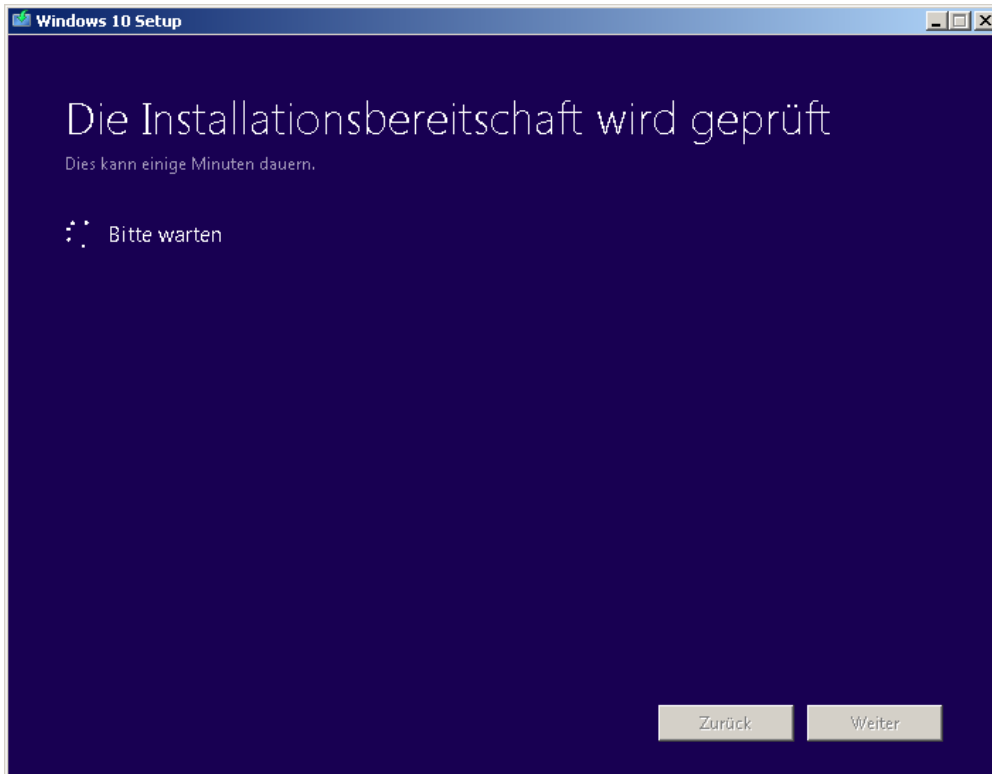
Die Vorkonfiguration und das Sammeln von Basis-Information beginnt.

Wir klicken auf > **Weiter**



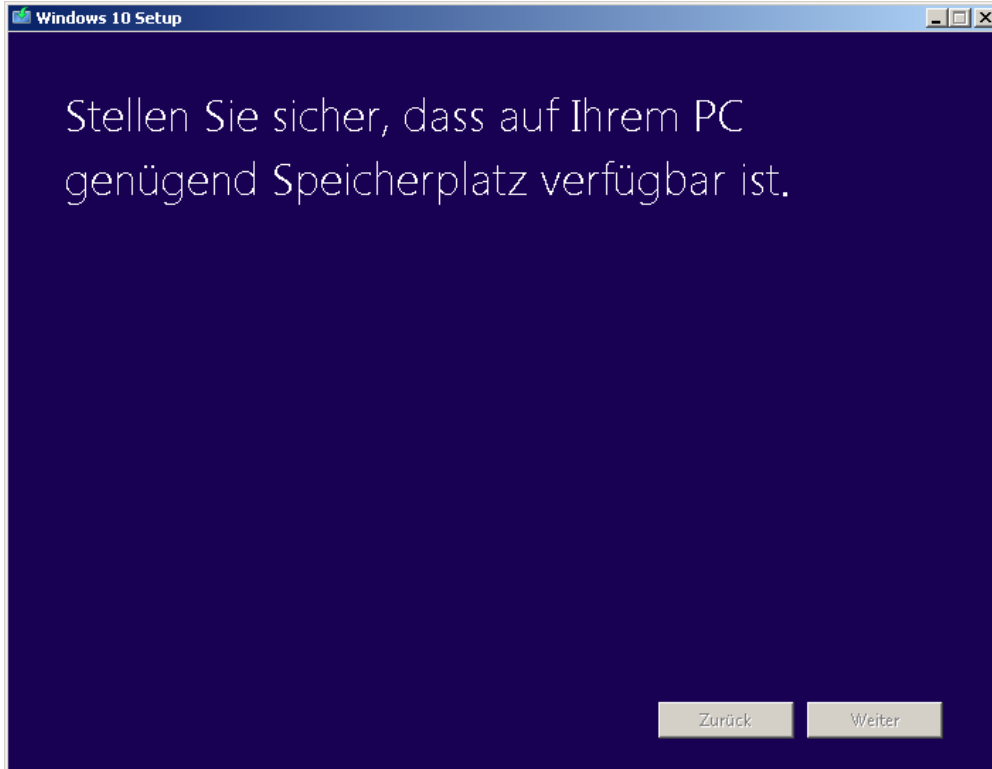
Akzeptieren die Lizenzbedingen

## Windows 10 - Upgrade mit dem Media Creation Tool USB-Stick



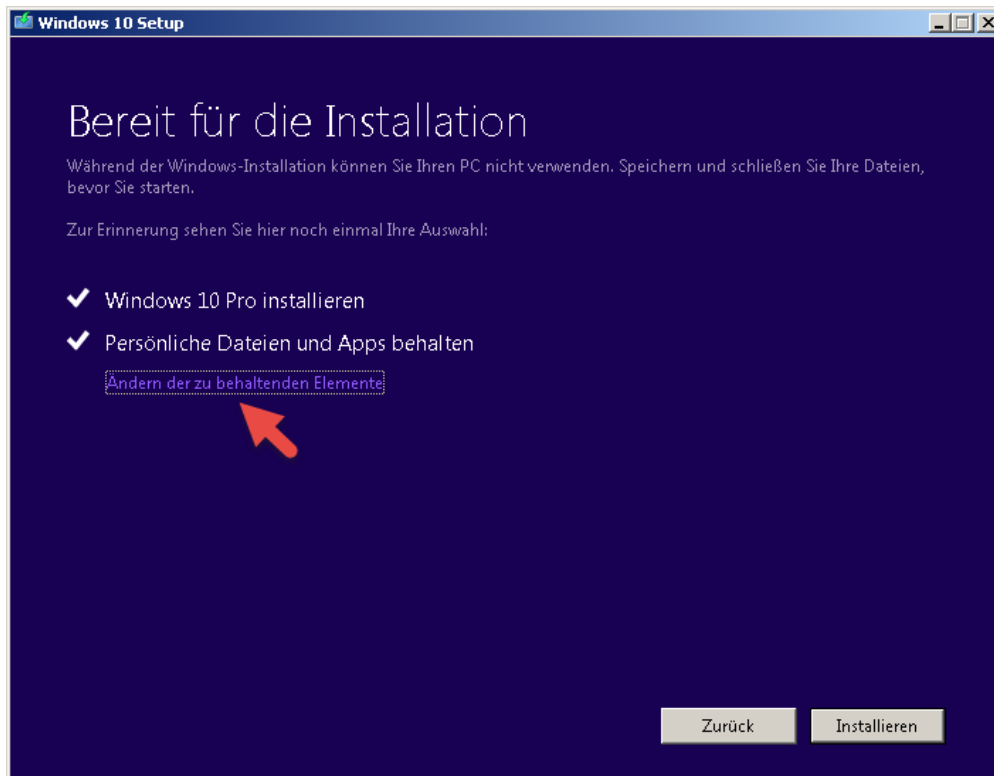
Es folgt eine Überprüfung von Abhängigkeiten.

Wir klicken auf > **Weiter**

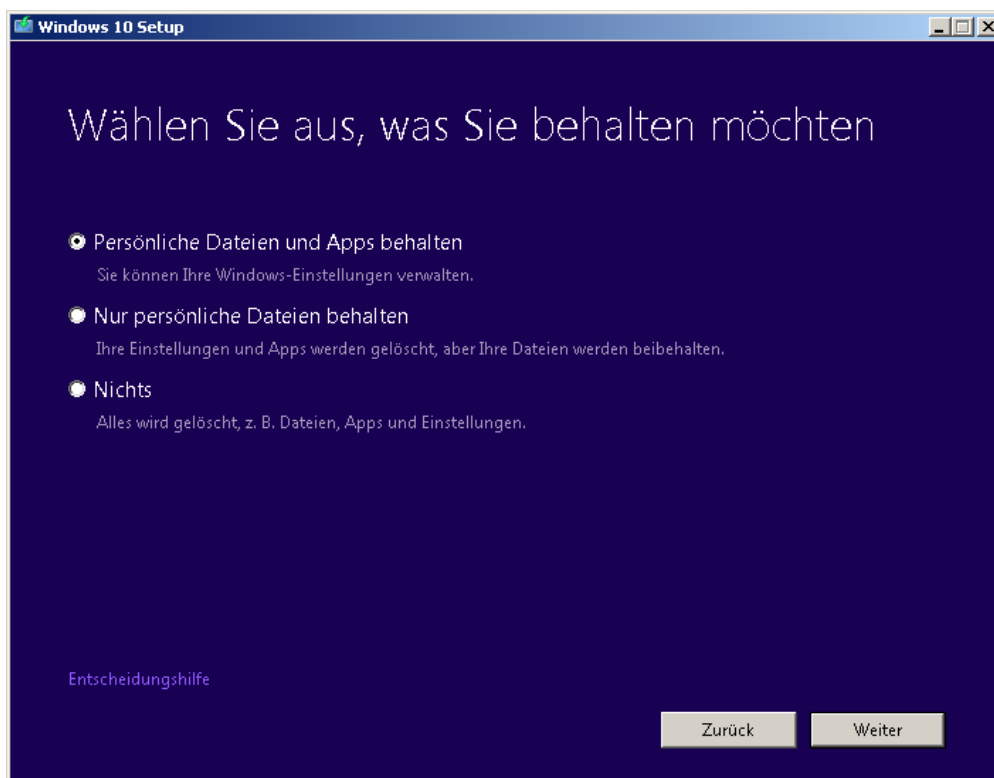


Wir klicken auf > **Weiter**

## Windows 10 - Upgrade mit dem Media Creation Tool USB-Stick

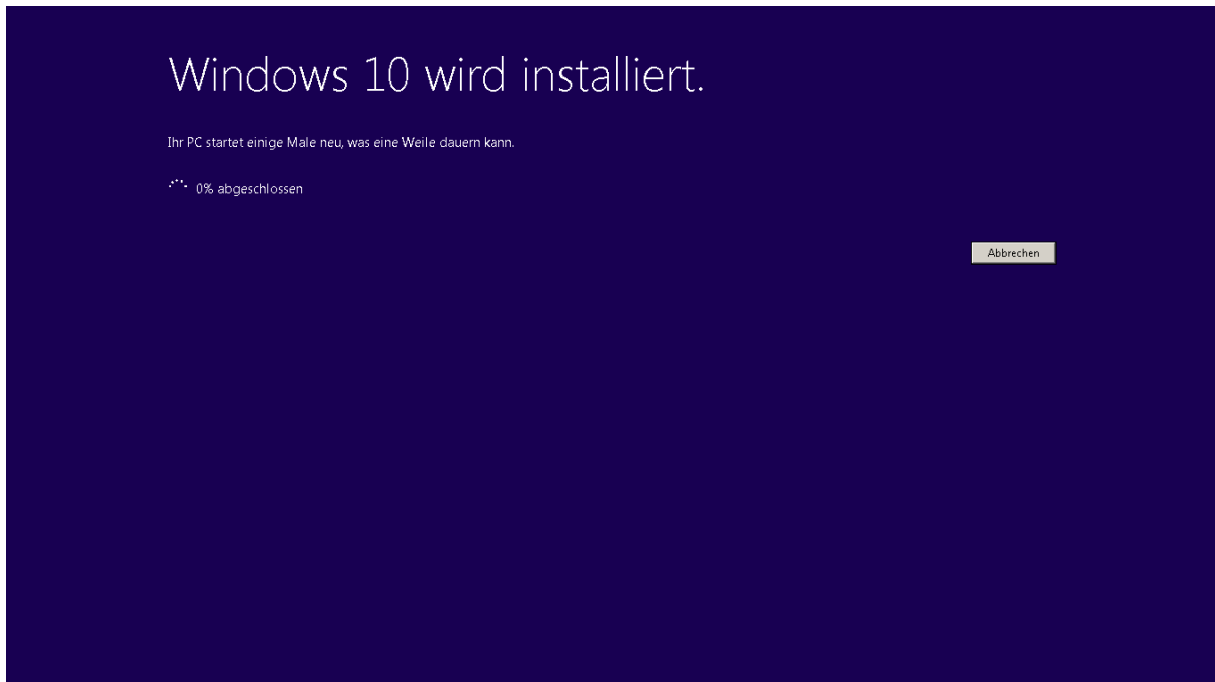


Wir klicken auf **> Installieren** – Optional können wir aber noch manuell entscheiden welche Daten wir behalten möchten.

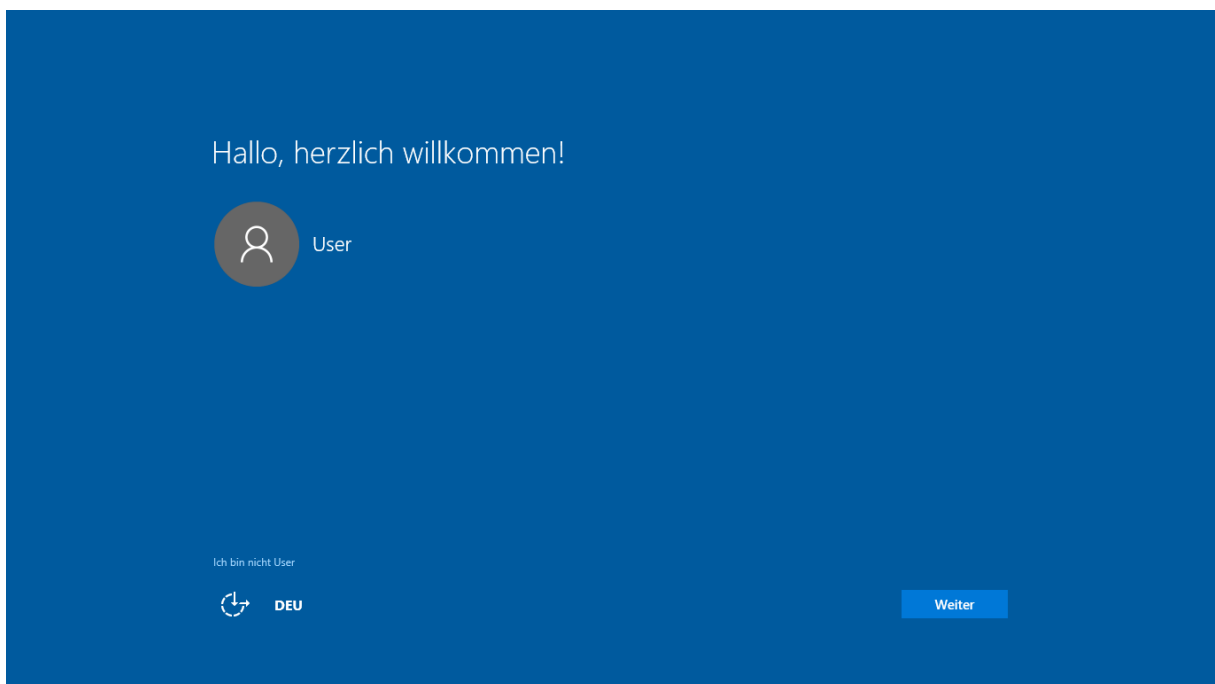


Wir klicken auf **> Weiter**

## Windows 10 - Upgrade mit dem Media Creation Tool USB-Stick



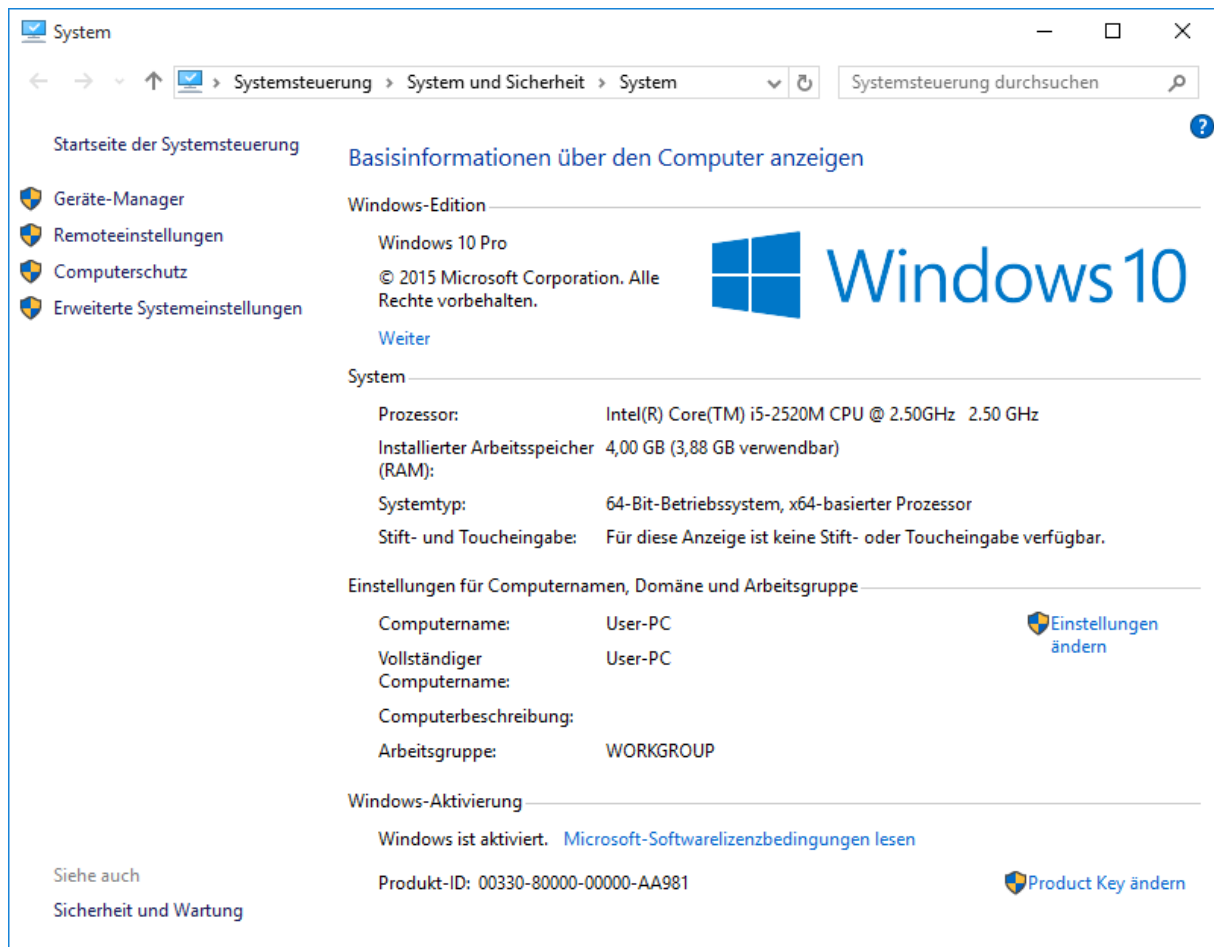
Windows 10 wird installiert. Die Dauer der Installation ist abhängig von der jeweiligen Hardware.



Die Installation ist fertiggestellt. Zuvor wird Windows noch eingerichtet.

Wir klicken auf > **Weiter**

## Windows 10 - Upgrade mit dem Media Creation Tool USB-Stick



The screenshot shows the Windows 10 System settings application. The title bar reads 'System'. The breadcrumb navigation is 'Systemsteuerung > System und Sicherheit > System'. A search bar contains 'Systemsteuerung durchsuchen'. The left sidebar lists 'Geräte-Manager', 'Remoteeinstellungen', 'Computerschutz', and 'Erweiterte Systemeinstellungen'. The main content area is titled 'Basisinformationen über den Computer anzeigen' and is divided into several sections:

- Windows-Edition:** Windows 10 Pro, © 2015 Microsoft Corporation. Alle Rechte vorbehalten. Includes the Windows 10 logo.
- System:**
  - Prozessor: Intel(R) Core(TM) i5-2520M CPU @ 2.50GHz 2.50 GHz
  - Installierter Arbeitsspeicher (RAM): 4,00 GB (3,88 GB verwendbar)
  - Systemtyp: 64-Bit-Betriebssystem, x64-basierter Prozessor
  - Stift- und Toucheingabe: Für diese Anzeige ist keine Stift- oder Toucheingabe verfügbar.
- Einstellungen für Computernamen, Domäne und Arbeitsgruppe:**
  - Computername: User-PC (with 'Einstellungen ändern' link)
  - Vollständiger Computername: User-PC
  - Computerbeschreibung:
  - Arbeitsgruppe: WORKGROUP
- Windows-Aktivierung:** Windows ist aktiviert. [Microsoft-Softwarelizenzbedingungen lesen](#) (with 'Product Key ändern' link)

At the bottom left, it says 'Siehe auch Sicherheit und Wartung'. The product ID 'Produkt-ID: 00330-80000-00000-AA981' is visible at the bottom right.

Wenn Sie vor dem Upgrade eine legal lizenzierte Windows Version betrieben haben, ist Windows 10 automatisch aktiviert.