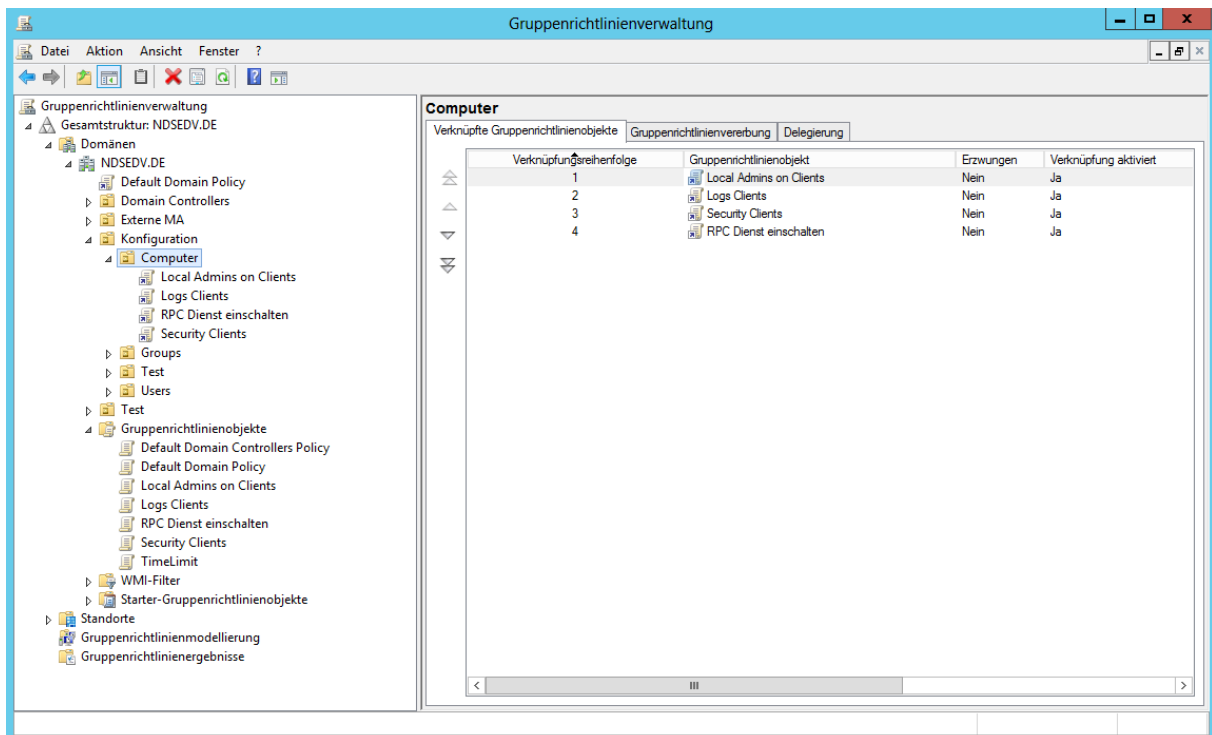
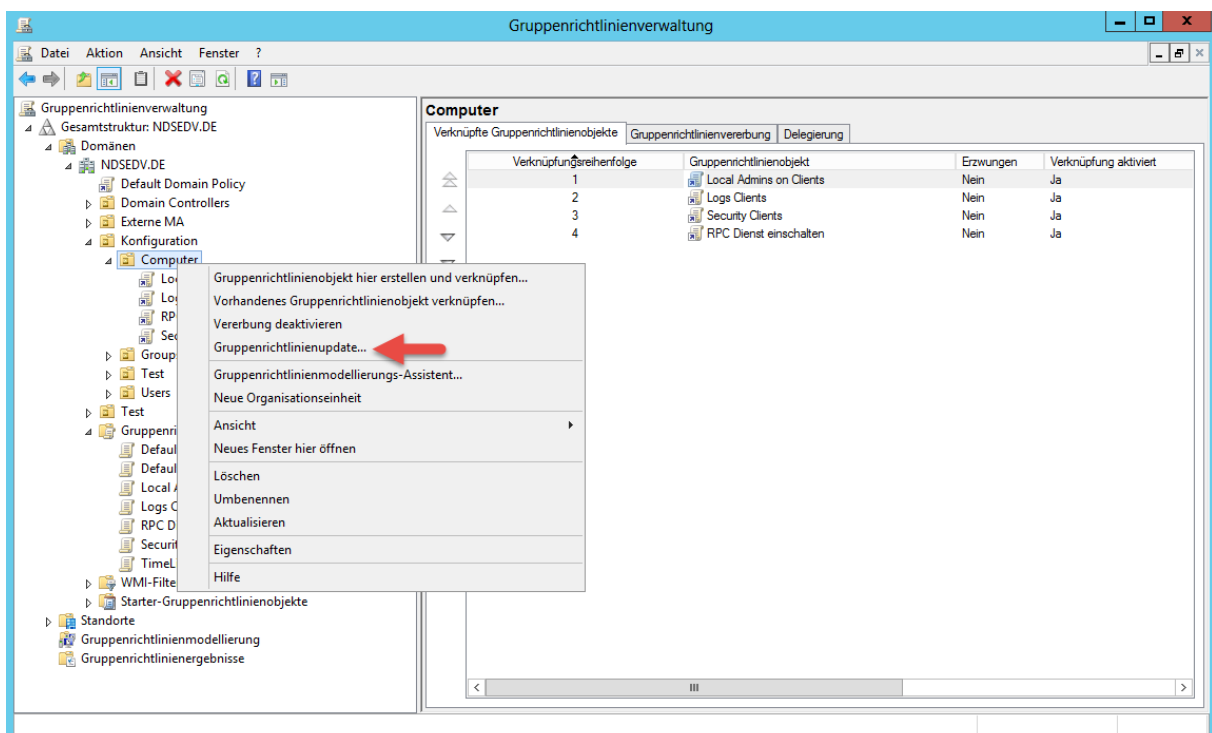


Server 2012 - Gruppenrichtlinienupdate

Es gibt Situationen in denen man die neue oder veränderte GPO in kürzester Zeit auf den Clients updaten möchte.

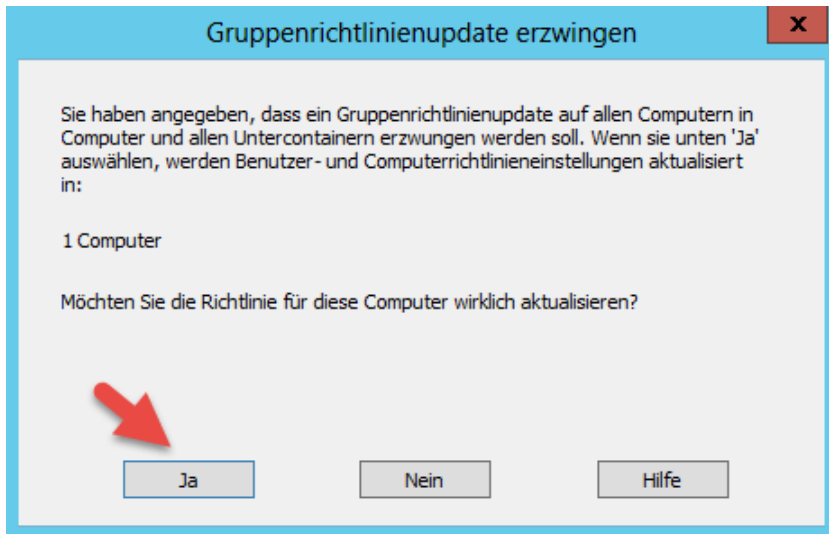


Über einen Rechtsklick auf die ausgewählte OU erscheint über das Kontextmenü der Befehl **> Gruppenrichtlinienupdate...** Dieser Befehl funktioniert nur auf einer OU mit enthaltenen **Computerobjekten**.

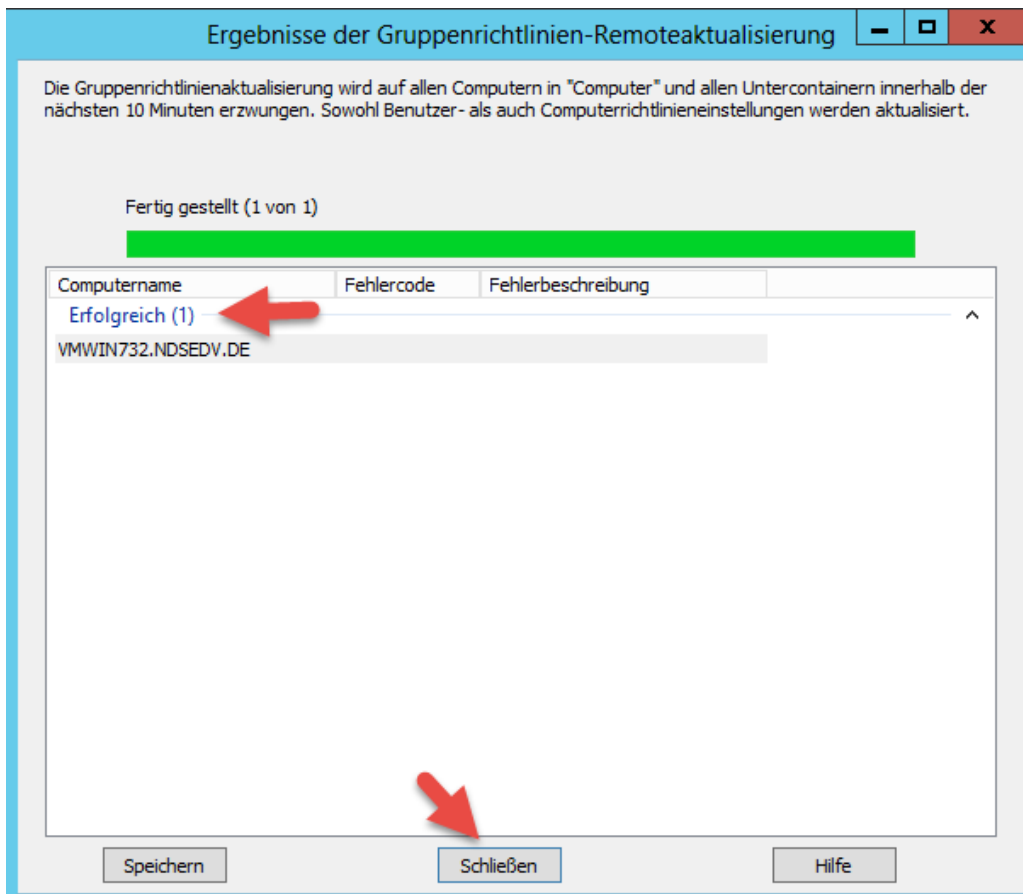


Server 2012 - Gruppenrichtlinienupdate

Bestätigen mit > **Ja**



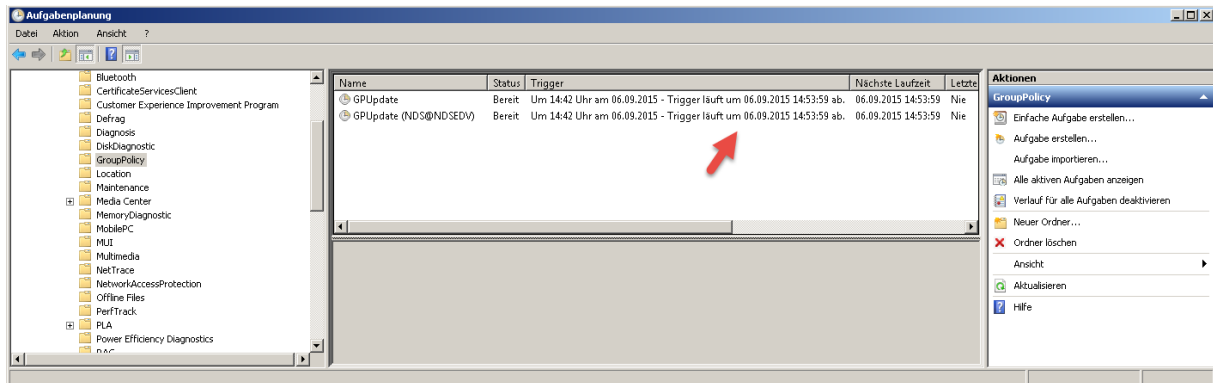
Nachdem wir den Befehl abgesetzt haben öffnet sich ein Fenster mit allen enthaltenen Computerobjekten und einer Statusmitteilung über erfolgreiche und fehlgeschlagene Ausführungen.



Der Trigger hält eine Vorlaufzeit 10-15 Minuten.

Server 2012 - Gruppenrichtlinienupdate

Auf dem Client wird daraufhin ein Task erstellt. Diesen finden wir unter
> **Aufgabenplanung** > **Aufgabenplanungsbibliothek** > **Microsoft** > **Windows** > **GroupPolicy**



Voraussetzungen:

- Die Gruppe Domänen-Admins müssen lokal vorhanden sein
- Firewall Freigabe auf den Diensten;
 - Remote Event Log Management **NP-IN TCP SMB 445**
 - Remote Event Log Management **RPC dynamic Ports**
 - Remote Event Log Management **RPC-EPMAP Port 135**
 - Windows Management Instrumentation **WMI-In Port TCP all**

✓ Remotedienstverwaltung (RPC)	Remotedienstverwaltung	Domäne	Ja	Zulassen	Nein	%SystemR...	Beliebig	Beliebig
✓ Windows-Verwaltungsinstrumentation (WMI eingehend)	Windows-Verwaltungsinstrumentation (WMI)	Domäne	Ja	Zulassen	Nein	%SystemR...	Beliebig	Beliebig

Bekannte Fehlermeldungen Firewallports: 8007071a

