

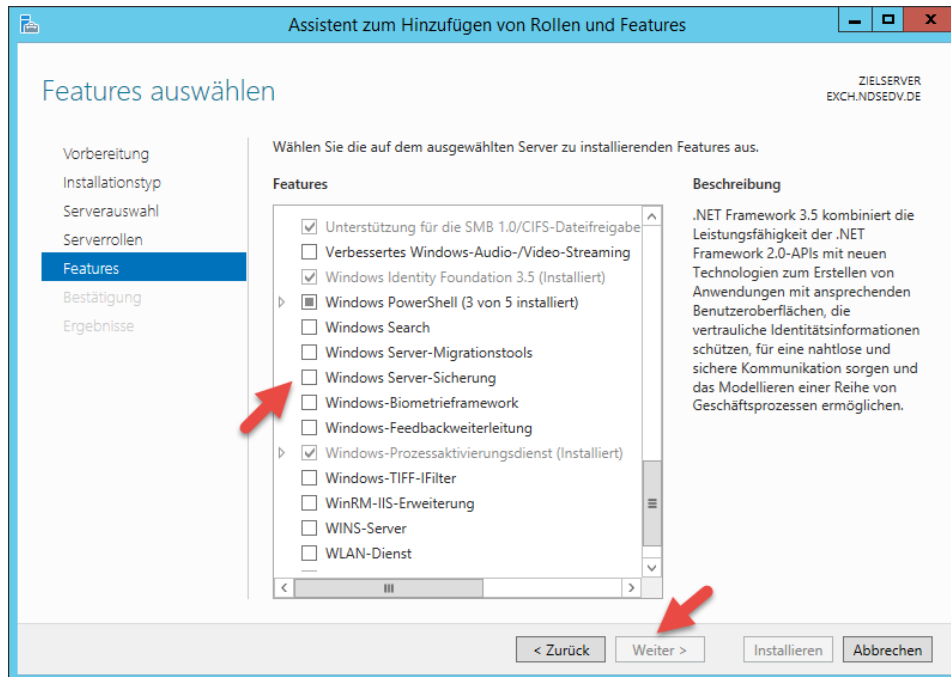
Server 2012 - Systemstatus sichern

Wie man das Active Directory über die Powershell sichert, hatte ich bereits in einer anderen Anleitung beschrieben.

<https://www.der-windows-papst.de/2016/02/24/active-directory-sichern-powershell/>

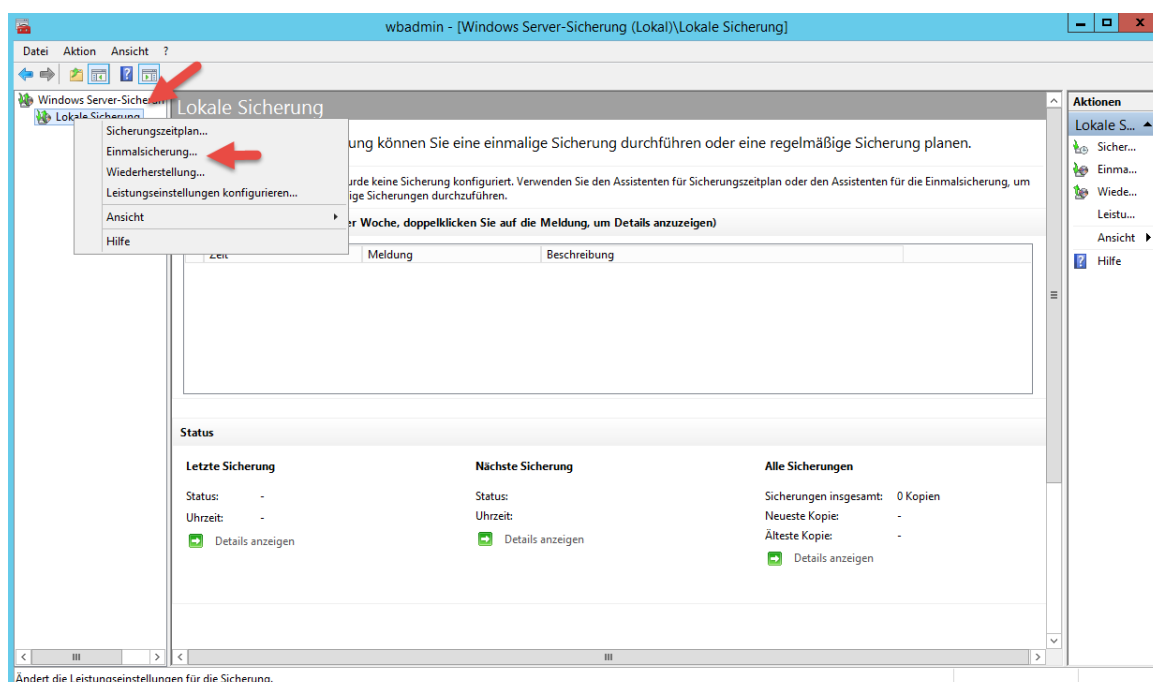
Heute möchte ich kurz den Weg über die GUI und über die CMD beschreiben.

Dazu nutzen wir das Tool Windows Server Sicherung. Sollte es noch nicht installiert sein, so müsste dieses Feature über den Server Manager nach installiert werden.



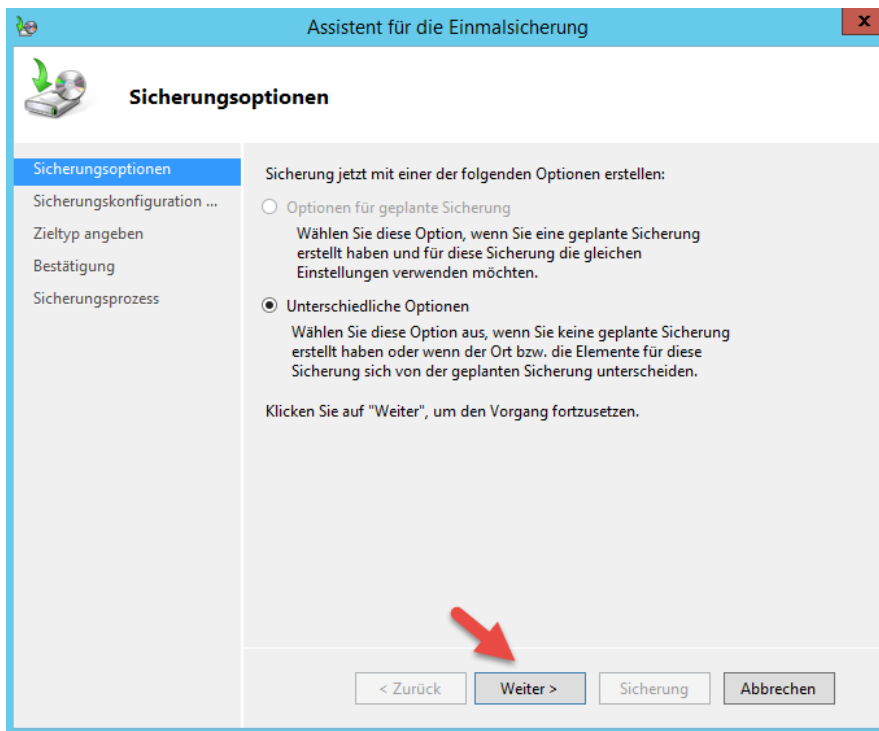
Nach der Installation starten wir den Server Manager und navigieren über Tool zur Windows Server-Sicherung.

Nach dem Start des Sicherungs-Managers erstellen wir eine Einmalsicherung. Dazu klicken wir auf Lokale Sicherung und dann auf **Einmalsicherung...**

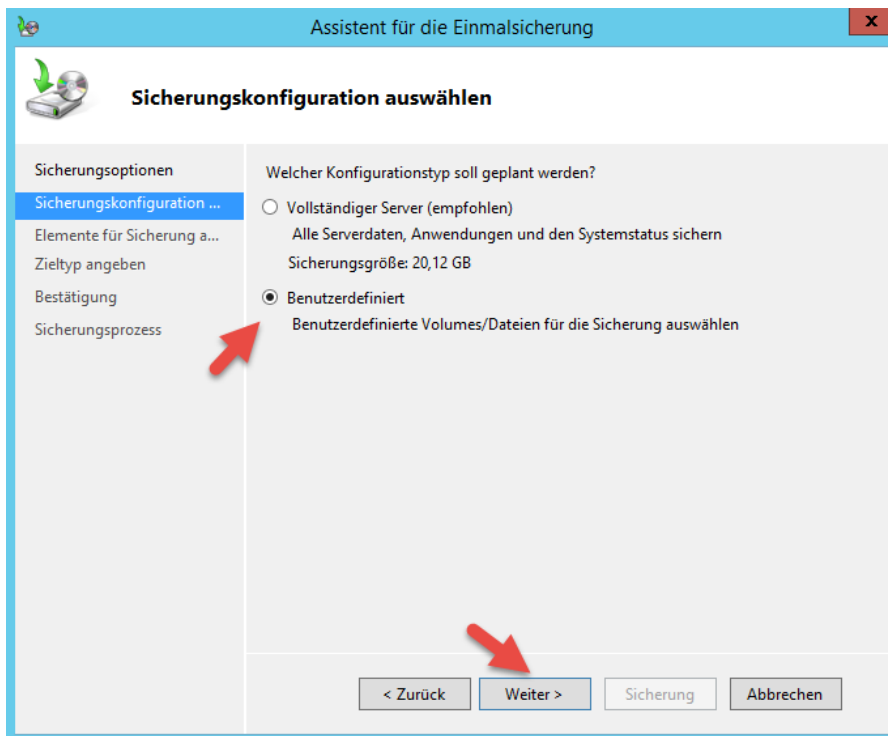


Server 2012 - Systemstatus sichern

Wir durchlaufen den Assistenten und individualisieren unsere Optionen.



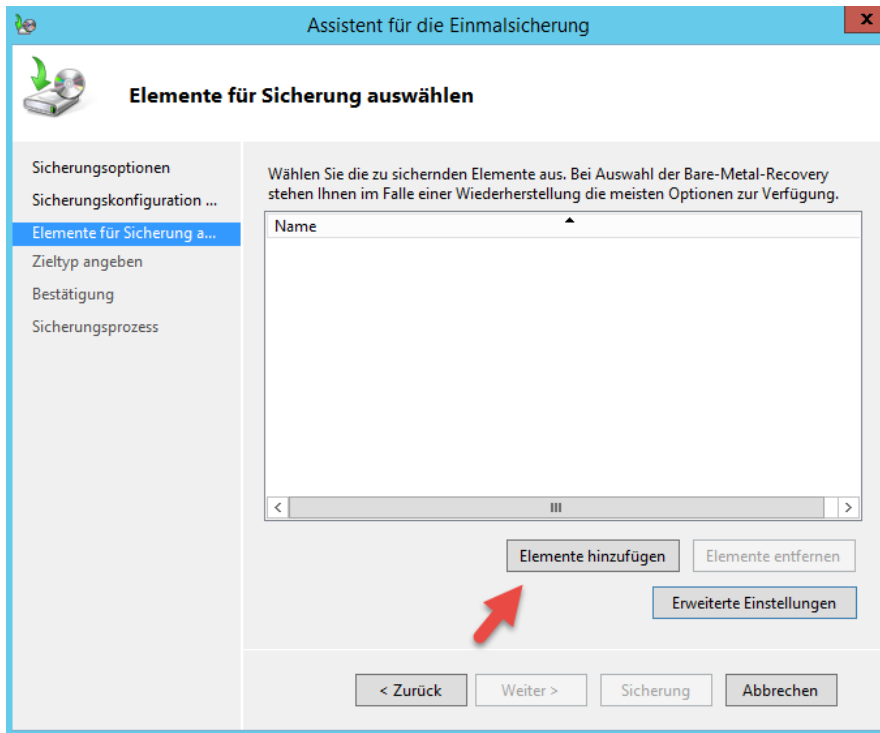
Klicken auf **> Weiter**



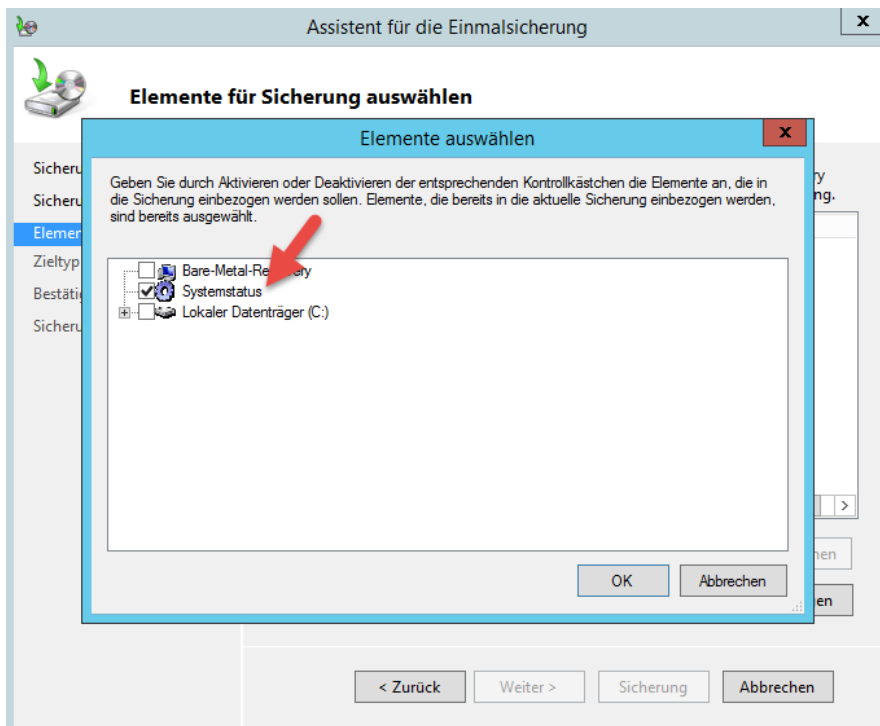
Klicken auf **Benutzerdefiniert** und dann auf **> Weiter**

Server 2012 - Systemstatus sichern

Wählen die Elemente zur Datensicherung aus.



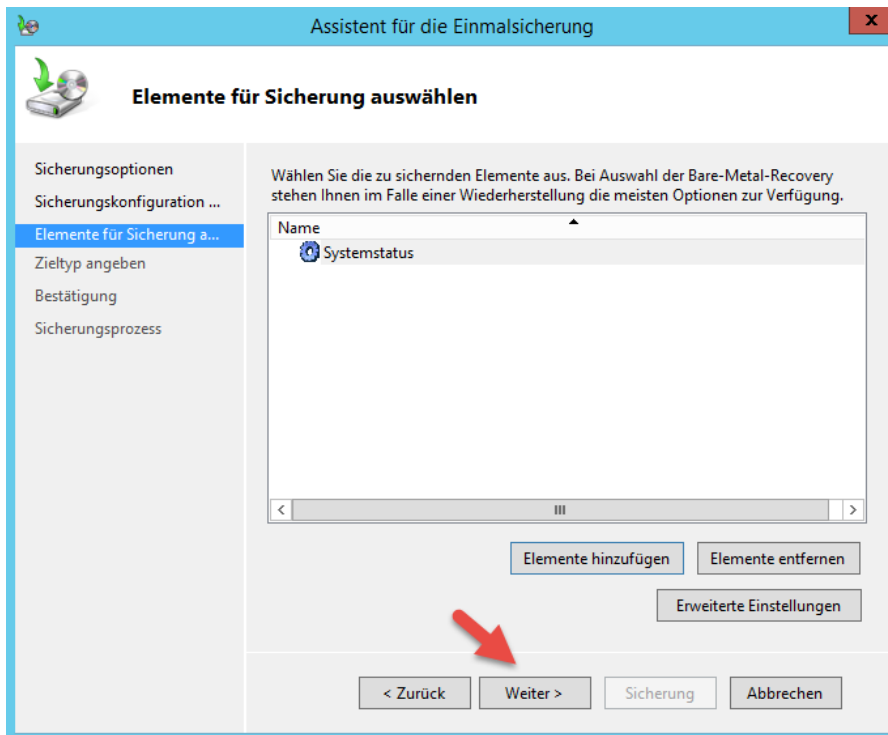
Klicken auf **Elemente hinzufügen**



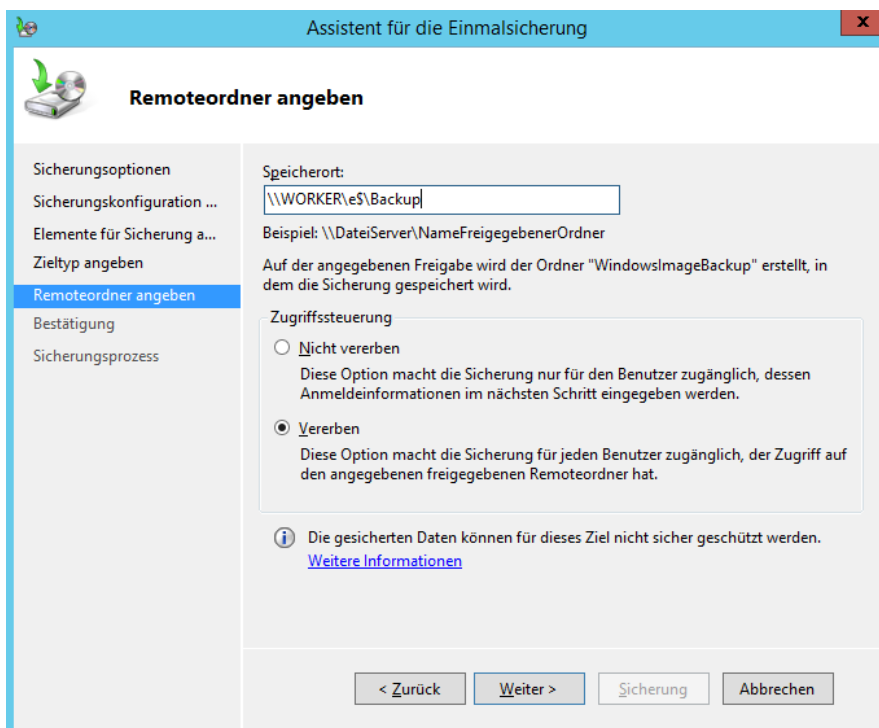
Mit dem **Systemstatus** sichern wir den Ordner SYSVOL, das Active Directory und die Registrierung.

Wir klicken auf > **OK**

Server 2012 - Systemstatus sichern

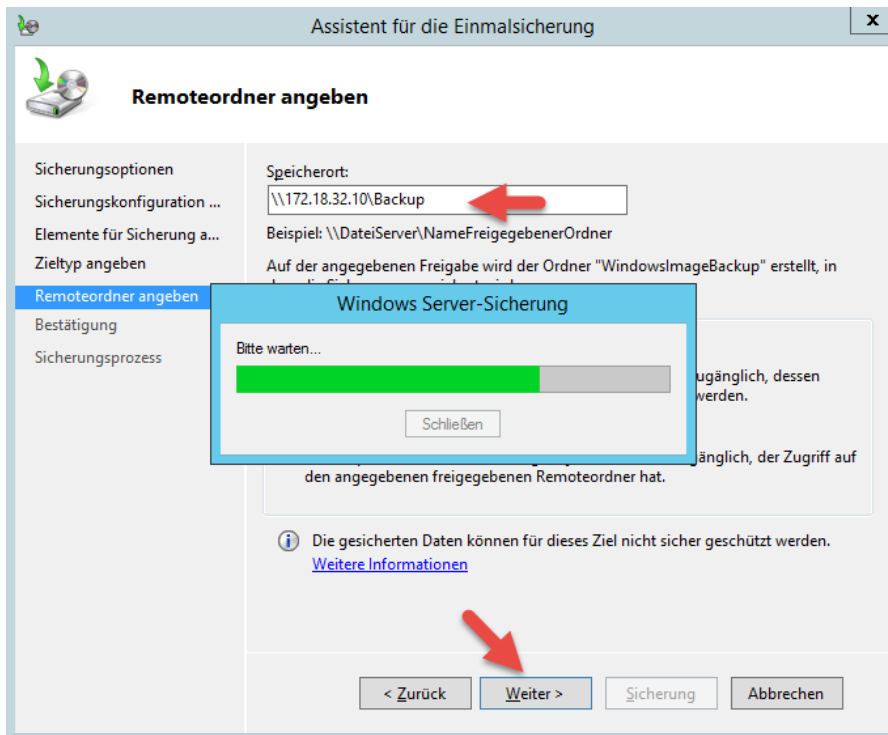


Klicken auf **> Weiter**



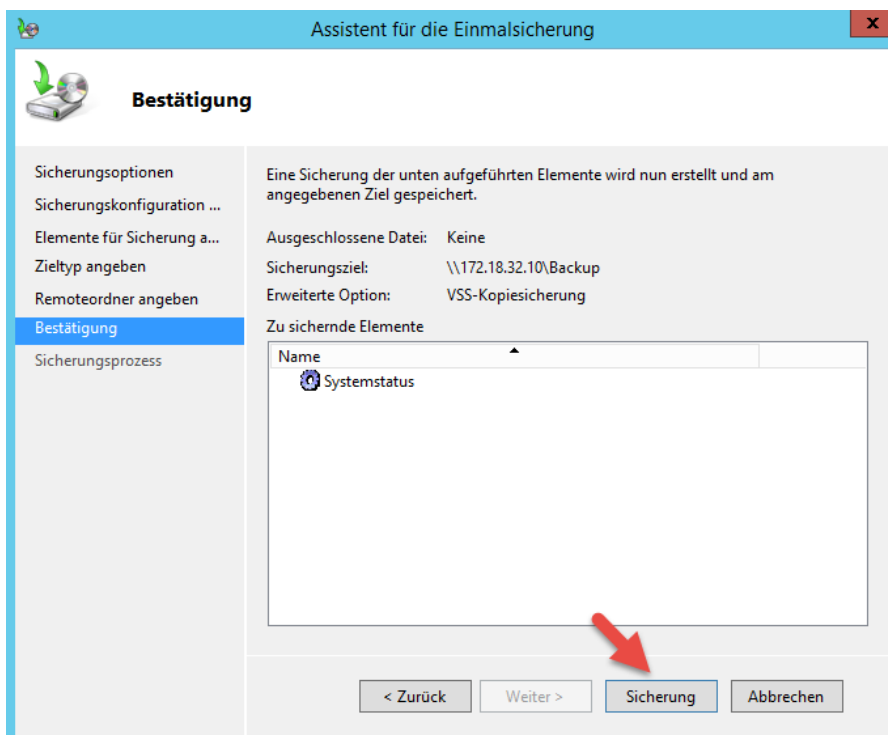
Ich entscheide mich für einen Netzwerkpfad und klicke auf **> Weiter**

Server 2012 - Systemstatus sichern



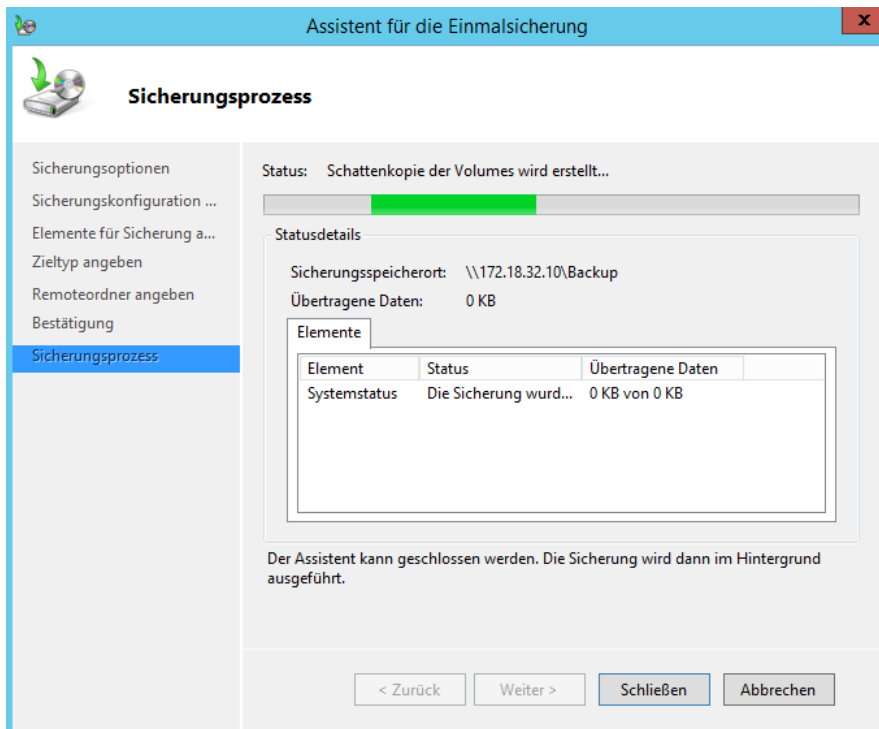
Die Sicherung wird vorbereitet.

Wir klicken auf > **Weiter**

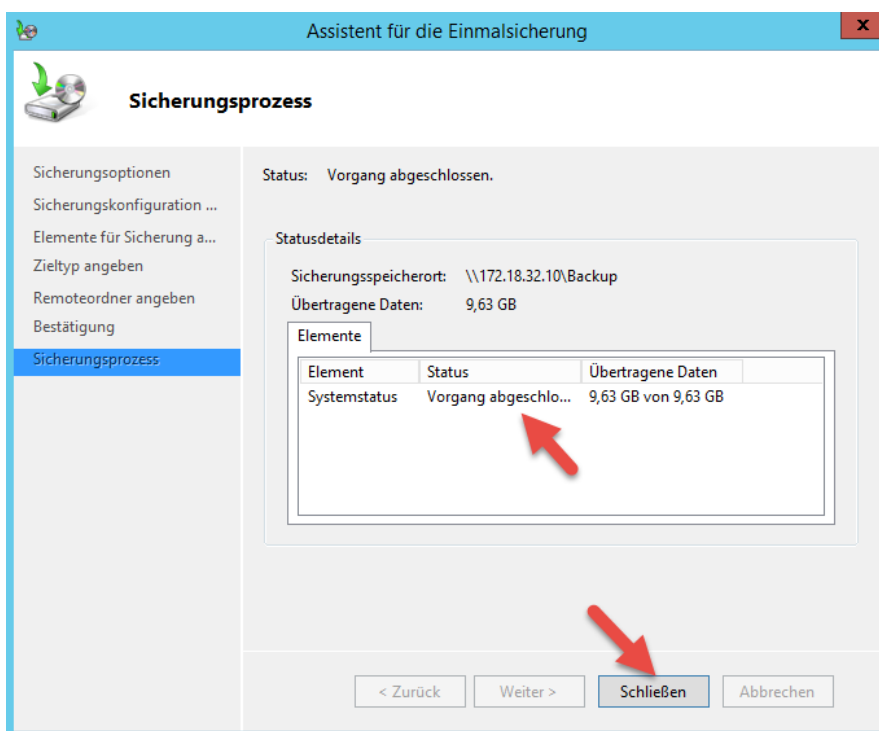


Zum Starten der Sicherung klicken wir auf > **Sicherung**

Server 2012 - Systemstatus sichern



Informationen werden gesammelt und die Sicherung beginnt.

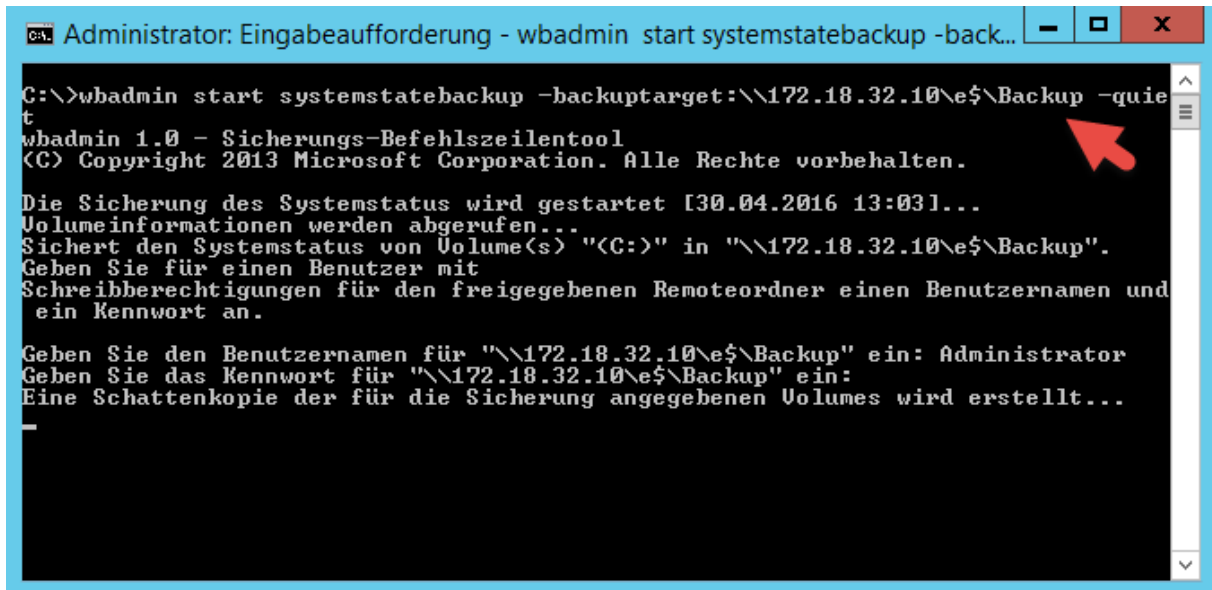


Mit Hilfe dieser Sicherung kann das Active Directory oder die Registry sowie das SYSVOL wiederhergestellt werden.

Server 2012 - Systemstatus sichern

Über die CMD reicht ein Einzeiler um ein Systemstate-Backup zu erstellen.

wbadmin start systemstatebackup -backuptarget:\\172.18.32.10\Backup -quiet



```
C:\>wbadmin start systemstatebackup -backuptarget:\\172.18.32.10\Backup -quiet
wbadmin 1.0 - Sicherungs-Befehlszeilentool
(C) Copyright 2013 Microsoft Corporation. Alle Rechte vorbehalten.

Die Sicherung des Systemstatus wird gestartet [30.04.2016 13:03]...
Volumeinformationen werden abgerufen...
Sichert den Systemstatus von Volume(s) "(C:)" in "\\172.18.32.10\Backup".
Geben Sie für einen Benutzer mit Schreibberechtigungen für den freigegebenen Remoteordner einen Benutzernamen und ein Kennwort an.

Geben Sie den Benutzernamen für "\\172.18.32.10\Backup" ein: Administrator
Geben Sie das Kennwort für "\\172.18.32.10\Backup" ein:
Eine Schattenkopie der für die Sicherung angegebenen Volumes wird erstellt...
```