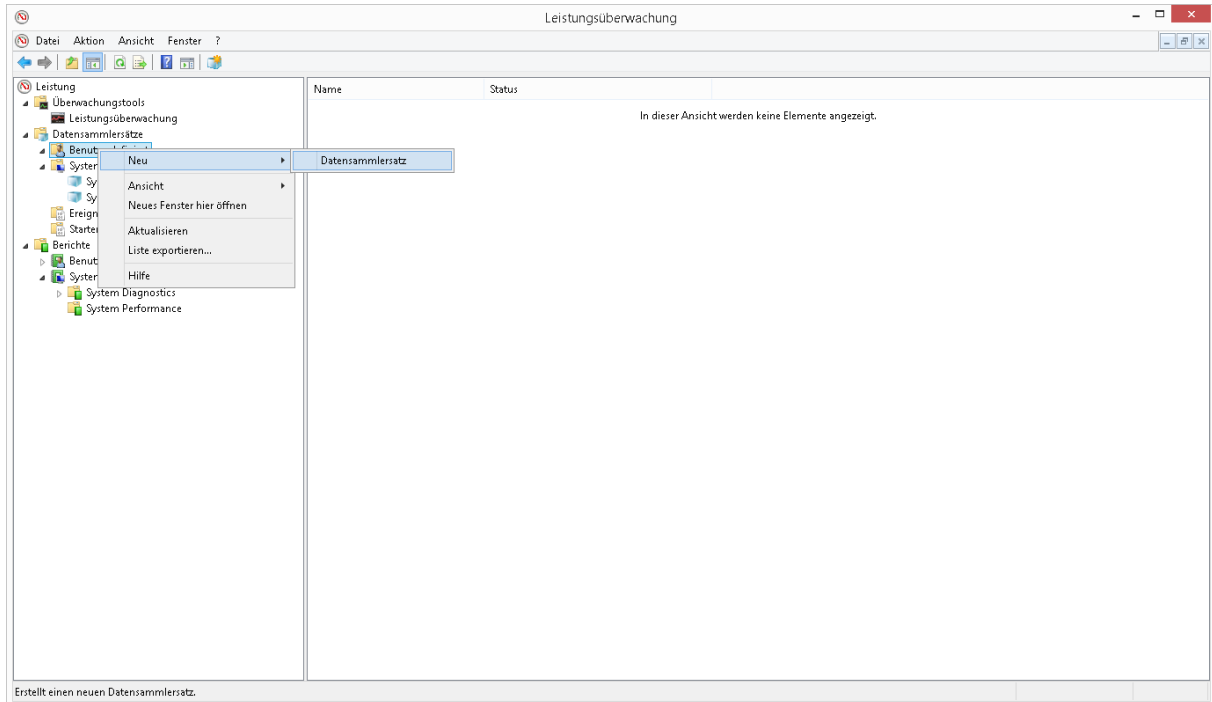


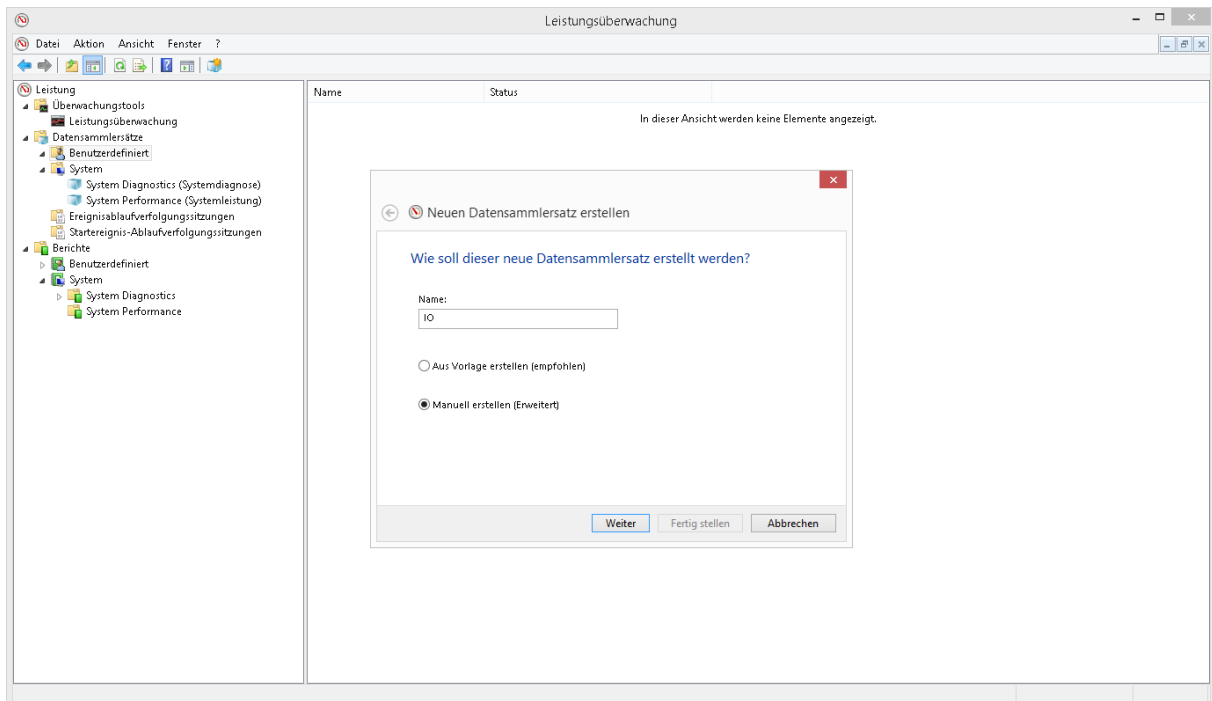
Windows 8.1 Leistungsüberwachung einrichten – I/O

In diesem Dokument visualisiere ich den Vorgang zur Einrichtung einer Leistungsüberwachung der Lese- und Schreibvorgänge einer SSD Festplatte. Zur Veranschaulichung kopiere ich Daten von H:\ nach G:\

Zuerst erstellen wir einen Datensammlersatz.

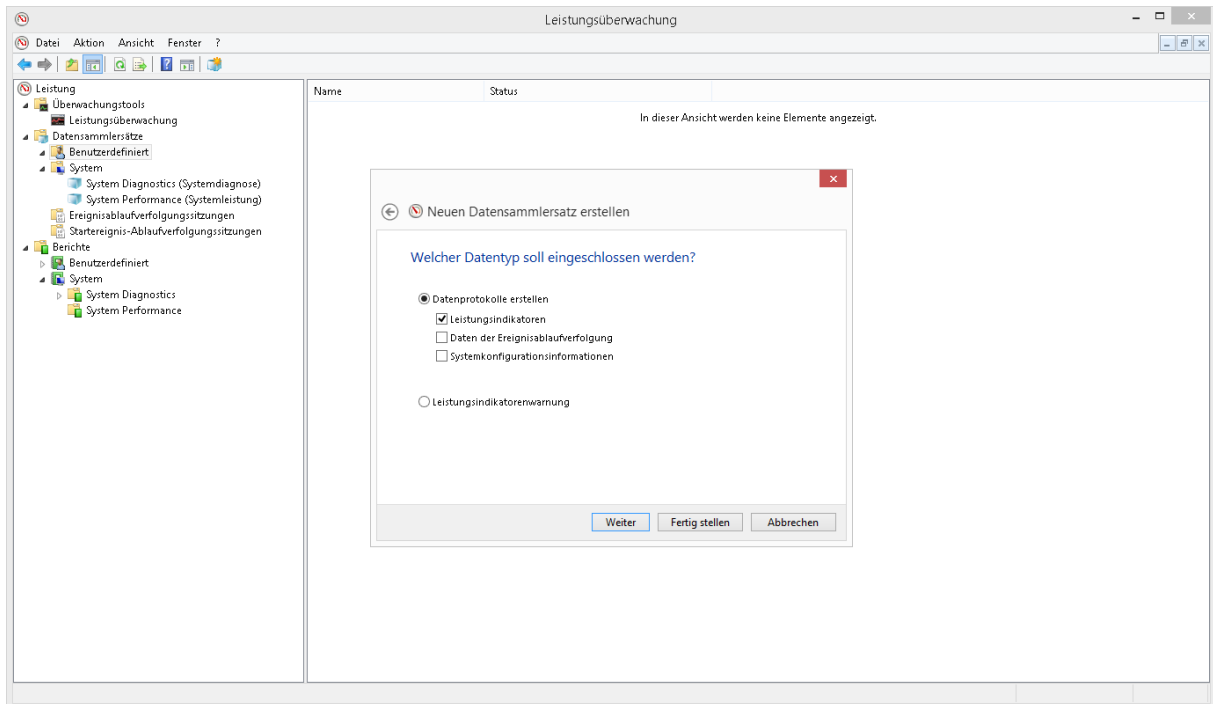


Bestimmen einen eindeutigen Namen.

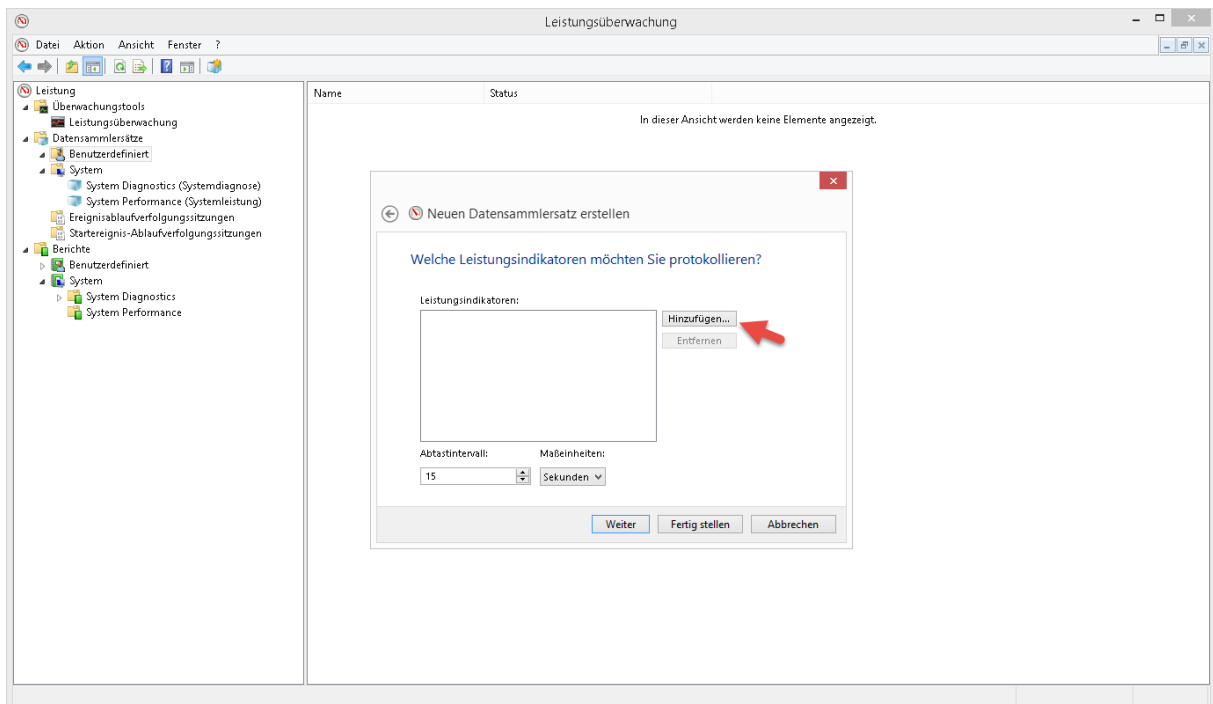


Windows 8.1 Leistungsüberwachung einrichten – I/O

Möchten Indikatoren auswählen...

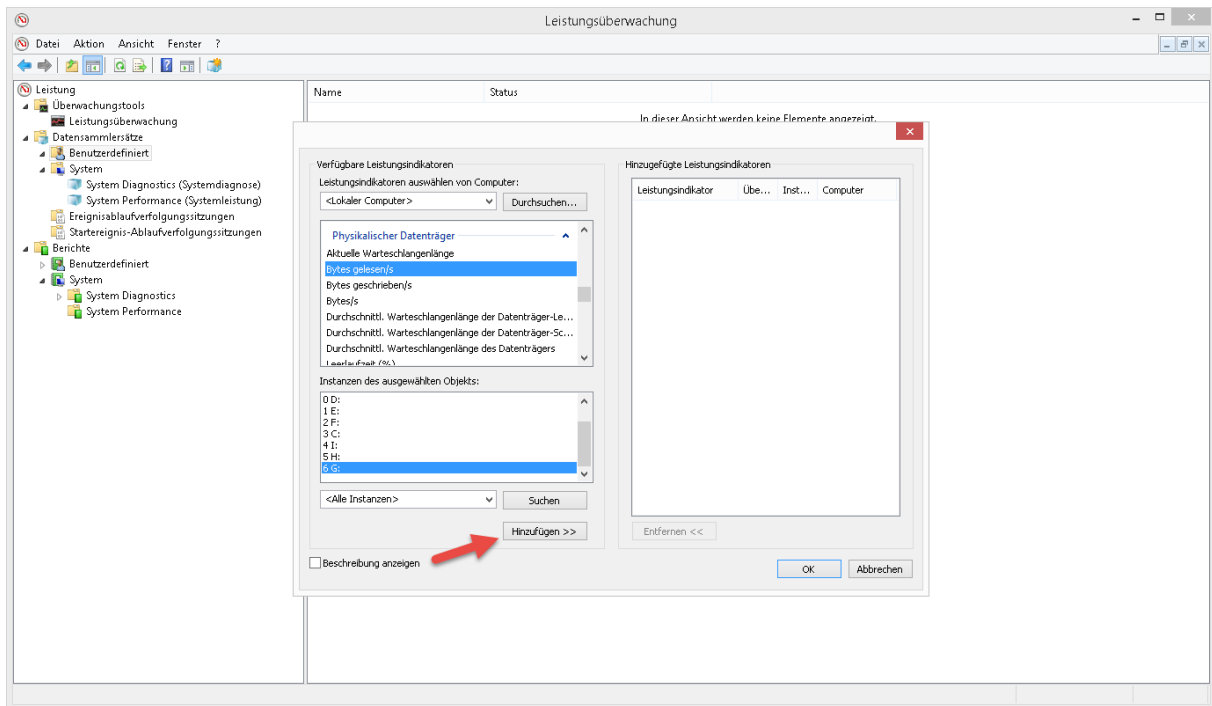


Füge diese nun hinzu.

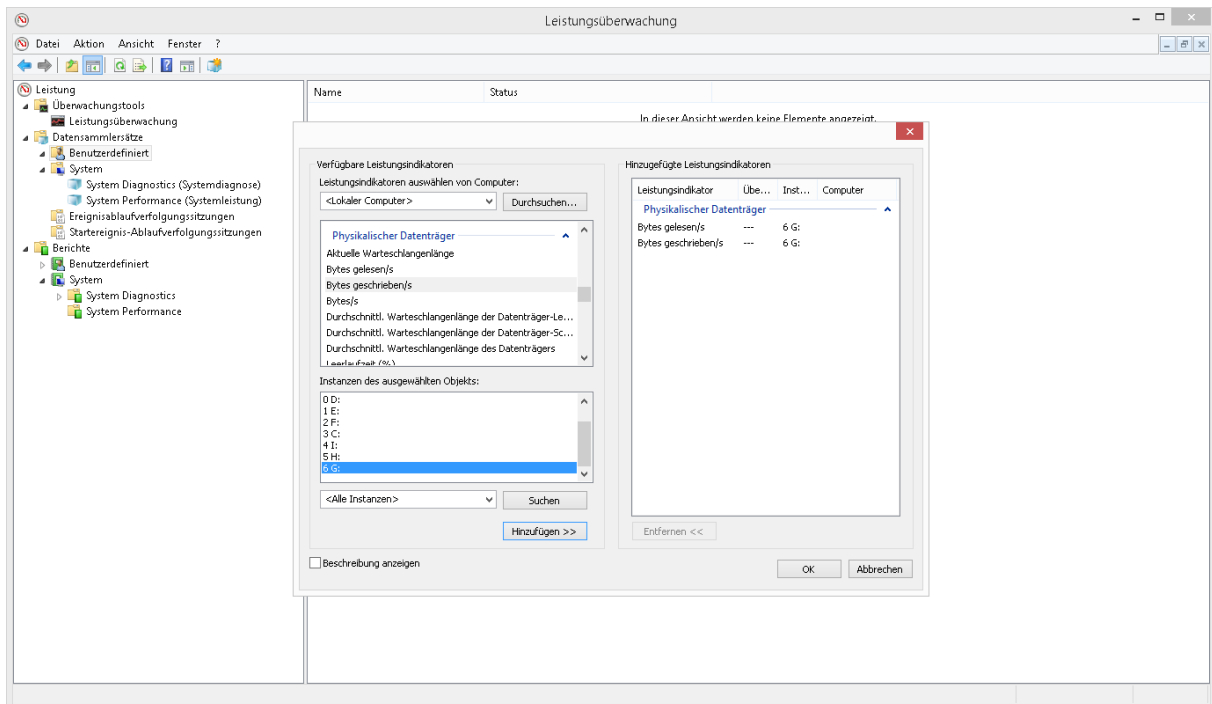


Windows 8.1 Leistungsüberwachung einrichten – I/O

Navigieren zu > Physikalischer Datenträger und fügen von Laufwerk H:\ Bytes gelesen/s hinzu und von Laufwerk G:\ Bytes geschrieben/s

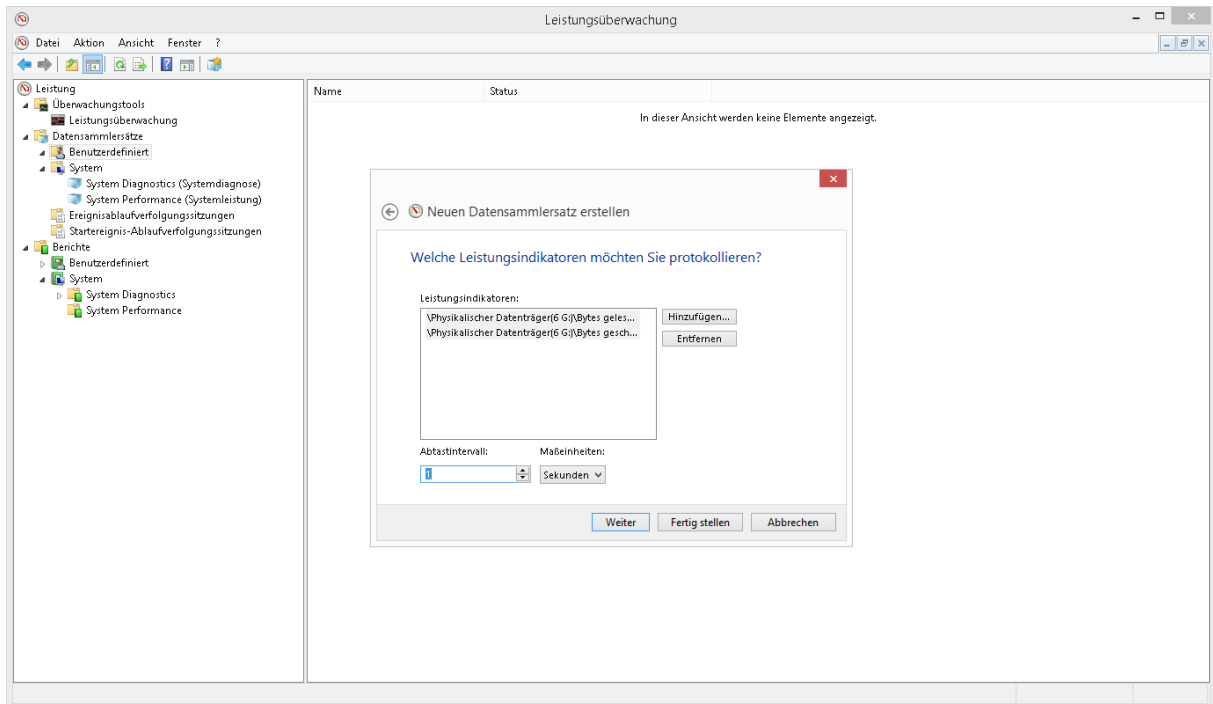


Wenn weitere Indikatoren benötigt werden einfach hinzufügen.

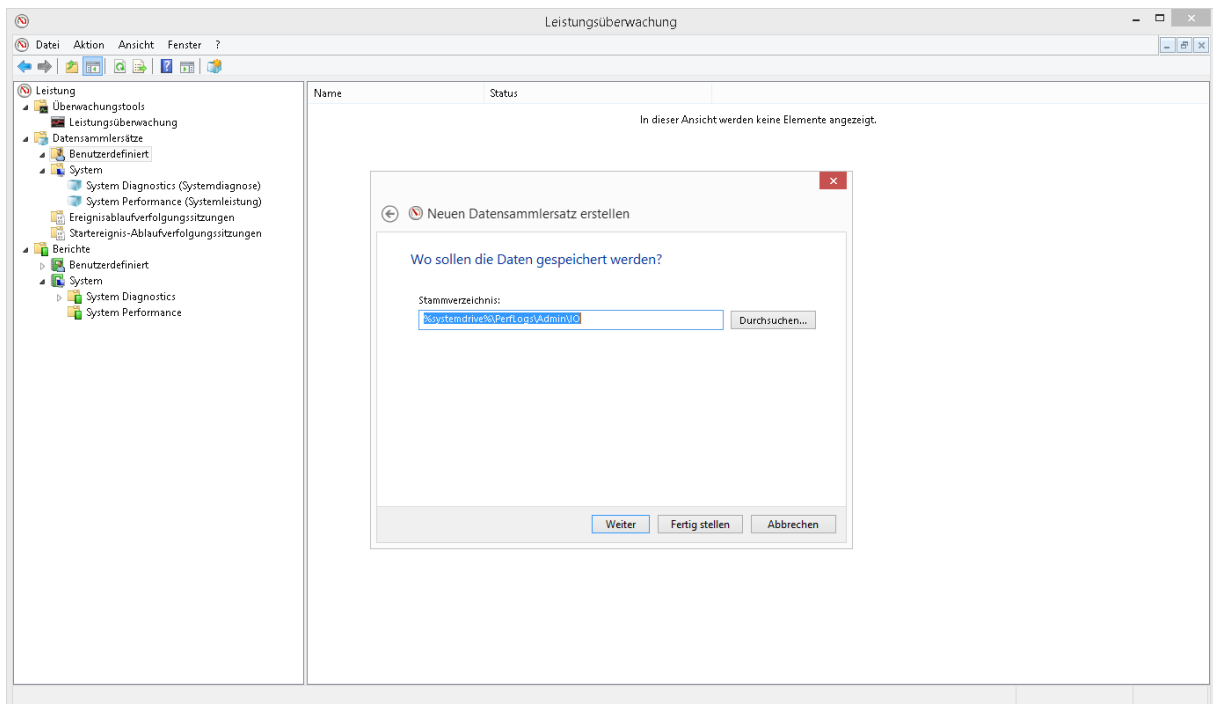


Windows 8.1 Leistungsüberwachung einrichten – I/O

Klicken auf > Weiter

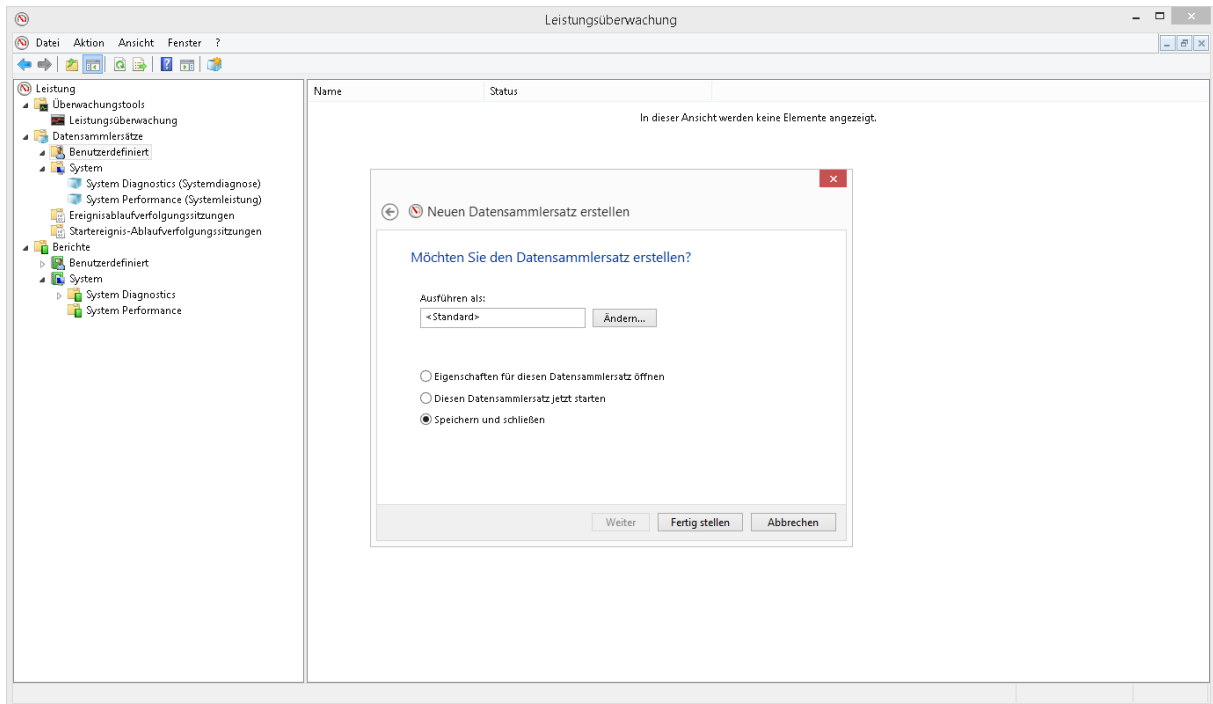


Übernehmen das Stammverzeichnis.

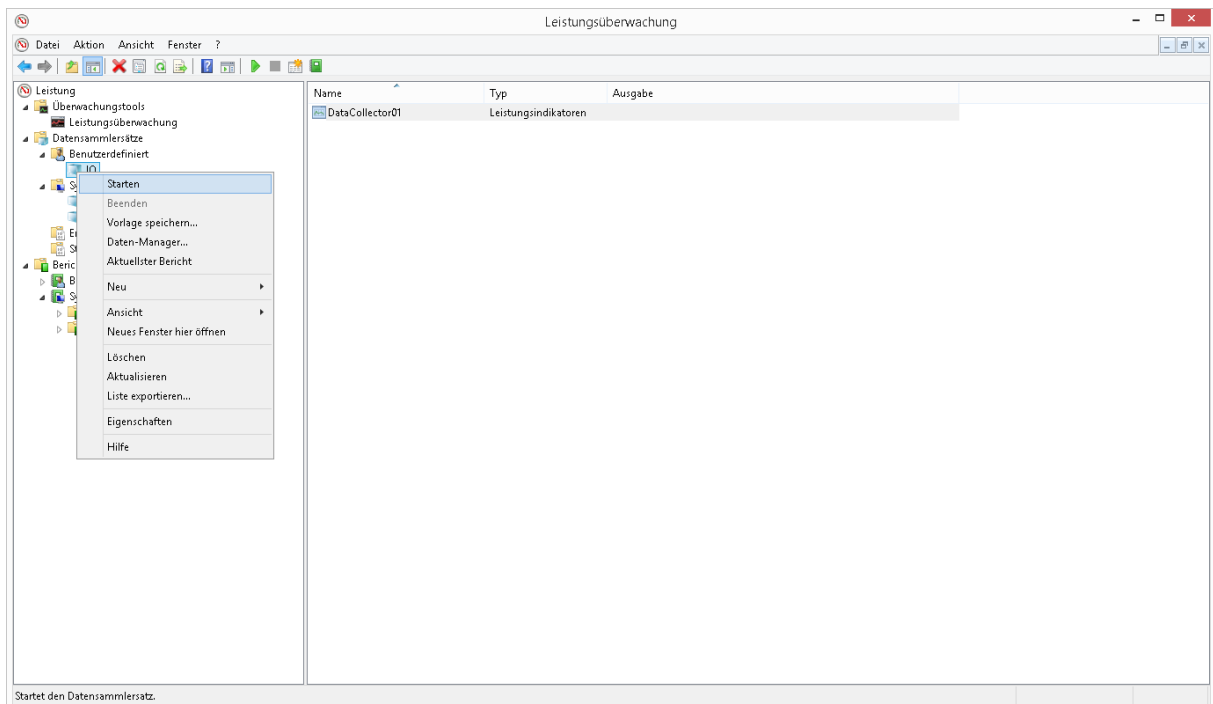


Windows 8.1 Leistungsüberwachung einrichten – I/O

Speichern und schließen > Fertig stellen

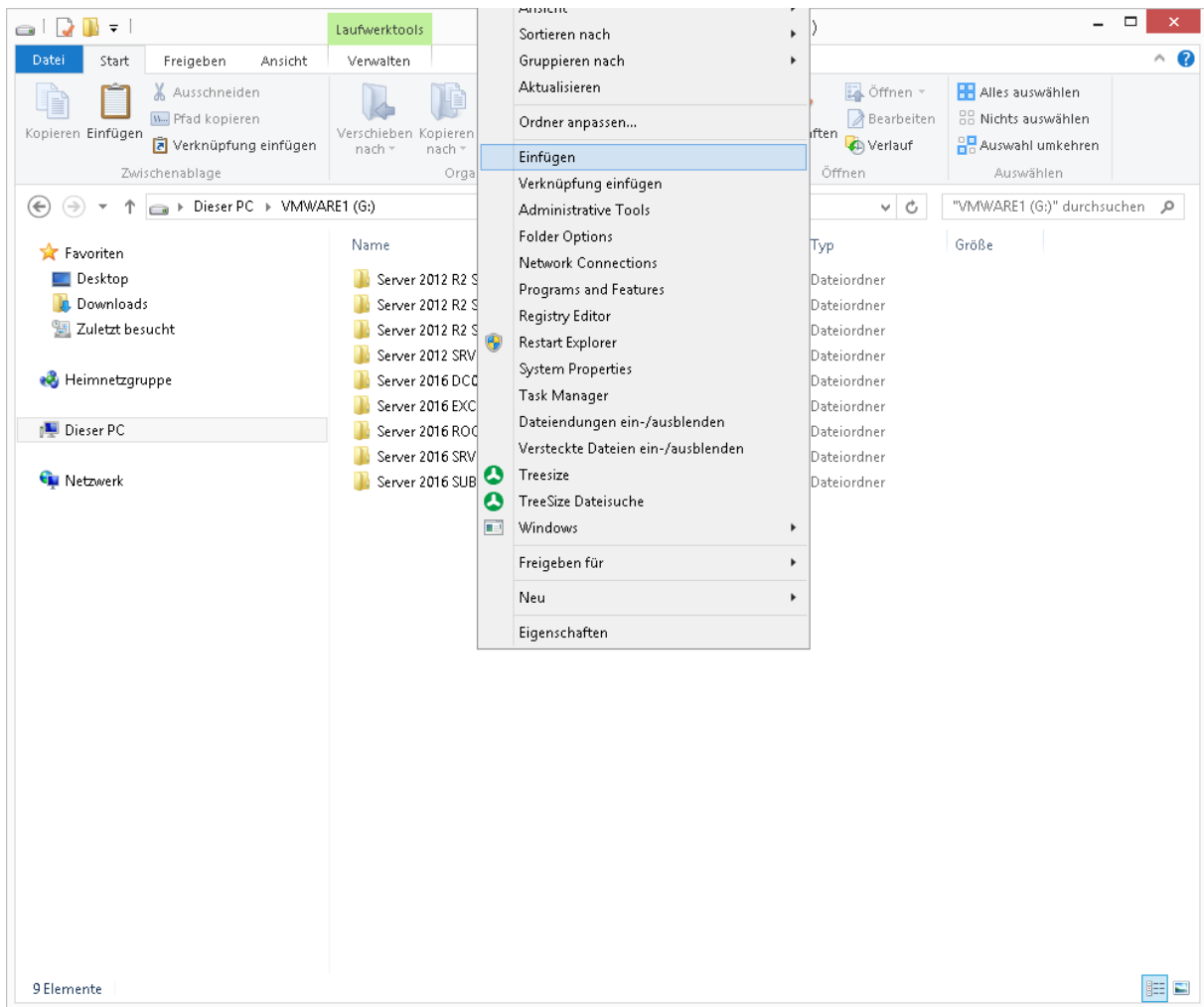


Jetzt starten wir die Überwachung...



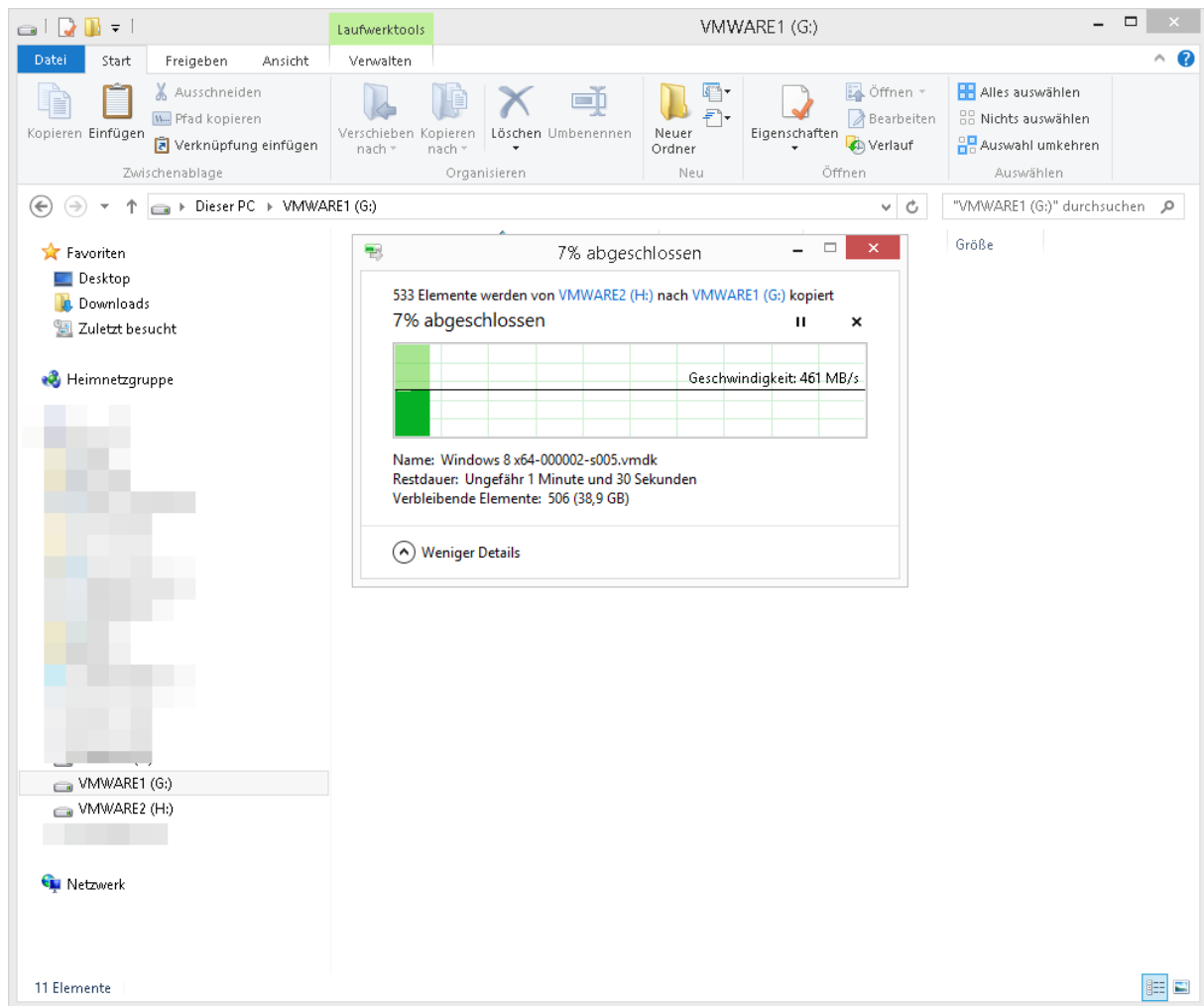
Windows 8.1 Leistungsüberwachung einrichten – I/O

... und kopieren die Daten von H:\ nach G:\

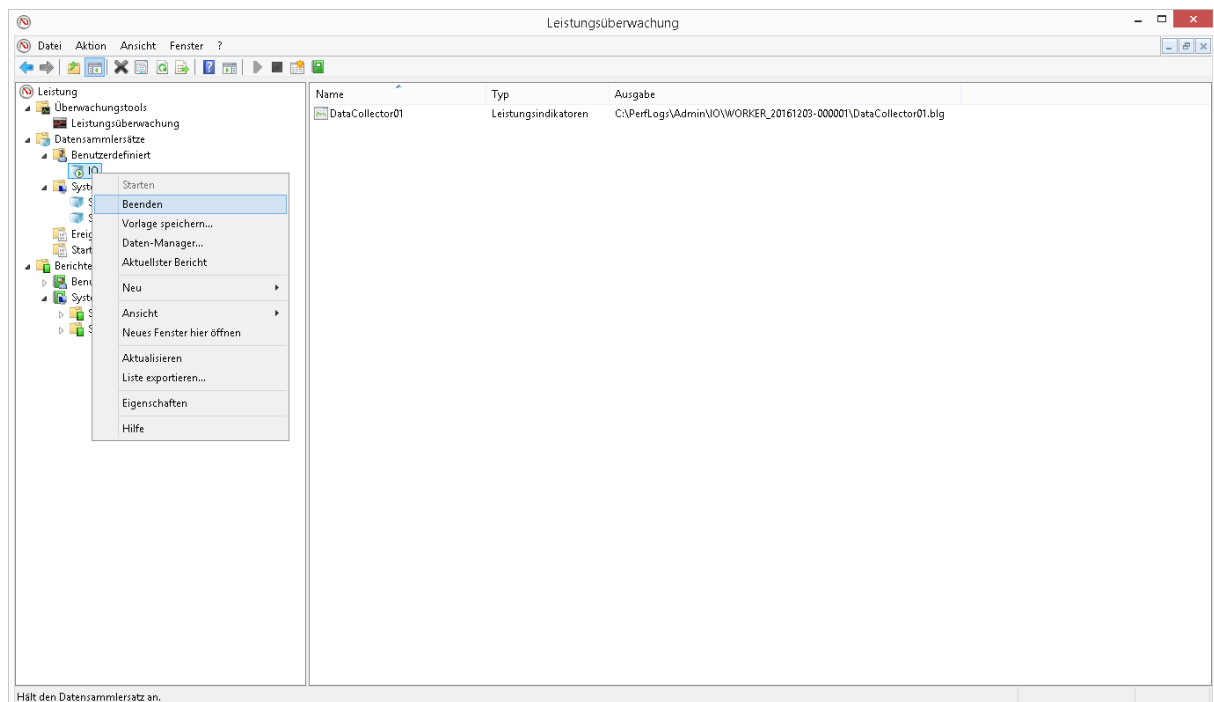


Windows 8.1 Leistungsüberwachung einrichten – I/O

Der Kopiervorgang läuft...



Der Kopiervorgang ist beendet und Beenden nun die Aufzeichnung.



Windows 8.1 Leistungsüberwachung einrichten – I/O

Öffnen den Bericht und werten diesen aus.

