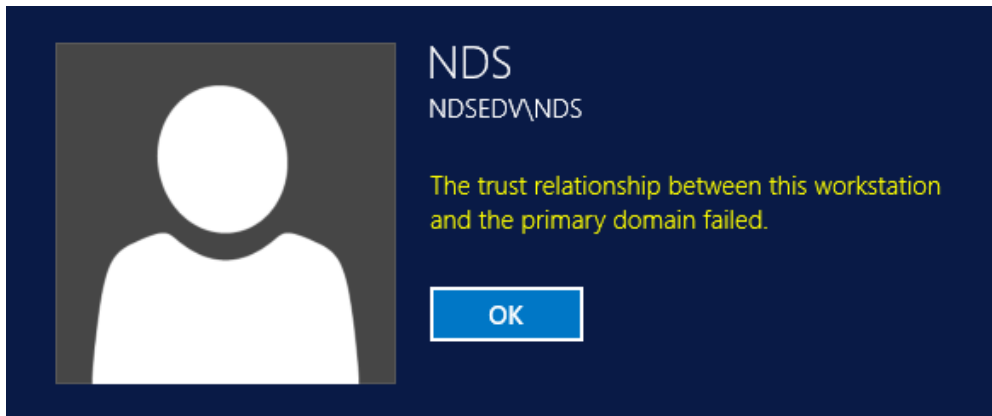


Server Client Re-Join

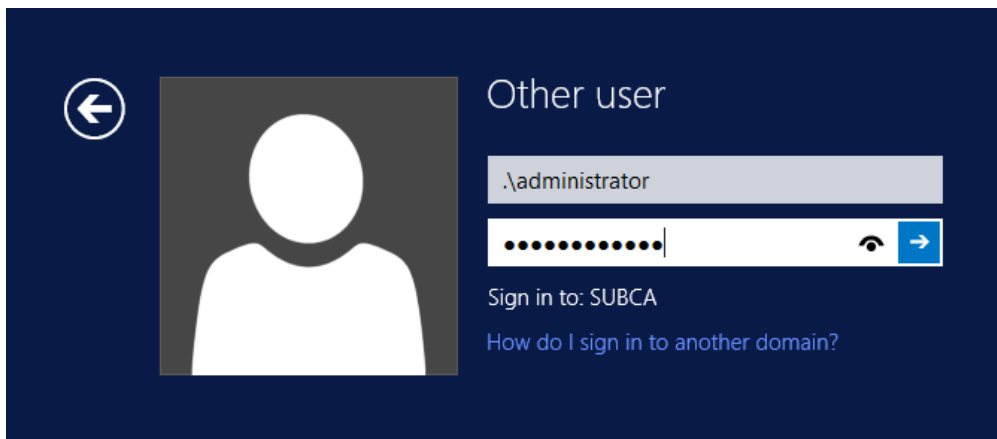
Der Grund dafür warum eine Maschine die Vertrauensstellung zur Domäne verloren hat ist unterschiedlich. Abgelaufenes Computer-Passwort, falsche Uhrzeit, Recovery etc.

Mit dieser Methode lässt sich das Computer-Passwort zurücksetzen und die Maschine erfolgreich weiter betreiben.

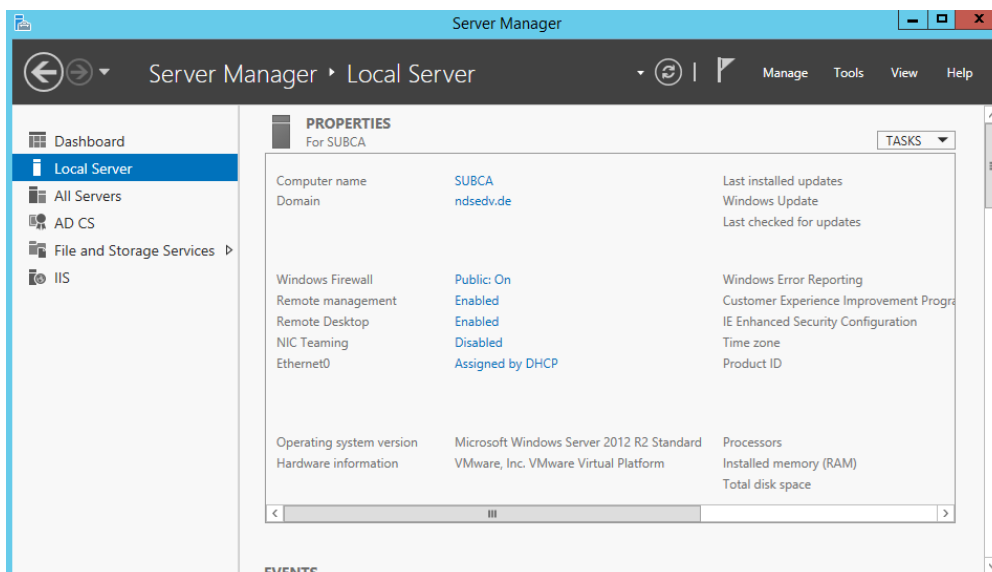
Ausgangssituation: Vertrauensstellung verloren



Melde mich mit dem lokalen Administrator an:



Ein Indiz, die Firewall steht auf Public:

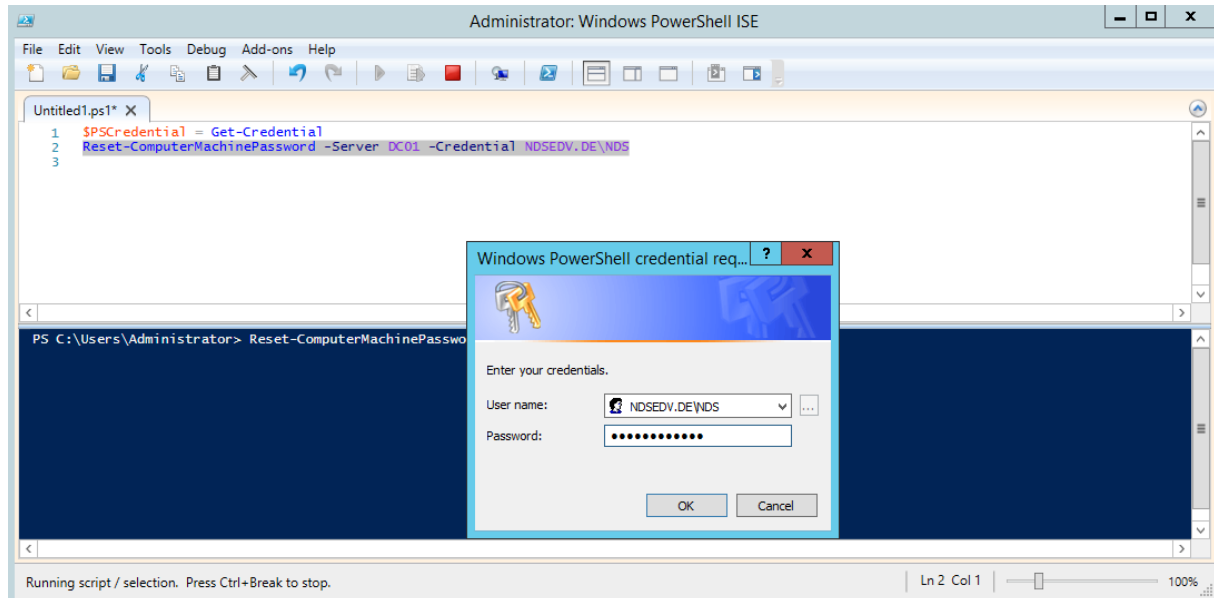


Server Client Re-Join

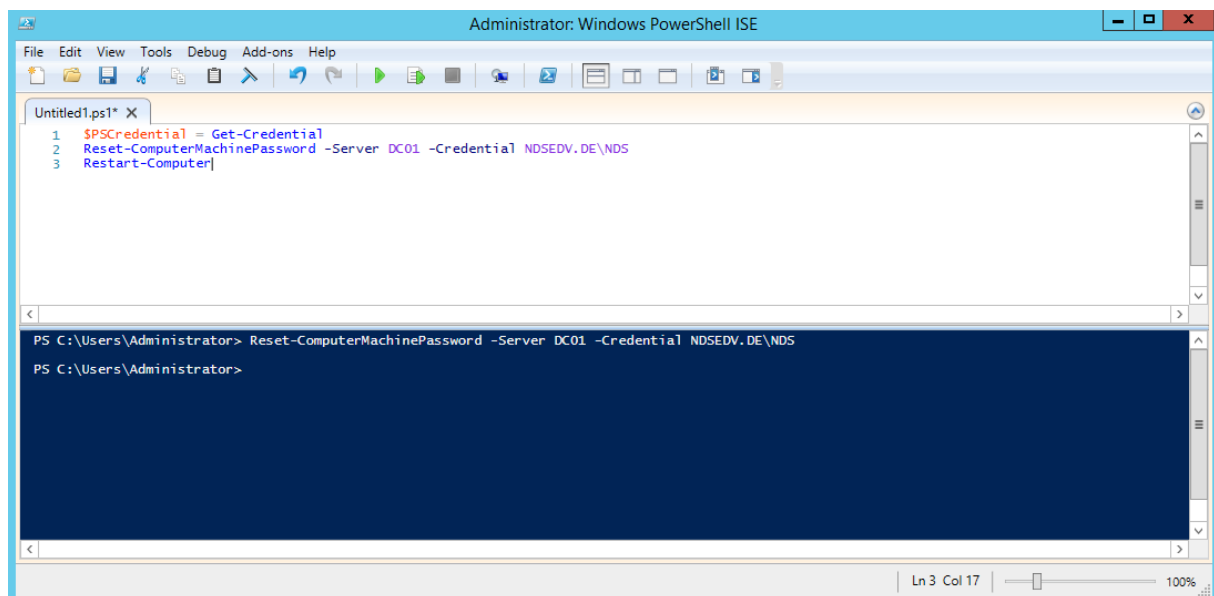
Starte die Powershell mit administrativen Rechten.

Reset-ComputerMachinePassword -Server Domain-Controller -Credential
Domäne/Benutzer

Reset-ComputerMachinePassword -Server DC01 -Credential NDSDEV.DE\NDS



Der Befehl wurde erfolgreich abgesetzt und initiiere einen Neustart.



Server Client Re-Join

Melde mich mit einem Domänen-Benutzer namens NDS an.



Voila:

