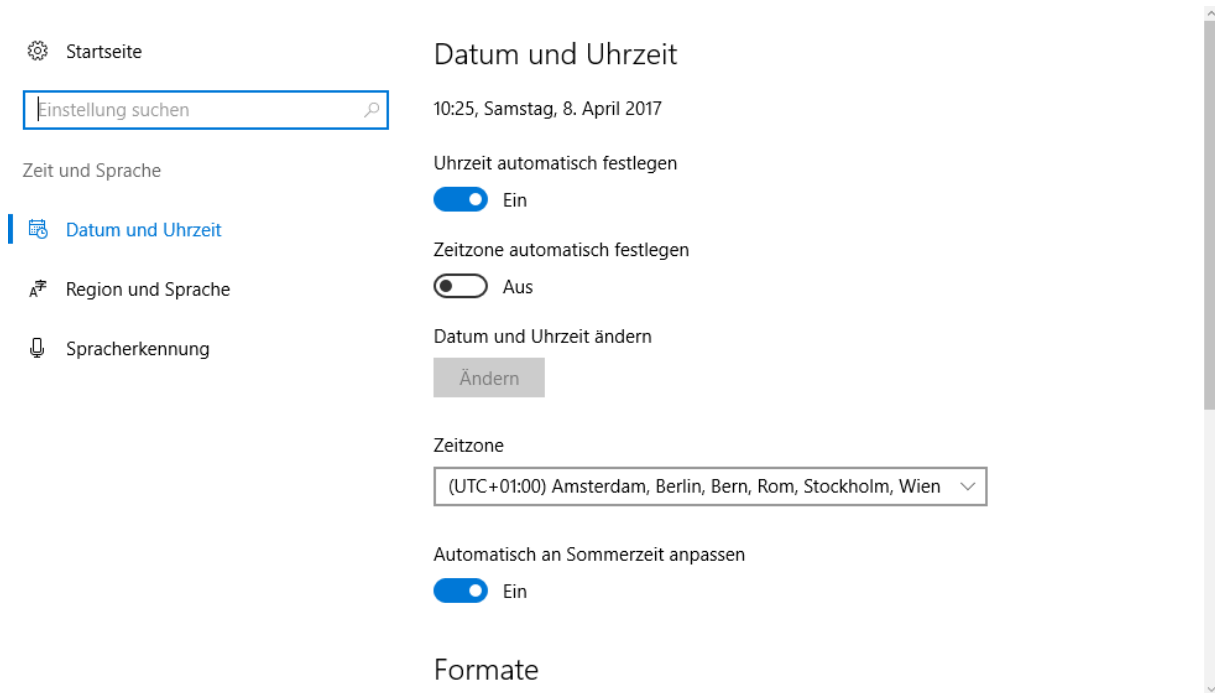


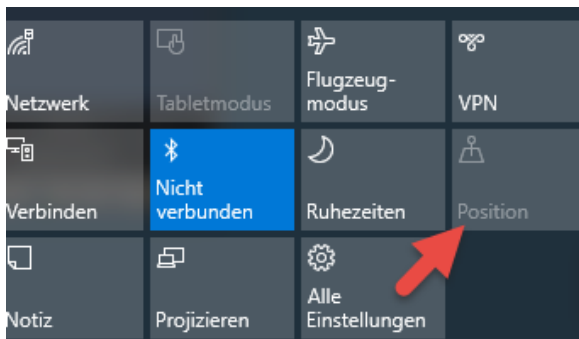
Windows 10 Gruppenrichtlinie - Zeitzone automatisch anpassen

Wenn Windows 10 über verschiedene Länder verteilt (Deployment) wird, macht es Sinn die automatische Zeitzonen Anpassung einzuschalten. Standardmäßig ist diese Option für den normalen Benutzer ausgeschaltet. Der Admin kann es!

Default:



Die automatische Umstellung erfolgt über die Positionsbestimmung:



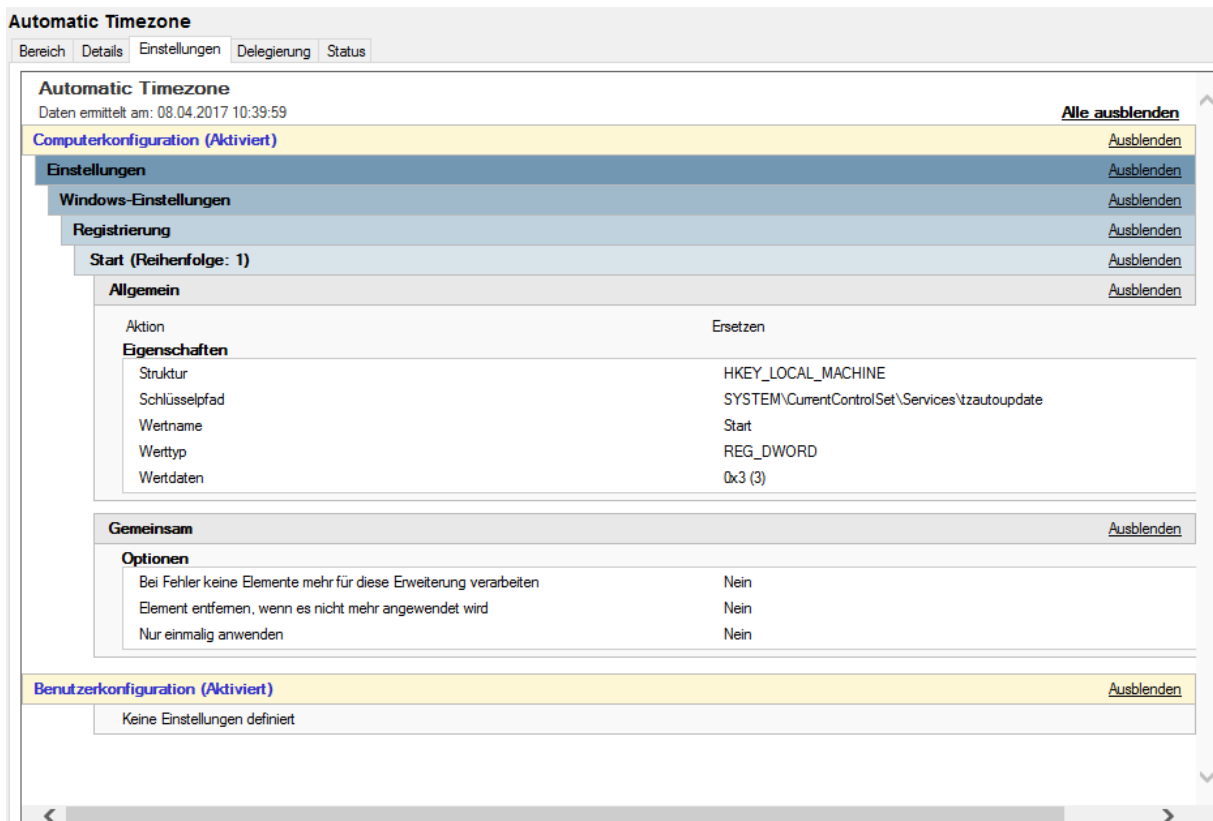
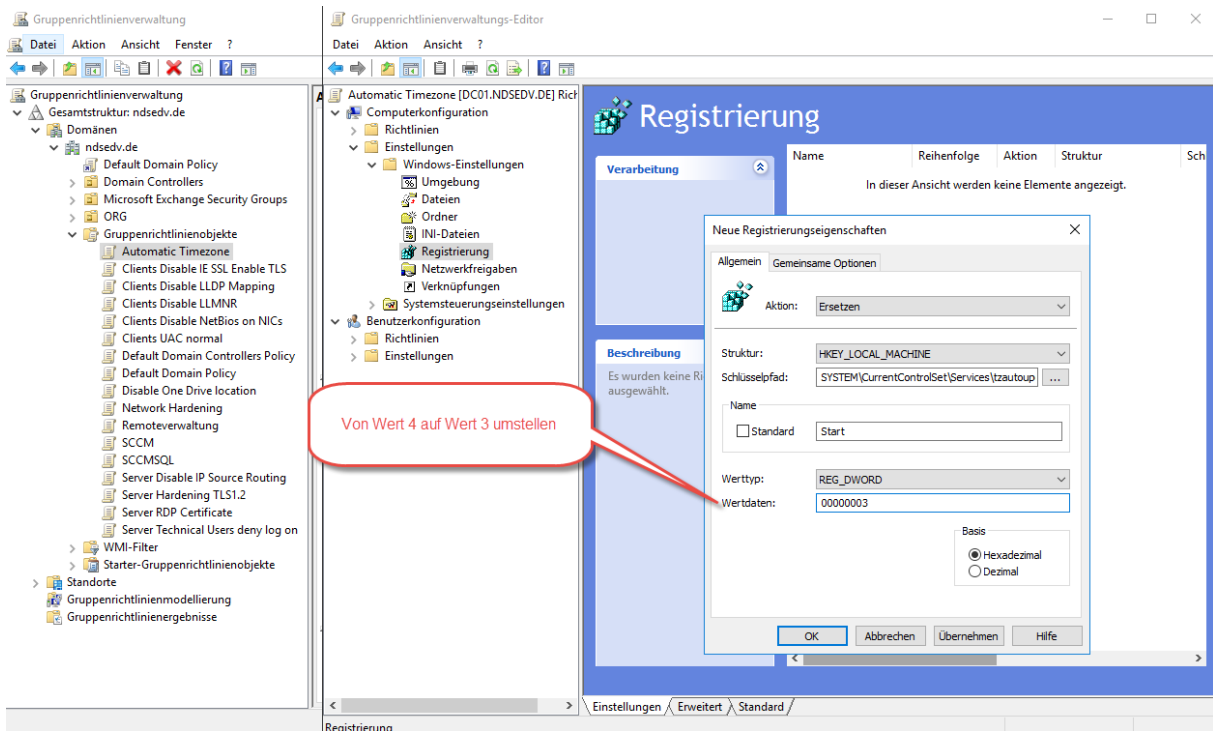
Natürlich über eine Gruppenrichtlinie umgesetzt:

Damit die automatische Zeitzonenanpassung funktioniert müssen wir eine Registry-Wert anpassen.

HKEY_LOCAL_MACHINE\SYSTEM\CurrentControlSet\Services\tzautoupdate

Wert = 3

Windows 10 Gruppenrichtlinie - Zeitzone automatisch anpassen



Nach einem gpupdate /force auf dem Client und einem Neustart sollte die Richtlinie ziehen.