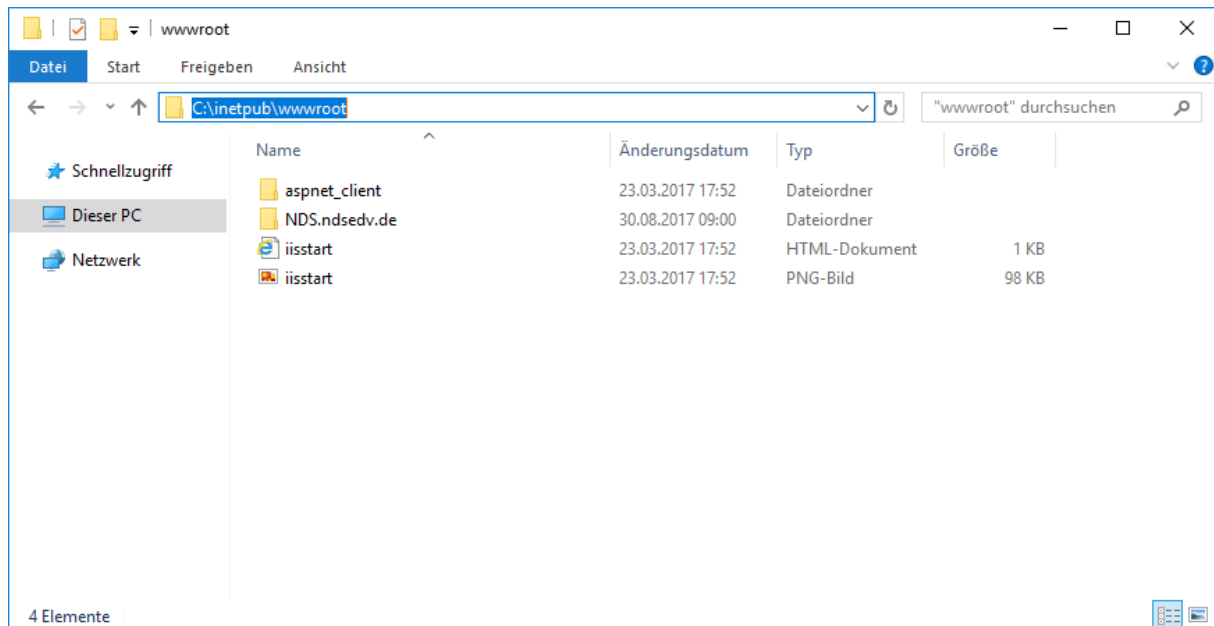


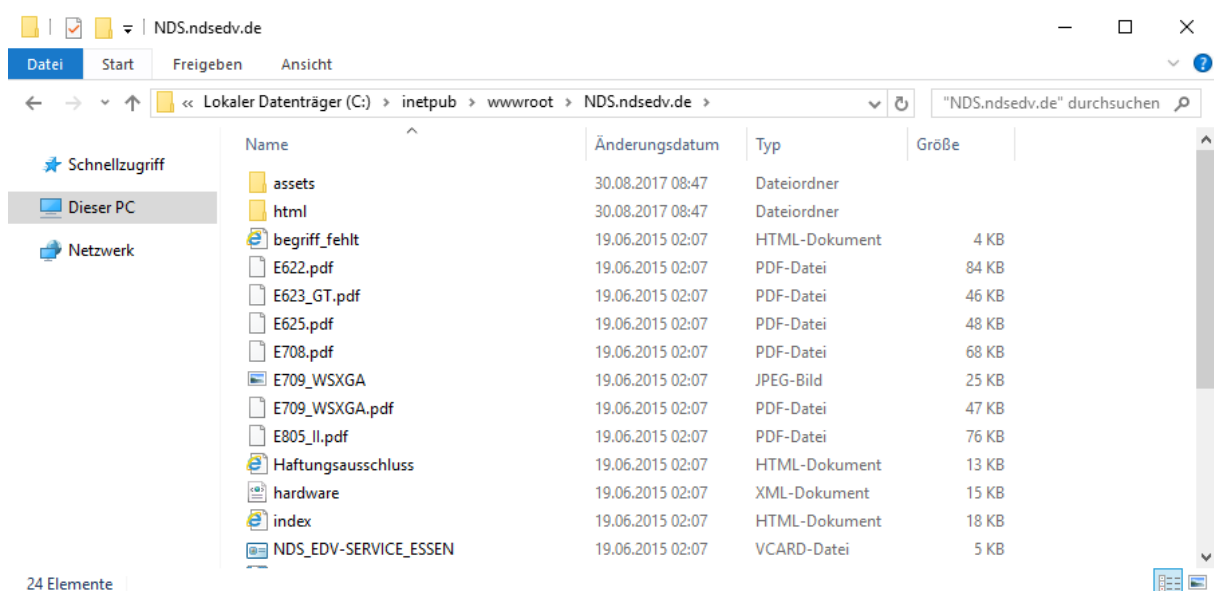


IIS 10 - Eigene Webseite einrichten

In dieser Anleitung beschreibe ich die Konfiguration des IIS um die eigene Webseite lokal zu veröffentlichen.



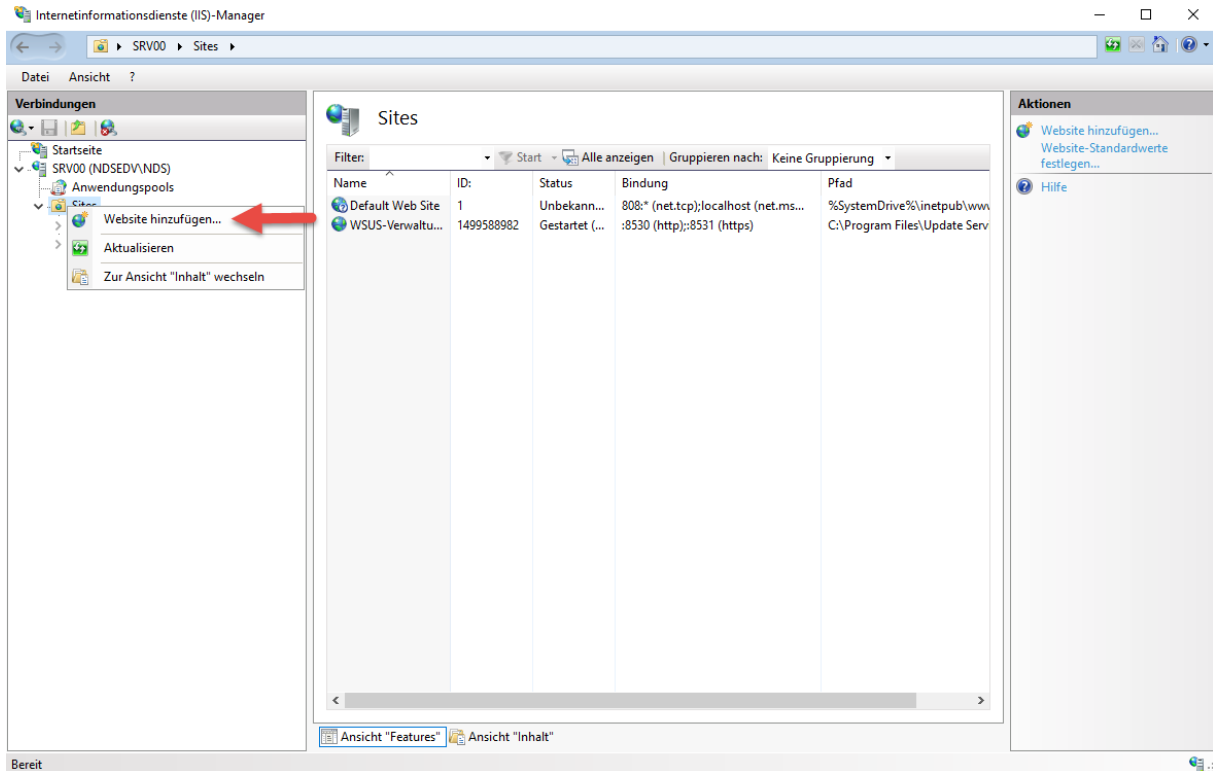
Dazu kopieren wir den Inhalt unserer Webseite zuerst in das Verzeichnis wwwroot und zwar in den Unterordner nds.ndsedv.de. Der Inhalt des Ordners enthält alle notwendigen Dateien zum Betrieb einer Offline Webseite (Kopie der Online Webseite).



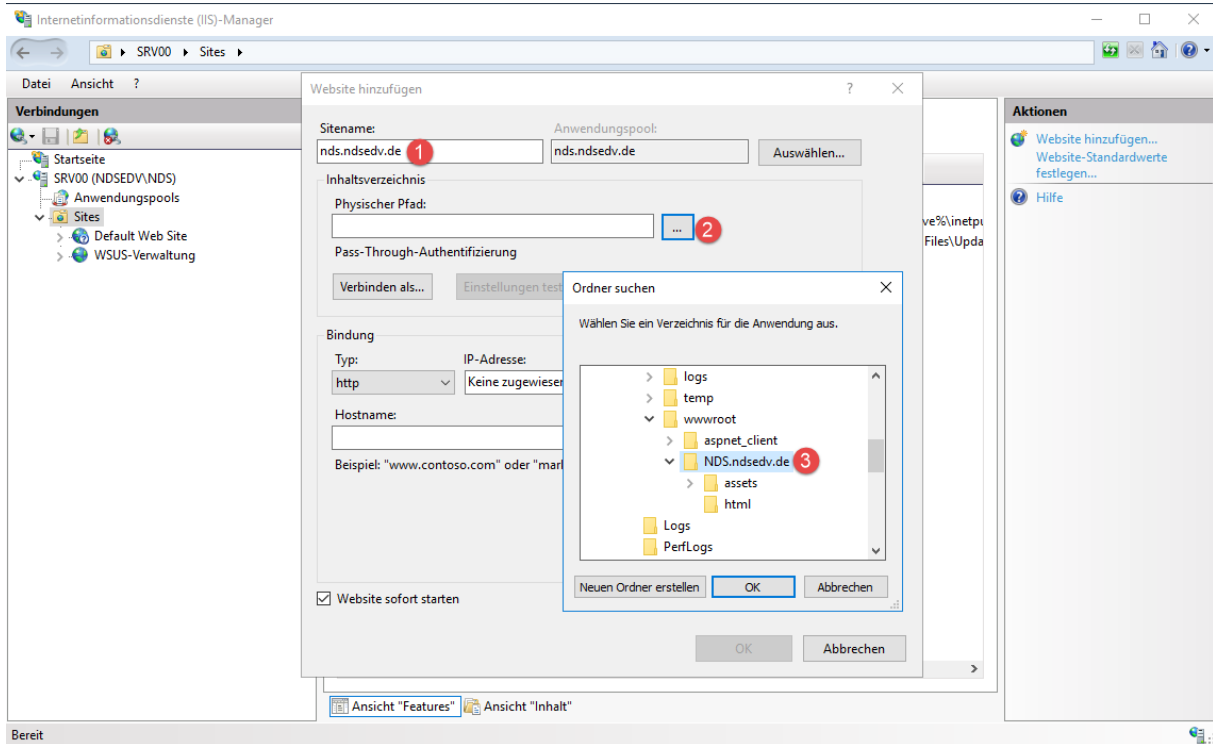


IIS 10 - Eigene Webseite einrichten

Erstellen im IIS eine neue Webseite:



Konfigurieren den Namen, den Pfad sowie den Hostnamen:





IIS 10 - Eigene Webseite einrichten

Internetinformationsdienste (IIS)-Manager

Website hinzufügen

Sitenname: nds.ndsedv.de Anwendungspool: nds.ndsedv.de

Inhaltsverzeichnis

Physischer Pfad: C:\inetpub\wwwroot\NDS.ndsedv.de

Pass-Through-Authentifizierung

Verbinden als... Einstellungen testen...

Bindung

Typ: http IP-Adresse: Keine zugewiesen Port: 80

Hostname: nds.ndsedv.de

Beispiel: "www.contoso.com" oder "marketing.contoso.com"

Website sofort starten

OK Abbrechen

Die Webseite ist somit schon einmal angelegt:

Internetinformationsdienste (IIS)-Manager

Sites

Name	ID	Status	Bindung	Pfad
Default Web Site	1	Unbekann...	808:* (net.tcp);localhost (net.ms...	%SystemDrive%\inetpub\wwwroot
nds.ndsedv.de	2	Gestartet (...)	nds.ndsedv.de on *:80 (http)	C:\inetpub\wwwroot\NDS.ndsedv.de
WSUS-Verwaltung	499588982	Gestartet (...)	:8530 (http);:8531 (https)	C:\Program Files\Update Services\We...

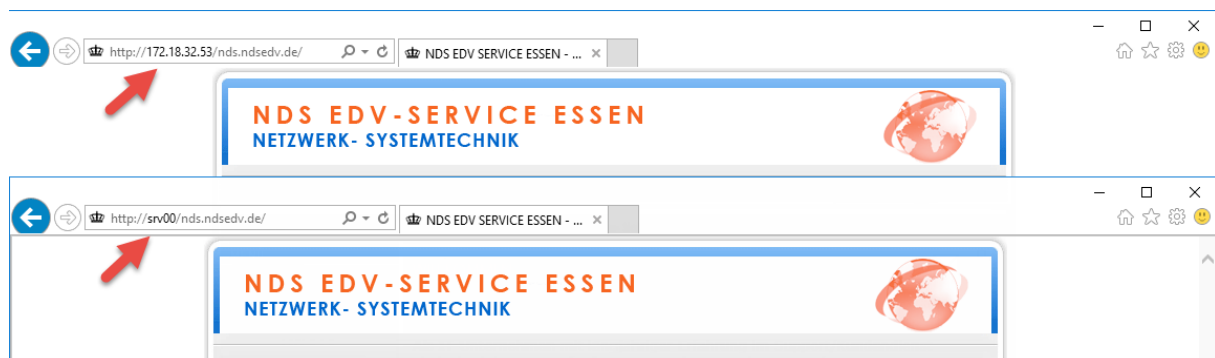


IIS 10 - Eigene Webseite einrichten

Die Webseite lässt sich ab sofort mit localhost über den Browser öffnen:



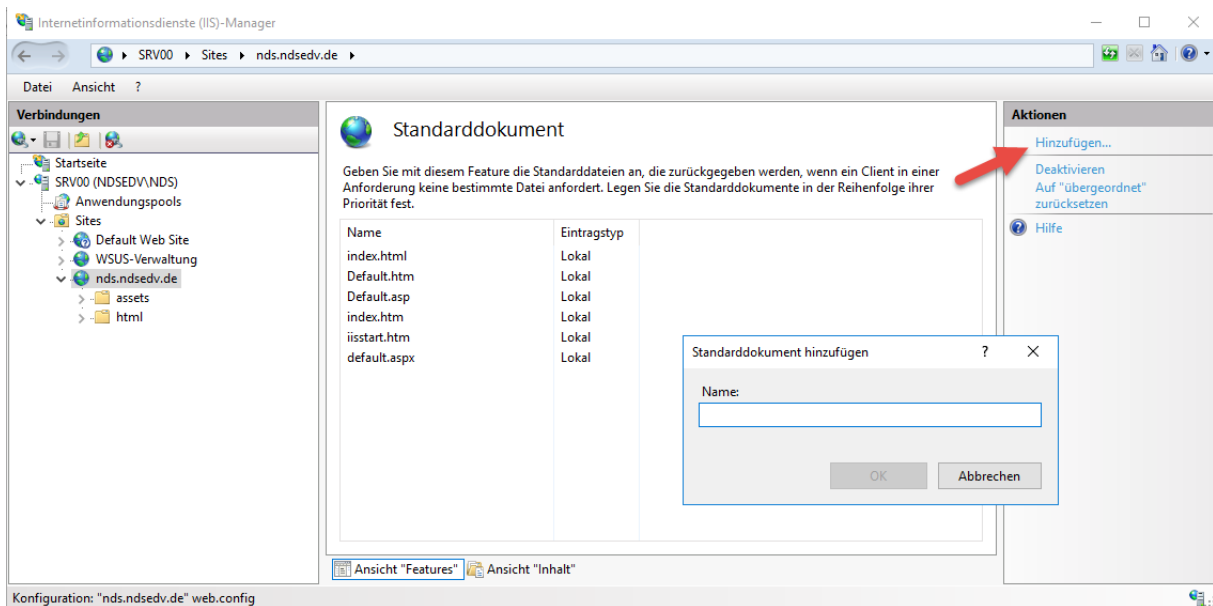
Die Webseite lässt sich aber auch über den Namen des Servers oder die IP Adresse aufrufen:



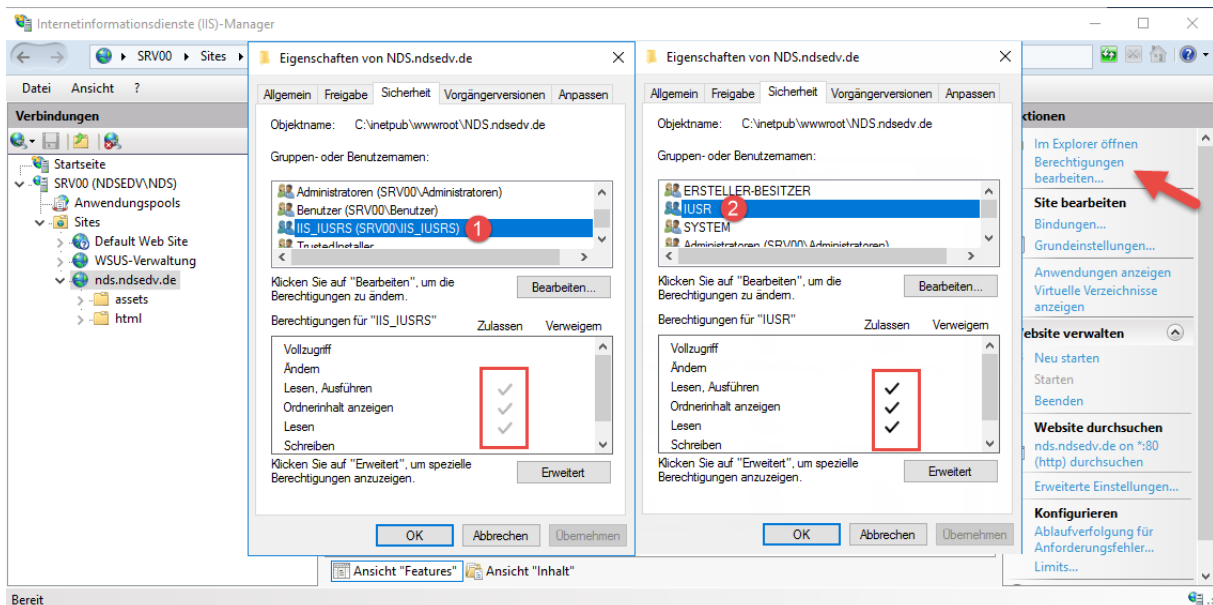


IIS 10 - Eigene Webseite einrichten

Sollte die Startseite z.B. keine index.html sein, so kann man unter Standarddokument weitere Dateinamen angeben und die Rangfolge ändern.



Jetzt stellen wir noch die Berechtigungen für den IIS ein, jeweils Lesen & Ausführen für den Benutzer IUSR und die Gruppe IIS_IUSRS auf den Ordner mit den Web-Inhalten:





IIS 10 - Eigene Webseite einrichten

Die LOGS finden wie hier:

C:\inetpub\logs\LogFiles\

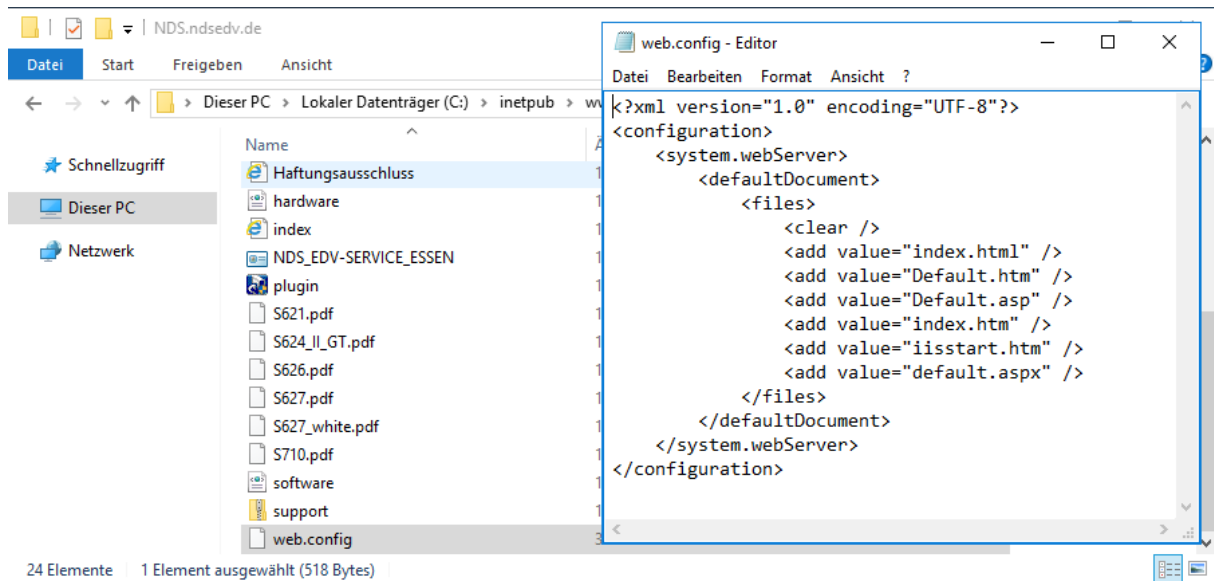
Name	Änderungsdatum	Typ	Größe
u_ex170830	30.08.2017 09:36	Textdokument	36 KB
u_ex170809	09.08.2017 22:43	Textdokument	26 KB
u_ex170519	19.05.2017 18:12	Textdokument	7 KB
u_ex170512	12.05.2017 17:07	Textdokument	18 KB
u_ex170509	09.05.2017 19:56	Textdokument	103 KB
u_ex170414	14.04.2017 13:36	Textdokument	2 KB
u_ex170412	12.04.2017 12:12	Textdokument	6 KB
u_ex170411	11.04.2017 23:19	Textdokument	14 KB
u_ex170406	06.04.2017 18:51	Textdokument	43 KB
u_ex170403	03.04.2017 20:14	Textdokument	99 KB
u_ex170402	02.04.2017 14:29	Textdokument	38 KB
u_ex170323	23.03.2017 21:58	Textdokument	54 KB

```
#Software: Microsoft Internet Information Services 10.0
#Version: 1.0
#Date: 2017-08-30 07:09:13
#Fields: date time s-ip cs-method cs-uri-stem cs-uri-query s-port cs-username c-ip cs(User-Agent) cs(Referer) sc-status sc-substatus sc-win32-status :
2017-08-30 07:09:13 ::1 GET /nds.ndsedv.de - 80 - ::1 Mozilla/5.0+(Windows+NT+10.0;+WOW64;+Trident/7.0;+rv:11.0)+like+Gecko - 404 0 2 5293 46
2017-08-30 07:09:20 ::1 GET /nds.ndsedv.de:8080 - 80 - ::1 Mozilla/5.0+(Windows+NT+10.0;+WOW64;+Trident/7.0;+rv:11.0)+like+Gecko - 404 0 2 5303 0
2017-08-30 07:10:08 ::1 GET /nds.ndsedv.de:8080 - 80 - ::1 Mozilla/5.0+(Windows+NT+10.0;+WOW64;+Trident/7.0;+rv:11.0)+like+Gecko - 404 0 2 5303 31
2017-08-30 07:11:09 ::1 GET /nds.ndsedv.de - 80 - ::1 Mozilla/5.0+(Windows+NT+10.0;+WOW64;+Trident/7.0;+rv:11.0)+like+Gecko - 301 0 0 410 0
2017-08-30 07:11:09 ::1 GET /nds.ndsedv.de/ - 80 - ::1 Mozilla/5.0+(Windows+NT+10.0;+WOW64;+Trident/7.0;+rv:11.0)+like+Gecko - 200 0 0 4999 94
2017-08-30 07:11:09 ::1 GET /nds.ndsedv.de/html/site.css - 80 - ::1 Mozilla/5.0+(Windows+NT+10.0;+WOW64;+Trident/7.0;+rv:11.0)+like+Gecko http://loca
2017-08-30 07:11:09 ::1 GET /nds.ndsedv.de/html/fusion.css - 80 - ::1 Mozilla/5.0+(Windows+NT+10.0;+WOW64;+Trident/7.0;+rv:11.0)+like+Gecko http://loca
2017-08-30 07:11:09 ::1 GET /nds.ndsedv.de/html/style.css - 80 - ::1 Mozilla/5.0+(Windows+NT+10.0;+WOW64;+Trident/7.0;+rv:11.0)+like+Gecko http://loca
2017-08-30 07:11:09 ::1 GET /nds.ndsedv.de/assets/images/autogen/clearpixel.gif - 80 - ::1 Mozilla/5.0+(Windows+NT+10.0;+WOW64;+Trident/7.0;+rv:11.0)+
2017-08-30 07:11:09 ::1 GET /nds.ndsedv.de/assets/images/contact.gif - 80 - ::1 Mozilla/5.0+(Windows+NT+10.0;+WOW64;+Trident/7.0;+rv:11.0)+like+Gecko
2017-08-30 07:11:09 ::1 GET /nds.ndsedv.de/assets/images/menu.js - 80 - ::1 Mozilla/5.0+(Windows+NT+10.0;+WOW64;+Trident/7.0;+rv:11.0)+like+Gecko http
2017-08-30 07:11:09 ::1 GET /nds.ndsedv.de/assets/images/sitemap_on.gif - 80 - ::1 Mozilla/5.0+(Windows+NT+10.0;+WOW64;+Trident/7.0;+rv:11.0)+like+Ge
2017-08-30 07:11:09 ::1 GET /nds.ndsedv.de/assets/images/fernwartung.gif - 80 - ::1 Mozilla/5.0+(Windows+NT+10.0;+WOW64;+Trident/7.0;+rv:11.0)+like+Ge
2017-08-30 07:11:09 ::1 GET /nds.ndsedv.de/assets/images/usicherheit.gif - 80 - ::1 Mozilla/5.0+(Windows+NT+10.0;+WOW64;+Trident/7.0;+rv:11.0)+like+Ge
2017-08-30 07:11:09 ::1 GET /nds.ndsedv.de/assets/images/NDSEDEV.gif - 80 - ::1 Mozilla/5.0+(Windows+NT+10.0;+WOW64;+Trident/7.0;+rv:11.0)+like+Gecko t
2017-08-30 07:11:09 ::1 GET /nds.ndsedv.de/assets/images/willkommen.gif - 80 - ::1 Mozilla/5.0+(Windows+NT+10.0;+WOW64;+Trident/7.0;+rv:11.0)+like+Ge
2017-08-30 07:11:09 ::1 GET /nds.ndsedv.de/assets/images/brief.gif - 80 - ::1 Mozilla/5.0+(Windows+NT+10.0;+WOW64;+Trident/7.0;+rv:11.0)+like+Gecko ht
2017-08-30 07:11:09 ::1 GET /nds.ndsedv.de/assets/images/nds-Logo.gif - 80 - ::1 Mozilla/5.0+(Windows+NT+10.0;+WOW64;+Trident/7.0;+rv:11.0)+like+Gecko
2017-08-30 07:11:09 ::1 GET /nds.ndsedv.de/assets/images/arrow.gif - 80 - ::1 Mozilla/5.0+(Windows+NT+10.0;+WOW64;+Trident/7.0;+rv:11.0)+like+Gecko ht
2017-08-30 07:11:09 ::1 GET /nds.ndsedv.de/assets/images/Vertriebspartner.gif - 80 - ::1 Mozilla/5.0+(Windows+NT+10.0;+WOW64;+Trident/7.0;+rv:11.0)+li
2017-08-30 07:11:09 ::1 GET /nds.ndsedv.de/html/werbung.html - 80 - ::1 Mozilla/5.0+(Windows+NT+10.0;+WOW64;+Trident/7.0;+rv:11.0)+like+Gecko http://
2017-08-30 07:11:09 ::1 GET /nds.ndsedv.de/assets/images/l.gif - 80 - ::1 Mozilla/5.0+(Windows+NT+10.0;+WOW64;+Trident/7.0;+rv:11.0)+like+Gecko http:
2017-08-30 07:12:00 ::1 GET /nds.ndsedv.de/html/beratung.html - 80 - ::1 Mozilla/5.0+(Windows+NT+10.0;+WOW64;+Trident/7.0;+rv:11.0)+like+Gecko http://
2017-08-30 07:12:00 ::1 GET /nds.ndsedv.de/assets/images/bgedvberatung.gif - 80 - ::1 Mozilla/5.0+(Windows+NT+10.0;+WOW64;+Trident/7.0;+rv:11.0)+like
2017-08-30 07:12:00 ::1 GET /nds.ndsedv.de/html/kostenlos.html - 80 - ::1 Mozilla/5.0+(Windows+NT+10.0;+WOW64;+Trident/7.0;+rv:11.0)+like+Gecko http:
2017-08-30 07:12:00 ::1 GET /nds.ndsedv.de/assets/images/pctoolsav.gif - 80 - ::1 Mozilla/5.0+(Windows+NT+10.0;+WOW64;+Trident/7.0;+rv:11.0)+like+Geck
```



IIS 10 - Eigene Webseite einrichten

Die im Dateiverzeichnis abgelegte web.config erlaubt weitere Modifikationen außerhalb des IIS Managers:



Das war es, mehr ist nicht zu tun.