

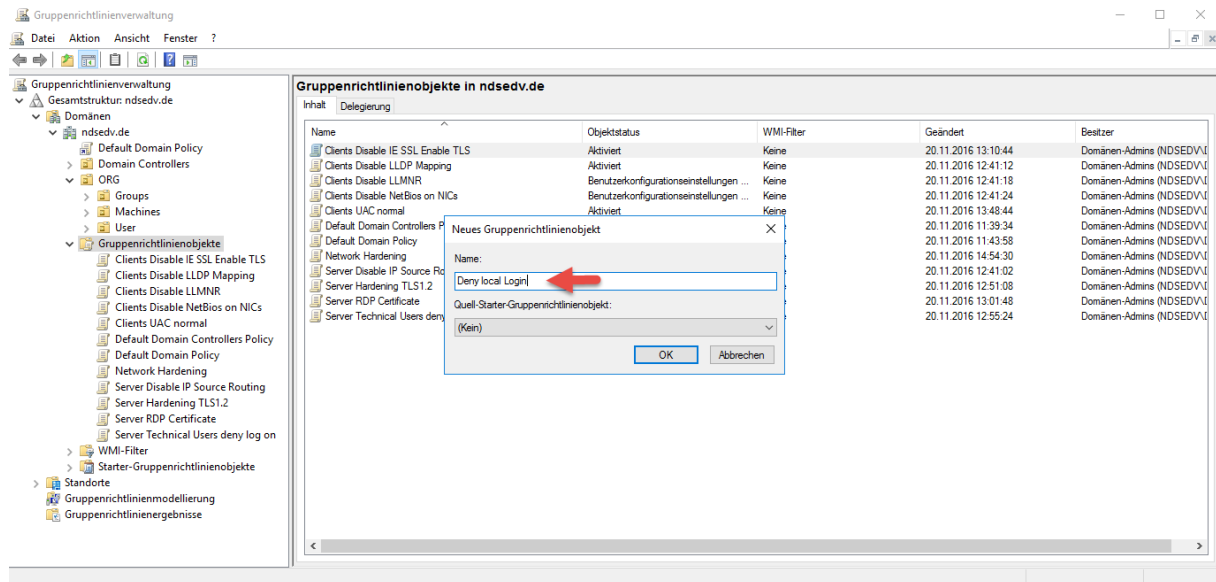


Lokale Anmeldung an einem Server verhindern

Unter gewissen Umständen benötigen bereits **privilegierte** (administrativ arbeitende) **Benutzer** lokale Admin-Rechte auf einen Server. Der Zugriff mitteln RDP ist eingerichtet und gestattet, man möchte aber nicht, dass sich der/die Benutzer lokal an den/die Server anmeldet.

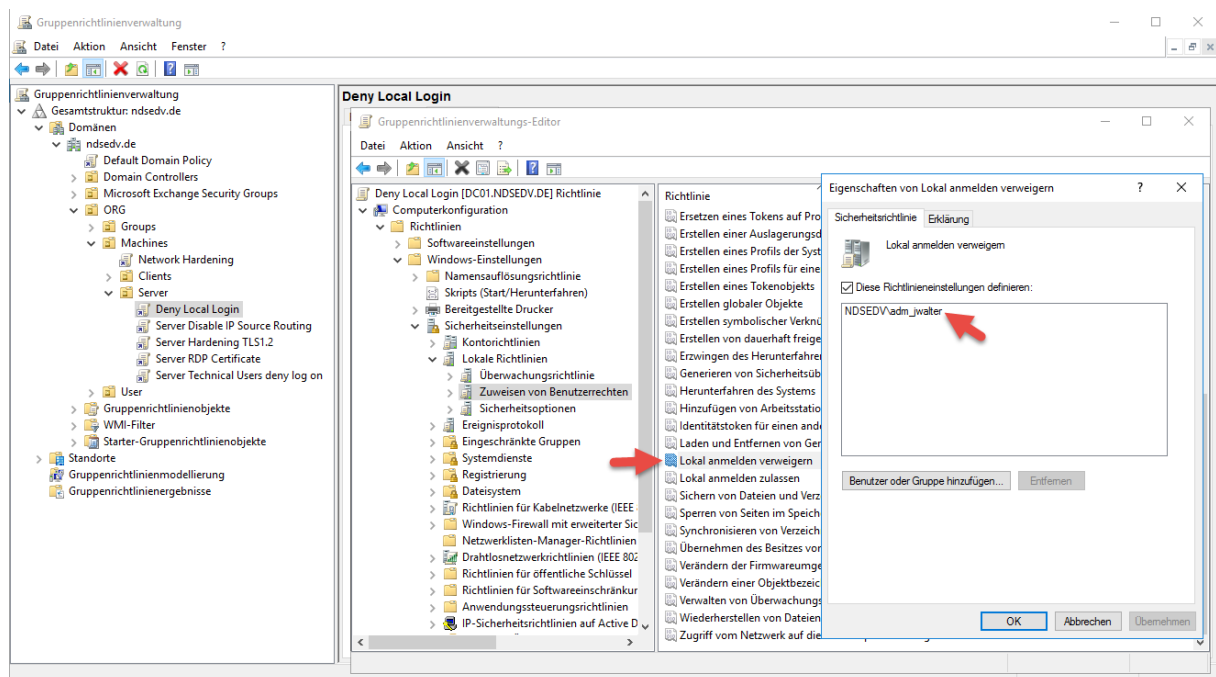
Mittels einer Gruppenrichtlinie lässt sich die lokale Anmeldung untersagen.

Dazu legen wir eine neue namens **Deny local Login** an.



Navigieren zu >

Computer Configuration\Policies\Windows Settings\Security Settings\Local Policies\User Rights Assignment\





Lokale Anmeldung an einem Server verhindern

Verlinken die GPO auf die OU in der die Server enthalten sind.

Das Sicherheitsfilterung enthält eine Sicherheitsgruppe mit Servern auf denen das Verbot der lokalen Anmeldung gelten soll.

The screenshot shows the Group Policy Management console for the domain 'ndsedv.de'. The left pane shows the hierarchy: Group Policy Objects > Deny Local Login. The right pane shows the configuration for 'Deny Local Login'.

Verknüpfungen
Für dieses Verzeichnis anzeigen: ndsedv.de
Die folgenden Standorte, Domänen und Organisationseinheiten sind mit dem Objekt verknüpft:

Pfad	Erzungen	Verknüpfung aktiviert	Pfad
Server	Nein	Ja	ndsedv.de/ORG/Machines/Server

Sicherheitsfilterung
Die Einstellungen dieses Gruppenrichtlinienobjekts gelten nur für die folgenden Gruppen, Benutzer und Computer:

Name
DenyLogonServer (NDSEDEV.DenyLogonServer)

WMI-Filterung
Dieses Gruppenrichtlinienobjekt ist mit folgendem WMI-Filter verknüpft:
<Kein>

Detailansicht:

The screenshot shows the detailed configuration of the 'Deny Local Login' GPO. The left pane shows the hierarchy: Group Policy Objects > Deny Local Login. The right pane shows the configuration details.

Deny Local Login
Daten ermittelt am: 10.09.2017 19:39:01

Computerkonfiguration (Aktiviert)

- Richtlinien** (Ausblenden)
- Windows-Einstellungen** (Ausblenden)
- Sicherheitseinstellungen** (Ausblenden)
- Lokale Richtlinien/Zuweisen von Benutzerrechten** (Ausblenden)
 - Richtlinie** (Ausblenden): Lokal anmelden verweigern (Einstellung: NDSEDEV.DenyLogonUser)
- Benutzerkonfiguration (Deaktiviert)** (Ausblenden)
 - Keine Einstellungen definiert



Lokale Anmeldung an einem Server verhindern

Die Richtlinie wirkt auch schon ;-)) auf die OU = Server

```
Administrator: Eingabeaufforderung
COMPUTEREINSTELLUNGEN
CN=SRV00,OU=Server,OU=Machines,OU=ORG,DC=ndsedv,DC=de
Letzte Gruppenrichtlinienanwendung: 10.09.2017, um 19:19:13
Gruppenrichtlinienanwendung von: DC01.ndsedv.de
Schwellenwert für langsame Verbindung: 500 kbps
Domänenname: NDSEDV
Domänentyp: Windows 2008 oder höher

Angewendete Gruppenrichtlinienobjekte
-----
Server Disable IP Source Routing
Server Hardening TLS1.2
Server RDP Certificate
Server Technical Users deny log on
Deny Local Login
Network Hardening
Default Domain Policy

Folgende herausgefilterte Gruppenrichtlinien werden nicht angewendet.
-----
Richtlinien der lokalen Gruppe
Filterung: Nicht angewendet (Leer)

Der Computer ist Mitglied der folgenden Sicherheitsgruppen
-----
Administratoren
Jeder
Benutzer
```

Der Server ist Mitglied der Sicherheitsgruppe DenyLogonServer, diese ist eingetragen im Sicherheitsfiltering.

```
Administrator: Eingabeaufforderung
Server Disable IP Source Routing
Server Hardening TLS1.2
Server RDP Certificate
Server Technical Users deny log on
Deny Local Login
Network Hardening
Default Domain Policy

Folgende herausgefilterte Gruppenrichtlinien werden nicht angewendet.
-----
Richtlinien der lokalen Gruppe
Filterung: Nicht angewendet (Leer)

Der Computer ist Mitglied der folgenden Sicherheitsgruppen
-----
Administratoren
Jeder
Benutzer
NETZWERK
Authentifizierte Benutzer
Diese Organisation
SRV00$
DenyLogonServer
P - RDP_SHA256
Domänencomputer
Von der Authentifizierungsstelle bestätigte ID
Systemverbindlichkeitsstufe

BENUTZEREINSTELLUNGEN
```



Lokale Anmeldung an einem Server verhindern

Und der privilegierte Benutzer adm_jwalter ist Mitglied der Sicherheitsgruppe DenyLogonUser.

```
cmd.exe
Lokales Profil: C:\Users\adm_jwalter
Langsame Verbindung? Nein

BENUTZEREINSTELLUNGEN
-----
CN=adm_jwalter,OU=Service Accounts,OU=User,OU=ORG,DC=ndsedv,DC=de
Letzte Gruppenrichtlinienanwendung: 10.09.2017, um 19:52:24
Gruppenrichtlinienanwendung von: DC01.ndsedv.de
Schwellenwert für langsame Verbindung: 500 kbps
Domänenname: NDSEDV
Domämentyp: Windows 2008 oder höher

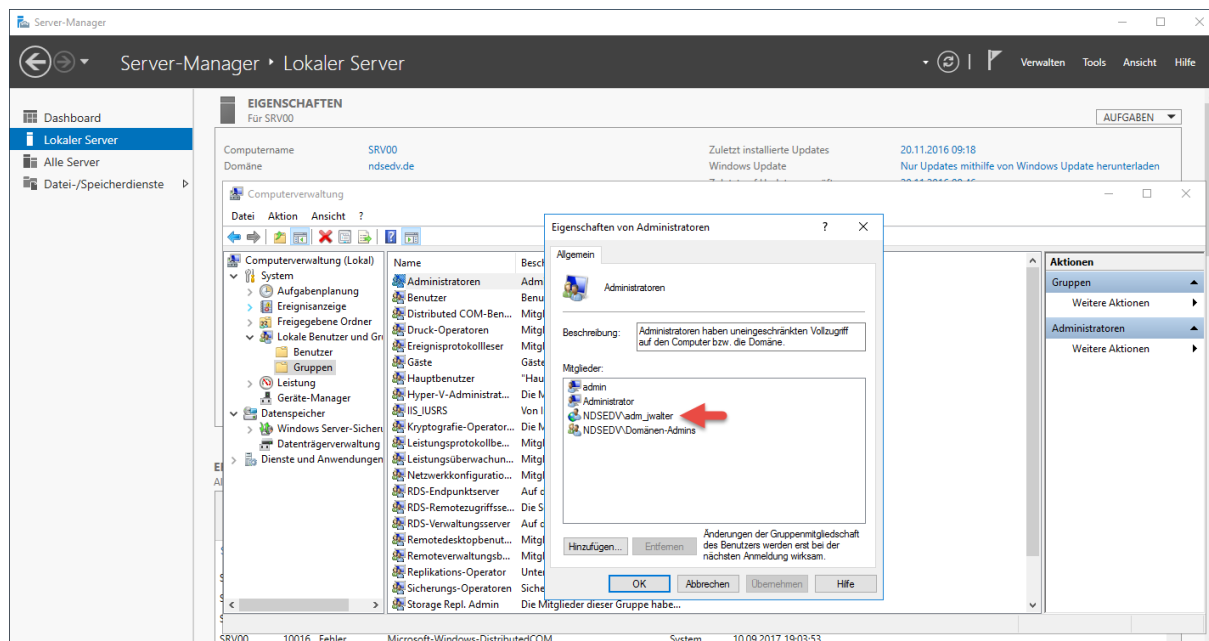
Angewendete Gruppenrichtlinienobjekte
-----
Nicht zutreffend

Folgende herausgefilterte Gruppenrichtlinien werden nicht angewendet.
-----
Richtlinien der lokalen Gruppe
Filterung: Nicht angewendet (Leer)

Der Benutzer ist Mitglied der folgenden Sicherheitsgruppen
-----
Domänen-Benutzer
Jeder
Administratoren
Benutzer
INTERAKTIV
KONSOLENANMELDUNG
Authentifizierte Benutzer
Diese Organisation
LOKAL
DenyLogonUser
Von der Authentifizierungsstelle bestätigte ID
Hohe Verbindlichkeitsstufe

C:\Users\adm_jwalter>
```

Der privilegierte Benutzer adm_jwalter ist lokaler Administrator auf dem Server SRV00.





Lokale Anmeldung an einem Server verhindern

Das Ergebnis:

