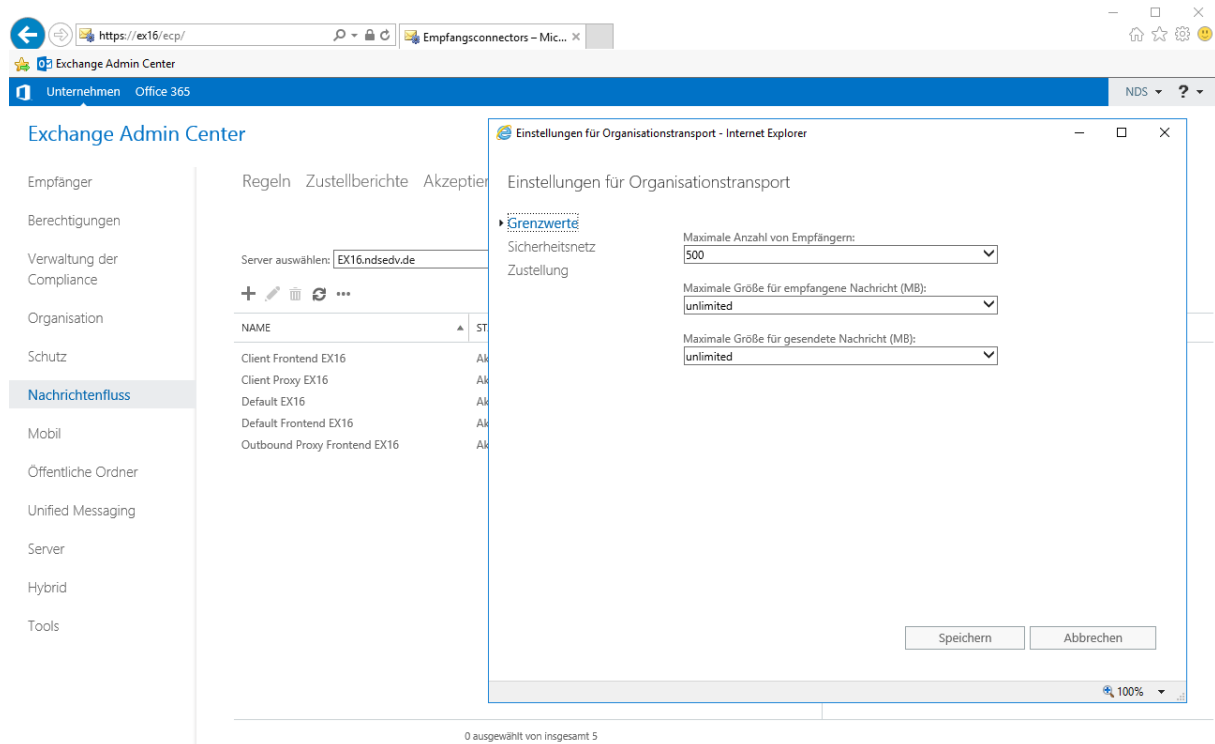


## Exchange 2016 - Postfach Quota

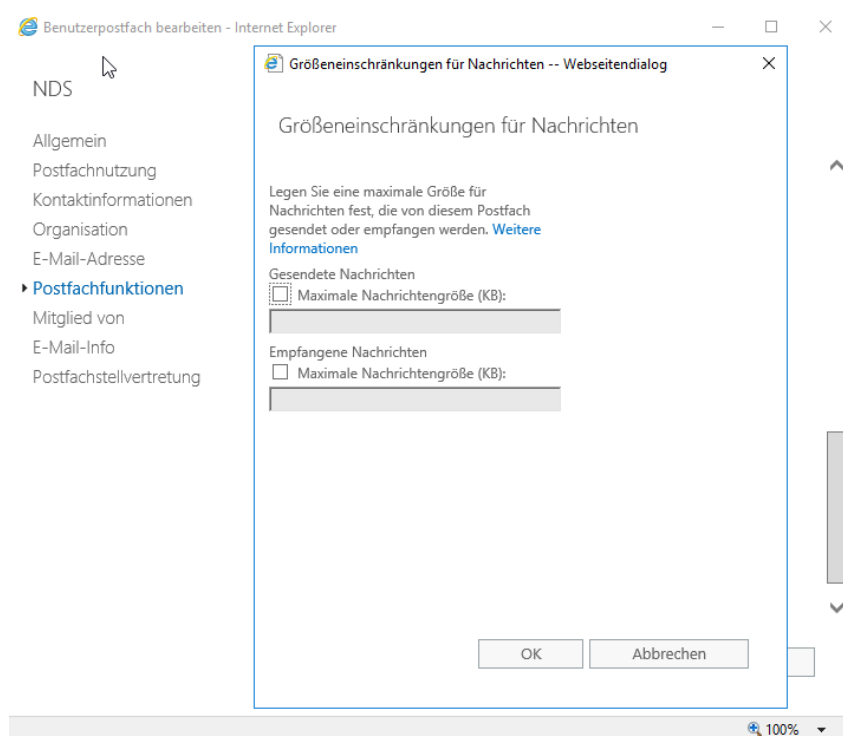
In Exchange 2016 wie in den Vorversionen kann eine maximale Größe für den Empfang und Versand unternehmensweit eingestellt werden.

Der Standard gibt folgendes vor und kann entsprechend „hier“ abgeändert werden.

**Nachrichtenfluss > Empfangs Konnektor > Weitere Optionen\*\*\* > Einstellungen für Organisationstransport > Registerkarte Grenzwerte > Maximale Größe für empfangene Nachricht**



Für das Postfach NDS gilt sofern keine expliziten Werte (Quote) gesetzt wurden der Standard.

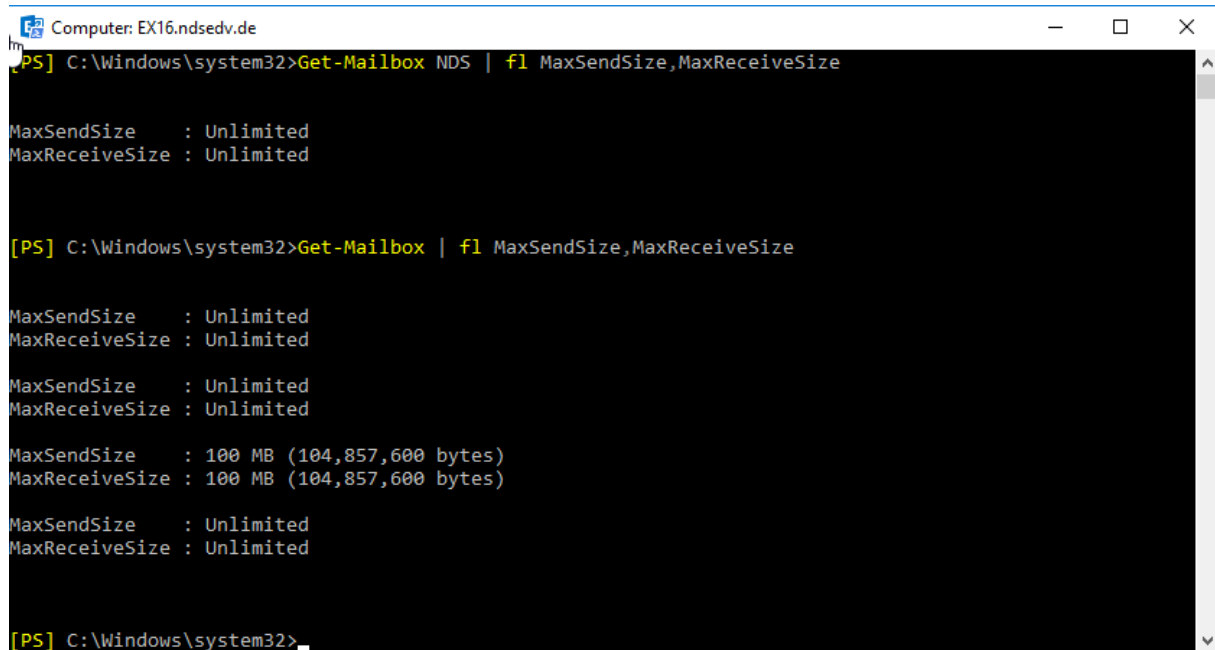


## Exchange 2016 - Postfach Quota

Die aktuellen Einstellungen für das Postfach NDS fragen wir mit diesem Powershell Befehl ab. Es ist zu erkennen, dass der Default-Wert „unlimited“ der Organisationseinstellung auf das Postfach NDS übertragen wird.

**Get-Mailbox NDS | fl MaxSendSize,MaxReceiveSize**

**Get-Mailbox | fl MaxSendSize,MaxReceiveSize**



```
Computer: EX16.ndsedv.de
[PS] C:\Windows\system32>Get-Mailbox NDS | fl MaxSendSize,MaxReceiveSize

MaxSendSize      : Unlimited
MaxReceiveSize   : Unlimited

[PS] C:\Windows\system32>Get-Mailbox | fl MaxSendSize,MaxReceiveSize

MaxSendSize      : Unlimited
MaxReceiveSize   : Unlimited

MaxSendSize      : Unlimited
MaxReceiveSize   : Unlimited

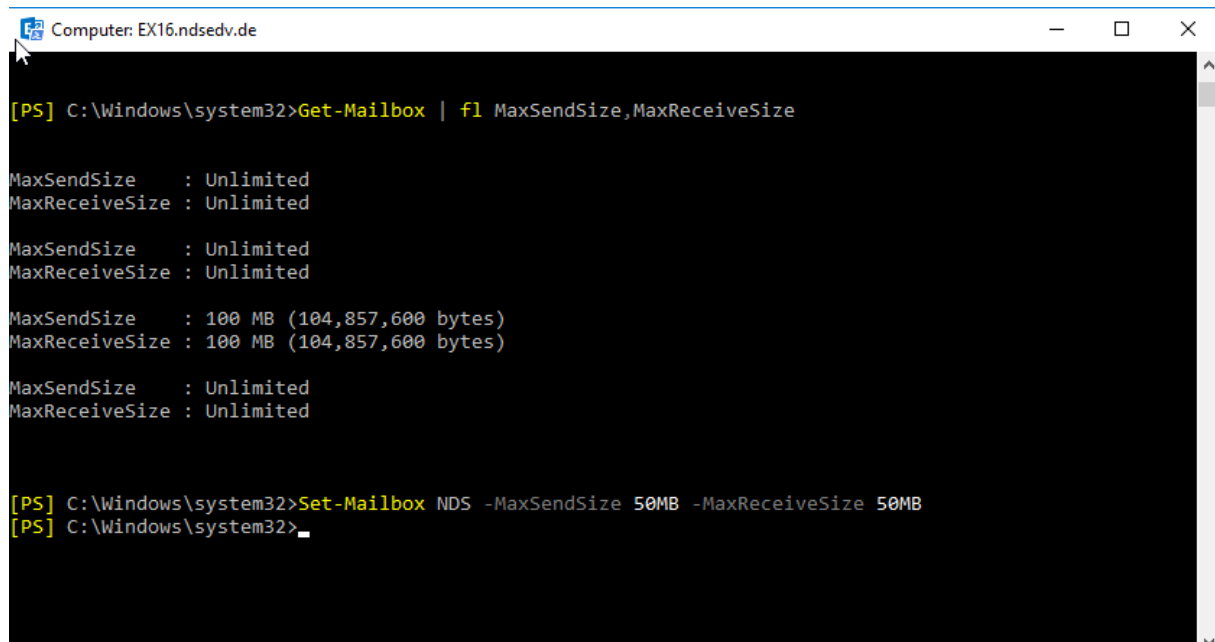
MaxSendSize      : 100 MB (104,857,600 bytes)
MaxReceiveSize   : 100 MB (104,857,600 bytes)

MaxSendSize      : Unlimited
MaxReceiveSize   : Unlimited

[PS] C:\Windows\system32>
```

Zur Einschränkung der maximalen Werte für das Postfach NDS setzen wir diesen Befehl ab.

**Set-Mailbox NDS -MaxSendSize 50MB -MaxReceiveSize 50MB**



```
Computer: EX16.ndsedv.de
[PS] C:\Windows\system32>Get-Mailbox | fl MaxSendSize,MaxReceiveSize

MaxSendSize      : Unlimited
MaxReceiveSize   : Unlimited

MaxSendSize      : Unlimited
MaxReceiveSize   : Unlimited

MaxSendSize      : 100 MB (104,857,600 bytes)
MaxReceiveSize   : 100 MB (104,857,600 bytes)

MaxSendSize      : Unlimited
MaxReceiveSize   : Unlimited

[PS] C:\Windows\system32>Set-Mailbox NDS -MaxSendSize 50MB -MaxReceiveSize 50MB
[PS] C:\Windows\system32>
```

## Exchange 2016 - Postfach Quota

Das Ergebnis nachdem wir die Quote auf 50 MB gesetzt haben:

