



## Gruppenrichtlinieneinstellungen per Powershell kopieren

Mit einem Powershell One-Liner lassen sich die Einstellungen eines Gruppenrichtlinienobjekts in ein neues Objekt kopieren, dabei muss das neue Objekt wie bei einer Wiederherstellung (Recovery) nicht extra angelegt werden.

Mit diesem One-Liner kopieren wir die Einstellungen in ein neues Objekt welches automatisch angelegt wird:

**Copy-GPO -SourceName "Bitlocker" -TargetName "Bitlocker2"**

```
Administrator: Windows PowerShell ISE
Datei Bearbeiten Ansicht Tools Debuggen Add-Ons Hilfe

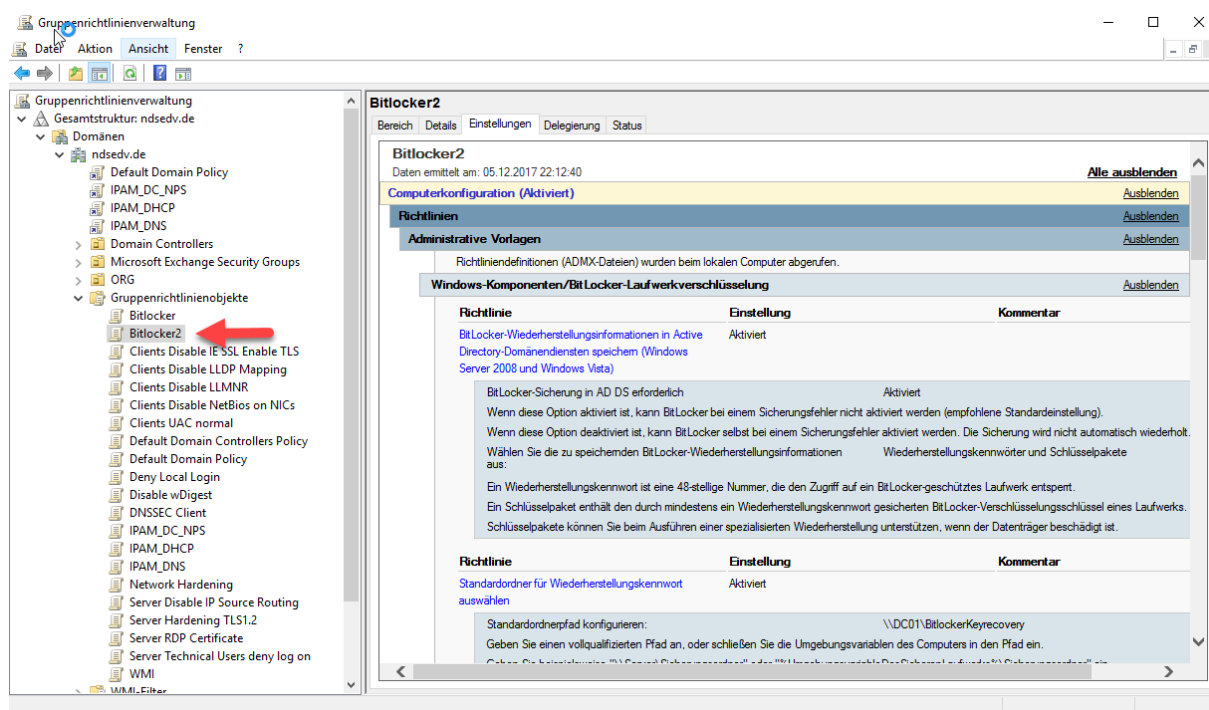
Unbenannt1.ps1 X
1 Copy-GPO -SourceName "Bitlocker" -TargetName "Bitlocker2"

PS C:\Windows\system32> Copy-GPO -SourceName "Bitlocker" -TargetName "Bitlocker2"

DisplayName       : Bitlocker2
DomainName        : ndsedv.de
Owner             : NDSERV\Domainen-Admins
Id                : c3de639b-bdd5-4d89-9e2b-693f9c40f7e9
GpoStatus         : AllSettingsEnabled
Description       :
CreationTime      : 05.12.2017 22:11:55
ModificationTime  : 05.12.2017 22:11:55
UserVersion       : AD Version: 1, SysVol Version: 1
ComputerVersion  : AD Version: 1, SysVol Version: 1
WmiFilter         :

PS C:\Windows\system32>
```

Das Ergebnis:





## Gruppenrichtlinieneinstellungen per Powershell kopieren

Würde ich das Objekt vorher anlegen, den Kopierjob starten, erhalten ich folgende Fehlermeldung:

The screenshot shows the Windows PowerShell ISE interface. The title bar reads 'Administrator: Windows PowerShell ISE'. The menu bar includes 'Datei', 'Bearbeiten', 'Ansicht', 'Tools', 'Debuggen', 'Add-Ons', and 'Hilfe'. The toolbar contains various icons for file operations and execution. The script editor shows a single line of code: `Copy-GPO -SourceName "Bitlocker" -TargetName "Bitlocker2"`. The console window displays the following output:

```
PS C:\Windows\system32> Copy-GPO -SourceName "Bitlocker" -TargetName "Bitlocker2"
Copy-GPO : The command cannot be completed because a "Bitlocker2" GPO already exists in the ndsedv.de domain.
Parametername: Bitlocker2
In Zeile:1 Zeichen:1
+ Copy-GPO -SourceName "Bitlocker" -TargetName "Bitlocker2"
+ ~~~~~
+ CategoryInfo          : InvalidArgument: (Microsoft.Group....CopygpoCommand:CopygpoCommand) [Copy-GPO], ArgumentException
+ FullyQualifiedErrorId : GpoWithNameAlreadyExists,Microsoft.GroupPolicy.Commands.CopygpoCommand
```

The status bar at the bottom indicates 'Abgeschlossen' (Completed) and shows the cursor position as 'Ln 1 Spalte 1' with a zoom level of '95%'.