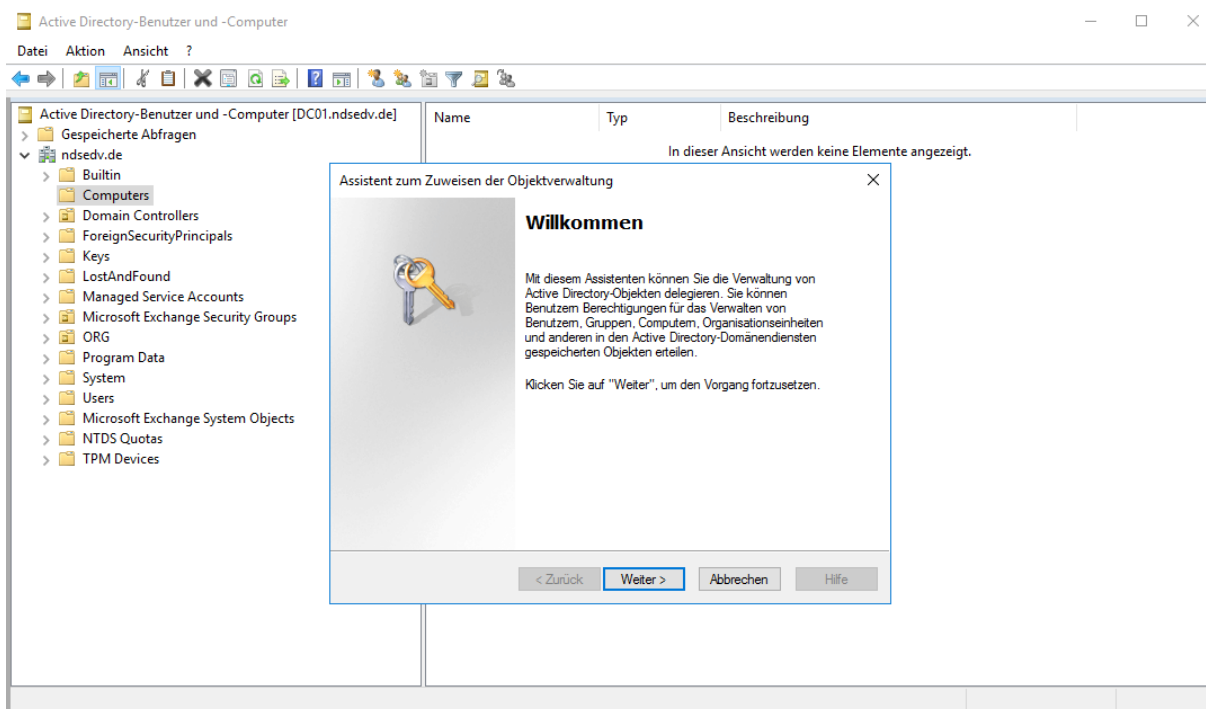




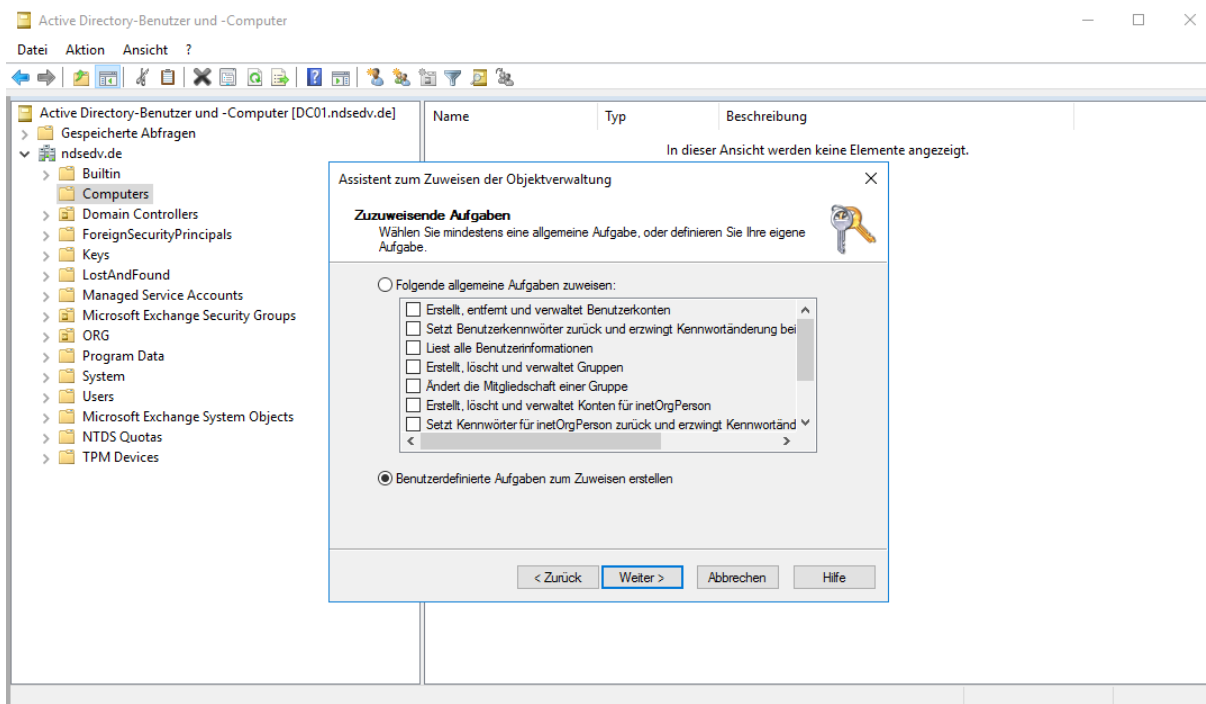
Computer Account Domain Join – least privilege

Zur Automatisierung z.B. für die System Center Configuration Manager-Tasksequenzen oder System Center Virtual Machine Manager-Vorlagen oder ähnliche Anforderungen, sollte das Konto mit minimalen Rechten angelegt werden.

Damit ein (technisches) Konto, Computer in die Domäne heben kann werden nicht viele Rechte benötigt. Über die Zuweisung bzw. Delegierung von Rechten ist dies in wenigen Schritten zu realisieren.



Benutzerdefinierte Aufgaben zum Zuweisen erstellen anhaken.



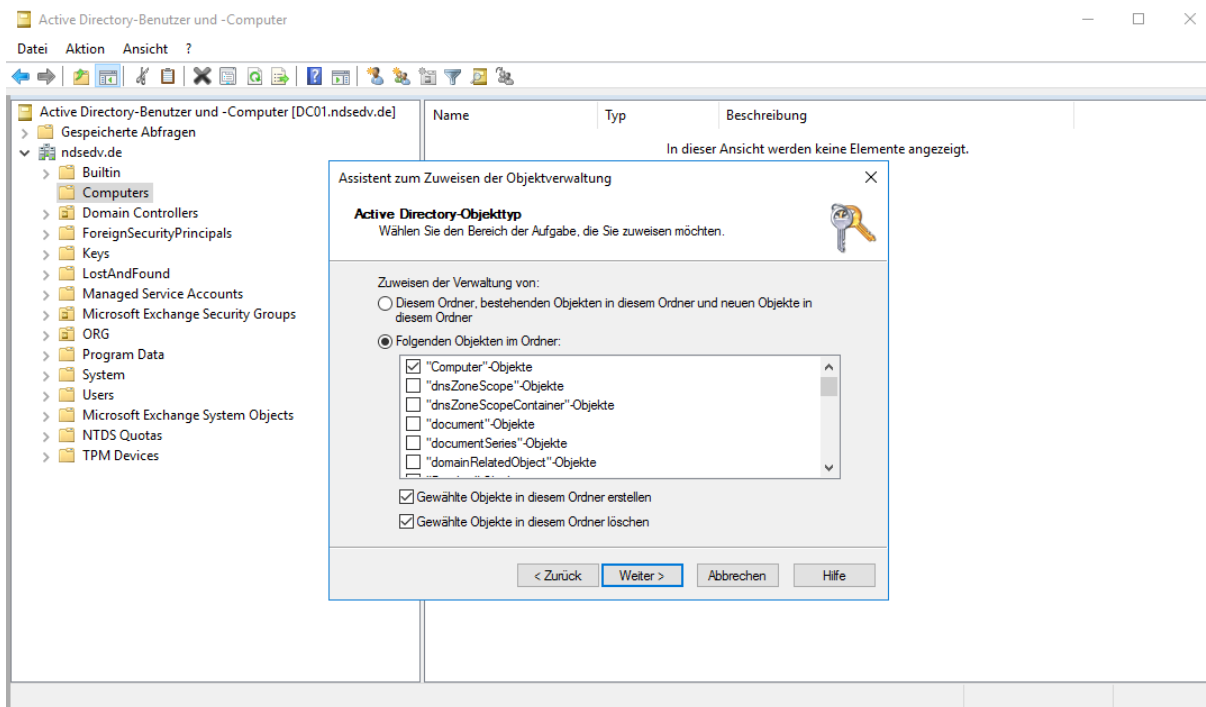


Computer Account Domain Join – least privilege

Beim einem englischen OS:

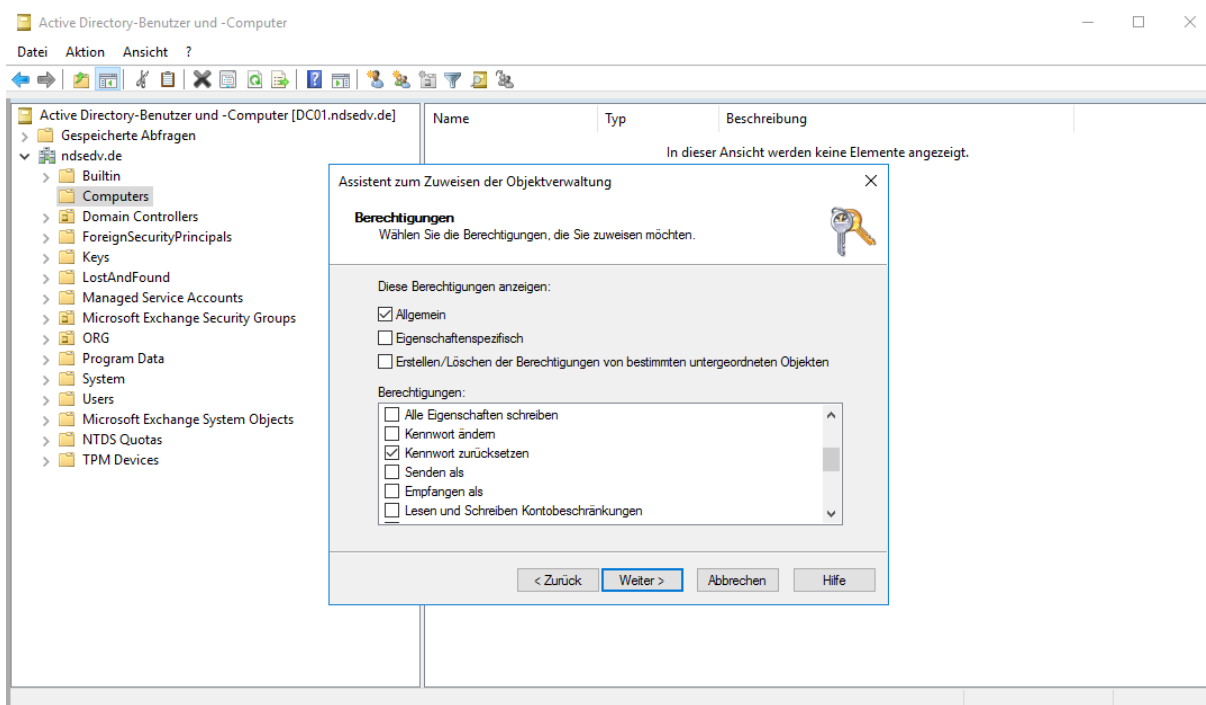
Only the following objects in the Folder

- Computer Objects
- Create selected objects in this folder
- Delete selected objects in this Folder



Beim einem englischen OS:

- Reset Password





Computer Account Domain Join – least privilege

- Read and write account restrictions
- Validated write to DNS host name
- Validated write to service principal name

