

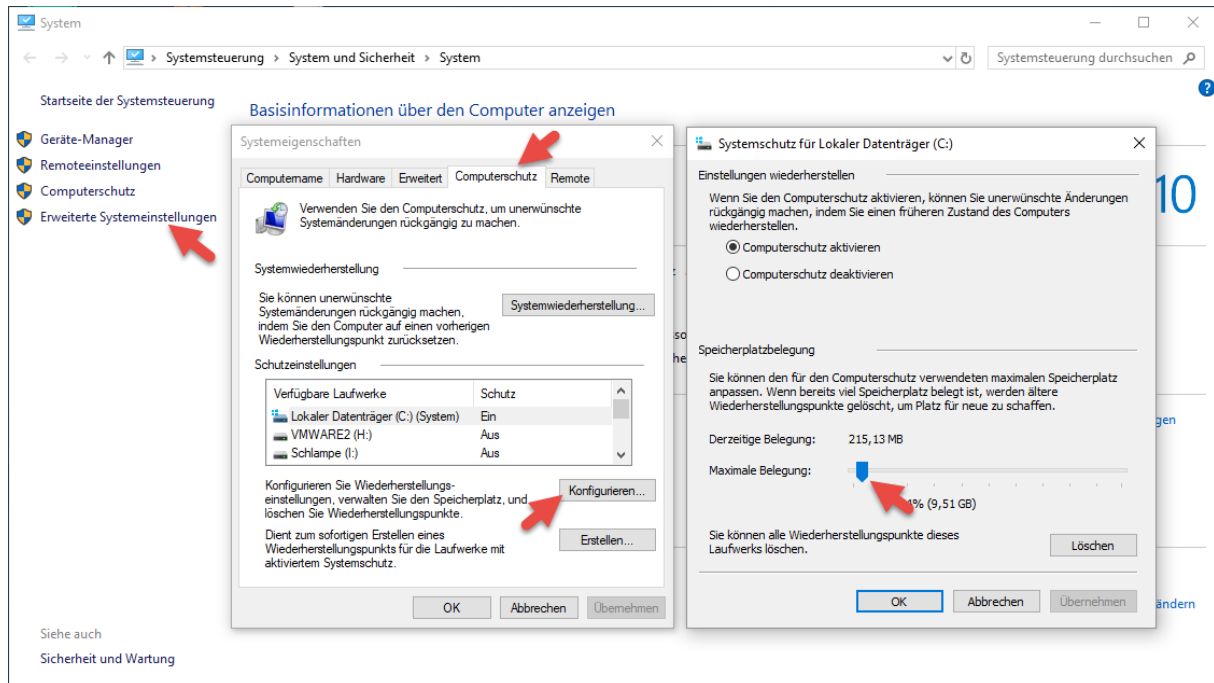


## Windows 10 - Wiederherstellungspunkt täglich automatisch

Unter Windows 10 ist es möglich sich täglich einen Wiederherstellungspunkt anlegen zu lassen. Bevor wir an die Einrichtung gehen, muss überprüft werden, ob genügend Plattenplatz zur Verfügung steht.

Voraussetzung: eingerichteter, täglicher Scan mit dem Windows Defender

Systemwiederherstellung ist eingeschaltet; 9,5 GB Plattenplatz stehen zur Verfügung ist okay 20 GB wären besser.



Entweder navigieren wir über den Gruppenrichtlinieneditor zum besagten Punkt...

**Computerkonfiguration > Administrative Vorlagen > Windows-Komponenten > Windows Defender Antivirus > Scan**



## Windows 10 - Wiederherstellungspunkt täglich automatisch

The screenshot shows the 'Editor für lokale Gruppenrichtlinien' (Local Group Policy Editor) window. The left pane shows the tree structure with 'Scan' selected. The right pane shows the details for the policy 'Erstellen eines Systemwiederherstellungspunkts'. The policy is currently set to 'Nicht konfiguriert'. A red arrow points to the 'Erstellen eines Systemwiederherstellungspunkts' option in the list.

Einstellung	Status	Kommentar
Aktivieren der Entfernung von Elementen aus dem Scanverlaufsordner	Nicht konfiguriert	Nein
Aktivieren des Scannens von Analysepunkten	Nicht konfiguriert	Nein
Aktivieren von E-Mail-Scans	Nicht konfiguriert	Nein
Aktivieren von Heuristiken	Nicht konfiguriert	Nein
Aktivieren von Nachholscans	Nicht konfiguriert	Nein
Aktivieren von Nachholscans für vollständige Scans	Nicht konfiguriert	Nein
Angeben der maximalen Größe der zu scannenden Archivdateien	Nicht konfiguriert	Nein
Angeben der maximalen Tiefe für das Scannen von Archivdateien	Nicht konfiguriert	Nein
Angeben der Tageszeit zur Ausführung eines geplanten Scans	Nicht konfiguriert	Nein
Angeben der Zeit für einen täglichen Schnellscan	Nicht konfiguriert	Nein
Angeben des für einen geplanten Scan zu verwendenden Scantyps	Nicht konfiguriert	Nein
Angeben des Intervalls für die Ausführung von Schnellscans pro Tag	Nicht konfiguriert	Nein
Angeben des maximalen Prozentsatzes der CPU-Auslastung während eines ...	Nicht konfiguriert	Nein
Angeben des Wochentags zur Ausführung eines geplanten Scans	Nicht konfiguriert	Nein
Anzahl von Tagen definieren, nach denen ein Nachholscan erzwungen wird	Nicht konfiguriert	Nein
Ausführen eines vollständigen Scans auf zugeordneten Netzwerkläufwerken	Nicht konfiguriert	Nein
Benutzern das Anhalten von Scans gestatten	Nicht konfiguriert	Nein
<b>Erstellen eines Systemwiederherstellungspunkts</b>	<b>Aktiviert</b>	<b>Nein</b>
Konfigurieren der Außerkräftsetzung von lokalen Einstellungen für den gepl...	Nicht konfiguriert	Nein
Konfigurieren der Außerkräftsetzung von lokalen Einstellungen für den max...	Nicht konfiguriert	Nein
Konfigurieren der Außerkräftsetzung von lokalen Einstellungen für den Sc...	Nicht konfiguriert	Nein
Konfigurieren der Außerkräftsetzung von lokalen Einstellungen für die gepl...	Nicht konfiguriert	Nein
Konfigurieren der Außerkräftsetzung von lokalen Einstellungen für die gepl...	Nicht konfiguriert	Nein
Scannen von Archivdateien	Nicht konfiguriert	Nein
Scannen von gepackten ausführbaren Dateien	Nicht konfiguriert	Nein
Scannen von Netzwerkdateien	Nicht konfiguriert	Nein
Scannen von Wechseldatenträgern	Nicht konfiguriert	Nein
Starten des geplanten Scans ausschließlich zu dem Zeitpunkt, zu dem der C...	Nicht konfiguriert	Nein
Überprüfung auf die aktuellen Viren- und Spywaredefinitionen vor Ausfüh...	Nicht konfiguriert	Nein

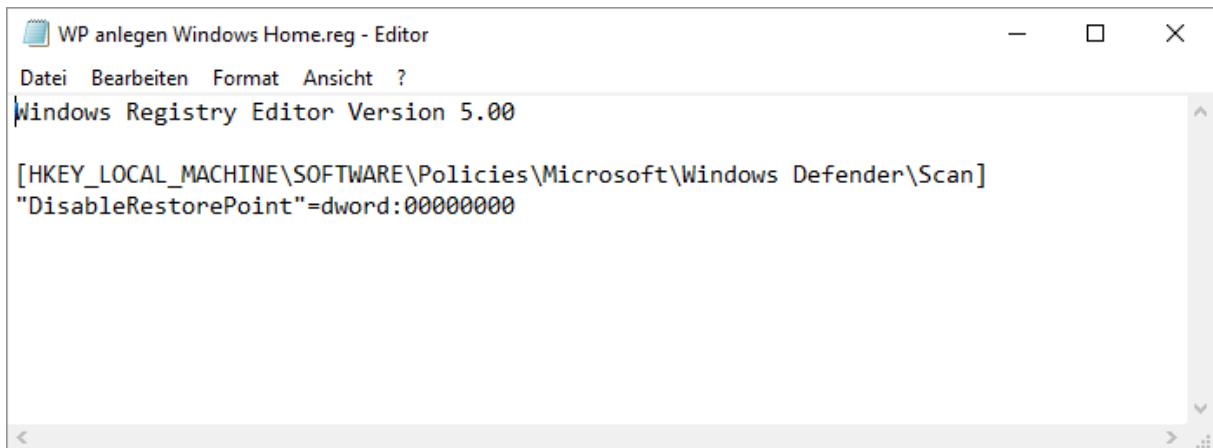
...und aktivieren die Richtlinie „Erstellen eines Systemwiederherstellungspunkts“,

The screenshot shows the 'Editor für lokale Gruppenrichtlinien' window with the 'Erstellen eines Systemwiederherstellungspunkts' dialog box open. The dialog box has a 'Vorherige Einstellung' button and a 'Nächste Einstellung' button. The 'Erstellen eines Systemwiederherstellungspunkts' option is selected. The 'Unterstützt auf:' field is set to 'Mindestens Windows Server 2012, Windows 8 oder Windows RT'. The 'Hilfe:' field contains the text: 'Diese Richtlinieneinstellung ermöglicht die tägliche Erstellung eines Systemwiederherstellungspunkts auf dem Computer vor der Bereinigung. Wenn diese Einstellung aktiviert wird, wird ein Systemwiederherstellungspunkt erstellt. Wenn diese Einstellung deaktiviert oder nicht konfiguriert wird, wird kein Systemwiederherstellungspunkt erstellt.' The 'OK', 'Abbrechen', and 'Übernehmen' buttons are visible at the bottom.

oder durch den Import dieses Registry-Key. Windows 10 Home Edition Benutzer können diese Option nur über einen Reg-Key aktivieren, weil ihnen der Gruppenrichtlinienditor in dieser Edition nicht zur Verfügung steht.



## Windows 10 - Wiederherstellungspunkt täglich automatisch



```
WP anlegen Windows Home.reg - Editor
Datei Bearbeiten Format Ansicht ?
Windows Registry Editor Version 5.00

[HKEY_LOCAL_MACHINE\SOFTWARE\Policies\Microsoft\Windows Defender\Scan]
"DisableRestorePoint"=dword:00000000
```

Windows Registry Editor Version 5.00

```
[HKEY_LOCAL_MACHINE\SOFTWARE\Policies\Microsoft\Windows Defender\Scan]
"DisableRestorePoint"=dword:00000000
```

Die Doppelte Verneinung aktiviert die Option. Es ist wie in der Mathematik Minus mal Minus ergibt Plus ;-)

**Ein Neustart des Systems bitte nicht vergessen.**