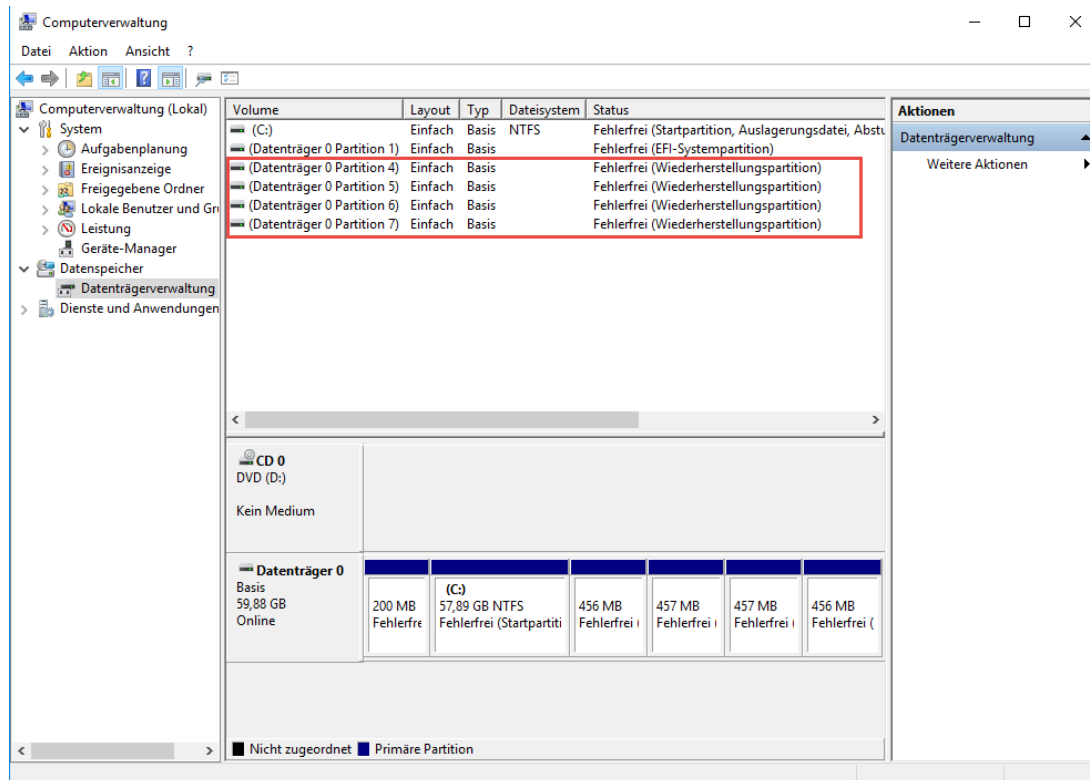




Diskpart – geschützte Partitionen löschen

Durch den mehrmaligen Versuch Bitlocker auf einer virtuellen Maschine zu aktivieren, wurden 4 Wiederherstellungspartitionen erstellt.

Diese lassen sich über die GUI aber nicht löschen!



Mit Diskpart und der Option Override lassen sich diese geschützten Partitionen löschen.

```
Administrator: Eingabeaufforderung - diskpart
C:\Windows\system32>diskpart

Microsoft DiskPart-Version 10.0.16299.15

Copyright (C) Microsoft Corporation.
Auf Computer: PC01

DISKPART> list disk 1

   Datenträger ###  Status      Größe   Frei   Dyn  GPT
   -----
   Datenträger 0    Online      60 GB   0 B   *

DISKPART> select disk 0 2

Datenträger 0 ist jetzt der gewählte Datenträger.

DISKPART> list partition 3

   Partition ###  Typ           Größe   Offset
   -----
   Partition 1    System        200 MB  1024 KB
   Partition 2    Reserviert    128 MB  201 MB
   Partition 3    Primär        57 GB   329 MB
   Partition 7    Wiederherstellun 456 MB  58 GB
   Partition 4    Wiederherstellun 457 MB  58 GB
   Partition 5    Wiederherstellun 457 MB  59 GB
   Partition 6    Wiederherstellun 456 MB  59 GB

DISKPART> select partition 7 4

Partition 7 ist jetzt die gewählte Partition.

DISKPART> delete partition 5

Fehler beim Dienst für virtuelle Datenträger:
Eine geschützte Partition kann nicht ohne festgelegten Force Protected-Parameter gelöscht werden.

DISKPART> delete partition override 6

Die gewählte Partition wurde erfolgreich gelöscht.
```



Diskpart – geschützte Partitionen löschen

Im Ergebnis genau das wir wollten.

```
Administrator: Eingabeaufforderung - diskpart
Datenträger 0 ist jetzt der gewählte Datenträger.
DISKPART> list partition

Partition ### Typ           Größe   Offset
-----
Partition 1   System        200 MB  1024 KB
Partition 2   Reserviert    128 MB  201 MB
Partition 3   Primär        57 GB   329 MB

DISKPART>
```

Mit Diskpart ein Volume verkleinern, das geht so:

```
Administrator: Eingabeaufforderung - diskpart
Copyright (C) Microsoft Corporation.
Auf Computer: PC01
DISKPART> list volume 1
Volume ### Bst  Bezeichnung  DS   Typ           Größe   Status   Info
-----
Volume 0   D    DVD-ROM      DVD-ROM  0 B   Kein Medi
Volume 1   C    NTFS         NTFS     Partition  57 GB   Fehlerfre Startpar
Volume 2   FAT32 Partition  FAT32     Partition  200 MB  Fehlerfre System

DISKPART> select volume 1
Volume 1 ist jetzt das gewählte Volume.

DISKPART> shrink desired=512
DiskPart konnte das Volume erfolgreich verkleinern um: 512 MB

DISKPART>
```