



## Nachrichten an Remote Desktop Benutzern senden

Schade, dass die alten und bewährten Tools immer mehr in Vergessenheit geraten.

Ich bin der Meinung, dass jeder Benutzer stets über geplante oder ungeplante Tasks informiert werden sollte. Professioneller wäre natürlich eine Ankündigung am Vortag, aber den Zeitpunkt für einen Reboot des Servers, zur Beseitigung eines Fehlers oder zur Übernahme einer Konfigurationsänderung den kann man sich nicht immer aussuchen.

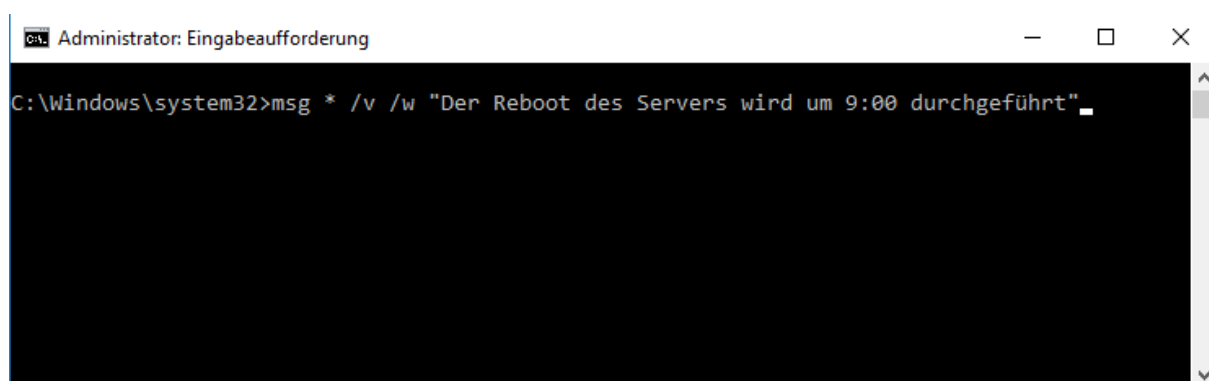
Unter Citrix, Terminalservern usw. setze ich das Tool „msg“ sehr gerne ein. MSG sendet an alle per RDP angemeldeten Benutzern eine Nachricht.

\*\*\*Melden macht frei\*\*\*

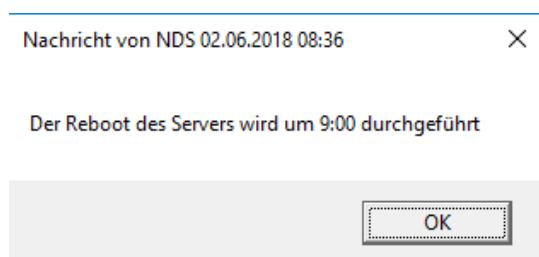
Öffne die CMD mit administrativen Rechten und setze folgenden Befehl mit 2 weiteren Parametern ab.

Mit dem Parameter /v blende ich Details ein. Der Parameter /w wartet auf Rückantwort des Remote Benutzer quasi als Lesebestätigung.

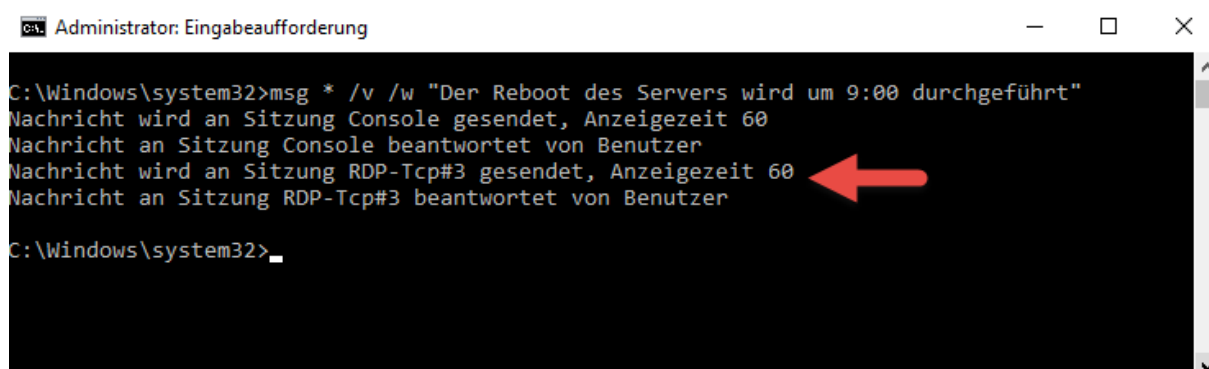
`msg * /v /w „Nachricht“`



Diese Nachricht bekommt nun jeder angemeldete Benutzer angezeigt.



Durch die eingesetzten Parameter bekomme ich angezeigt bei wem die Nachricht just in time angezeigt wird (RDP-Tcp#3).





## Nachrichten an Remote Desktop Benutzern senden

Wer versteckt sich hinter dem Sitzungsnamen (RDP-Tcp#3)?

`query user` oder `quser`

```
Administrator: Eingabeaufforderung
C:\Windows\system32>query user
BENUTZERNAME      SITZUNGSNAME      ID  STATUS  LEERLAUF  ANMELDEZEIT
>nds              console           1  Aktiv   Kein      02.06.2018 08:09
adm_jwalter       rdp-tcp#3         3  Aktiv   2         02.06.2018 08:09
C:\Windows\system32>
```

Einen entfernten Server abfragen:

`query user /server:dc02`

```
Administrator: Eingabeaufforderung
C:\Windows\system32>query user /server:dc02
BENUTZERNAME      SITZUNGSNAME      ID  STATUS  LEERLAUF  ANMELDEZEIT
nds              rdp-tcp#1         1  Aktiv   .         02.06.2018 08:49
C:\Windows\system32>
```

Eine RDP Verbindung lokal oder remote beenden:

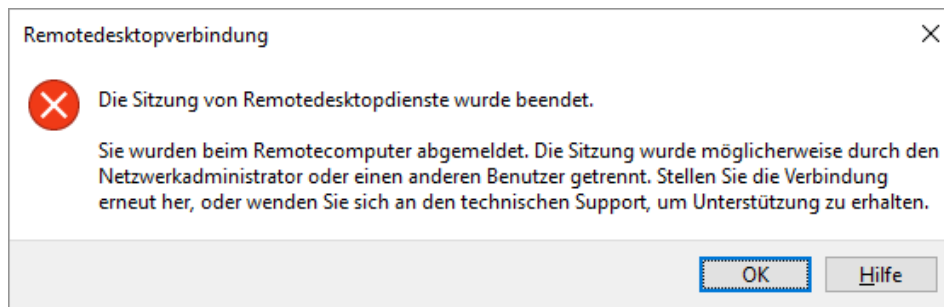
`logoff 3 /server:dc01`

```
Administrator: Eingabeaufforderung
C:\Windows\system32>quser
BENUTZERNAME      SITZUNGSNAME      ID  STATUS  LEERLAUF  ANMELDEZEIT
>nds              console           1  Aktiv   Kein      02.06.2018 08:09
adm_jwalter       rdp-tcp#3         3  Aktiv   1         02.06.2018 08:09
C:\Windows\system32>logoff 3 /server:dc01
C:\Windows\system32>_
```



## Nachrichten an Remote Desktop Benutzern senden

Der Zwangsabgemeldete Benutzer bekommt folgende Meldung angezeigt:



Query Windows Station: Wer ist verbunden?

**qwinsta**

```
Administrator: Eingabeaufforderung
C:\Windows\system32>qwinsta
SITZUNGSNAME      BENUTZERNAME      ID  STATUS  TYP      GERÄT
services          0                 0   Getr.
>console          NDS                1   Aktiv
rdp-tcp#5         adm_jwalter        4   Aktiv
rdp-tcp           65536             65536 Abhör.
```

Reset Windows Station: Session 4 beenden!

**rwinsta**

```
Administrator: Eingabeaufforderung
C:\Windows\system32>rwinsta /server:dc01 4
C:\Windows\system32>
```



## Nachrichten an Remote Desktop Benutzern senden

Die Nachrichten erscheinen auch auf einem gesperrten Desktop.

```
invoke-command -computername dc02 -scriptblock {msg * "Der Server wird in 5 Minuten gebootet!"}
```

```
invoke-command -computername dc01,dc02 -scriptblock {msg * "Der Server wird in 5 Minuten gebootet!"}
```

The screenshot shows the Windows PowerShell ISE interface. The title bar reads 'Administrator: Windows PowerShell ISE'. The menu bar includes 'Datei', 'Bearbeiten', 'Ansicht', 'Tools', 'Debuggen', 'Add-Ons', and 'Hilfe'. The toolbar contains various icons for file operations and execution. The main window shows a script file named 'Send MSG.ps1' with the following command: `1 invoke-command -computername dc02 -scriptblock {msg * "Der Server wird in 5 Minuten gebootet!"}`. Below the script, the command prompt shows the execution of the command: `PS C:\Windows\system32> invoke-command -computername dc02 -scriptblock {msg * "Der Server wird in 5 Minuten gebootet!"}` followed by `PS C:\Windows\system32>`. The status bar at the bottom indicates 'Abgeschlossen' (Completed) and 'Ln 1 Spalte 96'.

Gesperrter Desktop des DC02:

