



## ManageEngine ADAudit Migration MS-SQL zu MS-SQL

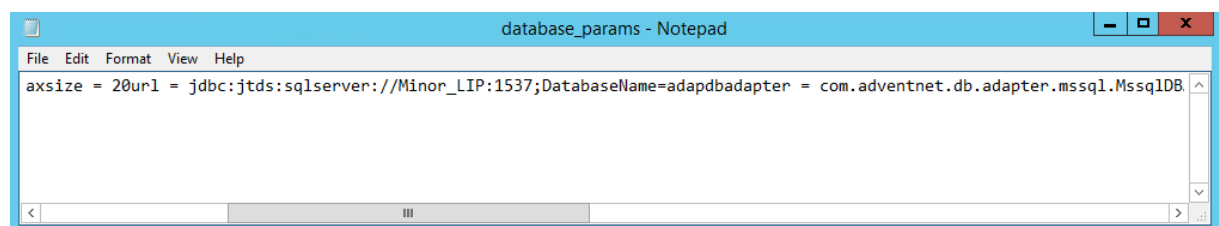
Das Ziel ist die Migration der lokalen MS-SQL Datenbank in den MS-SQL-Cluster.

Dieses Vorgehen beschreibt ManageEngine auf ihrer Webseite:

- Die Datenbank wurde lokal „detach“, also getrennt
- Über eine Freigabe sollten die Daten „adap.mdf und adap\_log.LDF“ auf den neuen SQL Server kopiert und importiert werden
- Die Datei database\_params wurde mit dem neuen Datenbanknamen und dem Servernamen angepasst, das jedoch führte dazu, das sich AD Audit nicht mehr starten ließ.

Die Anpassung der database\_params, so wie MangeEngine es beschreibt, führte zu einem Fehler.

Beispiel-Konfig:



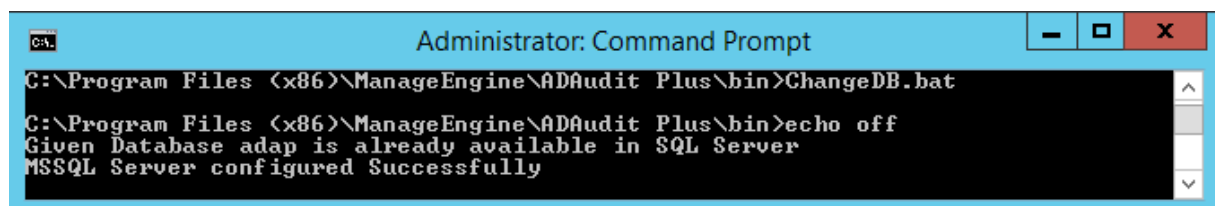
```
axsize = 20url = jdbc:jtds:sqlserver://Minor_LIP:1537;DatabaseName=adapdbadapter = com.adventnet.db.adapter.mssql.Mssql1DB
```

### Lösung:

- Lokal auf dem Applikations-Server habe die changeDB.bat ausgeführt. Es öffnet sich ein Konfigurationsfenster. Dort habe ich die nötigen Informationen wie Cluster Namen, Instanz Namen, Datenbank Namen und Port angegeben
- Der Dienst ManageEngine ADAudit Plus muss zudem noch mit dem technischen User ausgeführt werden, der in ADAudit auf der Datenbank im Cluster hinterlegt ist.

### Durchführung:

Die Konfiguration von ADAudit Plus über die ChangeDB.bat durchgeführt.

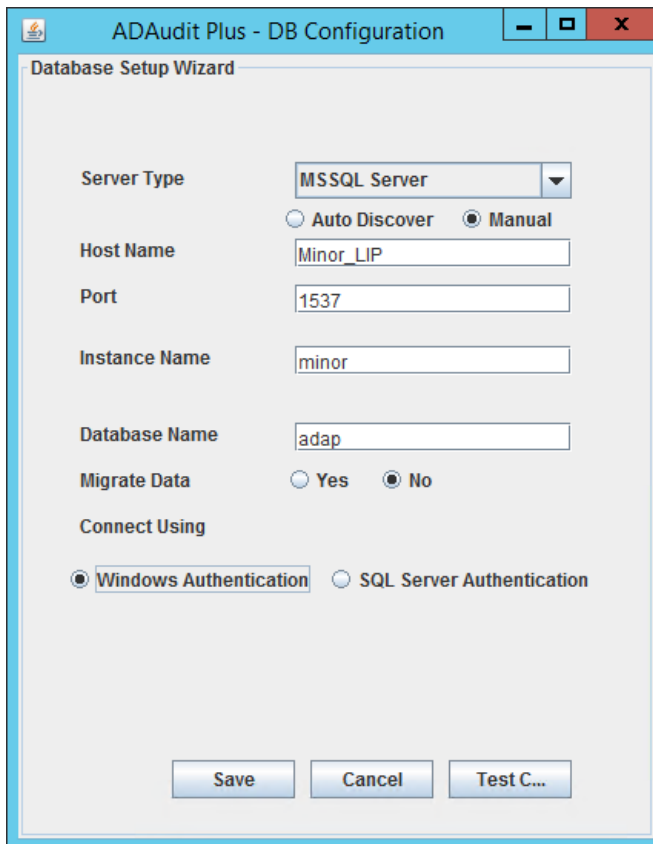


```
C:\Program Files (x86)\ManageEngine\ADAudit Plus\bin>ChangeDB.bat
C:\Program Files (x86)\ManageEngine\ADAudit Plus\bin>echo off
Given Database adap is already available in SQL Server
MSSQL Server configured Successfully
```



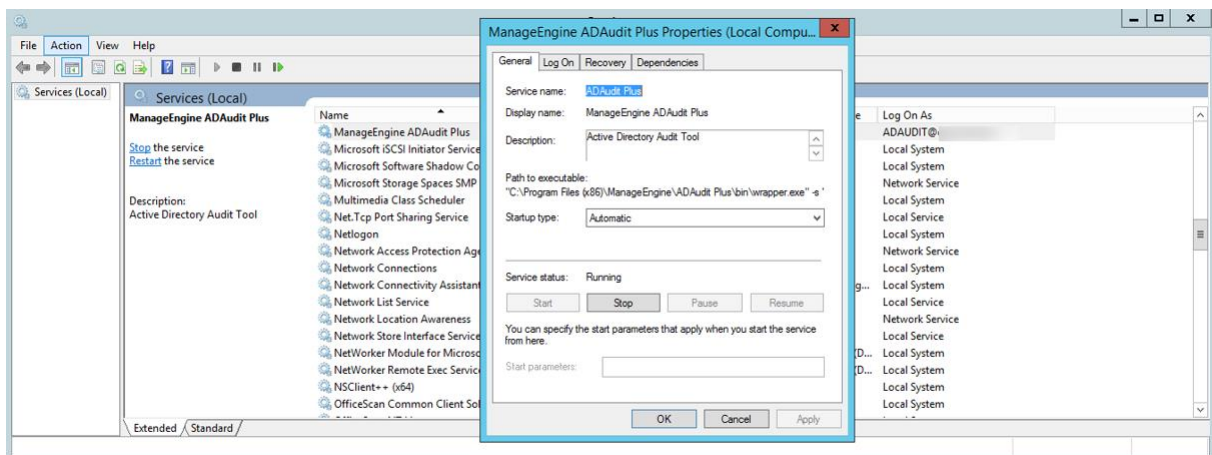
## ManageEngine ADAudit Migration MS-SQL zu MS-SQL

Nach einem „Test Connections“, der erfolgreich war, habe ich die Konfiguration abgespeichert „Save“.



Den Dienst „ManageEngine ADAudit Plus“, über den technischen User (Log On) ausführen lassen.

Bitte daran denken: LogonAsService





## ManageEngine ADAudit Migration MS-SQL zu MS-SQL

Die Applikation ADAudit wurde nun ohne Fehler konfiguriert und lässt sich nun auch starten.

```
File Edit Format View Help
INFO | jvm 1 | 2019/01/14 13:56:39 | Authorization [ LOADED ]
INFO | jvm 1 | 2019/01/14 13:56:39 | CustomView [ LOADED ]
INFO | jvm 1 | 2019/01/14 13:56:39 | TaskEngine [ LOADED ]
INFO | jvm 1 | 2019/01/14 13:56:39 | Tomcat [ LOADED ]
INFO | jvm 1 | 2019/01/14 13:56:40 | adap
INFO | jvm 1 | 2019/01/14 13:56:41 | [ LOADED ]
INFO | jvm 1 | 2019/01/14 13:56:42 | adsf
INFO | jvm 1 | 2019/01/14 13:56:42 | [ LOADED ]
INFO | jvm 1 | 2019/01/14 13:56:42 |
INFO | jvm 1 | 2019/01/14 13:56:42 | Creating Services
INFO | jvm 1 | 2019/01/14 13:56:42 | CacheService [ CREATED ]
INFO | jvm 1 | 2019/01/14 13:56:42 | AuthenticationService [ CREATED ]
INFO | jvm 1 | 2019/01/14 13:56:42 | AuthorizationService [ CREATED ]
INFO | jvm 1 | 2019/01/14 13:56:42 | TaskEngineService [ CREATED ]
INFO | jvm 1 | 2019/01/14 13:56:42 | ADAPWebService [ CREATED ]
INFO | jvm 1 | 2019/01/14 13:56:42 | ADAPService [ CREATED ]
INFO | jvm 1 | 2019/01/14 13:56:42 | ADSFService [ CREATED ]
INFO | jvm 1 | 2019/01/14 13:56:42 |
INFO | jvm 1 | 2019/01/14 13:56:42 | Starting Services
INFO | jvm 1 | 2019/01/14 13:56:42 | CacheService [ STARTED ]
INFO | jvm 1 | 2019/01/14 13:56:42 | AuthenticationService [ STARTED ]
INFO | jvm 1 | 2019/01/14 13:56:42 | AuthorizationService [ STARTED ]
INFO | jvm 1 | 2019/01/14 13:56:43 | TaskEngineService [ STARTED ]
INFO | jvm 1 | 2019/01/14 13:56:52 | ADAPWebService [ STARTED ]
INFO | jvm 1 | 2019/01/14 13:56:56 | ADAPService [ STARTED ]
INFO | jvm 1 | 2019/01/14 13:56:56 | ADSFService [ STARTED ]
INFO | jvm 1 | 2019/01/14 13:56:56 |
INFO | jvm 1 | 2019/01/14 13:56:56 | Server started in :: [21221 ms]
INFO | jvm 1 | 2019/01/14 13:56:56 |
INFO | jvm 1 | 2019/01/14 13:56:56 | Connect to: [ https://localhost:8120 ]
```

### Was habe ich nun anders gemacht im Gegensatz zur Anleitung von ManageEngine?

Die Konfiguration der Applikation ADAudit über die ChangeDB.bat durchgeführt und den Dienst mit dem technischen Benutzer starten lassen, der auch Zugriff auf die Datenbank im Cluster hat.