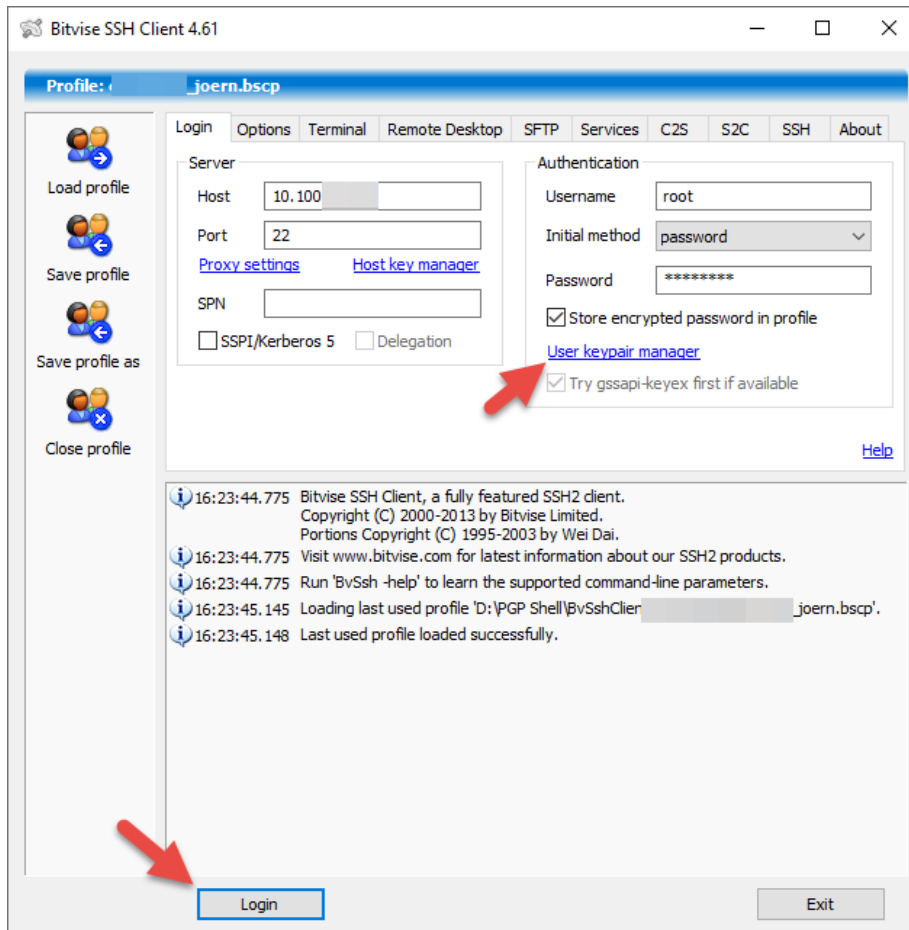




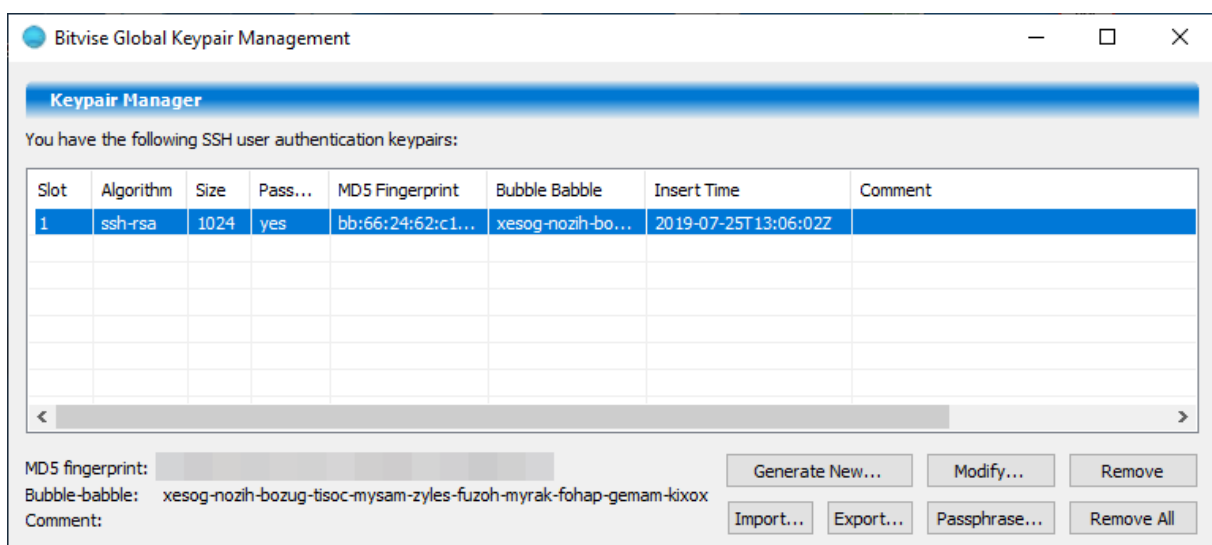
PGP - Super User Kennwort zurücksetzen

Falls mal jemand in die Situation kommen sollte, dass das Passwort eines Super Users zurückgesetzt werden muss, dann geht man wie folgt vor.

Verbindungsaufbau via SSH zum PGP Server.



Schlüsselpaar importieren





PGP - Super User Kennwort zurücksetzen

Es öffnet sich direkt die Shell.

```
Bitvise xterm - joern.bscp - 10.100.1
Last login: Thu Jul 25 15:12:59 2019 from dewnece[redacted].h.de
[root@v-us-01 ~]#
```

Folgender Befehl wäre abzusetzen:

MYPASSWORD = wird ersetzt durch das eigene
admin 0 wird ersetzt durch den Namen des Super Users

```
psql -U postgres -d oviddb -c "UPDATE omc_administrator SET  
passwordmd5='`slappasswd -s MYPASSWORD`' WHERE name='admin';"
```

```
Bitvise xterm - 10.100.1
[root@v-us-01 ~]# psql -U postgres -d oviddb -c "UPDATE omc_administrator SET passwordmd5='`slappasswd -s MYPASSWORD`' WHERE name='admin';"
UPDATE 1
[root@v-us-01 ~]#
```

Wurde das Passwort erfolgreich geändert ist der Status Code = Update 1