



Wie importiere ich eine Vorlage/Einstellungen?

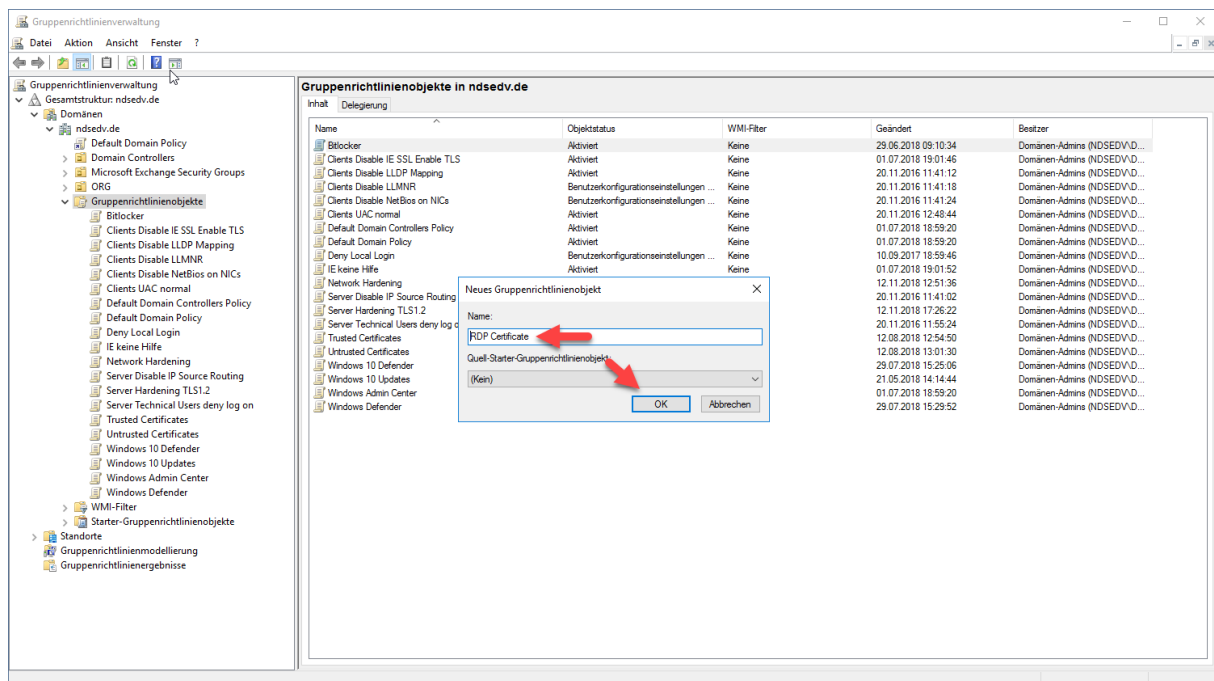
Der Inhalt einer .zip Datei besteht in der Regel aus 3 Einheiten:

Name	Änderungsdatum	Typ	Größe
{19D5ED59-75AA-400F-947B-DCC3E5C88...}	13.11.2018 19:01	Dateiordner	
manifest.xml	13.11.2018 17:40	XML-Dokument	1 KB
Server RDP Certificate.htm	13.11.2018 17:40	HTML-Dokument	199 KB

1. Ordner mit dem Inhalt der Einstellungen
2. Manifest.xml (Attribut versteckt)
3. Report als .htm Datei
4. Einer Readme.txt oder einem Skript

Nach dem Download einer gezippten Vorlagendatei gehen wir wie folgt vor.

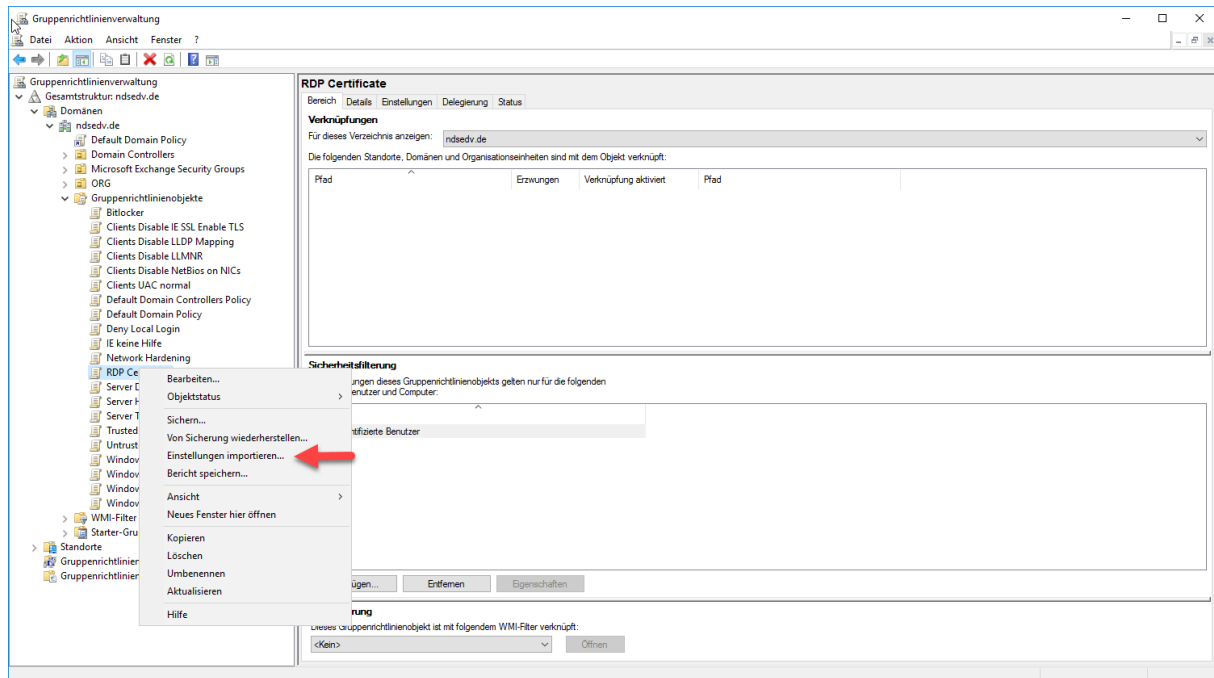
Erstellen ein neues Gruppenrichtlinienobjekt...



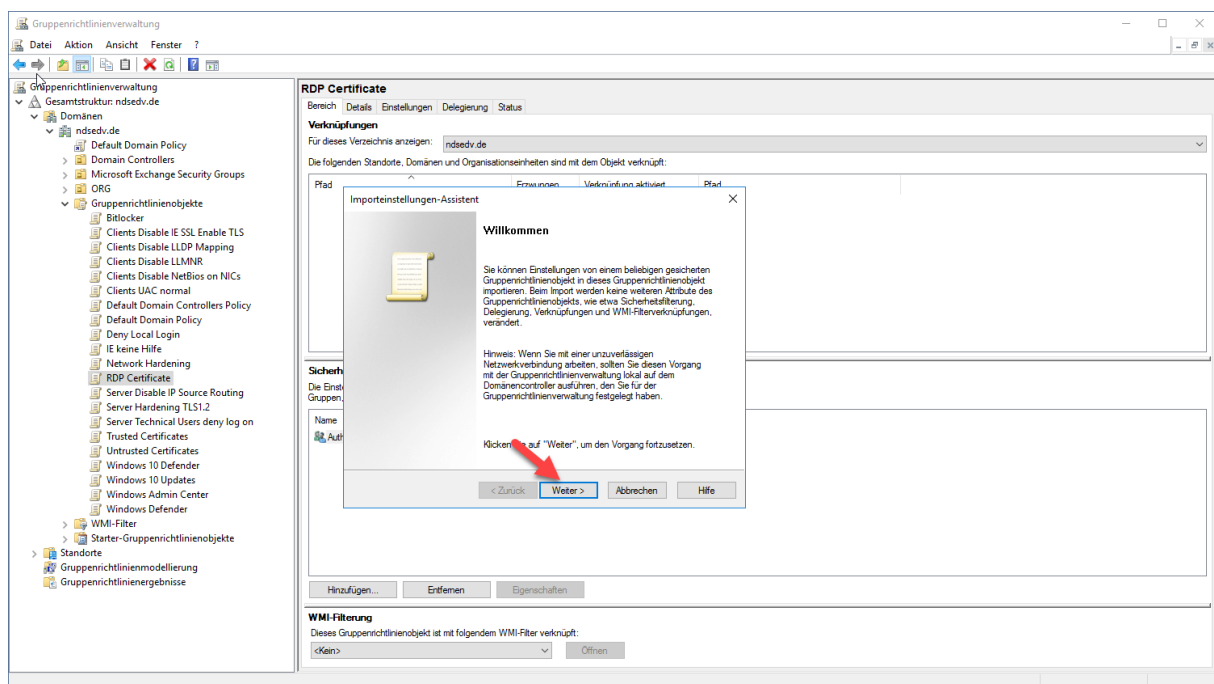


Wie importiere ich eine Vorlage/Einstellungen?

... und importieren den Inhalt des entpackten Ordners.



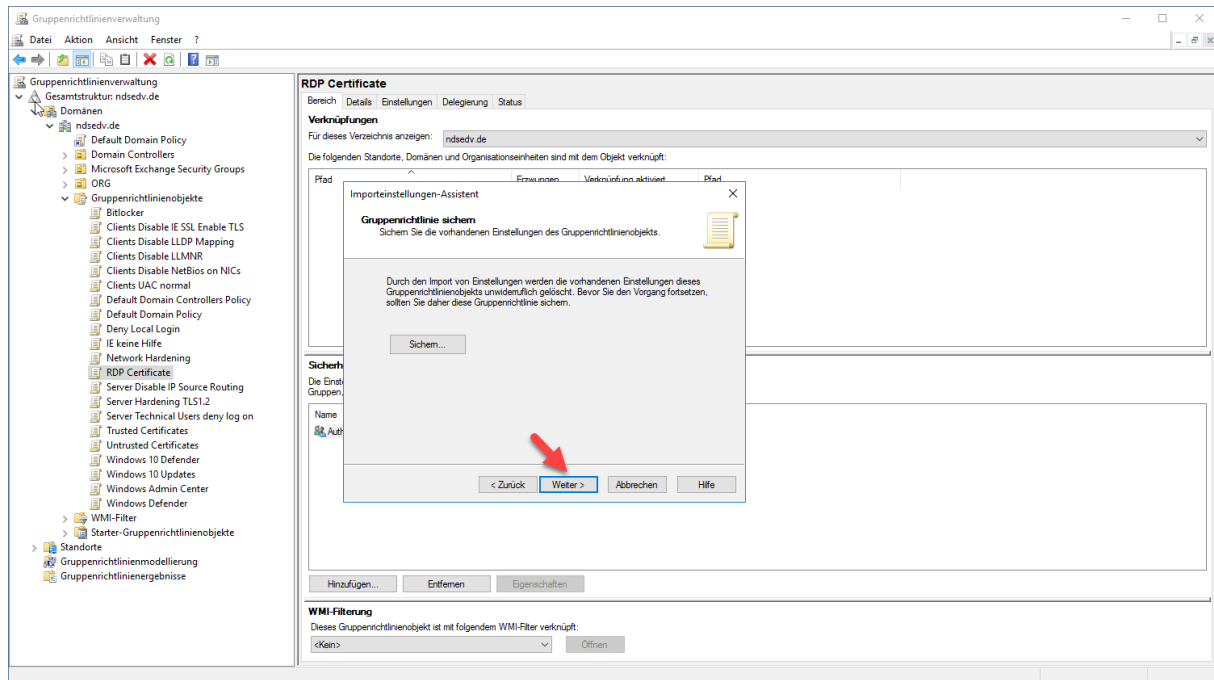
Klicken auf Weiter >



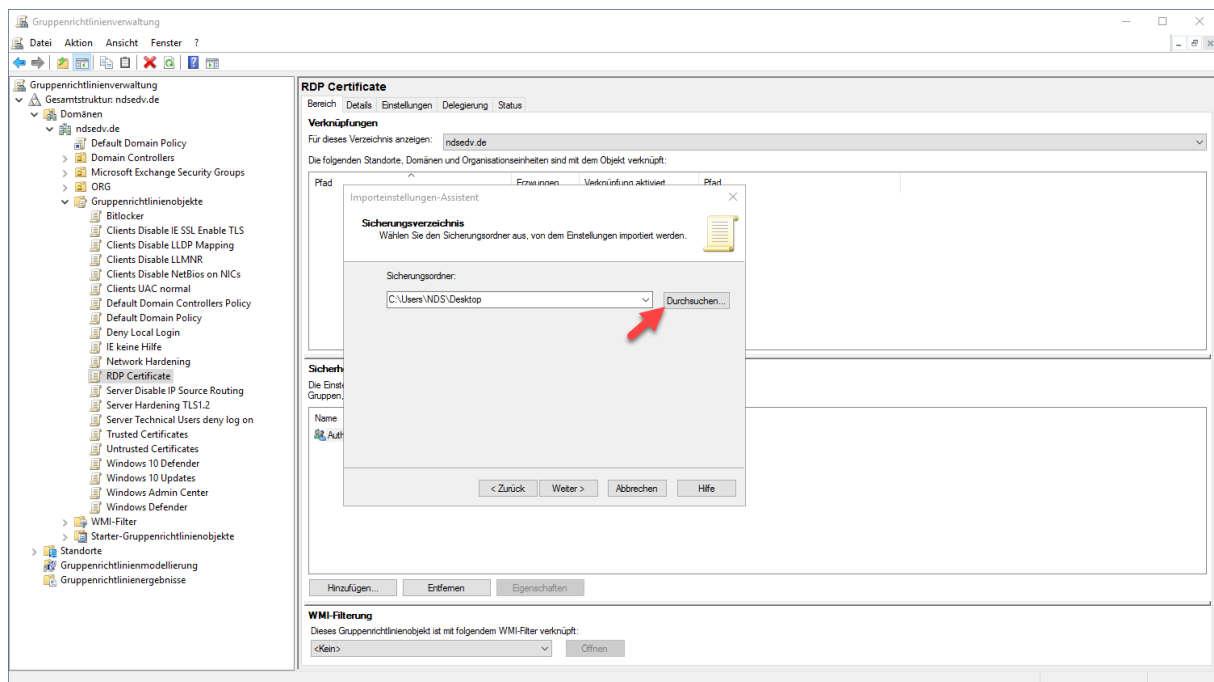


Wie importiere ich eine Vorlage/Einstellungen?

Klicken auf Weiter >



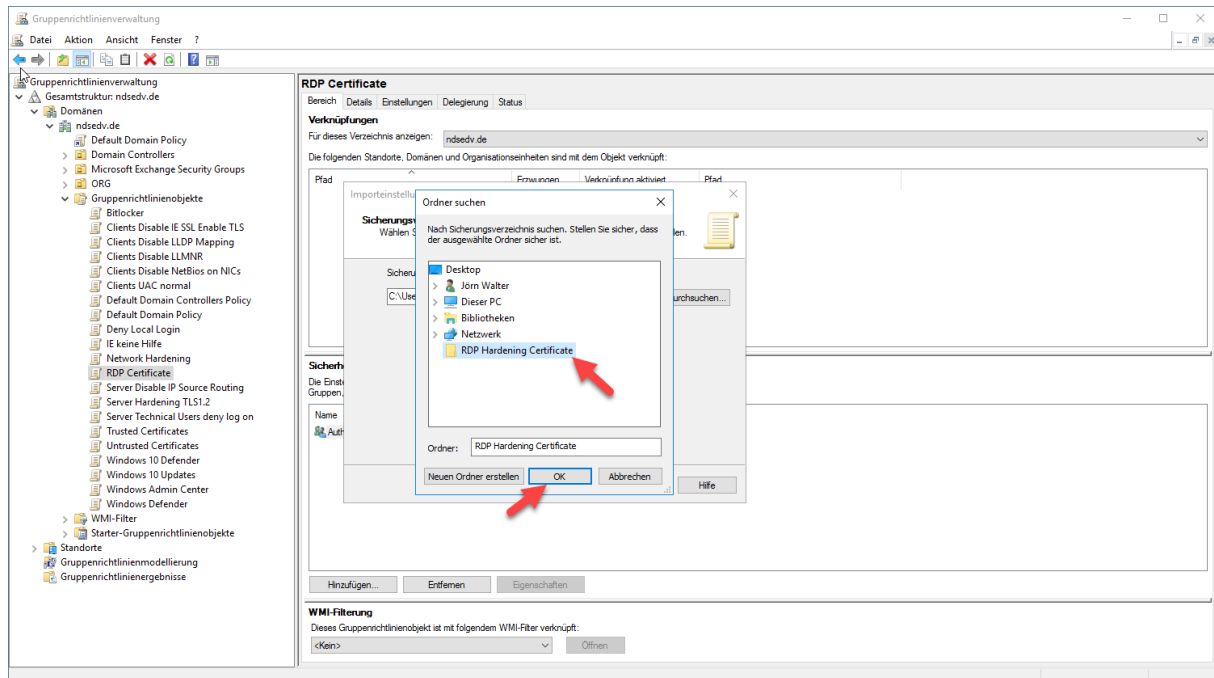
Suchen nach der Quelle



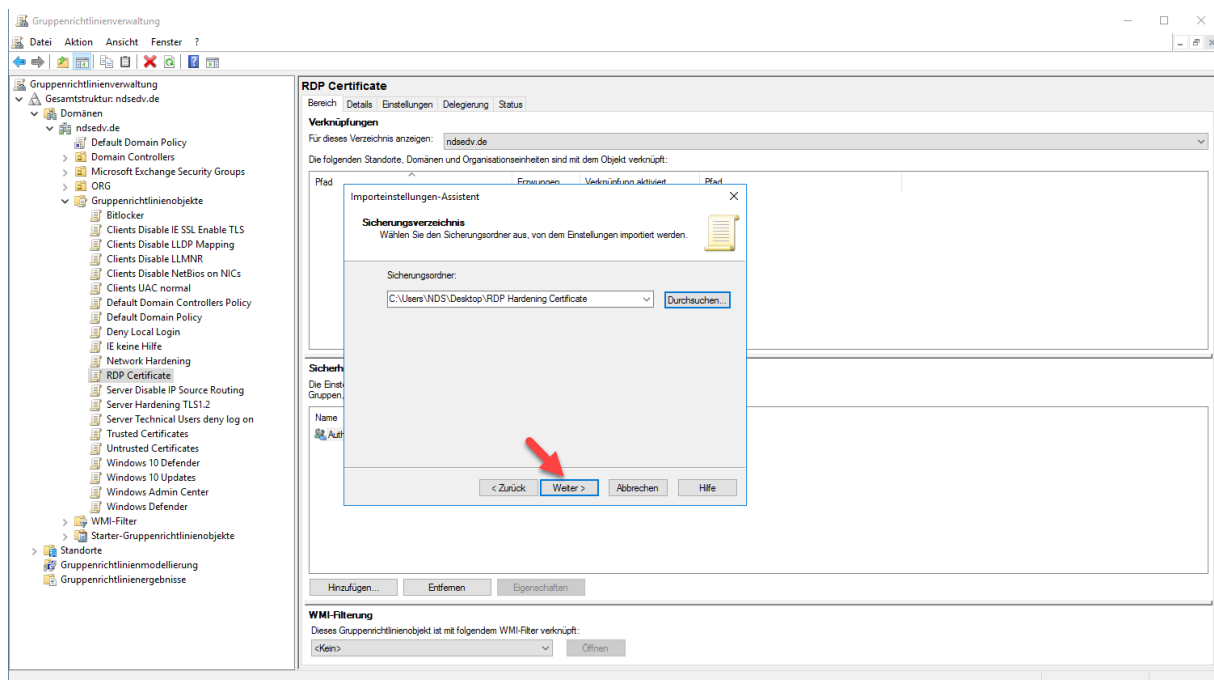


Wie importiere ich eine Vorlage/Einstellungen?

Geben den Quellordner an



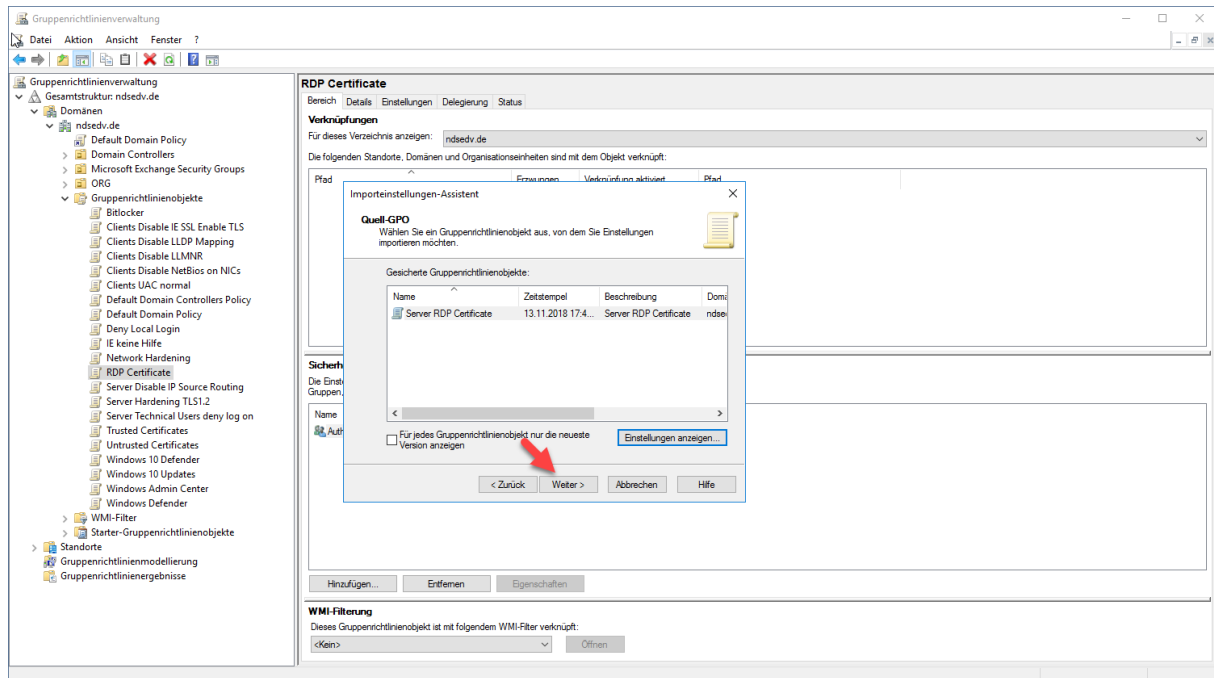
Klicken auf Weiter >



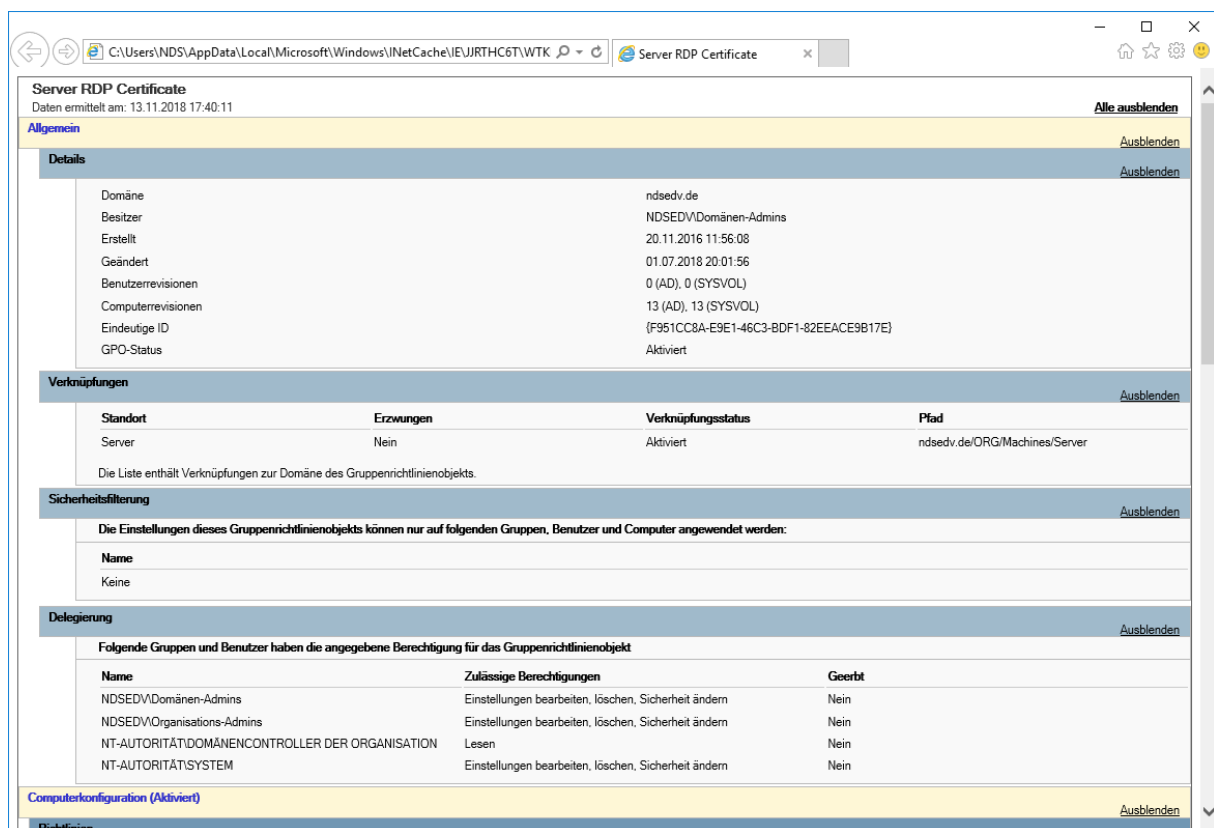


Wie importiere ich eine Vorlage/Einstellungen?

Klicken auf Weiter >



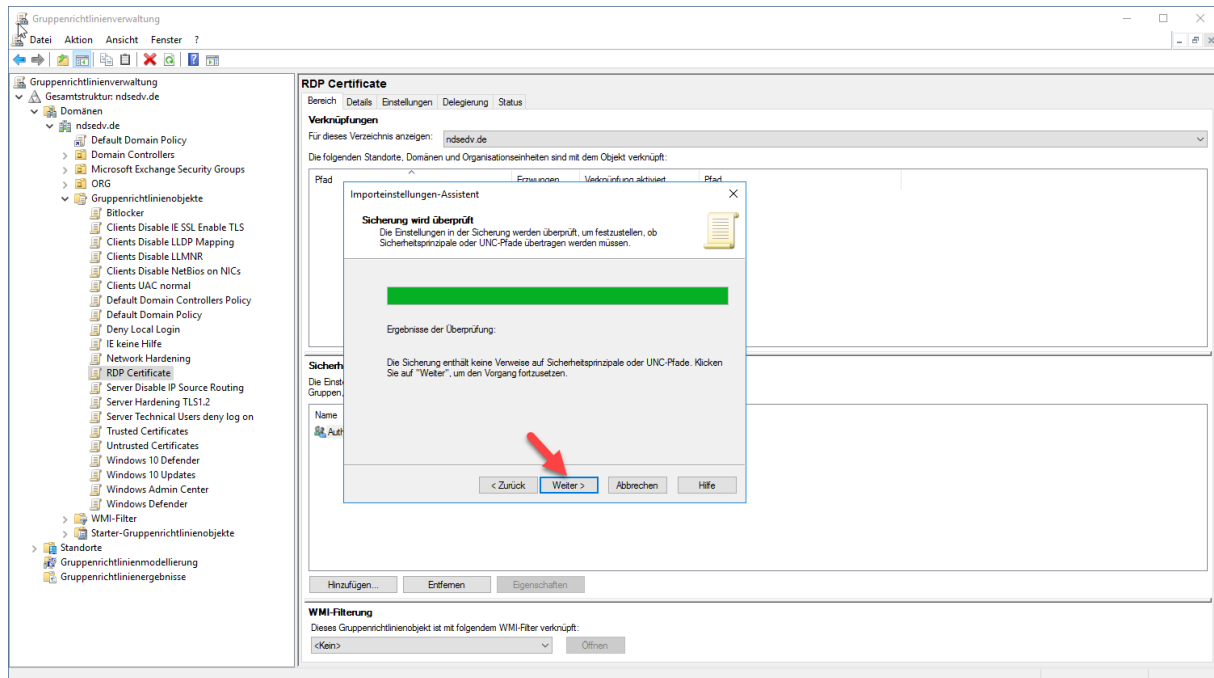
Optional kann man sich noch die „Einstellungen anzeigen“ lassen.



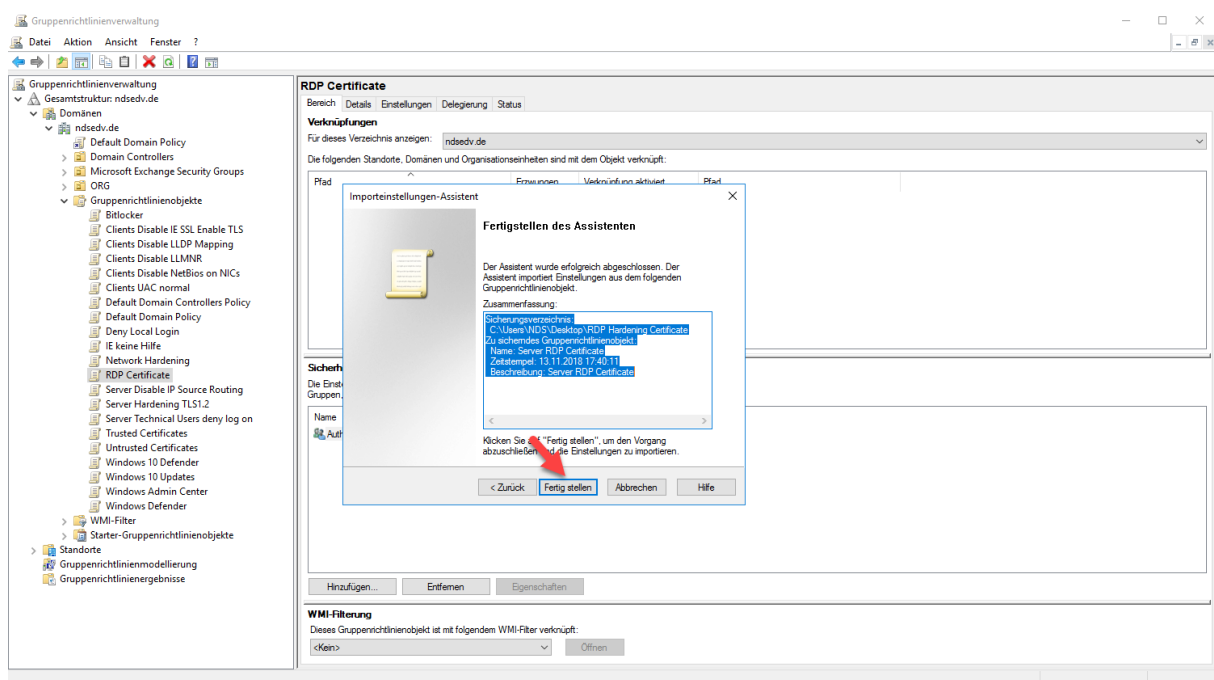


Wie importiere ich eine Vorlage/Einstellungen?

Die Einstellungen wurden erfolgreich importiert

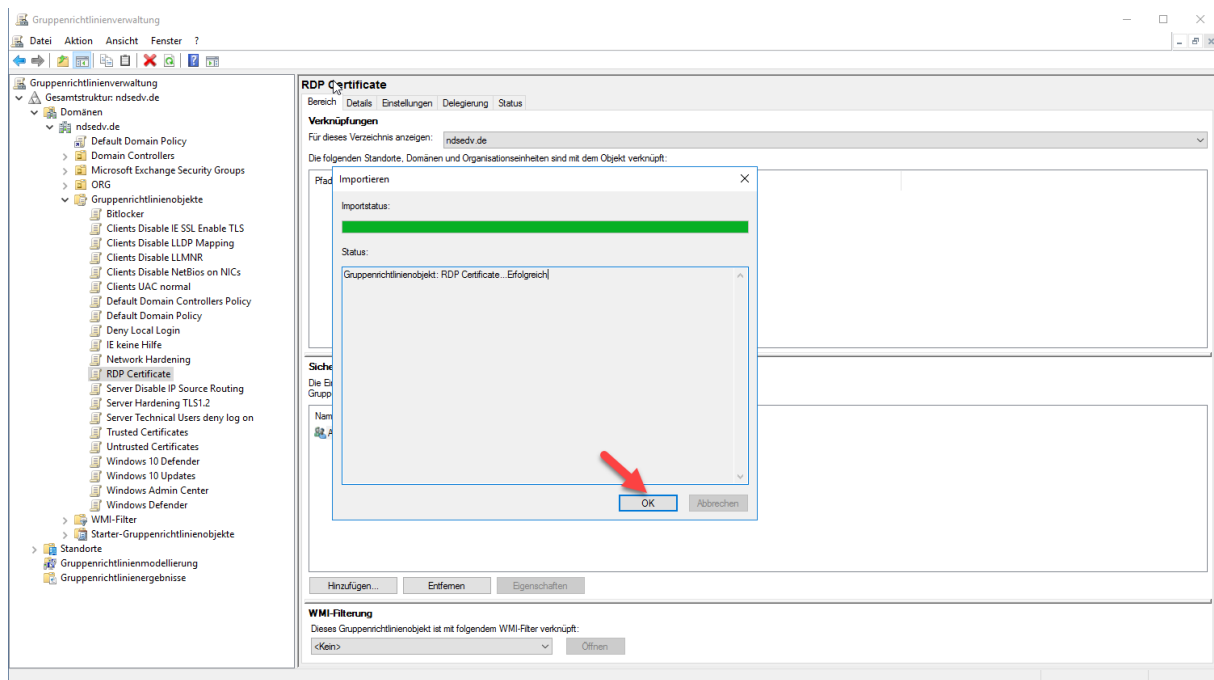


Klicken auf „Fertig stellen“





Wie importiere ich eine Vorlage/Einstellungen?



Im Grunde importieren wir nur die benötigten Einstellungen in ein vorhandenes Gruppenrichtlinienobjekt. Das erspart Zeit und die Suche danach wie man es umsetzt.