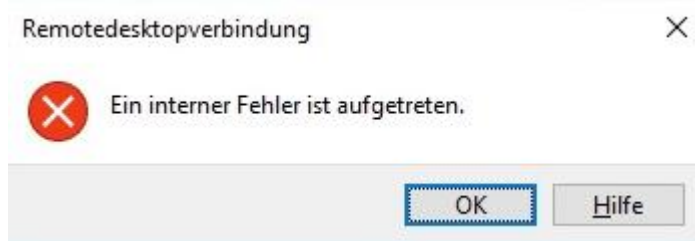




## Ein interner Fehler ist aufgetreten

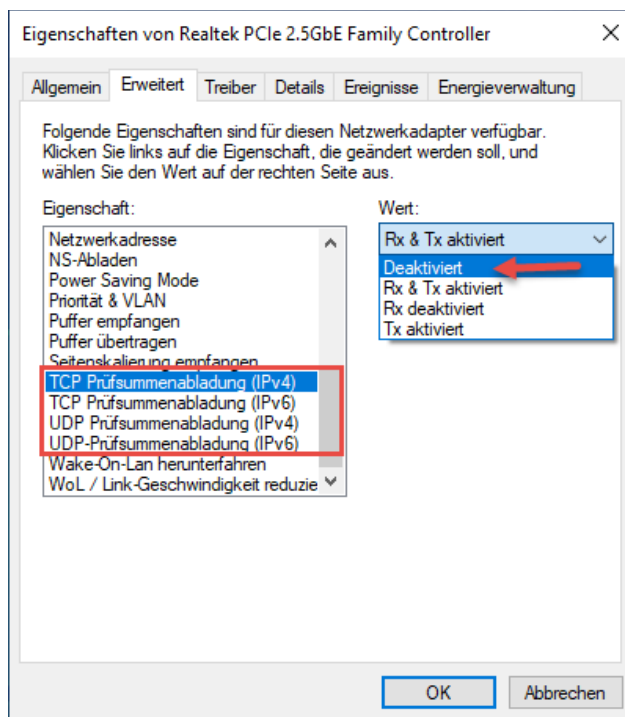
Diese Fehlermeldung kennt man im Zusammenhang mit einem abgelaufenen Zertifikat oder wenn eins erwartet wird aber keins an das [rdp\\_tcp](#) Protokoll gebunden ist.

Aber auch falsch konfigurierte TLS-Protokolle oder [NLA](#) können der Auslöser sein.



Sollte ein gültiges Zertifikat vorhanden und gebunden, die TLS Protokolle richtig konfiguriert sein, dann könnte noch folgendes probiert werden.

### Die Deaktivierung der Prüfsummenablattung:



Bei dieser Fehlermeldung geht es um eine Lücke im Credential Security Support Provider Protokoll. Mehr dazu [hier](#).

